



MAM
MAYR MELNHOF HOLZ

MAYR-MELNHOF HOLZ HOLDING AG

WHERE
IDEAS
CAN
GROW.

www.mm-holz.com

WERTSCHÖPFUNG IN HOLZ



FORST



HOLZ



SYSTEME





PRODUKTE

- MM Schnittholz
- Brettschichtholz MM masterline
- Brettschichtholz Duo- und Triobalken MM vistaline
- Brettschichtholzdecke MM profideck
- Brettschichtholzdielen MM blockdeck
- Brettschichtholz Holzmassivbauelement MM HBE
- Brettspertholz MM crosslam
- Holz-Beton-Verbundelement XC® by MMK
- Ingenieurholzbau & Gesamtlösungen MMcomplete by Hüttemann
- Beton-Schalungsplatte K1 yellowplan
- Beton-Schalungsträger HT 20plus
- Pellets MM royalpellets

Chain of Custody



Weltweiter Verkauf MM-EXPERT*INNENTEAM & VERTRIEBSPARTNER *INNEN

ROHSTOFF

Fichte & Kiefer

(Tanne, Lärche) aus nachhaltig
bewirtschafteten Wäldern



Gründung **1850**

Firmensitz
Mayr-Melnhof Holz Holding AG
LEOBEN | AT

Eigentümer
Franz-Mayr-Melnhof-Saurau
Industrie Holding GmbH



1685
MITARBEITER*INNEN

87 % Männer
13 % Frauen
2,4 % davon Lehrlinge



5 Sägewerke

Leoben | AT Insjön | SW
Paskov | CZ Mora | SW
Blyberg | SW

3,54 Mio Festmeter Einschnitt

2,06 Mio m³ Schnittholz

200.000 Tonnen Pellets

4 Weiterverarbeitung

Gaishorn | AT Reute | AT
Wismar | DE Olsberg | DE

16,5 % Weiterverarbeitungsquote

450.000 m³ Weiterverarbeitungsprodukte

2022 UMSATZ

€ 1,06 MRD
95 MIO INVESTMENT

STANDORTE



**Bergkvist Siljan
Mora**
Sägewerk
**Bergkvist Siljan
Skog**
Rundholzeinkauf



**Bergkvist Siljan
Blyberg**
Sägewerk



**Bergkvist Siljan
Insjön**
Sägewerk



**Mayr-Melnhof Holz
Wismar**
Weiterverarbeitung



**Mayr-Melnhof Holz
Olsberg**
Weiterverarbeitung



**Mayr-Melnhof Holz
Paskov**
Sägewerk, Pelletsproduktion



**Mayr-Melnhof Holz
Reuthe**
Weiterverarbeitung, Pelletsproduktion
**KAUFMANN
BAUSYSTEME**



**Mayr-Melnhof Holz
Gaihorn am See**
Weiterverarbeitung



**Mayr-Melnhof Holz
Leoben**
Sägewerk, Pelletsproduktion,
Weiterverarbeitung



PRODUKTPORTFOLIO & PRODUKTION 2022



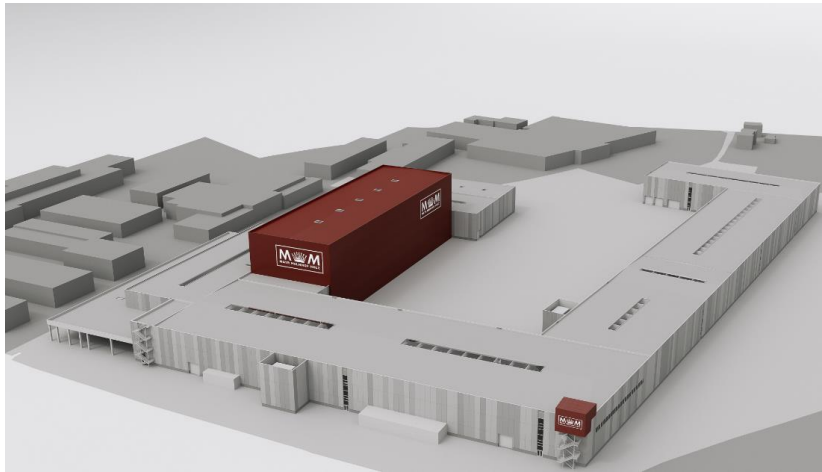
Produktgruppe	Produktion	Produktion	Produktgruppe
MM masterline Brettschichtholz (BSH)	308.000 m ³	1,20 Mio. m ²	K1 yellowplan Schalungsplatte
MM vista line Duo-/Triobalken		4,80 Mio. lfm	HT 20 plus Schalungsträger
MM profi deck Brettschichtholzdecke		2,06 Mio. m ³	MM Schnit tholz
MM block deck Brettschichtdielen		200.000 t	MM royal pellets
MM cross lam Brettsperrholz (BSP)	61.000 m ³		



INVESTITIONEN



Brettsperrholzwerk, Hochleistungsnachsortier- und Hobelwerk, vollautomatisiertes Hochregallager, Leoben



Weltweit erste PEFC-Projektzertifizierung für ein Industriegebäude dieser Größe: **HFA-PEFC-COC-0776**

MM CROSSLAM - (CLT/BSP)



Gaishorn (AT) & Leoben (AT)

Verklebung	PUR & MUF EN 301-I-90-GP-0,3 S
Oberflächen	Nichtsichtqualität (NSI), Industriesichtqualität (ISI), Wohnsichtqualität (WSI) Schmallseitenverklebung oder nicht
Tech. Zulassung	ETA-09/0036 für die Nutzungsklasse 1 und 2

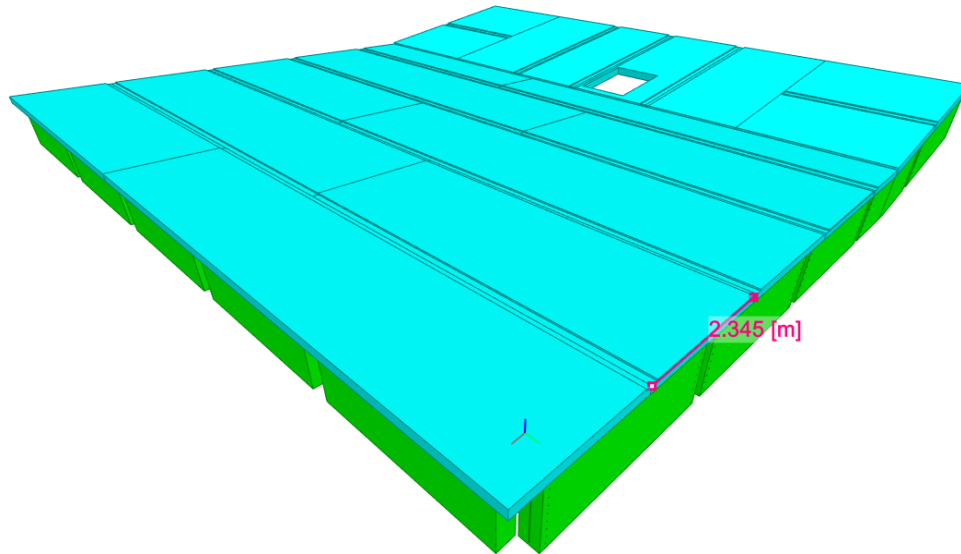
BSP - LAGENAUFBAU



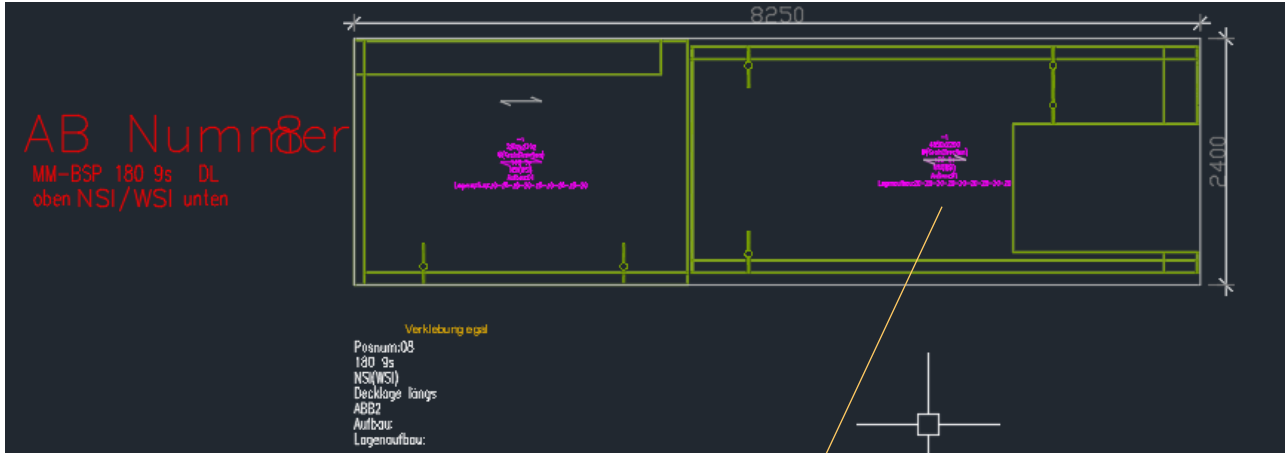
Beschreibung		Schichten	Plattenaufbau (NSI, ISI)*									Stärke	Flächen- gewicht	Standard- breiten	Länge	
MM crosslam			[mm]									[mm]	[kg/m²]	[m]	[m]	
60***	3s	3				20	20	20				60***	29	2,40 2,50 2,65 2,75 2,90 3,00 3,20** 3,50**	max. 16,50 (MUF) max. 16,00 (PUR)	
80	3s	3				30	20	30				80	38			
90	3s	3				30	30	30				90	43			
100	3s	3				40	20	40				100	48			
120	3s	3				40	40	40				120	58			
100	5s	5				20	20	20	20	20		100	48			
120	5s	5				30	20	20	20	30		120	58			
140	5s	5				40	20	20	20	40		140	67			
160	5s	5				40	20	40	20	40		160	77			
180	5s	5				40	30	40	30	40		180	86			
200	5s	5				40	40	40	40	40		200	96			
200	7ss	7				20	40	20	40	20	40	20	96			
220	7s	7				40	20	40	20	40	20	40	106			
220	7ss	7				40	40	20	20	20	40	40	106			
240	7s	7				40	20	40	40	20	40	20	115			
240	7ss	7				40	40	20	40	20	40	40	115			
260	7ss	7				40	40	30	40	30	40	40	125			
280	7ss	7				40	40	40	40	40	40	40	134			
300	9ss	9				40	40	20	40	20	40	20	40			144
320**	8ss	8				40	40	40	40-40		40	40	40			320**

PLÄNE FÜR DEN HERSTELLER – BSP Q7

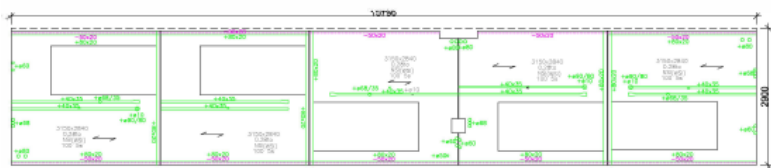
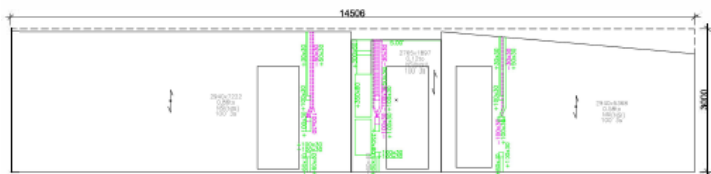
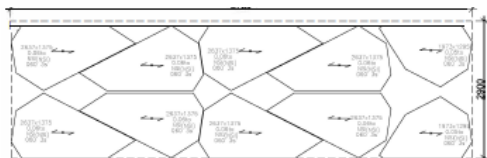
- Ifc/sat/3d/dwg vs. „Pdf“ Pläne Listen etc.



„NESTING“ UND VERRECHNUNG



CNC ABBUND



NUMMERIERUNG

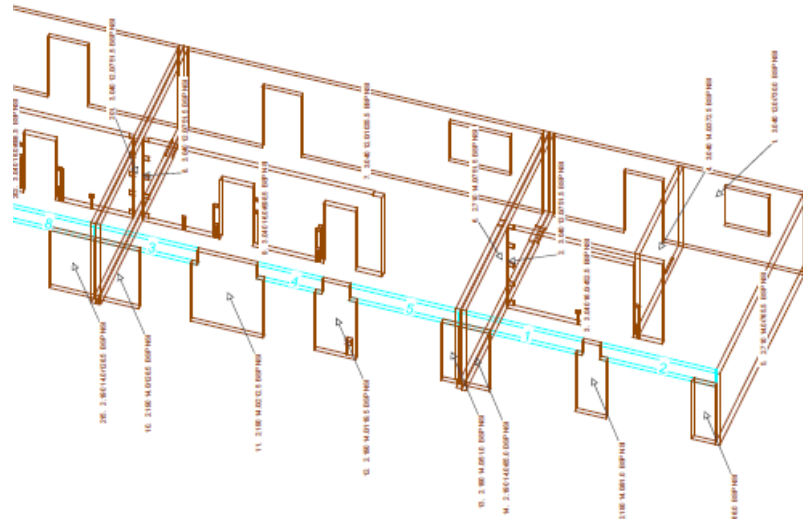
Schiffrichtung = Spannrichtung

BSP NSI

BSP ISI

BSH

KVH



BAUVORHABEN: Reininghaus Q2B

KUNDE: Gemeinnützige Wohn-Stadtungsgesellschaft Ebnatal

NP Wände EG



VERLADEPLANUNG I

Tour: 227094

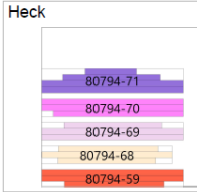
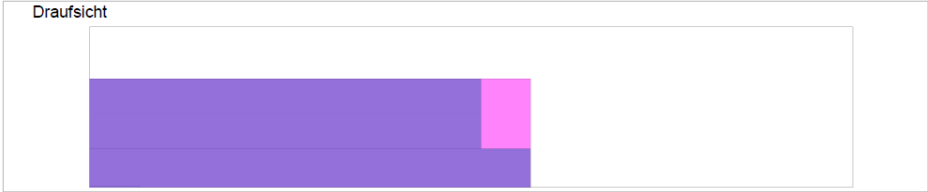
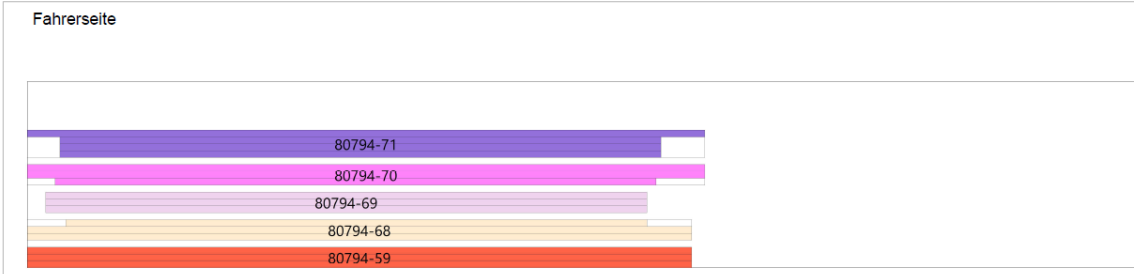
LKW 9

Höhe: 2,10 m Breite: 2,40 m Länge: 9,83 m
 Gewicht: 14 005 kg Pakete: 5 Stk. Bauteile: 16 Stk.



MM cross
 Brettsper Holz ()  

Nr.	Charge	Kunde	Komm.	Länge	Breite	Höhe	Gewicht	Bauteile
59	80794-59	[Redacted]	[Redacted]	9,64 m	2,40 m	0,30 m	2 904 kg	22,23,24
68	80794-68			9,64 m	2,21 m	0,30 m	2 387 kg	27,25,26
69	80794-69			8,72 m	2,40 m	0,30 m	2 615 kg	28,30,29
70	80794-70			9,83 m	2,40 m	0,30 m	3 088 kg	33,31,32
71	80794-71			9,83 m	2,40 m	0,40 m	3 010 kg	34,36,37,35



VERLADEPLANUNG II

Paket - 80794-59

1

Auftrag	Kunde	Kommission	Bauteile	Höhe	Breite	Länge	Gewicht	Menge
80794			3	0,30 m	2,40 m	9,64 m	2904,2 kg	6,246 cbm

Reihenfolge nach Lagen

- 24
- 23
- 22

Seitenansicht



Draufsicht



Stirnseitenansicht



440007751

Paket - 80794-59

Bauteil	Rhf.	Artikel	Breite	Länge	Gewicht	Zeichen
24	1	MM crosslam 100 5s ISI-NSI DL	2 400 mm	9 636 mm	1 075,4	
23	2	MM crosslam 100 5s ISI-NSI DL	2 400 mm	9 636 mm	1 075,4	
22	3	MM crosslam 100 5s ISI-NSI DL	1 681 mm	9 636 mm	753,4 kg	

ANLIEFERUNG

- LKW-Typen
- Bahn- und Seefracht





MAYR MELNHOF HOLZ

MAYR-MELNHOF HOLZ HOLDING AG

WHERE
IDEAS
CAN
GROW.

www.mm-holz.com