

Oberösterreichischer
Holzbaupreis

2014





Dr. Manfred Haimbuchner, Dr. Michael Strugl, Rudi Anschober und Max Hiegelsberger

Voll im Trend im Holzland OÖ

Heimische Holzkompetenz im Holzland OÖ vor den Vorhang! Land OÖ, der Möbel- und Holzbau-Cluster, die Landesinnung Holzbau OÖ, die Initiative proHolz OÖ und die Fachgruppe der Holzindustrie feiern beim 6. OÖ Holz-

baupreis herausragende Holzgebäude. Sie dokumentieren die Erfolgskombination aus dem nachhaltigen Werkstoff Holz, der Kreativität unserer Planer und der Fachkompetenz unserer Holzbaubetriebe und Zulieferer. Wir danken allen Unterstützern und gratulieren zu den beeindruckenden Leistungen.



Arch. DI Helmut Dietrich, DI Sylvia Polleres, Arch. DI Monika Gogl, LIM Richard Hable

Vielfalt und Kompetenz

Das enorme Interesse von Bauherren, Planern und ausführenden Betrieben spricht mit 101 Einreichungen heimischer Holzbaukunst für sich. Gleichzeitig wächst deren Bandbreite. Vom Abfallzentrum zur Bibliothek, vom Mostheurigen

zum Klapp-Haus, vom Kindergarten zum High-tech-Lager, vom Schlossumbau zum stylischen Familiendomizil. Alle Projekte vereinen architektonische Vision und fundiertes konstruktives Wissen. Das hat die Arbeit als Juroren schwer und zugleich ungemein motivierend gemacht. Herzliche Gratulation!

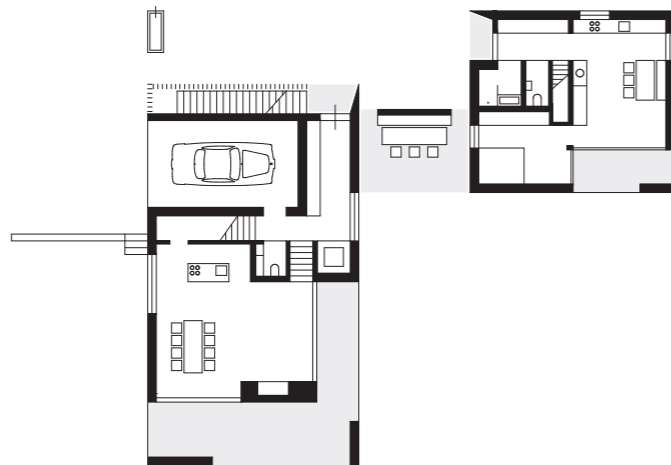
Inhalt

- 4 Auszeichnung Wohnbauten
- 6 Auszeichnung öffentliche Bauten
- 8 Auszeichnung gewerbliche und landwirtschaftliche Bauten
- 10 Auszeichnung Umbauten, Zubauten und Sanierungen
- 12 Auszeichnung Bauten außer Landes
- 14 Sonderpreis modularer Holzbau
- 15 Sonderpreis temporärer Holzbau
- 16 Publikumspreis
- 23 Nominierungen
- 30 Einreichungen
- 43 Resümee des Juryvorsitzenden

Stolze Zahlen zum 6. OÖ Holzbaupreis:

- 101 Gebäude wurden beim OÖ Holzbaupreis 2014 eingereicht.
- 457 Fotos und 579 Pläne wurden dafür am Onlinetool hochgeladen.
- 650 Kilometer legten Juroren und Organisationsteam auf der 2-tägigen Juryfahrt zurück.
- 22 Objekte wurden dabei im Detail besichtigt.
- 5 Auszeichnungen, 2 Sonderpreise und 1 Publikumspreis wurden vergeben.
- 28.644 Online-Votes wurden zur Kür des Publikumspreises auf www.nachrichten.at abgegeben.
- 9 Koordinationstreffen und unzählige kleinere Meetings investierten die Organisatoren im Vorfeld.
- 165.000 Dokumentationen des 6. OÖ Holzbaupreises werden in Oberösterreich verteilt.

Auszeichnung Wohnbauten



AuftraggeberIn:
Familie D.
Planung:
LP architektur ZT GmbH
Holzbau:
Meiberger Holzbau
GmbH & Co KG
Fotos: Volker Wortmeyer

Das Haus des Dirigenten

Das Ensemble aus Haupt- und Gästehaus besticht sowohl durch seine sensible Positionierung am Grundstück als auch durch seine „Einfachheit“. Das spannungsvolle Zueinander der zwei Giebelhäuser bildet mit dem umgebenden Naturraum einen simplen, differenzierten und gehaltvollen Außenraum. Beim Haupthaus überzeugen räumliche Komplexität, bedacht gewählte Aus- und Durchblicke sowie die präsente Materialität des Holzes. Konsequenterweise wird Holz in seiner reinen Form in wohlüberlegten Details sowie als konstruktives

Baumaterial eingesetzt. Eine Einliegereinheit mit eigenem Zugang und das Gästehaus daneben ermöglichen eine Generationennutzung des Ensembles. Das Gebäude besticht durch seine holzbautechnisch hervorragend gelösten Details, beginnend beim Steildach mit Dachvorsprung über die hinterlüftete Fassade bis zur sicheren Sockelausführung. Ein überzeugendes bauliches Beispiel für die formale Einfachheit und ein Manifest für die bauliche und räumliche Qualität des Materials „Holz“.



Auszeichnung öffentliche Bauten



AuftraggeberIn:

GWG Linz

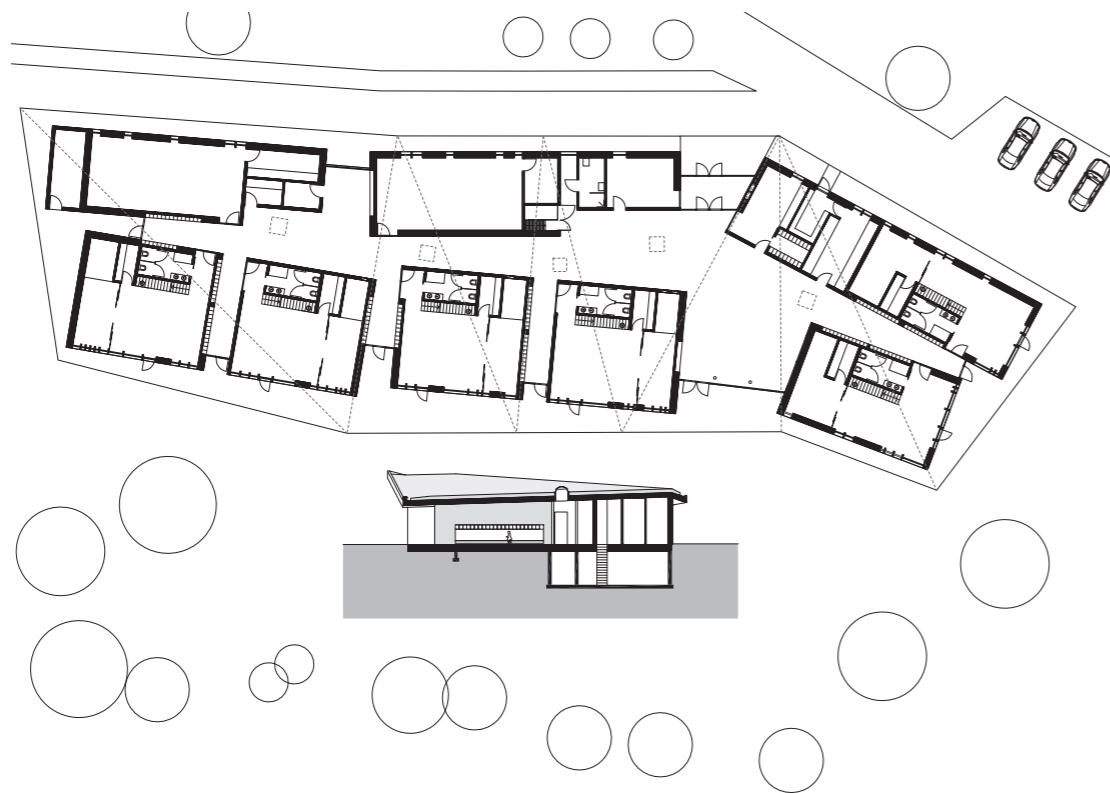
Planung:

x architekten Arch. DI
Bettina Brunner ZT KG

Holzbau:

Brüder Resch Hoch- und
Tiefbau GmbH & Co KG

Fotos: Max Nirnberger



Kindergarten Solar City

In der künstlich angelegten Landschaft um den Weikerlsee erschließt sich der Kindergarten Solar City als eingeschossige, urbane Spiellandschaft. Einzelne Volumen aus Holz unter einer großen begrünten und bewegten Dachlandschaft beherbergen die Gruppenräume für alle Altersstufen und schaffen spannende räumliche Bezüge zum Außenraum. Das Bauwerk gewährleistet mit seinen großen Vordächern den baulichen Sonnenschutz sowie einen konstruktiven Witterungsschutz für die Fassaden- und Fensteranschlüsse im Sockelbereich.

Die Verwendung von Holzwolleleichtbauplatten als Untersicht zeigt im Inneren eine gute schall-schutztechnische Wirkung.

Die Innengestaltung geht sehr auf die Maßstäblichkeit der Kinder ein und unterscheidet auch in Raumdimensionen und -höhen zwischen den unterschiedlichen Altersgruppen.

Der allgemeine Erschließungsbereich, der gleichzeitig als Pausen- und Begegnungsplatz dient, verbindet die Gruppenräume und ermöglicht für alle auf kurzem Weg direkten Zugang zum Garten.



Auszeichnung gewerbliche & landwirtschaftliche Bauten

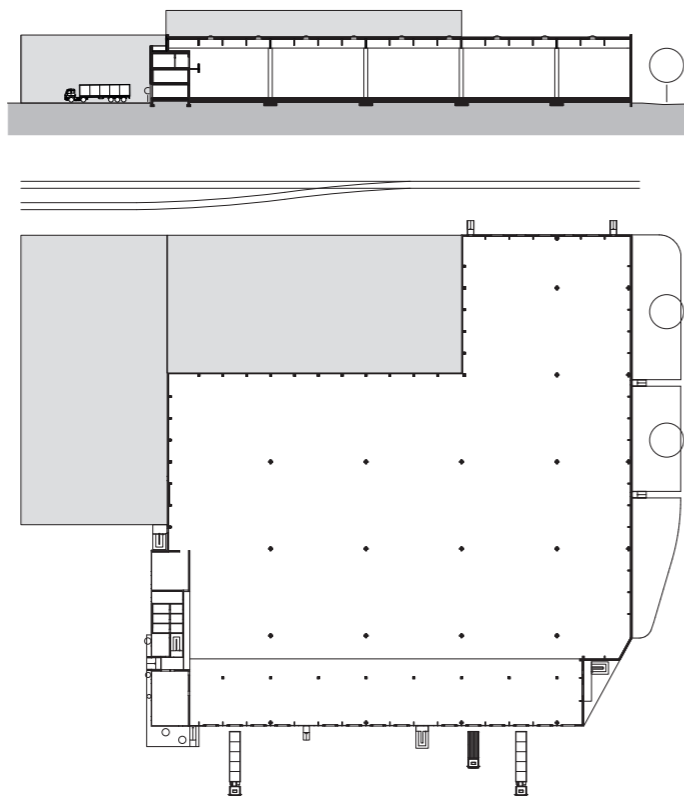


AuftraggeberIn:
Schachinger Immobilien
und Dienstleistungs
GmbH & Co KG

Planung:
Poppe-Prehal
Architekten ZT GmbH

Holzbau:
MHB Holz und Bau GmbH
im Mostviertel

Fotos: Walter Ebenhofer



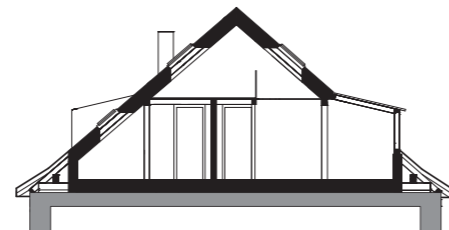
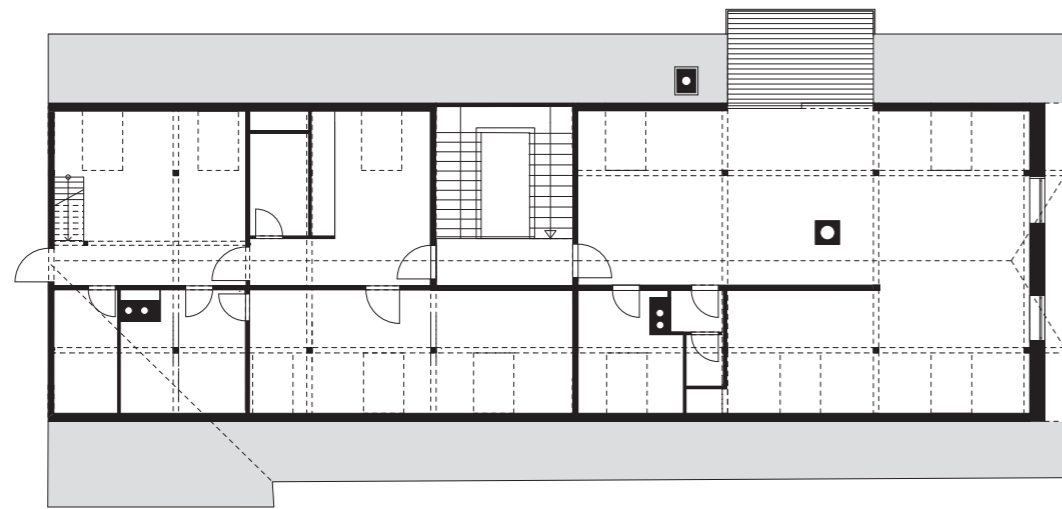
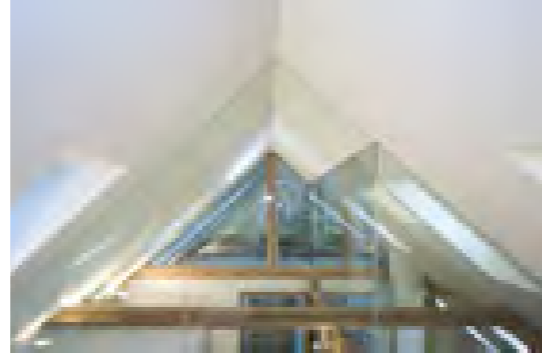
Logistikhalle Schachinger LT1

Eines der größten europäischen Logistikobjekte in ökologischer Bauweise wurde als durchgehender Holzbau errichtet, um das Zentrallager von Metro Österreich zu beherbergen. Neben der interessanten Fassadengestaltung als Barcode mit unterschiedlich breiten Weißtannennlatten auf dunklem Untergrund besticht das Objekt mit seinem durchdachten Energiekonzept. Innovative Detaillösungen und maximale Ressourceneffizienz setzen hier ein Ausrufezeichen in puncto Nachhaltigkeit. Konstruktiv beeindruckt die Selbstverständlichkeit, mit

der die Holzkonstruktion ihre tragende Rolle übernimmt und erfüllt. Dem steht die Gebäudehülle in konsequent erdachtem und logischem Holzeinsatz in keiner Weise nach. Viele Faktoren schaffen außerdem eine Wohlfühlatsmosphäre, welche die Arbeitsplatzqualität für die dort Tätigen ausgesprochen positiv beeinflusst. Das Logistikgebäude LT1 setzt somit in ressourcenschonender ökologischer Bauweise eine echte Wegmarke und fungiert so als Leuchtturmprojekt, das zum Vorbild im Gewerbe- und Industriebau avancieren wird.



Auszeichnung Umbauten, Zubauten und Sanierungen



Auftraggeberin:
DI Martin Braun
Planung:
Arch. DI Claire Braun
Holzbau:
Kieninger GmbH
Fotos: Hans Ebner, studio46.at

Dachausbau Schloss Schöndorf

Hervorzuheben ist bei dem Umbau des alten Dachgeschosses des Schlosses Schöndorf einerseits die konstruktive Lösung in Holzbauweise als auch die gelungene architektonische Gestaltung einer zeitgenössischen Wohnraumlösung an einem historischen Gebäude, ohne das alte Ensemble zu beeinträchtigen. Lichtdurchflutet, hell und filigran erstreckt sich die Räumlichkeit mit ausschließlich niedrigen Wandeinbauten von nur 2.20 m Höhe über die gesamte Dachbodenlänge und stellt unterschiedlichste Blickbeziehungen und

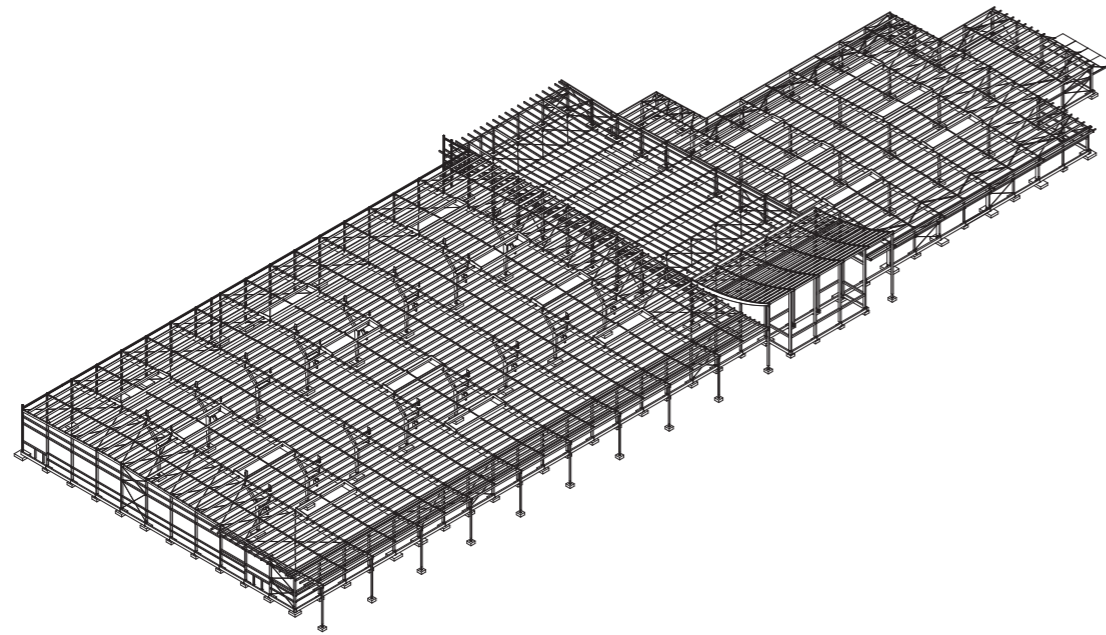
differenzierte Ausblicke her. Neben der hohen Wohnqualität erscheint auch das nachhaltige Energiekonzept erwähnenswert, das einerseits die Abwärme des hauseigenen Wasserkraftwerkes nutzt sowie Spitzen mit einer zusätzlichen Luft-Wärmepumpe abdeckt. Der bauliche Eingriff manifestiert die hervorragende Eignung von Holzbaukonstruktionen für Dachbodenausbauten und Aufbauten im urbanen Umfeld mit seinen statischen, technisch konstruktiven und bauphysikalischen Vorteilen.



Auszeichnung Bauten außer Landes



Auftraggeberin:
Tesco Stores Ltd
Planung:
Saunders Architects
Holzbau:
WIEHAG GmbH
Fotos: WIEHAG GmbH



Tesco & Dobbies Kings Lynn

Das in Kings Lynn (GB) errichtete Einkaufszentrum demonstriert auf eindruckliche Weise die hohe Leistungsfähigkeit von Holzkonstruktionen für diesen Bautypus.

Auf einer Fläche von 13.500 m² entfaltet das sichtbare Tragwerk aus Brettschichtholz eine überzeugende konstruktive Logik; verbunden mit jener starken atmosphärischen Wirkung, die dem Holz als Konstruktions-Werkstoff vorbehalten ist.

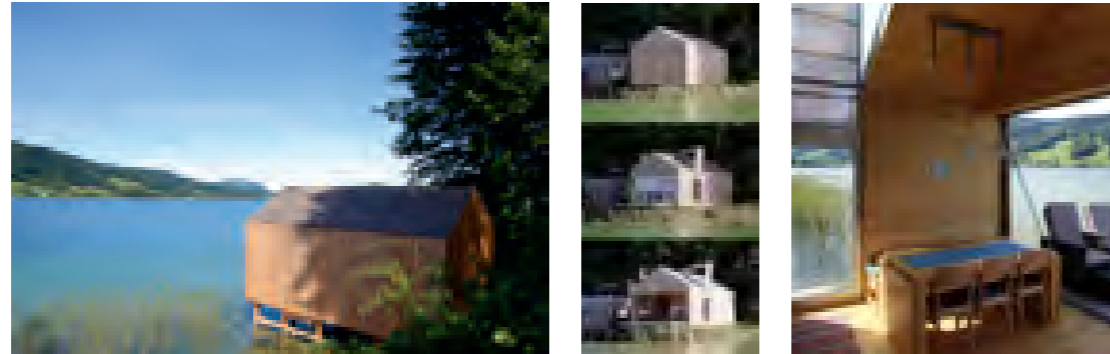
Die gesamte Konstruktion aus rund 1.000 m³ Brettschichtholz wurde in nur achtwöchiger

Montagezeit errichtet und demonstriert damit neben den konstruktiven Vorteilen auch den attraktiven wirtschaftlichen Aspekt für derartige Bauten mit kommerzieller Nutzung.

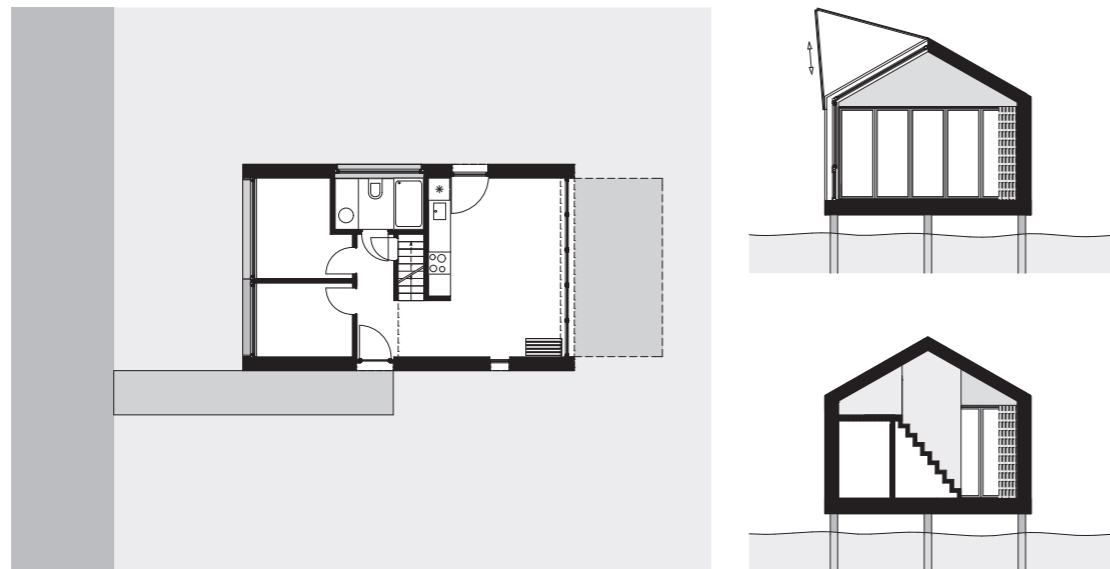
Das Projekt liefert einmal mehr einen beeindruckenden Beweis für den Erfolg und das nachhaltig etablierte Ansehen oberösterreichischer Holzbau-Kompetenz im internationalen Umfeld. Mit der aktuellen Auszeichnung wird die lange Reihe anspruchsvoller Projekte „Made in (Upper)Austria“ auf motivierende Weise fortgesetzt.



Sonderpreis modularer Holzbau



AuftraggeberIn:
Christa Karigl-Ornezeder
Planung:
F2 Architekten ZT GmbH
Holzbau:
Obermayr Holzkonstruktionen GmbH
Fotos: Sebastian Haumer

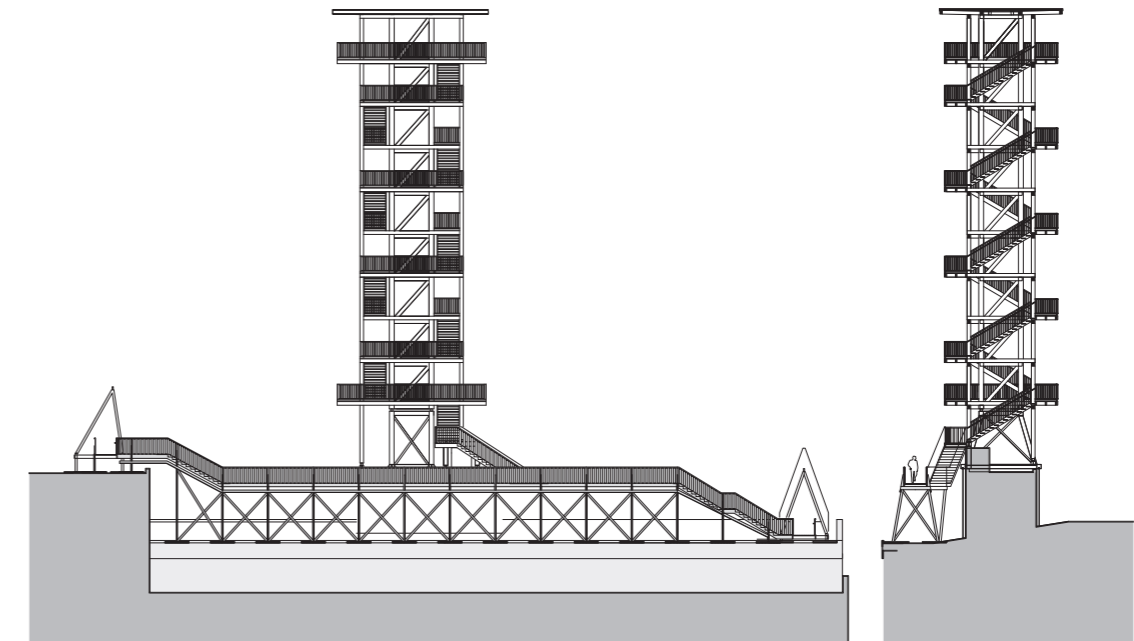
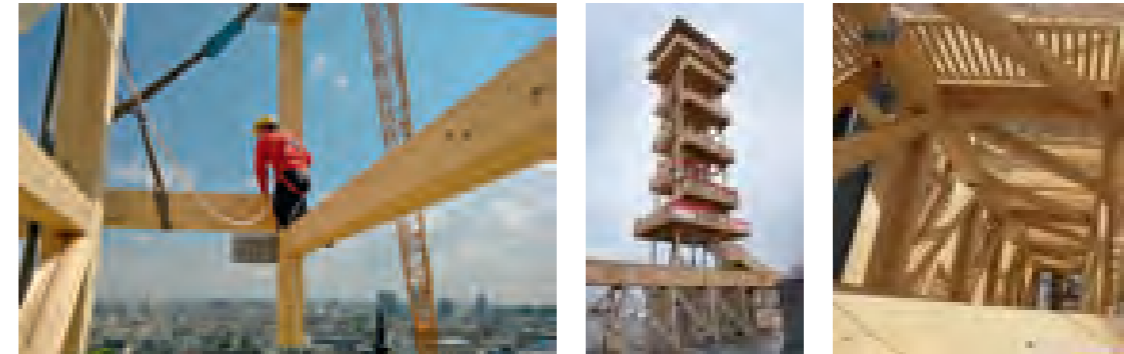


Seehaus Karigl

Ein kompaktes und räumlich vielfältiges Beispiel modularer und vorgefertigter Holzarchitektur liegt als „schlafende Ente“ im Lärchenkleid am Ufer des Irrsees. Bei der Inbetriebnahme entfaltet sich die zum See gerichtete Holzfasade als Terrasse, Teile der Holzverkleidung der Satteldachflächen schieben sich nach oben – die Flügel werden ausgebreitet. Der Wohnraum wird von Licht durchflutet und gleichzeitig ermöglichen die hochgeschobenen Lamellen den Sonnenschutz für heiße Sommertage. Die sehr kompakte Bauweise beherbergt auf

ca. 50 m² Bruttogeschossfläche neben zwei Schlafkojen ein Bad, einen Wohn/Essbereich mit Küche und noch ein zusätzliches Matratzenlager im Dachgeschoss. Neben der überzeugenden konstruktiven Ausführung besticht das Badehaus durch konsequent formulierte Holzdetails und sein angenehmes Raumklima. Eine einfache architektonische Form mit großer Lebensqualität. Auch die kurze Montagezeit auf Grund der hohen Werks-Vorfertigung in sehr schonender Form für die gesamte Umgebung überzeugte die Jury.

Sonderpreis temporärer Holzbau



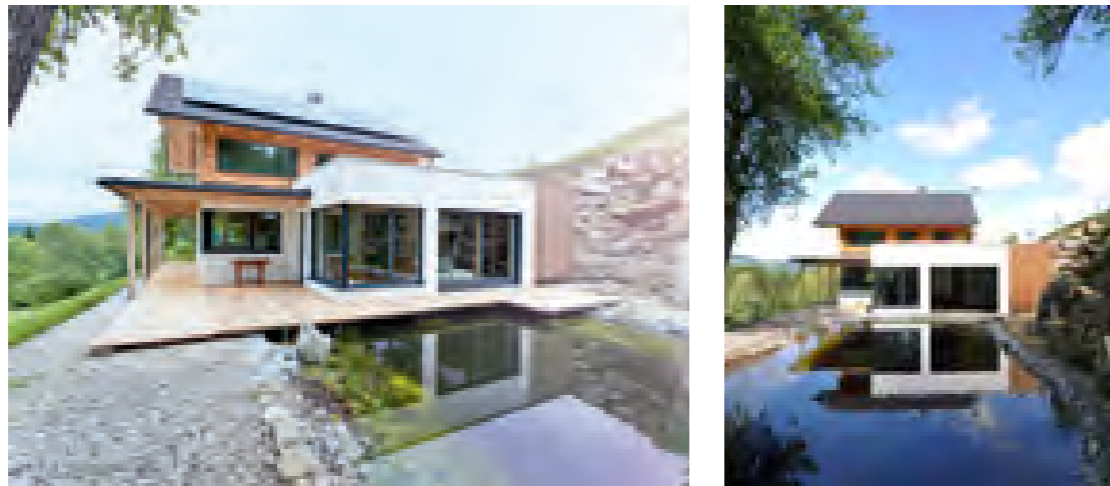
Höhenrausch III

Ein äußerst wertvolles Beispiel für temporäres Bauen, das neuartige Perspektiven auf die Stadtstruktur von Linz frei gibt, eine Vielfalt von neuen Ausblicken weit über die Stadt zulässt und einen vertikalen, innerstädtischen Begegnungsraum für „ALLE“ ermöglicht. Zudem ist der konstruktive Aspekt des 31 m hohen Holzbaues samt der ungewöhnlichen und äußerst schwierigen Form der Fundamentierung auf einem innerstädtischen Parkhaus eine großartige Ingenieursleistung im Holzbau.

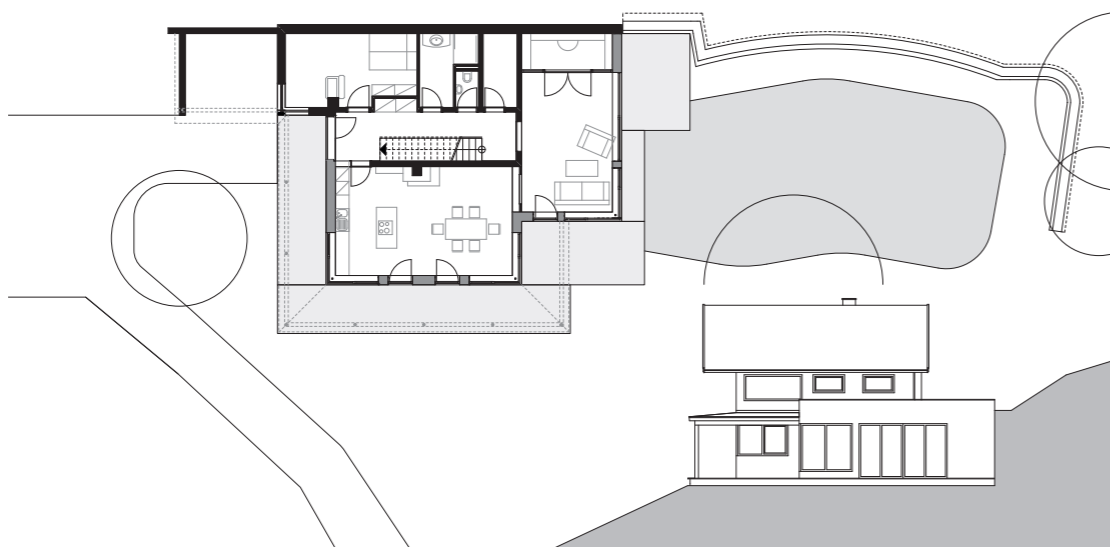
Der Turm ist der Höhepunkt im Umfeld der zahllosen Brücken, Stiegen und Balkone, welche die Besucher spektakulär durch das vielfältige Kunstschaffen Oberösterreichs leiten. Zweifellos wurde dem Kulturprojekt Höhenrausch mit diesem Objekt quasi ein Leuchtturm aufgesetzt, der gleichermaßen für die künstlerische Kreativität als auch für die erdverbundene handwerkliche Tradition Oberösterreichs steht. Ein Wahrzeichen mit Ablaufzeit, das wohl keiner, der es je bestiegen ist, vergessen wird.

AuftraggeberIn:
OÖ Kulturquartier
Planung:
Riepl Riepl Architekten
Holzbau:
Brüder Resch Hoch- und Tiefbau GmbH & Co KG
Fotos: Brüder Resch GmbH

Publikumspreis



AuftraggeberIn:
Helmut Stockinger
Planung:
resch engineering
Holzbau:
Buchner GmbH
Fotos: resch engineering



Haus am Teich

Das „Haus am Teich“ eroberte den diesjährigen Publikumspreis, der parallel zur Jurywertung für alle Wohnhäuser vergeben wurde. Die Beteiligung am Online-Voting auf www.nachrichten.at, bei dem alle Einreichungen der Kategorie Wohnbau zur Abstimmung standen, war enorm. Fast 29.000 Stimmen wurden abgegeben, für jedes Objekt konnten ein bis maximal fünf Sterne vergeben werden. Das Siegerobjekt erreichte unter allen Häusern bei den Oberösterreichern und Oberösterreichern den Bestwert. Alle Besucher der Votingplattform konnten sich von der Vielfalt oberösterreichischer Holzbaus überzeugen und mittels verlinkter Detaildarstellungen der Projekte weitere Informationen einholen.

Das „Haus am Teich“ vereint traditionelle und moderne Formensprache ebenso wie die Verwendung von mineralischen Werkstoffen und Holz. Das in den Hang gesetzte Erdgeschoss wurde im rückwärtigen, erdanliegenden Teil aus mineralischen Baustoffen gebaut. Der vordere Teil des Erdgeschosses und das Obergeschoss wurden in Holzrahmenbauweise errichtet. Die Satteldachkonstruktion mit großzügigem Vordach und die überdachte Veranda, welche dem Erdgeschoss vorgelagert ist, sorgen für eine ausreichende Verschattung im Sommer und einen konstruktiven Schutz der Fassadenflächen. Der angebaute, überdachte Freisitz mit Flachdach öffnet sich großzügig zum Schwimmteich und zur Terrasse.

Kooperation – eine (ober)österreichische Kernkompetenz

Gemeinsam mehr erreichen und Förderungen für Innovation nutzen

Der Möbel- und Holzbau-Cluster OÖ (MHC) ist das größte Netzwerk für Möbel- und Holzbau in Österreich. Doch das MHC-Leistungsangebot geht weit über die klassischen Tugenden üblicher Branchennetzwerke hinaus. Die Projektmanager des MHC sind die idealen Begleiter für Kooperationsprojekte, in denen mehrere Unternehmen gemeinsam innovative Ideen entwickeln und reif für den Markt machen.

Sie fungieren als Initiatoren, Berater, Manager und Promotoren und bringen passende Unternehmenspartner zusammen. Natürlich wissen sie auch genau, welche Fördertöpfe sich wie optimal anzapfen lassen. Neutralität und nachhaltige Unterstützung für alle Beteiligten sind zentrale Werte im MHC – schließlich sollen alle Projektpartner ein Optimum aus ihrer Kooperation heraus holen.



Auch bei der Organisation des OÖ Holzbaupreises spielt der MHC seine Netzwerk-Kompetenz aus. Foto: Cityfoto

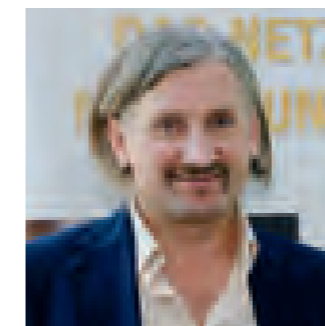
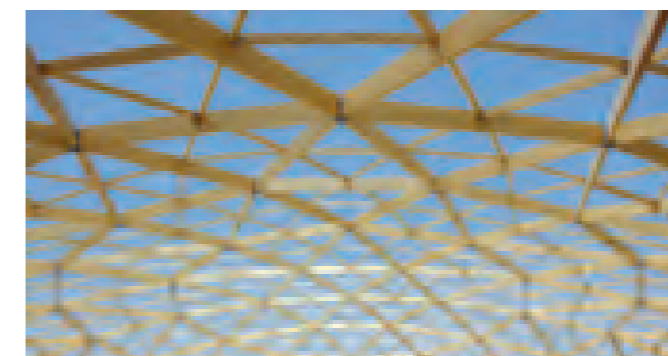


Foto: E. Herbe

„Innovation durch Kooperation – unsere zentrale Mission.“

Erich Gaffal,
Cluster-Manager



Innovationen erfolgreich umsetzen – tragfähige Netzwerke sind der Energieschub dafür. Foto: WIEHAG

Darum Kooperation

- Gebündeltes Know-how, größere Ressourcen, Einsparungspotenziale
- Viele Förderungen des Landes OÖ werden nur für Kooperationsprojekte vergeben
- Zugang zu neuesten Trends und Forschungsergebnissen
- Einfacher, weil partnerschaftlich erreichter Kommunikationsaufbau zu Marktpartnern
- Gemeinsamer Auftritt in neuen Märkten eröffnet Synergien und minimiert Risiko
- Zielgerichtete Verbreitung von Cluster- und Branchennews
- Möglichkeiten zur Präsenz, die kleinen Unternehmen

- oft nicht zur Verfügung stehen
- Zugang zu MHC-Fachveranstaltungen, Lernplattformen, Workshops, Betriebsbesichtigungen und Studienreisen

Sie wollen mehr über den MHC wissen? Partner werden?

Dann kontaktieren Sie uns!
Möbel- und Holzbau-Cluster Clusterland OÖ GmbH
Hafenstraße 47-51,
Bauteil B, 4. OG,
A-4020 Linz
Tel.: +43 732 79810-5137
Fax: +43 732 79810-5130
E-Mail: mhc@clusterland.at
Web: www.m-h-c.at



www.holzbauinfo.com
Holzbaufirmen | Architektur | Fachplaner | Objekte

Starke Holzindustrie in Oberösterreich

330 Betriebe in den Hauptsparten Bau, Möbel, Säge, Sportartikel, 5.700 Beschäftigte und 1,3 Milliarden Euro jährlicher Produktionswert – das sind die wirtschaftlichen Eckdaten der OÖ Holzindustrie

„Mit diesen Kennzahlen zählt die Holzindustrie zu den Top-Ten-Branchen der heimischen Industrie und nimmt eine bedeutende Stellung im öö. Wirtschaftsgeschehen ein“, verweist der Obmann der Fachgruppe der Holzindustrie der WKO Oberösterreich, Johannes Hanger, auf die Wirtschaftskraft seiner Branche.

Im Bundesländerranking liegt die OÖ Holzindustrie mit einem Österreichanteil von 20 bis 25 Prozent bei den wichtigsten Branchendaten hinter Niederösterreich an zweiter Stelle.

Möbelindustrie führend

Der mit Abstand größte Bereich innerhalb der OÖ Holzindustrie ist die Möbelindustrie mit rund 50 Prozent Branchenanteil, dahinter folgen der Baubereich, die Sägeindustrie und die Sportartikelindustrie. Oberösterreich ist vor allem ein Küchenland, nahezu alle namhaften Küchenhersteller haben ihren Firmensitz in unserem Bundesland.



Geschäftsführer der Fachgruppe Holzindustrie OÖ ist seit Juli 2014 Simon Steidl

Foto: WKOÖ



Die Spitzenfunktionäre der Fachgruppe Holzindustrie OÖ Obmann Johannes Hanger (2.v.l.), und seine Stellvertreter Werner Kronlachner (2.v.r.) und Friedrich Rumplmayr (r.) mit dem Obmann des Fachverbandes der Holzindustrie Österreich, Erich Wiesner (l.)

Foto: Nimmervoll

Sägeindustrie – Nahversorger in Sachen Holz

Die rund 280 Sägewerke Oberösterreichs sind wichtige Partner in der Holz-Wertschöpfungskette bei der Be- und Verarbeitung von Holz. Neben der klassischen Schnittholzproduktion beschäftigen sich immer mehr Sägebetriebe auch mit der Weiterverarbeitung von Holz zu Holzhalb- und -fertigprodukten, die vor allem im Holzbau, im Möbel- und Innenausbau sowie in der Gartengestaltung zum Einsatz kommen. „Gerade die vielen Kleinsägewerke im ländlichen Raum üben als kompetente Lieferanten von verschiedensten Holzprodukten für die Wirtschaft und für den privaten Bereich eine wichtige Funktion als Nahversorger in Sachen Holz aus“, verweist Branchensprecher Hanger auf die Produktionsvielfalt der Sägebranche.

Nicht nur im heimischen Wirtschaftsgeschehen, sondern auch im internationalen Umfeld spielt die öö. Sägeindustrie eine wichtige Rolle, werden doch 60 Prozent der heimischen Schnittholzproduktion auf den internationalen Märkten abgesetzt.

Schnittholz aus Oberösterreich wird nicht nur in Europa – vorwiegend in den Nachbarländern Deutschland und Italien – verkauft, Produkte der heimischen Sägebetriebe werden auch nach Amerika sowie in den Nahen und Fernen Osten geliefert.

Fachgruppe der Holzindustrie bietet Informationen über Produktvielfalt der Holzindustrie

Für Häuslbauer, Heimwerker und Gartengestalter bieten die heimischen Sägewerke und Holzindustriebetriebe ein

umfangreiches Angebot an verschiedensten Holzprodukten. Gerade im ländlichen Raum gibt es nach wie vor eine große Dichte an Betrieben, ein Sägewerk als Holzlieferant ist daher immer in der Nähe.

Informationen über die Lage der Unternehmen, die umfangreiche Produktpalette sowie die Kontaktdaten der einzelnen Betriebe sind bei der Fachgruppe der Holzindustrie der WKO Oberösterreich, T 05-90909-4211, F 05-90909-4219, E industrie1@wkoee.at erhältlich.



Foto: proHolz Austria

Holzbau hat einen Meister

Oö. Holzbau-Meister: Komplettanbieter in Sachen Holzbau

Der Holzbau-Meister ist Ihr zentraler Ansprechpartner in allen Bereichen des Holzbaus. Er plant, fertigt und errichtet Bauwerke und Konstruktionen aus Holz. Die Bandbreite der Objekte, die er aus Holz herstellt, reicht vom Einfamilienhaus bis zum mehrgeschossigen Wohnbau, vom Gemeindezentrum bis zum großvolumigen Industriebau.

Der Holzbaupreis 2014 hat die handwerkliche Qualität der Holzbaubetriebe eindrucksvoll aufgezeigt. Die öö. Holzbau-Meister kennen die Eigenschaften ihres Holzes sehr genau und wissen damit umzugehen. Ihre Gebäude und Konstruktionen bleiben lange Zeit erhalten

und werden höchsten Anforderungen gerecht.

Holzbau-Meister: Befugnis zur Bauplanung und Bauführung

Professionelle Bauplanung verhindert, dass sich Fehler einschleichen, die unnötiges Geld kosten und sich fatal auswirken können. Der Holzbau-Meister plant und baut jedes Objekt nach modernsten technischen und ökologisch verantwortlichen Maßstäben.

Wussten Sie, dass...

...Holz im Brandfall eines der sichersten Baumaterialien überhaupt ist?



Foto: Simon Bauer



v.l.: Geschäftsführer Dr. Markus Hofer und Landesinnungsmeister Richard Hable

Foto: WKOÖ

Denn: Holz brennt langsam, berechenbar, kontrollierbar und gleichmäßig.

...die Holzbauweise aufgrund der Leichtigkeit des Materials bei schlecht tragfähigem Baugrund besonders gut geeignet ist?

...Wandkonstruktionen aus Holz hervorragend dämmen und schlanker als vergleichbare mineralische Wandaufbauten sind?

...Holzfassaden keinen chemischen Schutz brauchen? Holz ist gegen Witterungseinflüsse resistent. Die Entscheidung für einen Anstrich fällt ausschließlich aus optischen Gründen.

...Sie einen mineralischen Bau mit Holz sanieren können? Sie können dadurch den Heizwärmebedarf um bis zu 90 Prozent reduzieren.

...Holzoberflächen wesentlich zu einem angenehmeren Raumklima beitragen? Holz hat die Fähigkeit, Feuchtigkeit aufzunehmen und sie bei trockener Luft wieder abzugeben. Dadurch haben Holzbauten ein ausgeglichenes Raumklima.

...Holz die Luftqualität verbessert, weil es Schadstoffe aus der Atemluft aufnimmt und deren Konzentration verdünnt.

...Holzbauten aufgrund der Materialeigenschaften besonders erdbebensicher sind? Das wurde sowohl wissenschaftlich als auch in der Praxis unzählige Male bewiesen!

...ein Festmeter Holz eine Tonne mineralische Wandaufbauten sind?

...alle 3 1/2 Minuten in Oberösterreich so viel Holz zuwächst, dass damit ein Einfamilienhaus errichtet werden könnte?

...in Oberösterreich jährlich rund 4,7 Mio. Festmeter Holz nachwachsen, wovon nur ein Teil genutzt wird. Etwa ein Fünftel verbleibt im Wald und vergrößert den Bestand.

Landesinnung Holzbau OÖ
Hessenplatz 3
4020 Linz
T: 05-90909-4115
E: gewerbe1@wkoee.at
W: wko.at/ooe/holzbau



Holzbau ist effektiver Klimaschutz

proHolz OÖ weist auf die Vorteile der Waldbewirtschaftung hin

Derzeit stehen bereits sieben Prozent der Waldfläche Österreichs unter strengstem Naturschutz, für weitere zehn Prozent gibt es natur- und landschaftsschutzrechtliche Bewirtschaftungsvorschriften.



v.l.: Geschäftsführer Dr. Markus Hofer und proHolz-Obmann Georg A. Starhemberg

Foto: proHolz

„Eine Außer-Nutzung-Stellung von weiteren Wirtschaftswaldflächen, wie sie derzeit immer häufiger gefordert wird, hätte schwerwiegende negative Auswirkungen auf die Entwicklung des ländlichen Raumes“, warnt der Obmann von proHolz Oberösterreich Georg Adam Starhemberg.

Waldbewirtschaftung liefert sauberen Rohstoff

Die konkreten Zahlen für Österreich: Eine außer Nutzung-Stellung von weiteren 10 Prozent der bewirtschafteten Waldfläche Österreichs hätte einen Verlust von 19.000 Arbeitsplätzen zur Folge. Dabei hat gerade der nachhaltig genutzte Wald positive Effekte

auf Klima und Umwelt. Vereinfacht dargestellt produziert der Baum bei seinem Wachstum aus Wasser, Kohlenstoffdioxid (CO₂) und Sonnenenergie Holz. In einem Kubikmeter Holz ist der Kohlenstoff von etwa einer Tonne CO₂ langfristig gespeichert und damit der Atmosphäre entzogen.

Holzbau bindet CO₂

Wird das Holz, das im Wald wächst, genutzt und beispielsweise für langlebige Produkte wie Holzgebäude eingesetzt, bleibt die Speicherwirkung erhalten. Gleichzeitig werden andere Energie- und CO₂-intensivere Bau- und Rohstoffe ersetzt. Am Ende der Nutzungsdauer kann das Holz thermisch verwertet werden.

Dadurch können fossile Energieträger eingespart werden.

So schön kann Klimaschutz sein

Holzbau und Waldbewirtschaftung sind also aktiver Klimaschutz. Die vielen gelungenen Gebäude, die zum Holzbaupreis eingereicht wurden, sind ein eindrucksvolles Zeugnis dafür, wie schön Klimaschutz sein kann.

Weitere Infos zum Thema Wertschöpfungskette Holz und Holzbau in Oberösterreich unter: proholz-ooe.at

Kontakt:

proHolz Oberösterreich
Hessenplatz 3, 4020 Linz
T: 05-90909-4111
E: info@proholz-ooe.at

pro:Holz
Oberösterreich

Der CO₂ Footprint öffnet die Augen:
Kein Wald bindet so viel CO₂ wie ein bewirtschafteter Wald.

Informationen für dich und deinen Holz
holzistgenial.at

23 Jahre Langzeitgarantie für Terrassenbefestigungen

Ab sofort erhalten die Käufer von SIHGA Befestigungsmittel für Terrassen eine Garantie für Metallteile von 23 Jahren und für Kunststoffteile von 15 Jahren.

„**Unser Ziel ist es, dass die Kunden eine sehr lange Freude an ihrer Holzterrasse haben**“, erklärt die geschäftsführende Gesellschafterin Simmer Jane-Beryl, MBA. „**Sollte innerhalb von 23 Jahren, bzw. ab 15 Jahren ab Kaufdatum ein Mangel auftreten, der zu einem Versagen der Funktionalität des von SIHGA gelieferten Befestigungsmaterials für Terrassen führt, tauscht SIHGA kostenlos das mangelhafte Produkt aus.**“

Jane-Beryl Simmer MBA, Geschäftsführende Gesellschafterin

IHRE TERRASSE VERLÄSST SICH DARAUF - DIE SIHGA GARANTIE
Beste Befestigungssysteme von SIHGA®

Unser Ziel ist es, dass Sie lange Freude an Ihrer erstklassig befestigten Terrasse haben.
Sollten Sie trotz fachgerechter Verarbeitung und Verwendung unserer Produkte Mängel entdecken, lassen Sie es uns unverzüglich wissen.
Metallteile ersetzen wir innerhalb von 23 Jahren, Kunststoffteile innerhalb von 15 Jahren - natürlich kostenlos.

SIHGA Handels GmbH | Gewerbehof Kleinreith 4 | A - 4694 Ohlsdorf bei Gmunden | TEL +43 (0) 7612 74370 0 | FAX +43 (0) 7612 74370 10 | MAIL info@sihga.com



WEIXELBAUMER

Weixelbaumer
Ihr Ansprechpartner für Kompetenz und Qualität in Sachen Holzbau vom Wohnhaus über Gewerbebauten bis hin zu öffentlichen Gebäuden.

www.weixelbaumer.at
Tel. 07242 / 47 1 11-0
E-Mail: office@weixelbaumer.at

BAUEN MIT VERTRAUEN

Erfolgreicher Holzweg in der Universitätsausbildung

Im überholz-Lehrgang für Holzbaukultur erwerben Architekten, Bauingenieure und Zimmermeister neues Holzbau-Know-how. Lernen mit- und voneinander ist ein zentrales Erfolgskriterium.

Der zweijährige Lehrgang ist ein Kooperationsprojekt der Kunstuniversität Linz, des Möbel- und Holzbau-Clusters OÖ, der Arch+Ing Akademie und des Weiterbildungszentrums des Landes Vorarlberg, Schloss Hofen.

Gegründet wurde überholz vom Linzer Architekten Roland Gnaiger, aktueller Lehrgangsführer ist der Juryvorsitzende des OÖ Holzbaupreises 2014, Architekt Helmut Dietrich aus Vorarlberg, als Lehrgangsmanagerin fungiert Veronika Müller von der Kunstuniversität Linz.

Die Ausbildung erfolgt in einem Grundlagen- und einem Masterjahr, aufgeteilt in 16 Module. Der ständige Austausch mit Spezialisten zum Thema Holzbau garantiert, dass die Lehr- und Lerninhalte mit den rasch sich ändernden Entwicklungen in der Holzbaubranche Schritt halten. In einer experimentellen

Laborsituation trainieren Architekten, Tragwerksplaner, Fachleute aus Zimmereien und der Holzbaubranche die Kultur der Zusammenarbeit. Sie tauschen ihr branchenspezifisches Know-how untereinander aus und vertiefen es mit aktuellen Erkenntnissen aus

Wissenschaft und Technik. In konkreten Projekten, deren eigenverantwortliche Umsetzung Teil der Ausbildung ist, erweist sich die Lösungskompetenz interdisziplinärer Teams.

Der Lehrgang ist aber auch ein Musterbeispiel für gelebte

Kooperation. Auch hinter den Kulissen: Experten aus der Holzbaubranche, aus Interessenvertretungen, Wissenschaft und Forschung entwickeln den Universitätslehrgang gemeinsam weiter und schärfen dessen unverwechselbares interdisziplinäres Profil. Eine vertiefte Zusammenarbeit gibt es auch mit der Holzbaubranche in Frankreich. Heuer jährt sich die Gründung des Lehrgangs zum zehnten Mal, der mittlerweile fünfte überholz-Lehrgang wurde vor wenigen Monaten gestartet.



Erfolgsrezept: Lehrende und Lernende profitieren vom individuellen Wissen jedes Einzelnen und trainieren intensives Teamwork.

Foto: überholz

Mehr zu überholz:
www.ueberholz.ufg.ac.at
und
facebook.com/ueberholz

überholz

OÖ Cluster-Wissen für Bayern

Was in Oberösterreich bereits höchst erfolgreich etabliert ist, wird bei unseren bayrischen Nachbarn derzeit aufgebaut. Kollegialer Know-how-Input kommt dazu vom Möbel- und Holzbau-Cluster (MHC) aus Linz.

Ideen bündeln, kooperieren, aktiv netzwerken, strategisch Fördertöpfe anzapfen: Für die oberösterreichischen Clusterpartner gelebte Praxis mit hohem Nutzwert, die nun auch in Bayern zum Erfolg führen soll. Das federführende Branchennetzwerk Forst und Holz, welches kürzlich bei einem Festakt den mittlerweile siebten Landkreis dafür ins Boot holte, setzt dabei auf

Wissenstransfer vom Nachbarn jenseits des Inns.

Vor allem beim Bauen mit Holz hat Österreich derzeit die Nase weit vorne. Hierzulande beträgt die Holzbaquote 35, in Bayern nur 18 Prozent. Ein Erfolgskriterium dafür erläuterte MHC-Chef Erich Gaffal dem prominenten Plenum: „Moderner Holzbau ist hochinnovativ. Im Idealfall arbeiten Planer und ausführende Be-

triebe gemeinsam an neuen Ideen und Lösungen und profitieren wechselseitig vom Know-how im gemeinsamen Projekt. Innovation entsteht also vor allem durch Kooperation. Und die initiieren wir aktiv und betreuen sie von der ersten Idee bis zum fertigen Produkt. Die Firmen teilen sich Kosten und Risiko und kommen zu exklusiven Förderungen.“ Ein Erfolgsprojekt ist

auch „überholz“ (s.o.), eine berufsbegleitende, interdisziplinäre Ausbildung für Architekten, Tragwerksplaner und Holzbauer, die in Linz und Vorarlberg stattfindet. Ähnliches ist nun im bayrischen Mariakirchen geplant, wo das Netzwerk Forst und Holz mit der Technischen Hochschule Deggendorf die Koordinierungsstelle Holzbaukompetenz ins Leben gerufen hat.

Nominierungen Wohnbauten



Scheuringer Wimmer Haus

AuftraggeberIn:
Berta Scheuringer, Franz Wimmer
Planung:
HERTL.ARCHITEKTEN ZT GMBH
Holzbau:
Weixelbaumer K & J Baumeister GmbH
Foto: Kurt Hörbst



Doppelhausanlage A

AuftraggeberIn:
Anton Aigner GmbH
Planung:
Architekt DI Michael Aigner
Holzbau:
Holzbau Aigner GmbH
Foto: Martin Bilinovac



Haus S

AuftraggeberIn:
Mag. Edith und Mag. Gregor Sonnberger
Planung:
Hammerschmid, Pachl, Seebacher Architekten
Holzbau:
Kapl Bau GmbH
Foto: Dietmar Hammerschmid

Haus D

AuftraggeberIn:

Familie Diermayr

Planung:

Hohensinn Architektur ZT GmbH

Holzbau:

Bau Mayr GmbH

Foto: Sebastian Schels / Hohensinn Architektur



Haus Luftensteiner-Bracher

AuftraggeberIn:

Mag. Norgard Luftensteiner-Bracher,
Dr. Nikolas Bracher

Planung:

Arch. DI Marie Theres Süßner

Holzbau:

Obermayr Holzkonstruktionen GmbH

Foto: Mag. Norgard Luftensteiner-Bracher



Wohnhaus H

AuftraggeberIn:

Familie Hohensinn

Planung:

Hohensinn Architektur ZT GmbH

Holzbau:

Bortenschlager Bauunternehmen GmbH

Foto: Hohensinn Architektur / Sebastian Schels



DUPLEXHOUSE Schumacher + Koller

AuftraggeberIn:

Dr. Michael und Dr. Sabine Schumacher,
Dr. Hendrik und Dr. Ulrike Koller

Planung:

Hammerer ZT GmbH

Holzbau:

Holzbau Aktiv GmbH

Foto: Bruno Klomfar

Nominierungen öffentliche Bauten



Schülerhort Spaunstraße Linz

AuftraggeberIn:

ILG Immobilien Linz GmbH & Co KG

Planung:

grabner | konrad architektingen

Holzbau:

Brüder Resch Hoch- und Tiefbau GmbH & Co KG

Foto: paul ott fotografiert



Zentrum 2010 Bibliothek Grieskirchen

AuftraggeberIn:

Stadtgemeinde Grieskirchen Infrastruktur KG

Planung:

F2 Architekten ZT GmbH

Holzbau:

Obermayr Holzkonstruktionen GmbH

Foto: Gerhard Kressl

Altstoffsammelzentrum Gaspoltshofen

AuftraggeberIn:
BAV Grieskirchen
Planung:
Wolf Architektur ZT GmbH
Holzbau:
Bortenschlager GmbH & Co KG
Foto: DAG



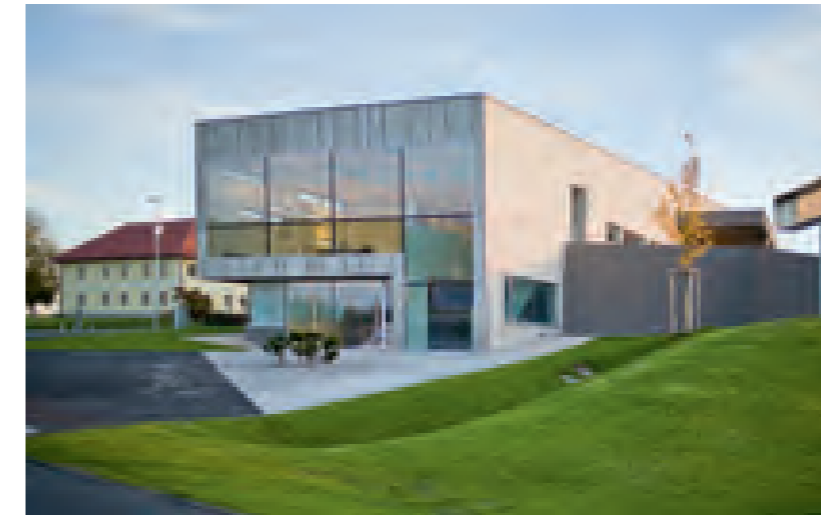
m.haus.zimmerei (Büro)

AuftraggeberIn:
Bmstr. Ing. Bernhard Mittermayr
Planung:
DI Wolfgang Mittermayr,
Bmstr. Ing. Bernhard Mittermayr
Holzbau:
Mittermayr GmbH
Foto: m-haus | Lauringer

Nominierungen gewerbliche & landwirtschaftliche Bauten

Mostschänke Sacher

AuftraggeberIn:
Robert und Maria Brandner
Planung:
Haas Architektur ZT GmbH
Holzbau:
Zimmerei Luttenberger & Co KG
Foto: Mark Sengstbratl



Mandl & Bauer GmbH

AuftraggeberIn:
Mandl & Bauer GmbH
Planung:
Architekt Mag. Franz Schauer
Holzbau:
Brüder Resch Hoch- und Tiefbau GmbH & Co KG
Foto: Manfred Bauer

„Schatz.Kammer“ Jugendherberge Burg Kreuzen

AuftraggeberIn:
Tourismusverband Bad Kreuzen
Planung:
Stögmüller Architekten ZT GmbH
Holzbau:
Aichinger Holzbau GmbH & Co KG
Foto: Kurt Hörbst



b.a.b.e.

AuftraggeberIn:
ABC Immobilien GmbH
Planung:
architypen
Holzbau:
LH Holzbau GmbH
Foto: Mark Sengstbratl

Nominierungen Umbauten, Zubauten und Sanierungen




OBERMAYR
Holzkonstruktionen

Obermayr Holzkonstruktionen
Gebrüderhaftl & S. H.
Johann-Pöbel-Strasse 20
A-4610 Schwameneck
T +43 75 73 22 37-0
www.obermayr.at

Wohnhäuser Holzkonstruktionen Holzbohlen Alpenden Erdreichschicht Holzbohlen Holzfußböden Wurz- und Barkbauten Kommunalbauten



m-haus feiert 75 + 1 Jahre und sucht das älteste m-haus

Der Technologieführer m-haus feiert 75 + 1 Jahre-Jubiläum und sucht deshalb das älteste Wohnhaus Fertighaus in Holzbauweise der Firma Mittermayr aus Walding.

Gebaut wurde es wohl in den frühen 1960er Jahren. Zweckdienliche Hinweise werden belohnt! Was m-haus für Bauherren von heute interessant macht, das verrät Bernhard Mittermayr im Interview.

Herr Mittermayr, was macht m-haus für Kunden so interessant?

m-haus steht für Handwerks-tradition und Innovation. Der natürliche Baustoff Holz und das Wissen um dessen Verarbeitung ist die Basis für unsere hochwertigen Bauten. Zu uns kommen Menschen, die Wert legen auf Beständigkeit, auf Komfort und auf ein Leben mit einem möglichst kleinen ökologischen Fußabdruck. Menschen, die Verantwortung übernehmen über ihre Generation hinaus.

Was macht Ihre energieeffizienten Wohnhäuser so beliebt?
Die Betriebskosten sind weitaus niedriger als bei konventioneller

Bauweise. Wer nachhaltig denkt, baut im besten verfügbaren Standard. Einerseits als aktive Pensionsvorsorge, andererseits vorausschauend, damit die Kinder das Haus auch übernehmen und nutzen können. Dank der Holzbauweise ist ein späterer Umbau für die nächste Generation mit wenig Aufwand verbunden.

Was spricht noch für Holz?

Holz wächst nach, ist CO₂-neutral und macht einfach ein gutes Wohnklima. Unsere Kunden sind begeistert: Es lebt sich anders in einem Haus aus Holz als umgeben von Beton oder Ziegel. Holzkonstruktionen lassen sich außerdem optimal mit Hanf, Zellulose oder Holzfasern dämmen.

Worin liegen die Vorteile?

Durch unsere 3000m² große Fertigungshalle können wir ohne Witterungseinflüsse arbeiten, kein Regen oder Schnee beeinträchtigt die Bauteile.

Wir montieren Fenster und Fassaden zu ebener Erde, bei gleichzeitiger Güteüberwachung. Der Bauherr weiß vor Errichtung seines Holzhauses genau, was er bekommt – ein unschlagbarer Mehrwert. Ökologisch wirklich sinnvolle Holzbauten mit hoher Qualität entstehen nicht bei Billigbieterschlachten. Durch unsere Fixpreise weiß der Kunde, wie viel er kalkulieren muss. Unser Wort und unser Handschlag gelten immer – in bester Zimmermannstradition.



„Zu uns kommen Menschen, die Verantwortung übernehmen über ihre Generation hinaus.“

Bernhard Mittermayr,
Geschäftsführer m-haus

Bauen Sie mit uns auf Kompetenz und Nachhaltigkeit

Die Schmid Holzbau ist Ihr kompetenter Partner in den Bereichen Gewerbe- und Industriebauten, Fachmarktzentren, öffentliche Bauten und vielen mehr.

Mit unserem Produkt **S-SYSTEMS-DACH** sind wir der Spezialist für holzgefertigte Leichtdächer.



SCHMID

Schmid Holzbau GmbH | Frein 9 | 4873 Frankenburg
Tel.: +43 (0) 76 83 / 50 00 - 0 | office@schmid-baugruppe.at | www.schmid-baugruppe.at

ENDLICH! ZUHAUSE



m haus

Heile Werbewelt? Wir machen Ihnen nichts vor. Aber was ein m-haus alles kann und kostet, das verraten wir Ihnen gerne und ehrlich in einem persönlichen Gespräch.

Mittermayr . 07234/82304 . www.holzbauweise.at



Die neue m-haus.zimmerei in Walding vereint 75 Jahre Erfahrung plus 1 Jahr am neuen Firmenstandort. Dieses Gebäude setzt Maßstäbe beim energieeffizienten Objektbau.



HANGER-HOLZ
GmbH.

Kompetent rund ums Holz

- Terrassendielen Lärche, Eiche und Akazie
- Fassadenbretter
- Zaunlatten und Zaunsteher
- Massivholzfußboden
- Wertholz für Innenausbau
- Diverses Zubehör
- Trockenes Brennholz

Hanger-Holz GmbH, Ulrichstraße 125, 4442 Kleinraming, Österreich | Tel.: +43 (0) 7252/30 1 38 -0
Fax: +43 (0) 7252/30 1 38 -15 | E-Mail: office@hanger-holz.at | Web: www.hanger-holz.at

Sägewerk • Zuschnitt- und Hobelwerk • Sägefurnierzeugung • Holzhandel

Bauten außer Landes



Bangor Leisure Centre
AuftraggeberIn:
 North Down Borough Council
Planung:
 McAdam Design
Holzbau:
 WIEHAG GmbH
 Foto: Donald McCann



Produktionshalle Gugelfuss
AuftraggeberIn:
 Gugelfuss GmbH
Planung:
 Degen und Partner
Holzbau:
 WIEHAG GmbH
 Foto: grafikdesign anne schulz



Sägewerk Burgbacher
AuftraggeberIn:
 Holzwerk GmbH & Co KG
Planung:
 Schneider Architekt BDA
Holzbau:
 WIEHAG GmbH
 Foto: Thomas Riedel



Billa Losenstein
AuftraggeberIn:
 Billa AG
Planung:
 Klast Bauplanung GmbH
Holzbau:
 Kulmer Holz-Leimbau GesmbH
 Foto: Büro Klast



Billa Schönering
AuftraggeberIn:
 Billa AG
Planung:
 Klast Bauplanung GmbH
Holzbau:
 Kulmer Holz-Leimbau GesmbH
 Foto: Büro Klast



m.haus.zimmerei (Lagerhalle)
AuftraggeberIn:
 Bmstr. Ing. Bernhard Mittermayr
Planung:
 Mittermayr GmbH
Holzbau:
 Mittermayr GmbH
 Foto: m-haus

Gewerbliche und landwirtschaftliche Bauten



Haidl TLZ Röhrnbach
AuftraggeberIn:
 Haidl Fenster und Türen GmbH
Planung:
 PPP Planungsgruppe Werner J. Pauli & Christian Lankl GmbH
Holzbau:
 WIEHAG GmbH
 Foto: Franz Hintermann



Welser Abferkelbucht
AuftraggeberIn: LFZ Raumberg-Gumpenstein Institut für biologische Landwirtschaft
Planung: Planungsbüro Minichshofer GmbH
Holzbau: Eigenregie-Institut für biologische Landwirtschaft
 Foto: Institut für biologische Landwirtschaft



GOISERERHÜTTE
AuftraggeberIn:
 ÖAV - Sektion Bad Goisern
Planung:
 raum? - TB für Innenarchitektur
Holzbau:
 Kieninger GmbH
 Foto: Prefa



AVD - Amering Vorchdorf
AuftraggeberIn:
 Amering Franz GmbH
Planung:
 Bmstr. Ing. Ernst Michael Jordan, MAS
Holzbau:
 Holzbau Bammer GmbH
 Foto: Fotoclub Vorchdorf



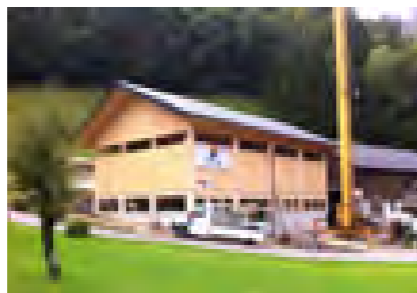
Trotec laser
AuftraggeberIn:
 Trotec Produktions- und Vertriebs GmbH
Planung:
 Ecoprojekt Beratungs-, Planungs- und Errichtungs GmbH
Holzbau:
 WIEHAG GmbH
 Foto: Ecoprojekt GmbH



RIKA Blechkomponenten GmbH
AuftraggeberIn:
 RIKA Blechkomponenten GmbH
Planung:
 Architekturbüro Arkade ZT GmbH
Holzbau:
 WIEHAG GmbH
 Foto: WIEHAG GmbH



Bio Bauernhof Leitgut
AuftraggeberIn:
 Bio Bauernhof Leitgut OG
Planung:
 Bauart Moosgassner Ziviltechniker GmbH
Holzbau:
 Jakob Ebner Bau GmbH
 Michael Widlroither - Ebner Bau GmbH



Lammstall in Plomberg
AuftraggeberIn:
 Ebner Brigitte und Franz
Planung:
 Jakob Ebner Bau GmbH
Holzbau:
 Jakob Ebner Bau GmbH
 Foto: Michael Widlroither - Ebner Bau GmbH



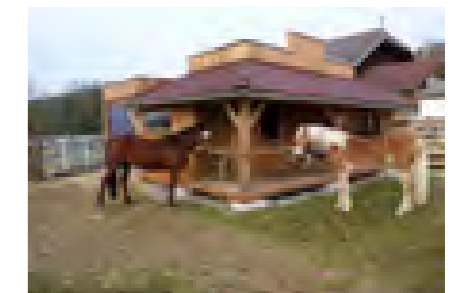
Außenklimastall mit Heu-/Strohlager und Düngersammelanlage
AuftraggeberIn:
 Hermine Lehner und Richard Lehner-Ölweiner
Planung:
 Ing. Pöchhacker GmbH
Holzbau:
 Ing. Pöchhacker GmbH
 Foto: Richard Lehner-Ölweiner



Fa. Lenze Asten - Erweiterung des Betriebsstandortes
AuftraggeberIn: Lenze Austria Holding GmbH
Planung: DI MICK.MITTERMAYR Planen&Bauen GmbH
Holzbau: Obermayr Holzkonstruktionen GesmbH
 Foto: Fa. Lenze



Neubau Kompoststall und Melkstand
AuftraggeberIn:
 Heidelinde und Josef Feichtenschlager
Planung:
 Hütter & Wagner GesmbH
Holzbau:
 Hütter & Wagner GesmbH
 Foto: Hütter & Wagner GesmbH



Pferdesalon
AuftraggeberIn:
 Gundi Stehlik
Planung:
 Jakob Kiesenhofer
Holzbau:
 Jakob Kiesenhofer
 Foto: Gundi Stehlik



**Cucetten-Milchviehlaufstall Zubau/
Anbau Vierkanthof**

AuftraggeberIn: Greindl Josef
Planung: Zimmermeister Friedrich Kriechbaumer
Holzbau: Zimmermeister Friedrich Kriechbaumer
Foto: Greindl



Neubau Abbundhalle, Firma Weissshaidinger Ingenieur-Holzbau GmbH

AuftraggeberIn: Weissshaidinger Ing.-Holzbau GmbH
Planung: Weissshaidinger Ing.-Holzbau GmbH
Holzbau: Weissshaidinger Ing.-Holzbau GmbH
Foto: Weissshaidinger



Wirtschaftshof Tierpark Grünau

AuftraggeberIn: Naturtierpark Grünau GmbH
Planung: Arch. DI Moser Eduard
Holzbau: Wolf Systembau Gesellschaft m.b.H.
Foto: Stadler



**Überdachung der Fahriloanlage &
integrierten Jungviehstall**

AuftraggeberIn: Öller Markus
Planung: Hehenberger Bau GmbH
Holzbau: Mühlviertel Dach Dachdeckerei und Zimmerer GmbH
Foto: Markus Öller



Rinderstall für Milchkühe

AuftraggeberIn: Scheibl Christian und Monika
Planung: Markus Huber
Holzbau: Schmid Baugruppe Holding GmbH
Foto: Monika Scheibl



Überdachung Innenhof

AuftraggeberIn: Lettner Robert
Planung: Lettner Robert
Holzbau: Holzbau Stefan Eisl
Foto: Robert Lettner



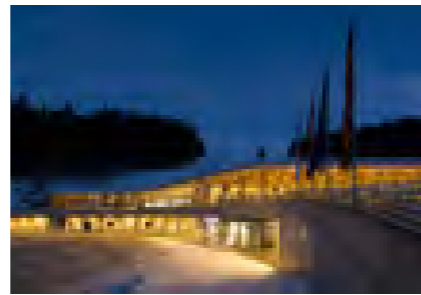
Rinderstall Hofer Peter

AuftraggeberIn: Hofer Peter
Planung: Brüder Resch Hoch- und Tiefbau GmbH & Co KG
Holzbau: Brüder Resch Hoch- und Tiefbau GmbH & Co KG
Foto: Brüder Resch GmbH



Fachmarktzentrum St. Martin

AuftraggeberIn: Radler Immobilien GmbH
Planung: GHT-Plan GmbH
Holzbau: Brüder Resch Hoch- und Tiefbau GmbH & Co KG
Foto: GHT Plan



Ski-Arena Hochficht

AuftraggeberIn: Hochficht Bergbahnen GmbH
Planung: Architekturbüro Urban
Holzbau: Brüder Resch Hoch- und Tiefbau GmbH & Co KG
Foto: Brüder Resch GmbH

Öffentliche Bauten



Feuerwehrhaus und Bauhof Weyer

AuftraggeberIn: Verein zur Förderung der Infrastruktur der Marktgemeinde Weyer & Co KG
Planung: grabner | konrad architekttinnen
Holzbau: Obermayr Holzkonstruktionen GesmbH
Foto: Kurt Hörbst



Sportplatz Haag am Hausruck

AuftraggeberIn: Union Haag am Hausruck
Planung: TP3 architekten ZT GmbH
Holzbau: Bayer GmbH
Foto: Mark Sengstbratl



Schülerhort Pregarten

AuftraggeberIn: Neue Heimat/Stadtgemeinde Pregarten
Planung: Schneider & Lengauer - Architekten ZT GmbH / Hertl Architekten ZT GmbH
Holzbau: Obermayr Holzkonstruktionen GesmbH
Foto: Kurt Hörbst



Mannschaftsraum Union Walding

AuftraggeberIn: DSG Union Walding, Gemeinde Walding
Planung: Mittermayr GmbH
Holzbau: Mittermayr GmbH
Foto: m-haus



ASZ III Wels Nord

AuftraggeberIn: Stadt Wels
Planung: Heindl & Partner Ziviltechniker GmbH
Holzbau: Duswald Bau GmbH
Foto: Ollinger



Kindergarten II, Pinsdorf

AuftraggeberIn: Gemeinde Pinsdorf
Planung: arge.ateliers hochleitner.gebetsroither
Holzbau: Kieninger GmbH
Foto: arge.ateliers



Altstoffsammelzentrum Region Ried

AuftraggeberIn: Bezirksabfallverband Ried im Innkreis
Planung: ABH Generalplanung GmbH
Holzbau: Bau Mayr GmbH
Foto: Armin Hirschrodt jun.



NMS Stelzhamerschule + VS1

AuftraggeberIn: Magistrat Stadt Linz / Linz Immobilien GmbH
Planung: Kirsch ZT GmbH
Holzbau: Obermayr Holzkonstruktionen GesmbH
Foto: hertha hurnaas



Clubhaus der UNION Waldhausen

AuftraggeberIn: Verein Infrastruktur Entwicklung Waldhausen & Co KG
Planung: UNION Waldhausen
Holzbau: Ing. Pöchhacker GmbH
Foto: Georg Brunner, www.scu-waldhausen.at



VS Pfaffstätt
AuftraggeberIn: VFI der Gemeinde Pfaffstätt
Planung: Kleboth Lindinger Dollnig ZT GmbH
Holzbau: Bortenschlager Bauunternehmen GmbH
 Foto: Bortenschlager GmbH



Altstoffsammelzentrum Wallern
AuftraggeberIn: BAV Grieskirchen
Planung: Wolf Architektur ZT GmbH
Holzbau: Holz und Bau GmbH
 Foto: OAG



Aufbahrungshalle St. Martin
AuftraggeberIn: Pfarre St. Martin
Planung: GHT-Plan GmbH
Holzbau: Brüder Resch Hoch- und Tiefbau GmbH & Co KG
 Foto: GHT Plan



Wohnhaus Huber – Ebensee
AuftraggeberIn: Familie Huber
Planung: DI Rudolf Steinkogler
Holzbau: Brandl Baugesellschaft m.b.H.
 Foto: Tobias Huber



Aufstockung E.
AuftraggeberIn: Ing. Hermann Eichinger
Planung: Mittermayr GmbH
Holzbau: Mittermayr GmbH
 Foto: m-haus



Zubau Hagenmühle
AuftraggeberIn: Familie Molzbichler
Planung: MHM architects
Holzbau: Holzbau Bammer GmbH
 Foto: MHM architects

Umbauten, Zubauten und Sanierungen



Gemeindeamt Grünau im Almtal
AuftraggeberIn: Verein zur Förderung der Infrastruktur der Gemeinde Grünau im Almtal & Co KG
Planung: Architekt Mag. Ing. Josef Königsmaier, Kienesberger Schröckenfuchs Architektur
Holzbau: Stern & Hafferl Baugesellschaft mbH
 Foto: Andrew Phelps



Gartenhütte Übeleis
AuftraggeberIn: Dr. Johannes Übeleis
Planung: ARGE Bogenfeld
Holzbau: Ing. Georg Kumpfmüller
 Foto: Simon Bauer



Haus BCU
AuftraggeberIn: Mag. Christopher Uitz und Barbara Sageder
Planung: TP3 architekten ZT GmbH TP3 architekten ZT GmbH
Holzbau: Forkl GesmbH
 Foto: Mark Sengstbratl



Palisade
AuftraggeberIn: Obermayr Holzkonstruktionen GesmbH
Planung: F2 Architekten ZT GmbH
Holzbau: Obermayr Holzkonstruktionen GesmbH
 Foto: Hans Christian Obermayr



Bootshaus am Attersee
AuftraggeberIn: Familie Ratschmann
Planung: Prof. Kaufmann & Partner ZT GmbH
Holzbau: Plonerbau GmbH
 Foto: Arch. DI Matthias Haas



Kindergarten Sonnenhaus Freistadt
AuftraggeberIn: Stadtamt Freistadt
Planung: Arch.DI.Christian Hackl/ WSG Linz
Holzbau: Fa. Krückl Baugesellschaft m.b.H & Co KG
 Foto: Fa. Krückl



Kindergarten Bad Leonfelden
AuftraggeberIn: Stadtgemeinde Bad Leonfelden
Planung: TWO IN A BOX ARCHITEKTEN ZT GMBH
Holzbau: Kapl Bau GmbH
 Foto: Simon Bauer



Wohnhaus Klaner
AuftraggeberIn: Barbara und Christian Klaner
Planung: Arch. DI Helmut Siegel
Holzbau: Kapl Bau GmbH
 Foto: Christian Klaner



Zubau Schoberwalter
AuftraggeberIn: Christiane Schoberwalter
Planung: Architekt Michael Aigner
Holzbau: Holzbau Aigner GesmbH
 Foto: Martin Billnovac



Kranzl-Langwieser
AuftraggeberIn: Peter Kranzl und Barbara Langwieser
Planung: Martin Ebner
Holzbau: Luftensteiner GmbH
 Foto: Markus Luftensteiner



Büroaufstockung DUO in Ried
AuftraggeberIn: DUO Holding GmbH
Planung: tech3 Projektentwicklung GmbH
Holzbau: Hütter & Wagner GesmbH
 Foto: Duo Holding GmbH



Expert ETECH Lindengasse
AuftraggeberIn: ETECH Schmid und Pachler Elektrotechnik GmbH & Co KG
Planung: Kleboth Lindinger Dollnig ZT GmbH
Holzbau: Bortenschlager Bauunternehmen GmbH
 Foto: kld



Wohnhaus Ortner

AuftraggeberIn: Franz und Lieselotte Ortner
Planung: DI. f. Arch. Joachim Jungreithmayr
Holzbau: Zogsberger
Foto: Joachim Jungreithmayr



Kraftquelle Schule Rainbach

AuftraggeberIn: Verein zur Förderung der Infrastruktur der Marktgemeinde Rainbachim Mühlkreis & Co KG
Planung: ArchEvolution
Holzbau: Brüder Resch Hoch- und Tiefbau GmbH & Co KG/Simader Baumeister und Zimmermeister GmbH/Obermayr Holzkonstruktionen GesmbH
Foto: Roswitha Rehberger



Rinderstall Baldinger

AuftraggeberIn: Herbert und Renate Baldinger
Planung: Schachner GmbH
Holzbau: Schachner GmbH
Foto: Fam. Baldinger



Wohnhaus S. - P.

AuftraggeberIn: K. A.
Planung: Mittermayr GmbH
Holzbau: Mittermayr GmbH
Foto: m-haus



Wohnhaus E. - R.

AuftraggeberIn: K. A.
Planung: Bmstr. Ing. Ernst Michael Jordan, MS
Holzbau: Mittermayr GmbH
Foto: m-haus



h26

AuftraggeberIn: Georg und Eva-Maria Bauer
Planung: Gerhard Hamberger, Eva-Maria Bauer
Holzbau: Holz- und Stahlbau Wimmer GmbH & Co KG
Foto: Hans Ebner www.studio46.at

Wohnbauten



Sanierung und Aufstockung von Nebenwohntrakt am Bauernhof

AuftraggeberIn: Fischer Hilde und Rudi Zwierer
Planung: Ing. Thomas Fischer/ Kumpfmüller Bau GmbH & Co KG
Holzbau: Kumpfmüller Bau GmbH & Co KG
Foto: Thomas Fischer



Neubau Wohnhaus Gruber in Zell am Pettenfirst

AuftraggeberIn: Johann Gruber
Planung: Aichinger Hoch- und Tiefbau GmbH
Holzbau: Aichinger Hoch- und Tiefbau GmbH
Foto: Johann Gruber



Haus 001

AuftraggeberIn: Mag. Florian und Mag. Andrea Raber
Planung: Moser und Hager Architekten
Holzbau: Kapl Bau GmbH
Foto: Mag. Martina Egger & Rupert Asanger



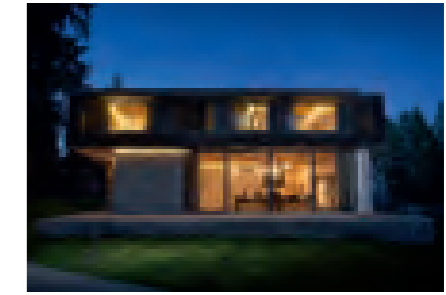
Wohnhaus mit 4 Wohneinheiten, Mehrfamilienhaus „Am Stein“

AuftraggeberIn: Herbert Fößleitner
Planung: Archionic ZT Architekt
Holzbau: Wolfthal Zimmerei GmbH
Foto: Andrea Fößleitner



Wohnhaus Eitzlmayr

AuftraggeberIn: Christa und Simon Eitzlmayr
Planung: TWO IN A BOX ARCHITEKTEN ZT GMBH
Holzbau: Obermayr Holzkonstruktionen GesmbH
Foto: Eitzlmayr



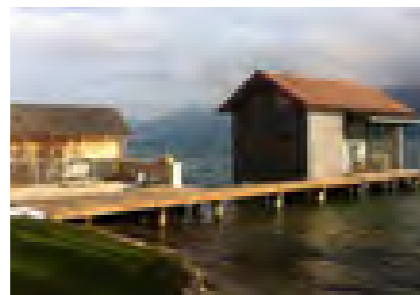
Skihütte L

AuftraggeberIn: K. A.
Planung: Architekturbüro Arkade ZT GmbH
Holzbau: Holzbau Aigner GesmbH
Foto: Ideenwerkstatt Salzburg / Peter Philipp



Sundowner

AuftraggeberIn: L & L Projektentwicklungs GmbH
Planung: DI Walter Höller
Holzbau: Holzbau Unterrainer GmbH
Foto: Costadedoi



Bootshaus und Steg am Attersee

AuftraggeberIn: K. A.
Planung: Atelier Pfeffer
Holzbau: Jakob Ebner Bau GmbH
Foto: Michael Widroither (Ebnerbau)



Wohnhaus T.

AuftraggeberIn: K. A.
Planung: Mittermayr GmbH
Holzbau: Mittermayr GmbH
Foto: m-haus



Haus R.

AuftraggeberIn: K. A.
Planung: Architekturbüro Arkade ZT GmbH
Holzbau: Kieninger GesmbH
Foto: Architekturbüro Arkade ZT GmbH



Ferienhaus „Schwarzenbach“

AuftraggeberIn: Franz und Anna Schmeißl
Planung: Mag. Arch. Holger Mayr
Holzbau: Holzbau Bammer GmbH
Foto: Familie Schmeißl/Arch. Mayr



Wohnhaus Stritzinger

AuftraggeberIn: Familie Stritzinger
Planung: Bortenschlager Bauunternehmen GmbH
Holzbau: Bortenschlager Bauunternehmen GmbH
Foto: Bortenschlager GmbH



Wohnhausneubau mit Tierarztpraxis
Auftraggeberin:
 K. A.
Planung:
 Brüder Resch Hoch- und Tiefbau GmbH & Co KG
Holzbau:
 Brüder Resch Hoch- und Tiefbau GmbH & Co KG
 Foto: innpuls werbeagentur / Brüder Resch GmbH



Christian NEIDLINGER
Auftraggeberin:
 Christian Neidlinger
Planung:
 Anreiter & Hitsch Bauatelier OG
Holzbau:
 Kumpfmüller Bau GmbH & Co KG
 Foto: Herbert Anreiter



Einfamilienhaus in Steyr
Auftraggeberin:
 Frederike und Helmut Eizenberger
Planung:
 k_m architektur
Holzbau:
 Kaspar Greber Holz- und Wohnbau GmbH
 Foto: Helmut Eizenberger

Danke den Sponsoren des 6. OÖ Holzbaupreises!



Finden Sie Ihren (Holzbau-)Meister

Oberösterreich ist ein wahres Holzbau-Bundesland. Etwa 330 Holzbaubetriebe sind im Land ob der Enns angesiedelt. Mehr als 1.600 Arbeitsplätze wurden quer über alle Bezirke geschaffen. Damit ist der Holzbau ein wichtiger Wirtschaftsfaktor. In den vielen kleinen und mittleren Familienbetrieben und in einigen Großbetrieben werden wichtige Arbeitsplätze vor allem in ländlichen Regionen geschaffen. Auf den folgenden Seiten finden Sie eine Aufstellung von allen Holzbaubetrieben in OÖ nach Bezirken sortiert. Finden Sie Ihren Holzbau-Meister ganz in Ihrer Nähe! Für weitere Infos besuchen Sie uns auf unserer Internetseite: wko.at/ooe/holzbau

■ BEZIRK BRAUNAU

HOLZBAU-MEISTER

Bauservice - Zimmerei Kinz GmbH
 Schlagereck 63, 5242 St. Johann am Walde

Berer Josef
 Kapellenweg 6, 5274 Burgkirchen

Egger-Lederer Alois
 Hinterholz 6, 4933 Wildenau

Fessl Holzsystembau GmbH
 Unterminalthal 31, 5241 Maria Schmolln

Franzmair Oskar Werner Ing.
 Postgasse 25, 5230 Mattighofen

Führer Holzbau-Fertighausbau GmbH
 Mitterberg 4, 5252 Aspach

**Gebrüder Öitner Bauunternehmung
 Gesellschaft m.b.H.**
 Gewerbestr. 14, 5166 Perwang

Hammerer Gerhard
 Ried 6/2, 4932 Aspach

Heinzl Wilhelm
 Heiligenstatt 78, 5211 Lengau

Holz Reisecker GmbH & Co KG
 Fraham 4, 5273 Roßbach

**Huber-Wimmer Baugesellschaft
 m.b.H. u. Co. KG**
 Gewerbestraße 18, 5261 Helpfau-Uttendorf

Hütter & Wagner Gesellschaft m.b.H.
 Sankt Ulrich 1, 4950 Altheim

Hutterer Zimmerei GmbH
 Schwöllstraße 5, 5211 Lengau

Ing. Christian Zehentner GmbH
 Kampen 18, 5143 Feldkirchen bei
 Mattighofen

Königsberger GmbH
 Neumühlweg 1, 5120 Sankt Pantaleon

Rachbauer Bau und Liegenschaft GmbH
 Badeseestr. 38, 4933 Aspach

Reisinger Christian
 Gewerbestraße 22, 5261 Uttendorf

Schachner GmbH
 Winkelpoint 15, 5241 Maria Schmolln

Schober Holzbau GmbH
 Teichstätt 116, 5211 Friedburg

Stampfl Bau-GmbH
 Trimmelkam 118, 5120 Sankt Pantaleon

TRAGWERK+Ingenieurholzbau GmbH
 Kneippstraße 28, 5252 Aspach

Waldner Johann
 Moosstraße 8, 5230 Mattighofen

WIEHAG Hoch-Tiefbau GmbH & Co KG
 Linzer Straße 24, 4950 Altheim

WUNSCH-HAUS GmbH & Co KG.
 Obereck 2, 5242 Sankt Johann am Walde

Zenz GmbH
 Gewerbepark Süd 1, 5141 Moosdorf

Zenz Holzbau GmbH
 Gundertshausen 42, 5142 Eggelsberg

HOLZBAUGEWERBETREIBENDE

Alles Holz GmbH
 Unterweinberg 91, 5231 Schalchen

Esterbauer Holzbau GmbH
 Furkern 15, 5141 Moosdorf

Hans Ofenmacher Baugesellschaft m.b.H.
 Oberkriebach 21, 5122 Hochburg-Ach

Hintermaier Peter
 Spraid 7, 4963 Burgkirchen

Hofmann Johann
 Erb 19, 5231 Schalchen

Huber Holz GmbH
 Neckreith 2, 5163 Palting

Koller Bauträger GmbH
 Brauereistraße 6, 5230 Mattighofen

Kürner Ludwig
 Holz 3, 5143 Feldkirchen bei Mattighofen

Lugstein Josef
 St.Ulrich 17, 5211 Lengau

Manfred Hallinger Bau-Service GmbH
 Reitsham 15, 5221 Lochen

Mayer Thomas
 Tarsdorf 67, 5121 Tarsdorf

Moser Gerald Ing.
 Munderfing 22, 5222 Munderfing

Porkolab Josef
 Bergham 1/1, 4952 Weng im Innkreis

Schrattenecker Thomas
 Roith 7, 5251 St. Johann am Walde

Smajlovic Mersin
 Mattighofnerstraße 15,
 5261 Helpfau-Uttendorf

TFM Bau GmbH
 Hauptstraße 2/1, 5222 Munderfing

■ BEZIRK EFERDING

HOLZBAU-MEISTER

Glatzhofer & Co. Gesellschaft m.b.H.
 Unterer Graben 7, 4070 Eferding

Maximilian Häuserer Bauunternehmen GmbH.
 Aschacher Straße 2, 4081 Hartkirchen

Pitsch Günther Ing.
 Wiesengasse 53, 4072 Alkoven

HOLZBAUGEWERBETREIBENDE

Grabner Franz Josef
 Stroheim 53, 4074 Stroheim

Hummel Gesellschaft m.b.H.
 Aumühle 27, 4075 Fraham

Mittermair Jakob
 Passauer Straße 12, 4070 Eferding

■ BEZIRK FREISTADT

HOLZBAU-MEISTER

Josef Aistleitner Gesellschaft m.b.H.
 Oberer Markt 14, 4292 Kefermarkt

**Bad Zeller Bauunternehmen
 Gesellschaft m.b.H.**
 Linzer Straße 15, 4283 Bad Zell

Berger Ernst
 Am Grubberg 5, 4294 St. Leonhard bei Freistadt

Buchner Christian
 Mötias 41, 4273 Unterweißenbach

Buchner Gesellschaft m.b.H.
 Mötias 43, 4273 Unterweißenbach

Haider, Baugesellschaft m.b.H.
 Lederersberg 1,
 4271 Sankt Oswald bei Freistadt

Henninger Dominik Karl
 Erdmannsdorf 56, 4293 Gutau

Herbert Handlos Gesellschaft m.b.H.
 Schulstraße 20, 4284 Tragwein

Kriechbaumer Friedrich
 Hofingberg 9, 4274 Schönau im Mühlkreis

Krupka Roland
 Elz 12, 4292 Kefermarkt

Langthaller Roland
 Hofingberg 7, 4274 Schönau im Mühlkreis

Schwarz Andreas
 Freudenthal 22/1, 4240 Waldburg

Weglehner Josef
 Schlag 117, 4264 Grünbach

Wegrath Ernst
 Freistädter Straße 14,
 4261 Rainbach im Mühlkreis

Wolfinger Holzbau GmbH
 Wimmerfeld 5, 4284 Tragwein

HOLZBAUGEWERBETREIBENDE

Hofreiter Leopold
 Selker 11, 4230 Pregarten

Mayrhofer Thomas
 Maierhof 5, 4283 Bad Zell

**Mühlviertler Alm Holz, Gemeinschaft zur
 Verarbeitung und Vermarktung von Rundholz**
 Kranklau 2, 4261 Rainbach im Mühlkreis

NSB NEU-SAN-BAU GMBH
 Betriebsstraße 4, 4263 Windhaag bei Freistadt

Penz Johann
 Komau 3, 3925 Arbesbach

Steiner + Kern Ges.m.b.H.
 Ebenort 20, 4273 Kaltenberg

THP GmbH
 Schöndorf 11, 4193 Reichenthal

■ BEZIRK GMUNDEN

HOLZBAU-MEISTER

Aigner Thomas
 Häusern 34, 4817 St. Konrad

Holzbau Bammer GmbH
 Obersperr 11, 4644 Scharnstein

Bergthaler Engelbert
 Rabesberg 46, 4816 Gschwandt

Brandl Baugesellschaft m.b.H.
 Traunkai 18, 4820 Bad Ischl

**Dipl.-Ing. DRACK & WOLF
 Baugesellschaft m.b.H.**
 Viechtwang 10, 4644 Scharnstein

Eisl Stefan
 Reitern 7, 4822 Bad Goisern

HIBAU GmbH
 Schwarzenbach 76,
 5360 Sankt Wolfgang im Salzkammergut

Kieninger Gesellschaft m.b.H.
 Stambach 77,
 4822 Bad Goisern am Hallstättersee

■ BEZIRK URFAHR-UMGEBUNG

HOLZBAU-MEISTER

Elmer GmbH In der Au 17, 4181 Oberneukirchen
Hawel Dach GmbH Auer-von-Welsbach-Straße 3, 4210 Gallneukirchen
Kapl Bau GmbH Hagauer Straße 6, 4190 Bad Leonfelden
Ledermüller Helmut Mitterfeld 53, 4181 Oberneukirchen
Müller Michael Sonnberg 54, 4180 Sonnberg im Mühlkreis
R & R Holzbau Ges.m.b.H. Bruckbachweg 23, 4203 Altenberg bei Linz
Schreckeneder Reinhard Ing. Linzersteig 8, 4209 Engerwitzdorf
SIMADER Baumeister und Holzbau-Meister GmbH Zwettler Straße 6, 4181 Oberneukirchen
Holz- u. Stahlbau Wimmer GmbH & Co. KG Gewerbeallee 1, 4221 Steyregg
Wolfesberger Martin Bernhardschlag 38, 4191 Vorderweißbach
HOLZBAUGEWERBETREIBENDE
Mittermayr GmbH Gewerbepark 14, 4111 Walding
RF Holzbau GmbH Gewerbepark 3, 4192 Schenkenfelden

■ BEZIRK VÖCKLABRUCK

HOLZBAU-MEISTER

Franz Aichinger Hoch-, Tief- und Holzbau GmbH & Co. Nfg KG Römerweg 10, 4844 Regau
Aigner Holz- und Massivbau GmbH Gschwandt 18, 4849 Puchkirchen am Trattberg
Blitzblau Holzbau GmbH Auhof 59, 5311 Innerschwand am Mondsee
construction management complete GmbH Oberachmanner Straße 2, 4860 Lenzing
Eiblmayr-Wolfsegger Hoch- und Tiefbau GmbH Johannes-Gutenberg-Straße 4, 4840 Vöcklabruck
Gierbl Johannes Am Zellerbach 23, 4893 Tiefgraben
grünraum GmbH Johann-Pabst-Straße 20, 4690 Schwanenstadt
Holzbau Lindinger GmbH Gewerbegebiet-Salzweg 30, 4894 Oberhofen am Irrsee
Johann Obermayr Gesellschaft m.b.H. & Co KG Johann-Pabst-Straße 20, 4690 Schwanenstadt
Hongar Bau GmbH Jetzing 10, 4861 Aurach am Hongar
Jakob Ebner Baugesellschaft m.b.H. Mondseestr. 44, 5310 Mondsee
Kreuzer Holzbau GmbH Wangau 32, 5311 Innerschwand am Mondsee
Krichbaum Alois Gallnbrunn 7, 4851 Gampern
Laireiter Christoph BSC Achenstraße 26, 5310 Mondsee
Loibichler Hubert Mondseer Straße 2, 4893 Zell am Moos
Niedrist Dietmar Gartenstraße 5, 4692 Niederthalheim
Obermayr Holzkonstruktionen Gesellschaft m.b.H. Johann-Pabst-Straße 20, 4690 Schwanenstadt
Planholz-Zimmerei GmbH Meislgrub 4, 4872 Neukirchen an der Vöckla
Reindl Bau GmbH Walter-Simmer-Straße 15, 5310 Mondsee

Schindlauer Zimmerei und Bautechnik GmbH Dr.-Viktor-Kaplan-Str. 11, 4866 Unterach am Attersee
Schmid Gesellschaft m.b.H. Lebertshamer Straße 6, 4690 Schwanenstadt
Schmid Hochbau GmbH Frein 9, 4873 Frankenburg am Hausruck
Schmid Holzbau GmbH Frein 9, 4873 Frankenburg am Hausruck
Schönleitner Bau GmbH Thern 20, 4880 Sankt Georgen im Attergau
Schwebach Jürgen Freinerhaid 3, 4873 Frankenburg am Hausruck
Speckbacher Josef Lutholdstraße 2/7, 5310 Tiefgraben
Zopf Holzbau GesmbH Jetzing 40, 4861 Aurach am Hongar
HOLZBAUGEWERBETREIBENDE
Bau Pesendorfer G.m.b.H. Bahnhofstraße 32, 4870 Vöcklamarkt
Eder Matthias An der Drachenwand 21, 5310 Sankt Lorenz
Huemer GmbH Halt 4, 4873 Frankenburg am Hausruck
Kalleitner Thomas Truchtlingen 11, 4890 Weißenkirchen im Attergau
Kobler Helmut Johann Schönberg 15, 4844 Regau
Lanz Martin Witzling 35, 4851 Gampern
Möseneder Helmut Ing. Ziegelstadl 20, 4890 Weißenkirchen im Attergau
Parhammer Johann Anzenberg 36, 5311 Innerschwand
Pesendorfer Bau GmbH Gewerbepark Ost 2, 4846 Redlham
Planbau GmbH Hörading 15, 4870 Vöcklamarkt
Plonerbau GmbH Feldstraße 24, 4863 Seewalchen am Attersee
Franz Schmid Gesellschaft m.b.H. Gewerbegebiet Ost, 4800 Attnang-Puchheim
Seiringer Andreas Abtsdorf 140, 4864 Attersee am Attersee
Stallinger Johann Redl 1, 4871 Zipf
HOLZSCHINDELERZEUGER
Beyer-Holzschindel GmbH Vöcklatal 37, 4890 Frankenmarkt
Hehenfelder OG Fantaberg 7, 4861 Schörfling am Attersee
Lohninger Thomas Kohlstatt 84, 4866 Unterach am Attersee

■ BEZIRK WELS-STADT

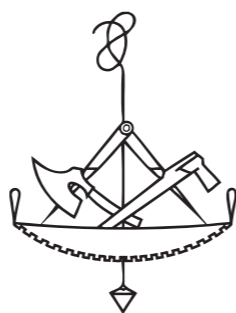
HOLZBAU-MEISTER

Hable Richard Goethestraße 21, 4600 Wels
IS Baubetrieb GmbH Machstraße 7, 4600 Wels
Kuttler Henriette Pauline Grieskirchner Straße 97, 4600 Wels
K. & J. Weixelbaumer Baumeister Betriebs-GmbH Hans-Piber-Straße 5, 4600 Wels
HOLZBAUGEWERBETREIBENDE
Rathmayr Franz Römerstraße 128, 4600 Wels

■ BEZIRK WELS-LAND

HOLZBAU-MEISTER

Berkmann Dietmar Kiesstraße 4, 4614 Marchtrenk
Ernst Schachner Gesellschaft m.b.H. Oberheischbach 16, 4652 Steinerkirchen a. d. Traun
Gegenleitner Bautechnik GmbH Krenglbacher Straße 52, 4631 Krenglbach
GFG Bauwerk GmbH Eichenstraße 2, 4614 Marchtrenk
Holzleithner-Obermayr Zimmerei GmbH Thalheimer Straße 19, 4652 Fischlham
Leeb Norbert Feldstraße 19, 4653 Eberstalzell
Silber Norbert Untereggen 2, 4625 Offenhausen
Söllradl GmbH Gewerbstraße 7, 4642 Sattledt
Strasser Dach GmbH Am Schulberg 31, 4653 Eberstalzell
Würflinger Holzbau GmbH Giering 8, 4621 Sipbachzell
HOLZBAUGEWERBETREIBENDE
Claus Freimüller Gesellschaft mbH Edisonstraße 7, 4623 Gunkskirchen
Holzbau Gartner GmbH Obersinnersdorf 12, 4616 Weißkirchen an der Traun
Ecker Johann Etzelsdorf 51, 4632 Pichl bei Wels
LARIX Objektbau GmbH Edisonstraße 7, 4623 Gunkskirchen
HOLZSCHINDELERZEUGER
Zambelli Renato Birkenstraße 5, 4653 Eberstalzell



Quo vadis Holzbau?

Eine Standortbestimmung von Juryvorsitzendem Helmut Dietrich

Der OÖ Holzbaupreis stellt herausragende Projekte vor und honoriert die Leistungen der daran Beteiligten. Die Fülle an Einreichungen bietet eine Sichtung der vergangenen Jahre und so eine Standortbestimmung. Er ist aber nicht nur Rückschau auf den Status quo, sondern genauso Ansporn, neue Themen zu forcieren. Es gilt Erreichtes zu würdigen und künftigen Entwicklungen den Weg zu bereiten. Das überaus positive Resümee zum oberösterreichischen Holzbau – überblickt man die Zeitspanne der Holzbaupreise – ist dessen beeindruckende Entwicklung in quantitativer wie qualitativer Hinsicht. Zahl und Bandbreite der eingereichten Projekte zeigen deren Vielfalt ebenso wie die erreichte Akzeptanz bei den Auftraggebern.

Erfolgsprojekt überholz

Es lässt sich auch der Erfolg verstärkter Einbeziehung des Holzbaues in die universitäre Ausbildung der Architekten und Bauingenieure ablesen. Breite Verfügbarkeit holzbaukompetenter Planer und Umsetzer stärkt eine ganze Branche. OÖ hat in der universitären Ausbildung mit dem überholz-Lehrgang, den die Kunstuniversität Linz bereits seit 10 Jahren anbietet, Pionierarbeit geleistet. Interdisziplinäre Teambildung, die im vielfältigen Holzbau eine besondere Rolle spielt, wird im überholz-

Lehrgang trainiert und gelebt. Architekten, Bauingenieure und Zimmermeister entwickeln gemeinsam Projekte mit architektonischem, bautechnischem und handwerklichem Fokus und erarbeiten ausführungsfähige Planungen.

Herausforderung für Jury

Der Holzbaupreis kann neben großer Bandbreite aber auch die Exzellenz einzelner Objekte vermitteln. Die schwierige Aufgabe für eine Jury ist nun, aus dieser Fülle in jeder Kategorie einen einzigen Preisträger zu küren – in manchen Fällen ein fast unlösbares Unterfangen.

Die Betrachtung in Kategorien erleichtert aber die Kür der Nominierungen. Diese werden bei einer Tour quer durch OÖ besucht. So können im persönlichen Erleben Qualitäten aufgespürt und verglichen werden. Städtebauliche und ortsräumliche Aspekte, die Frage nach Kontext, architektonischer Kompetenz, der Sinnhaftigkeit der Konstruktion bis zur Ausführungsgüte des Holzbaues bilden die Bandbreite der Kriterien.

Freud und Leid

Die Kategorien zeigen aber auch auf, wo Defizite für den Holzbau auszumachen sind:

Während öffentliche Bauten viele hochwertige Beispiele aufweisen, lässt der wichtige Sektor Wohnbau mit Ausnahme ambitionierter privater

Einfamilienhäuser fast jegliche Bereitschaft zur Realisierung von Holzbauten vermissen. Die Bekenntnisse zu nachhaltigem, ressourcenschonendem, energieeffizientem und ökologischem Bauen finden real keinen Platz.



Arch. DI Helmut Dietrich

Foto: Palfi

Sie werden durch kurzfristiges Profitdenken und rückwärts-gewandte Haltungen verhindert. Dass die fast völlige Verdrängung des Holzbaues aus dem mehrgeschossigen Wohnbau nicht zielführend ist, zeigen viele Positivbeispiele, die aber kaum Nachfolger finden. Lediglich in der Schweiz, wo eine Lebenszyklusbetrachtung betreffend Betriebs- und Unterhaltskosten ernst genommen wird, ist eine starke Hinwendung zum mehrgeschossigen Holzbau zu verzeichnen.

Handeln ist gefragt

Österreich läuft Gefahr, seine Vorreiterrolle in ökologisch-nachhaltigem Bauen zu

verspielen, wenn hier nicht über das Stadium des Pilotprojektes hinaus entwickelt und gefördert wird.

Bei Umbauten, Zubauten und Sanierungen kann der Holzbau hohe Vorfertigung, kurze Bauzeit, emissionsarmes Bauen und geringes Konstruktionsgewicht voll ausspielen und wird daher häufig angewendet.

Im landwirtschaftlichen Bauen wird Holz zwar oft eingesetzt, leider finden sich nur wenige gestalterisch bemerkenswerte Beispiele.

Gleiches lässt sich über den Gewerbe- und Industriebau sagen. Von wenigen herausragenden Beispielen abgesehen fehlt es an innovativen, architektonisch durchdachten und hochwertig ausgeführten Objekten – trotz ihrer landschaftsprägenden Wirkung.

Der Holzbaupreis soll daher Ansporn sein, Schwerpunkte für die nächsten Jahre zu definieren, vernachlässigte Bereiche aufzuzeigen und durch gemeinsame Anstrengungen eine neuerliche Stagnation des Holzbaues zu verhindern.

Die öö. Holz- und Bauwirtschaft zeigt sich gerüstet für die Zukunft, die gesamte Palette der Produktions- und Planungszyklen ist in hoher Qualität vorhanden.

Nun gilt es, mit dieser Exzellenz eine wirkliche Durchdringung des Baugeschehens zu etablieren.

IMPRESSUM

Medieninhaber (Verleger) und Herausgeber: Clusterland Oberösterreich GmbH, **Redaktionsadresse:** Hafenstraße 47-51, 4020 Linz, mhc@clusterland.at, www.m-h-cat, **Für den Inhalt verantwortlich:** Clusterland OÖ GmbH, Erich Gaffal, **Redaktion:** Erich Gaffal, DI (FH) Stefan Leitner, Arch. DI Helmut Dietrich, **Anzeigen:** Mag. Bernd Kirisits, Wimmer Medien GmbH & Co KG, Promenade 23, 4010 Linz, Tel. 0732 / 7805-519, **Grafik/Layout:** Elwin Hölzl, Wimmer Medien GmbH & Co KG, David Zacher, Atelier für Architektur und Medien, www.arch2media.at. In Kooperation mit Möbel- und Holzbau-Cluster, Land OÖ, Landesinnung Holzbau OÖ, proHolz OÖ, Fachgruppe der Holzindustrie OÖ.

Für diese Beilage wurden Druckkostenbeiträge geleistet, es handelt sich somit gemäß § 26 MedienG um „entgeltliche Einschaltungen“.

Der CO₂ Footprint sorgt für Erstaunen: 1 m³ verbautes Holz bindet 1 Tonne CO₂.

Informieren Sie sich
und staunen Sie:



holzistgenial.at

