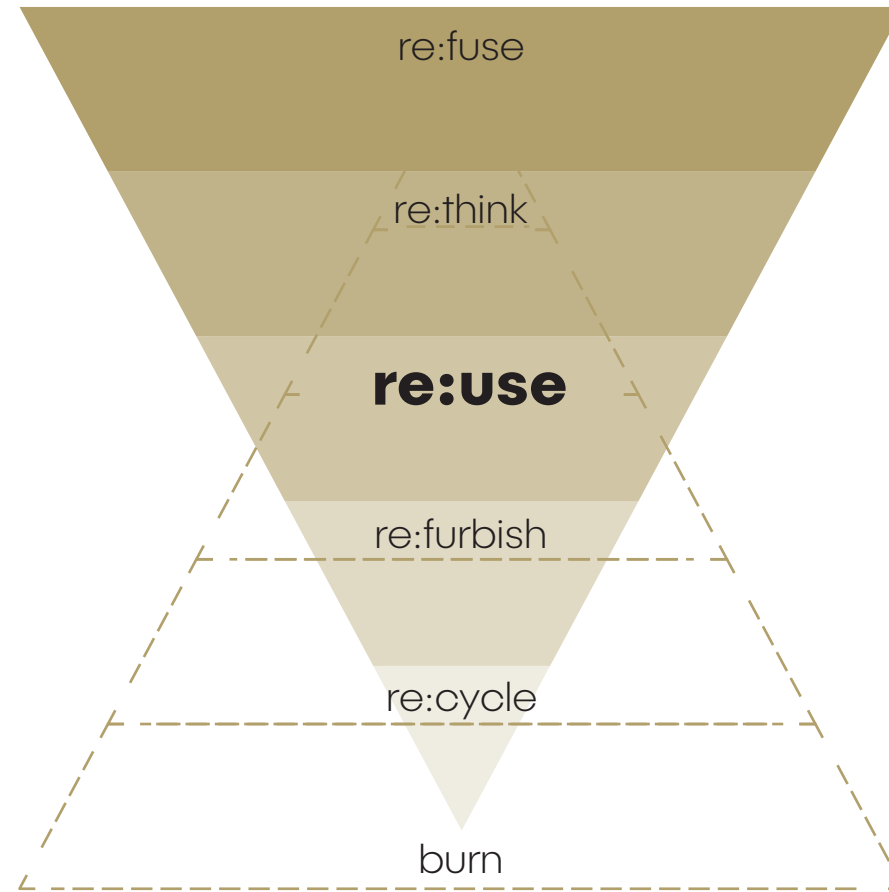


Andrea Kessler, materialnomaden | 15.2.2024  
Pro:Holz | Dialog Holzbau 2024, Linz – Johannes Kepler Universität Linz

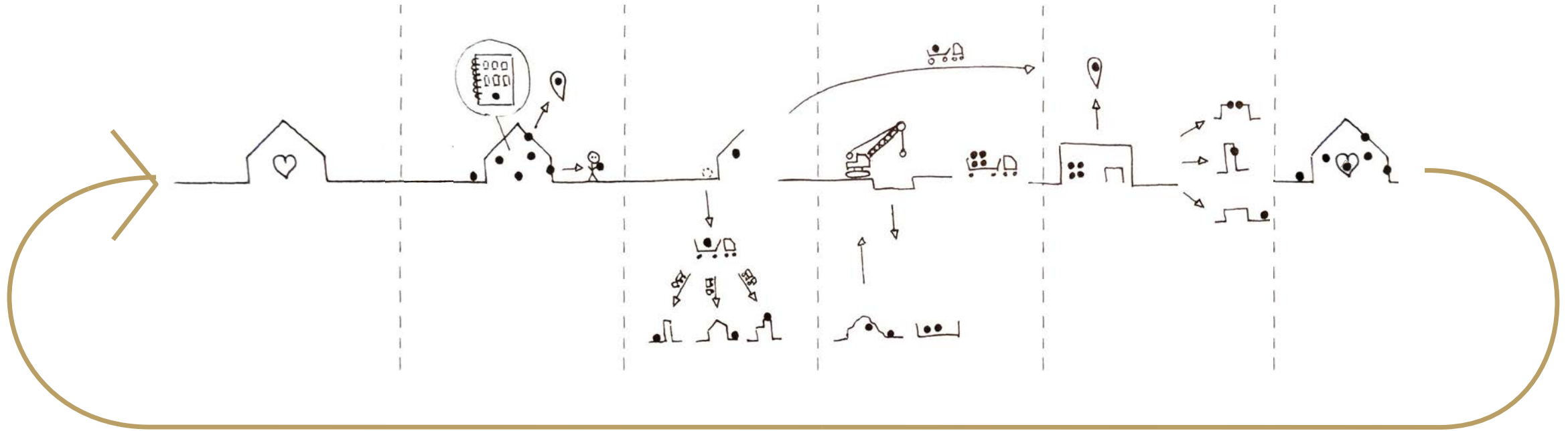
# Projekt LENA: Eine zirkuläre Geschichte!



# Abfallpyramide



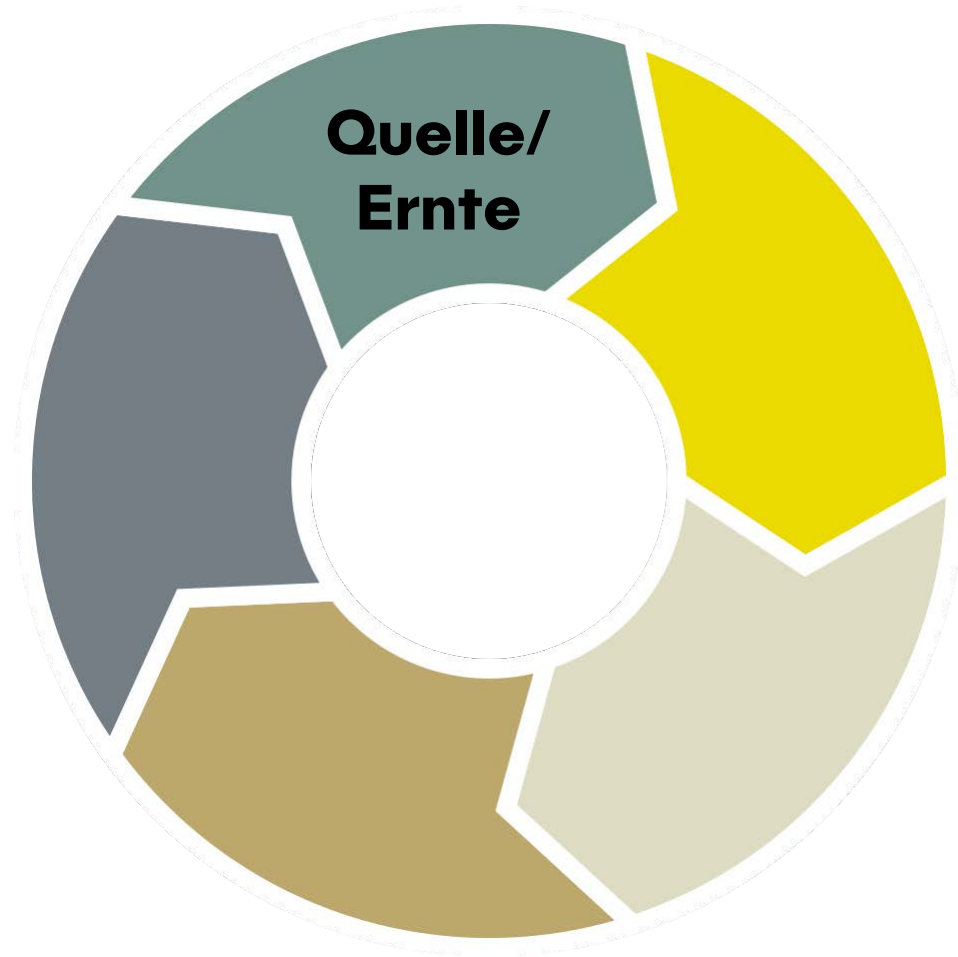
# Systemwandel



# Zirkulärer Designprozess



Projekt LENA





source / GoogleMapsScreenshot of 1020 Vienna Nordwestbahnhof



FLOHMARKT 13-16 Uhr 10-17 Uhr

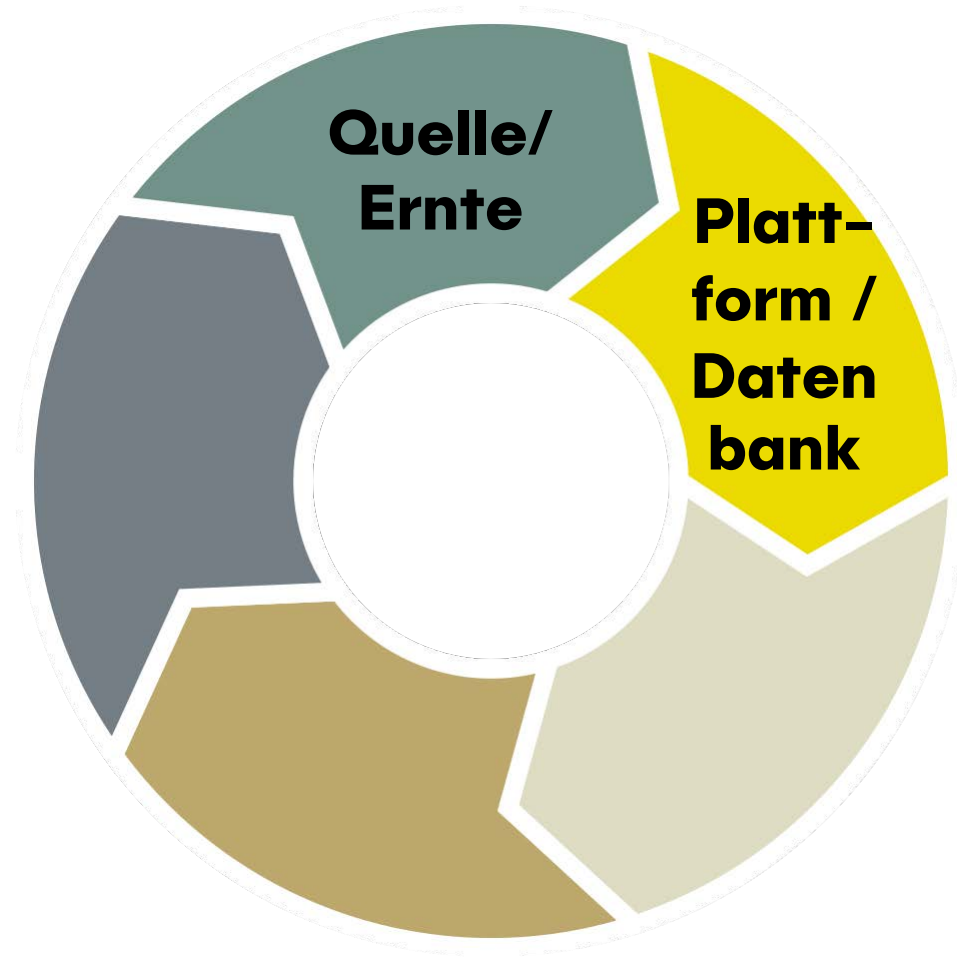
EINFAHRT  
Tag und Nacht  
FREIHALTEN!  
LADEZONE

Rampe und Abgänge  
0-24 immer freihalten!





source / ProptsHalle 1020 Vienna Nordwestbahn



materialnomaden.at

materialnomaden

about popups re:store projects sources process team

Ansicht: Liste Karte

- design 1
- abdeckung 2
- außenraum 2
- beleuchtung 1
- boden 11
- dach 0
- dämmaterial 0
- einrichtung 25
- fenster 2
- geländer 1
- haustechnik 17
- haustüren 0
- innentüren 4
- installationen 3
- konstruktion 0
- raumtrenner 2
- sanitär 9
- sicherheitstechnik 2
- sonderteile 4
- verkleidung 3
- zubehör 4

1980er 1990er aluminium  
 baustahl bene beton  
 edelstahl elektro glas  
 gummi holz holzwerkstoffe

**Wartungssteg**  
1 Stück

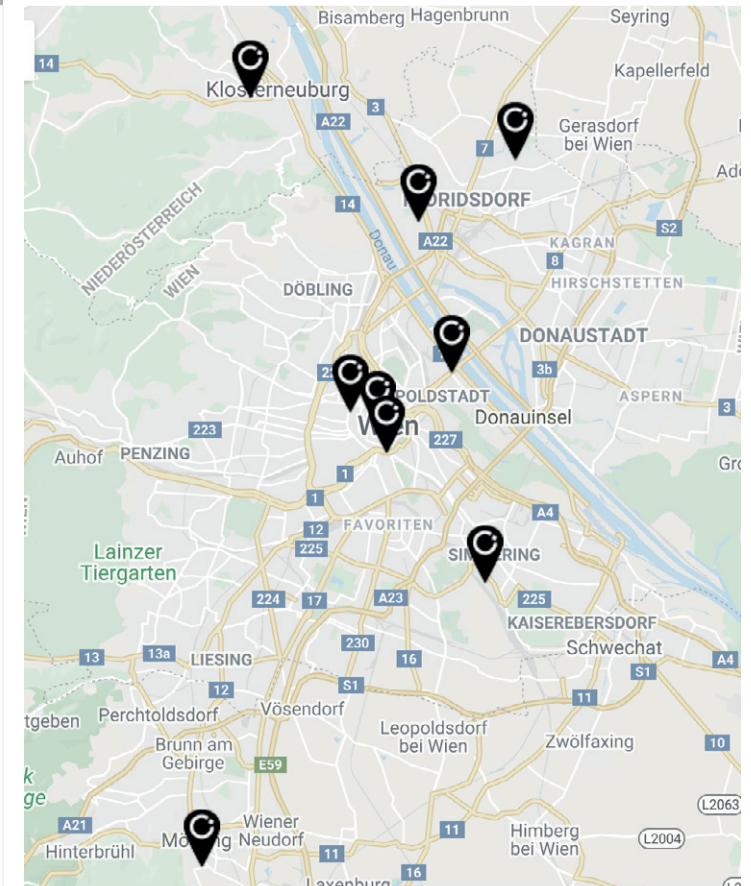
**Systemboden**  
3,00€  
Enthält 20% MwSt.  
zzgl. Versand  
120 Stück

**Kostentür klein**  
6,00€  
Enthält 20% MwSt.  
zzgl. Versand  
80 Stück

**Galeriegeländer**  
100,00€ 80,00€  
Enthält 20% MwSt.  
zzgl. Versand  
12 Stück

**Washbecken**  
40,00€  
Enthält 20% MwSt.  
zzgl. Versand  
11 Stück

**Ventilator**  
200,00€  
Enthält 20% MwSt.  
zzgl. Versand  
8 Stück




re:store | HarvestMAP eGen

# RE:STORE







re:use  
Lochblechpaneel

Bezeichnung: 4020  
Lebensdauer: 20 Jahre  
Schadstoffe: Asbest unter Carbon Fiberglass bei Brand  
Hersteller: Eigenprodukt

sources  
wien,


Vertrieb  
materialnomaden.at  
info@materialnomaden.at  
0043 664 5677474

Quelle  
GDB Florissant

Materialnomaden  
materialnomaden.at

produktinformationsblatt | 17.12.2020

Abbr: Bauteildatenblatt – Deckenlochblechpaneel  
Wiederverwendung: Fassadenmaterial



re:use  
Brandschutzschalung Nut/Feder

Lagerbestand: 1000 m<sup>2</sup>  
Zustände: Diverse Längen bis 400 cm

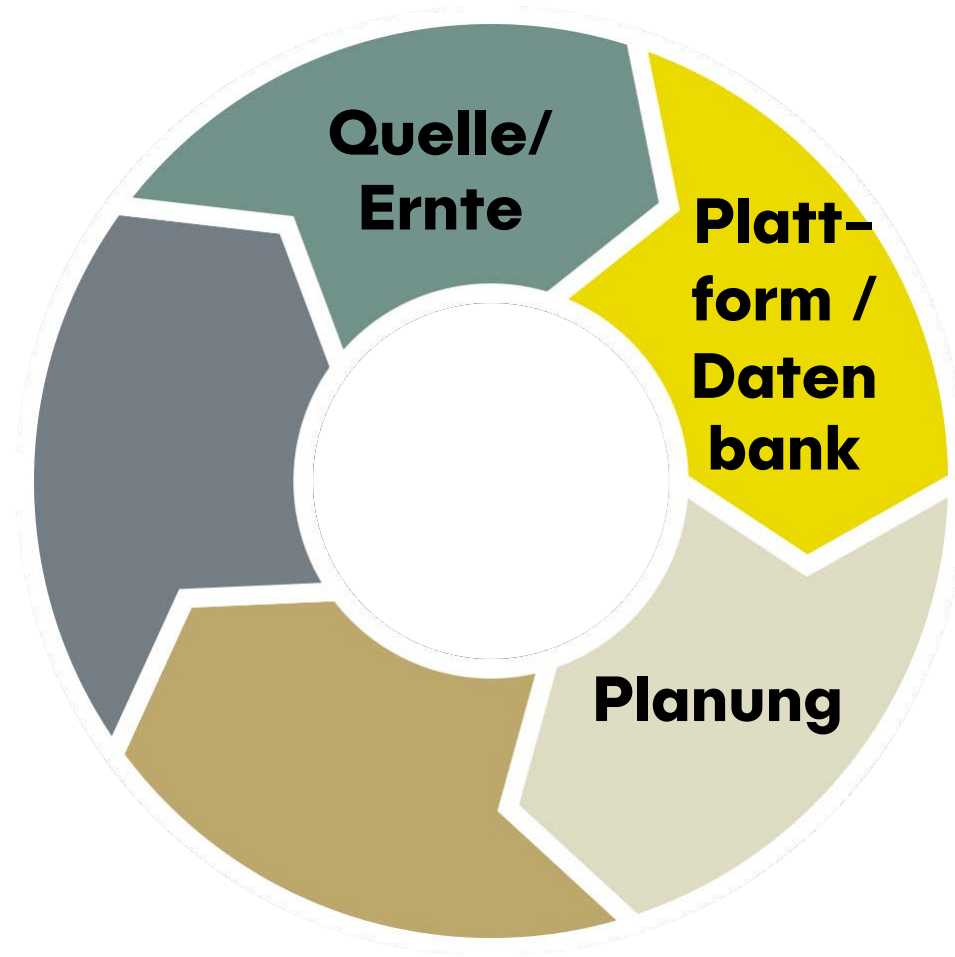
Vertrieb  
materialnomaden.at  
info@materialnomaden.at  
0043 664 5677474

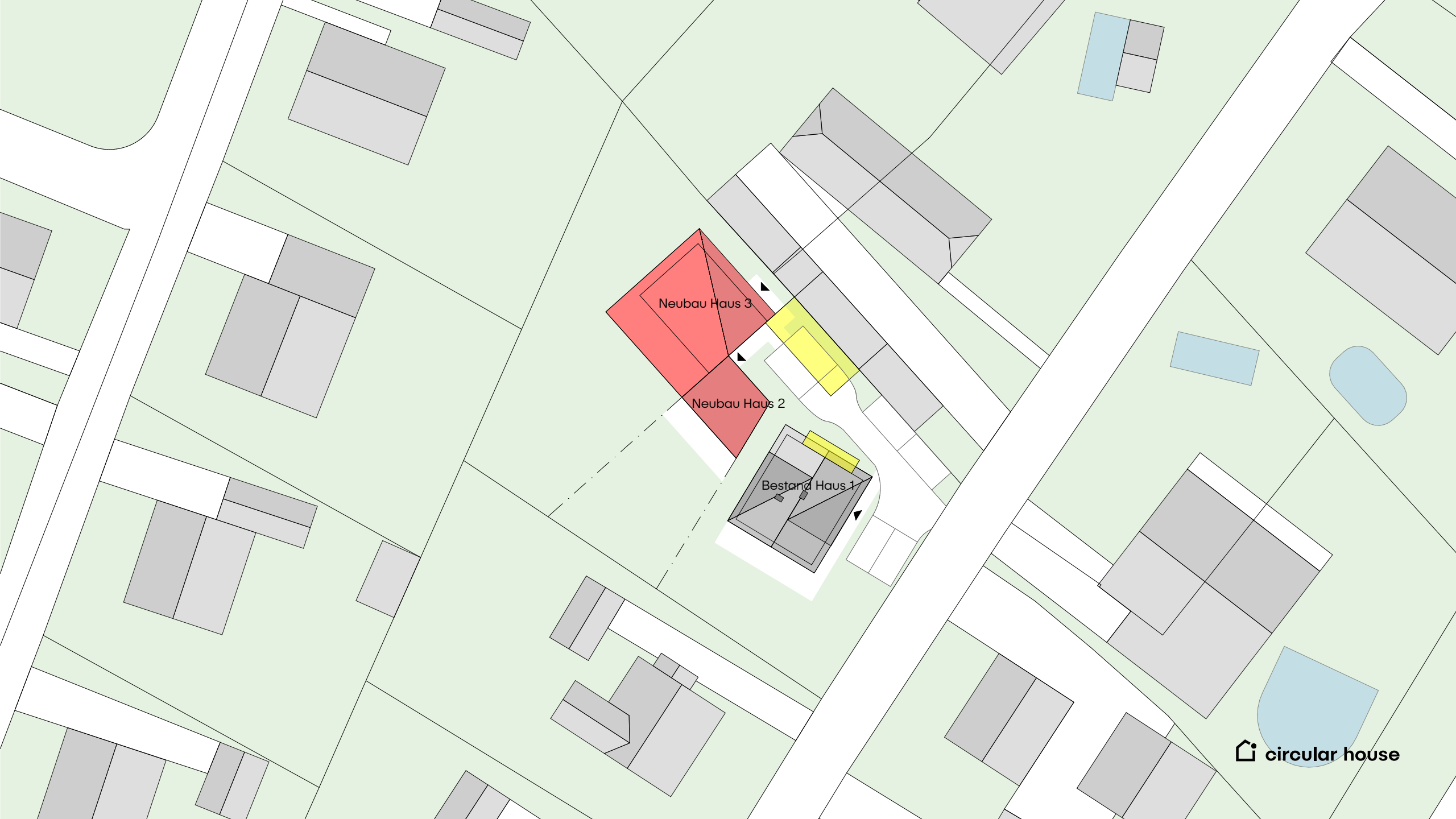
Quelle  
Fagus

Materialnomaden  
materialnomaden.at

produktinformationsblatt | 15.12.2020

Abbr: Bauteildatenblatt – Brandschutzschalung  
Wiederverwendung: ausstehende Verschalung – Wände, Decks, Dach



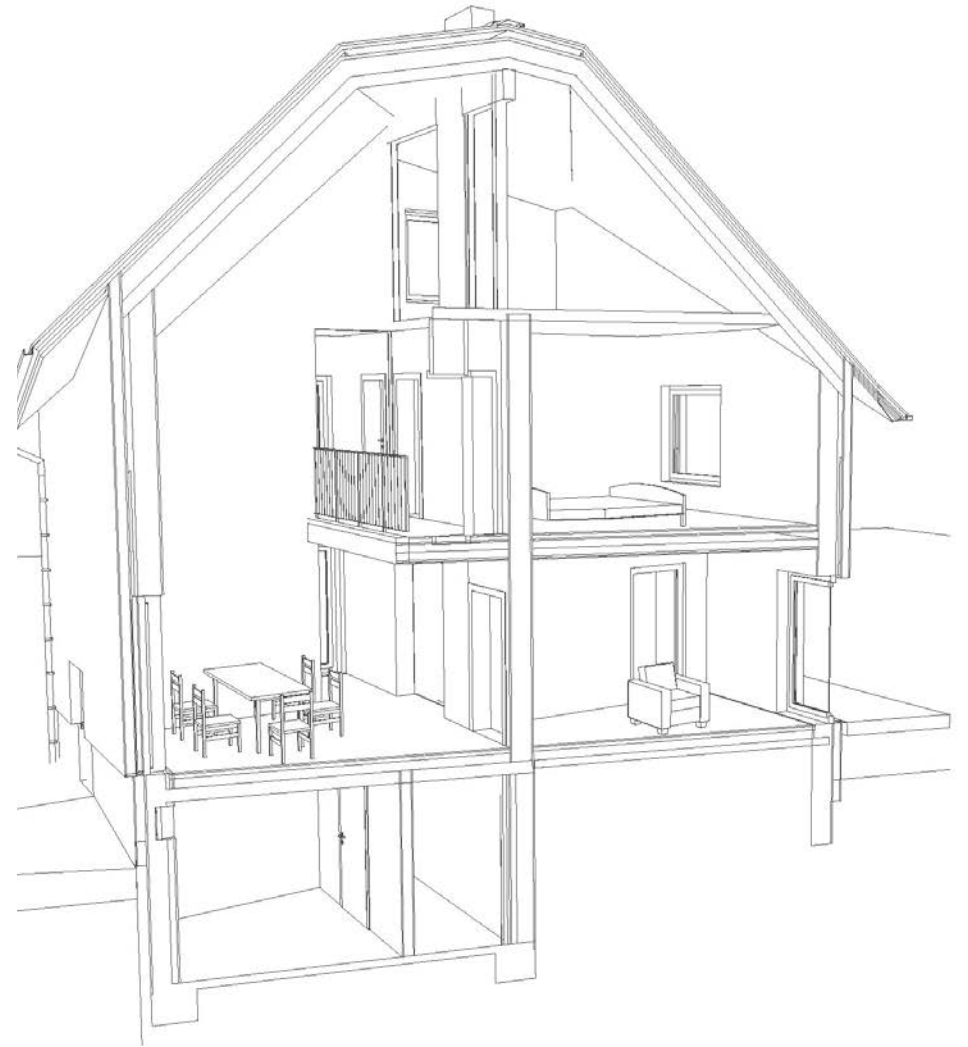
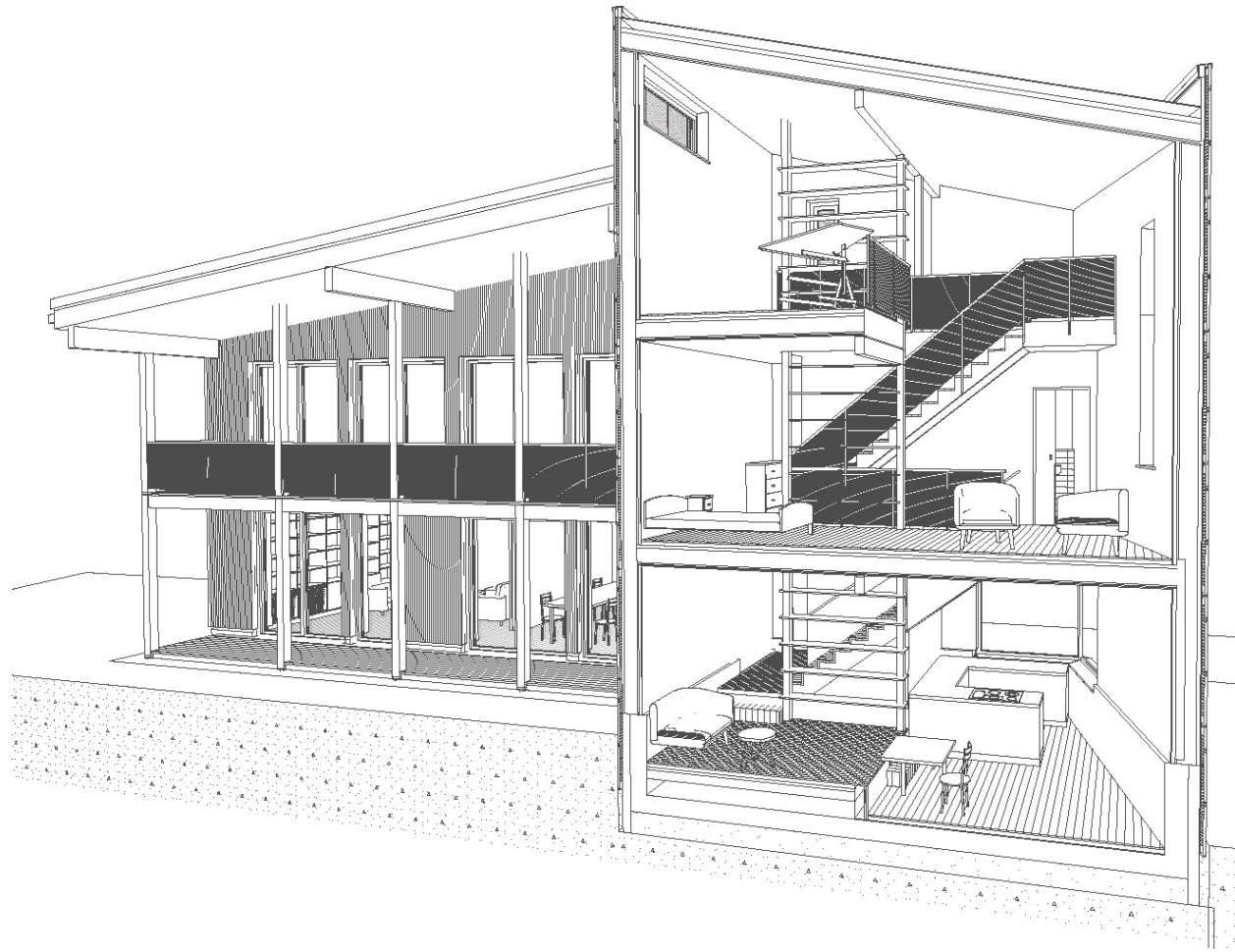


Neubau Haus 3

Neubau Haus 2

Bestand Haus 1









191.039  
Lochblechpaneel



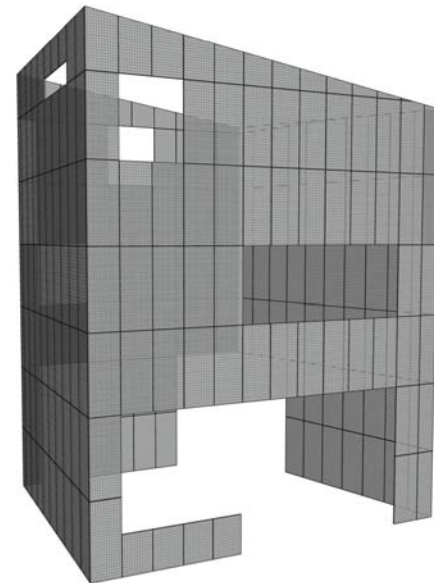
Maße (Breite) 1512 x 62 x 20 mm  
Lagerverstellmaß pro Rippe 4 mm  
Material: Stahl  
Oberfläche: beschichtet  
Farbe: weiß

Vertrieb  
materialnomaden  
www.materialnomaden.de

Quelle  
OBB Projektteam

projektdokumentation | 17.02.2020

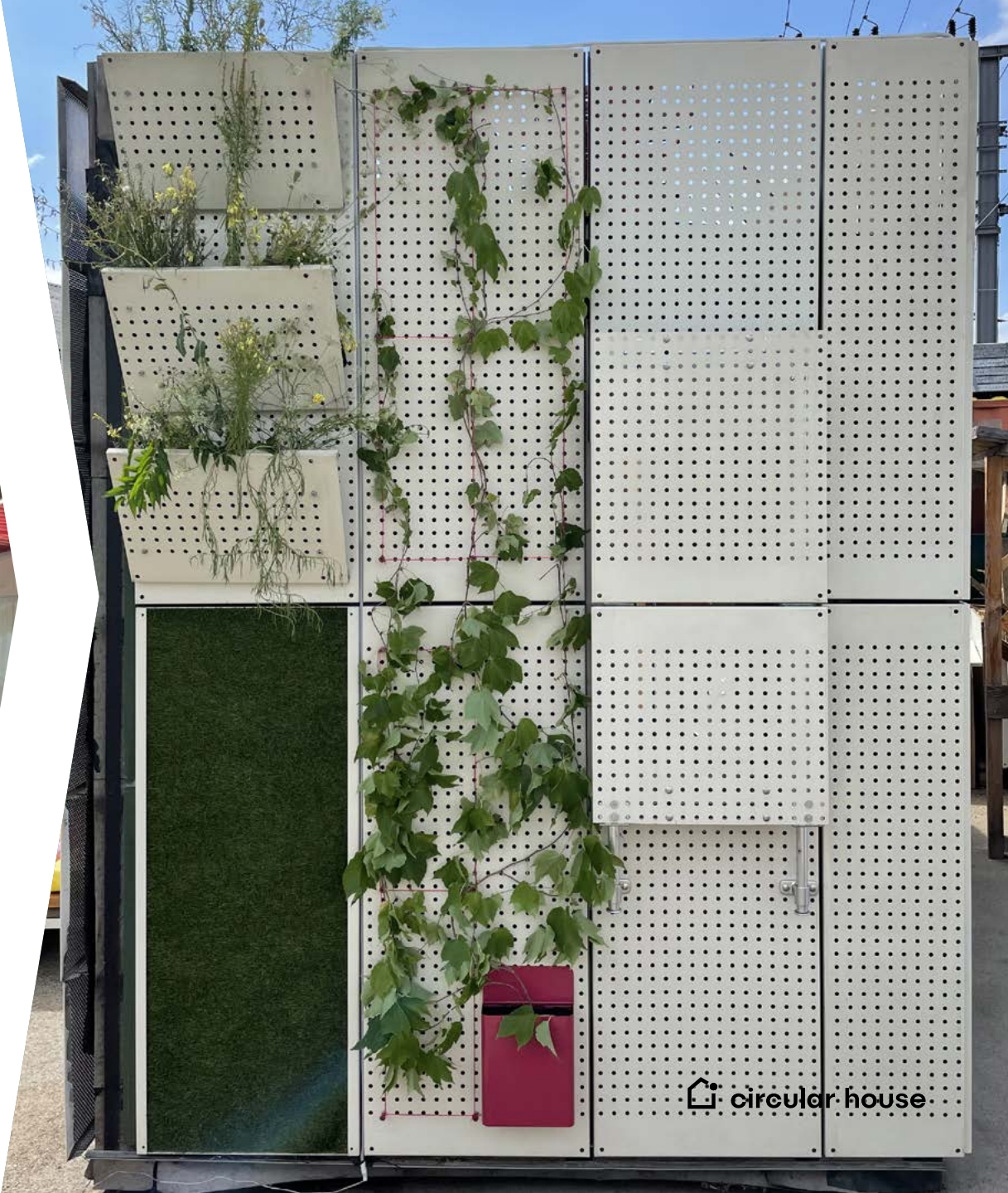
materialnomaden



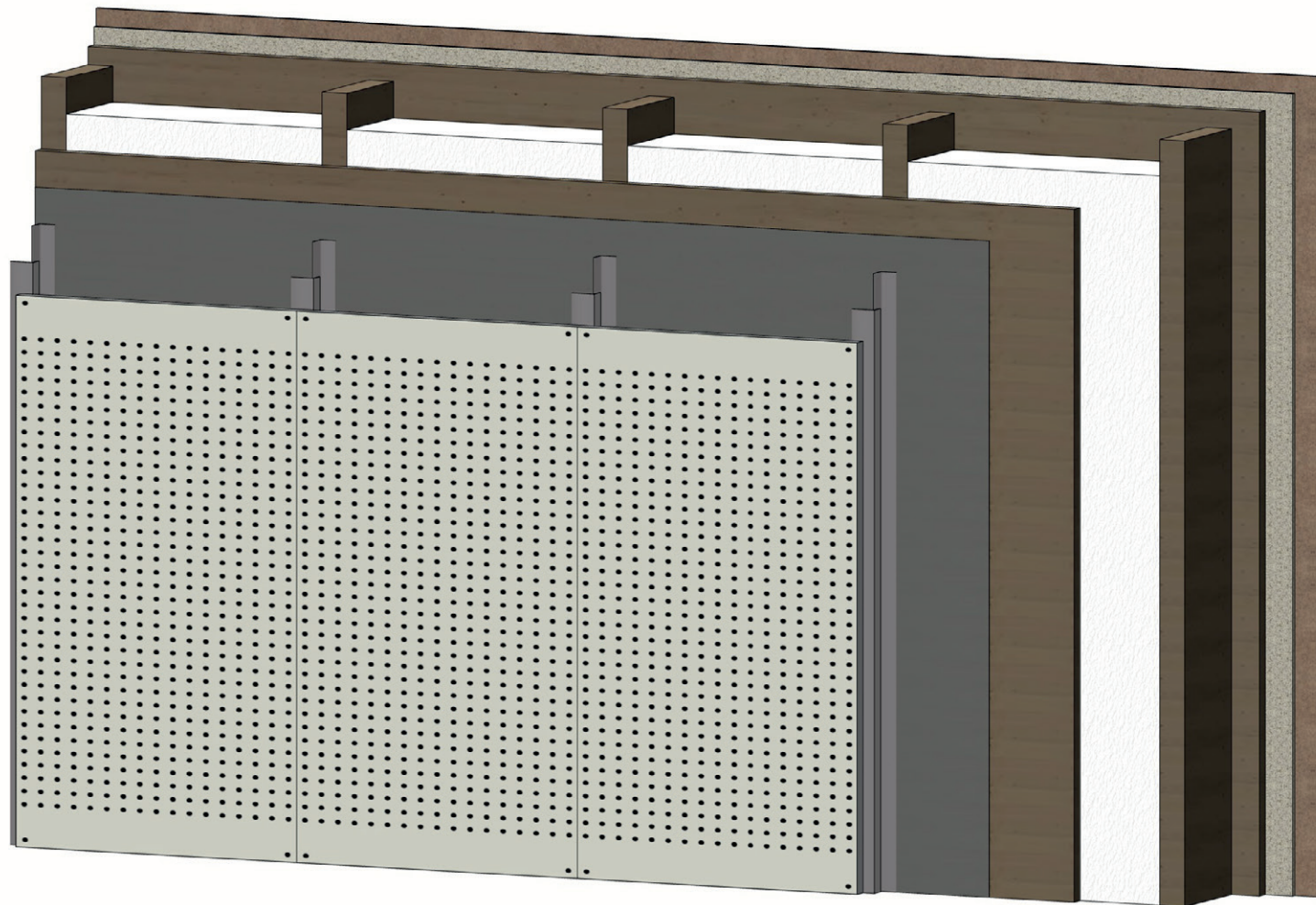




re:use Bauteile Lochblechpaneel

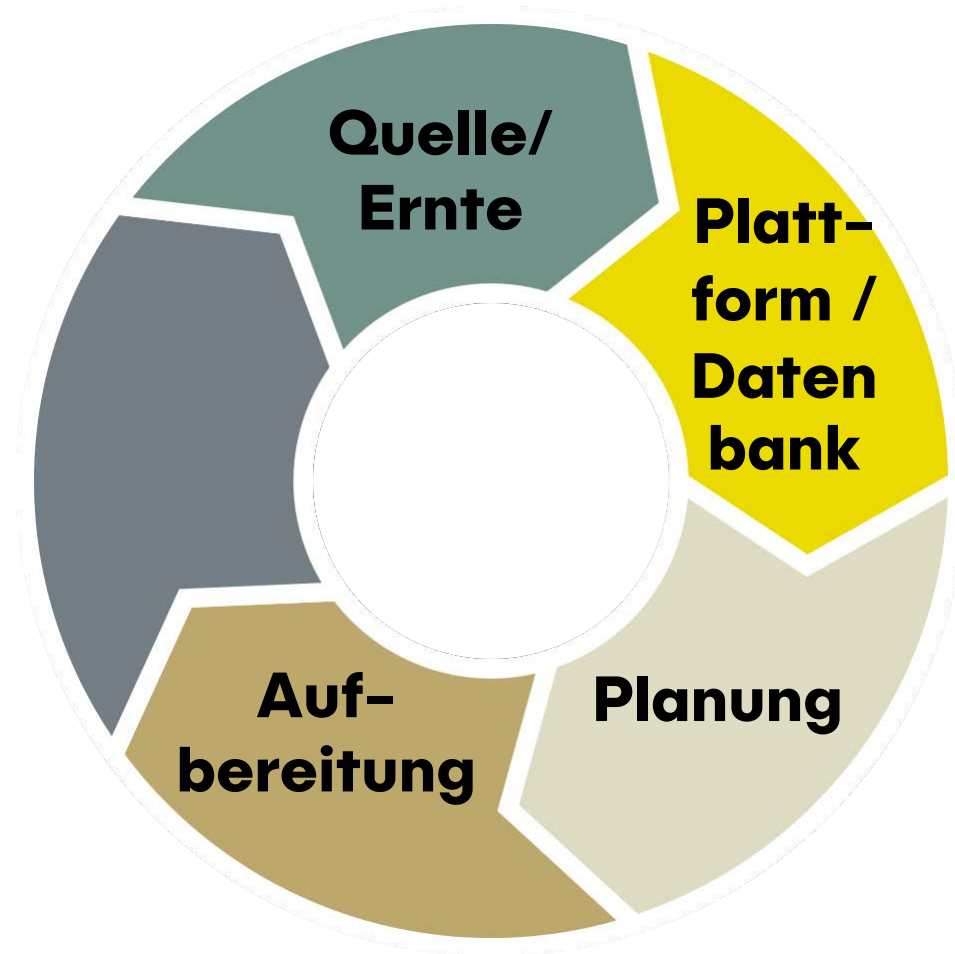


# Wandaufbau



von innen nach außen:

- 10-20 Lehmputz
- 10 Trägerschicht
- 40 Schalung
- 220 Holzrahmenkonstruktion  
Dämmung (Stroh/Zellulose)
- 40 Schalung
- Windfolie
- 40 Unterkonstruktion/Hinterlüftung
- 28 Lochblech









FLÄCHEN		DA - Decken		DF - Decken		AW - Außenwand	
Fläche	Wert	Fläche	Wert	Fläche	Wert	Fläche	Wert
...	...	...	...	...	...	...	...

**EINREICHPLAN**

LeMa Circular House

ANTRAG & ANZEIGENFÜR BAU

LeMa Circular House

...

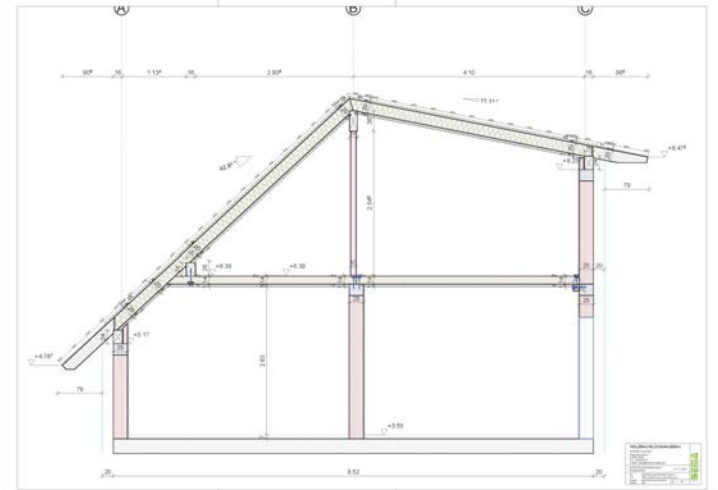
**POLIERPLAN**

LeMa Circular House

...

LeMa\_mit\_AP\_12\_AN\_UM

Phase 1 Ansichten







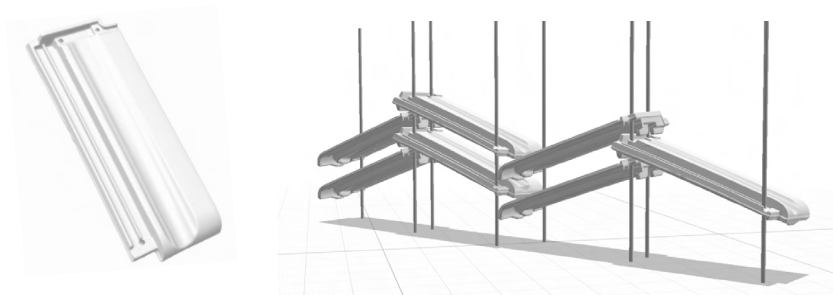




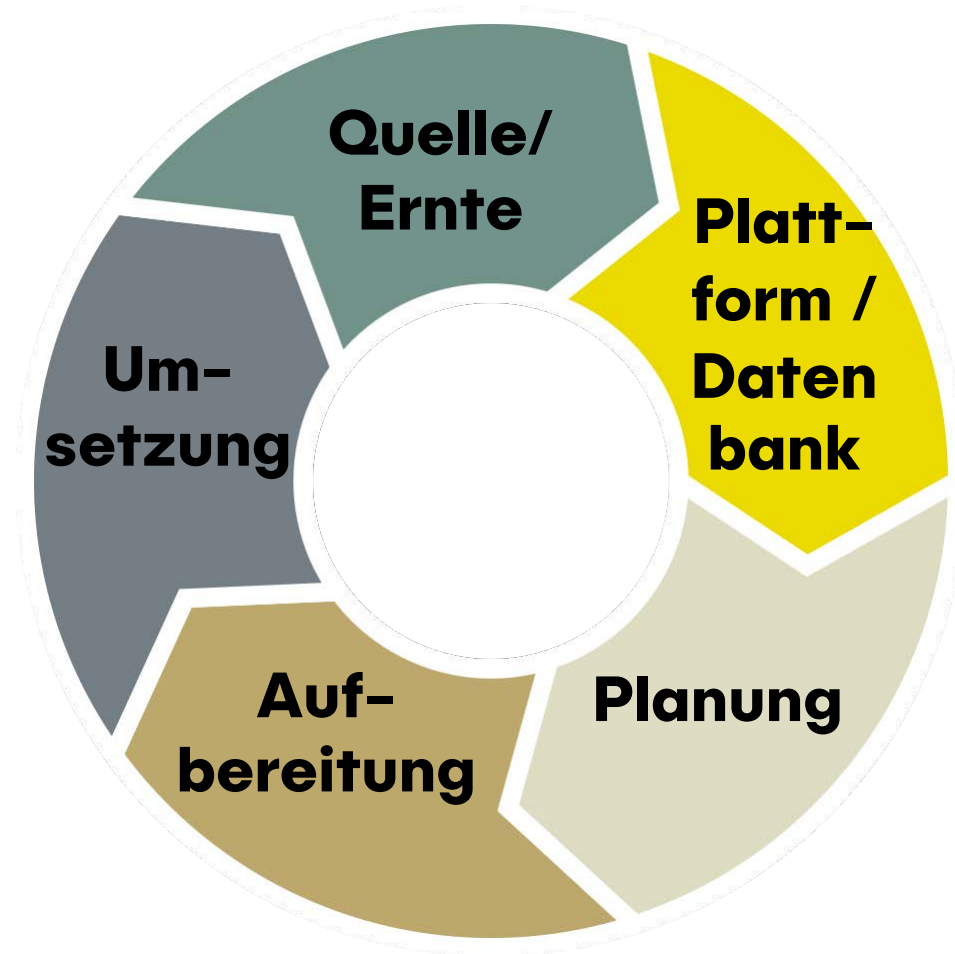




visualisation reuse product







# Handbuch | Prozessdokumentation 2025

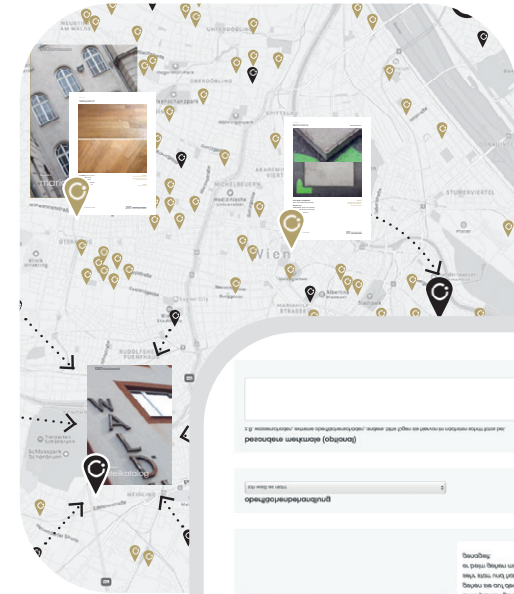
SOURCE

DATABASE

DISTRIBUTION

HARVEST

INDUSTRIAL  
PRODUCTION



 A screenshot of a web application interface. It features several input fields, including a search bar at the top, a dropdown menu, and a form with multiple text boxes and checkboxes. At the bottom right, there are logos for 'Weitzer Parkett', 'WIENER PARKETT HANDWERK', and 're:store'.

re:product | Weitzer ReParkett

re:product | Weitzer ReParkett



Zirkularität

materialnomaden GmbH  
[www.materialnomaden.at](http://www.materialnomaden.at)  
[info@materialnomaden.at](mailto:info@materialnomaden.at)  
+43 664 5677474

© 2024 materialnomaden gmbh  
Fotocredits: materialnomaden | Benedikt Novak