



Oberösterreichischer
Holzbaupreis

2019



Foto: FPÖ

LH-Stv.
Dr. Manfred Haimbuchner
Wohnbau-Landesrat



Foto: Land OÖ

Markus Achleitner
Wirtschafts-Landesrat



Foto: Andreas Balon

Rudi Anschober
Umwelt-Landesrat



Foto: Land OÖ

Max Hiegelsberger
Agrar-Landesrat

Wichtigster Branchenevent im Land

Der OÖ Holzbaupreis 2019 unterstreicht die große Bedeutung der Holzbauarchitektur und den hohen Stellenwert des Holzbaus in Oberösterreich. Das Land OÖ, der Möbel- und Holzbau-Cluster, die Landesinnung Holzbau OÖ, die Initiative proHolz OÖ und die Fachgruppe der Holzindustrie OÖ zeigen beim Holzbaupreis die beeindruckende Bandbreite des Schaffens der Architekten und Holzbaubetriebe im Land auf.

Der Werkstoff Holz ist vielseitig einsetzbar und erlaubt Ausführungen, die mit anderen Werkstoffen nur schwer realisierbar sind. Die eingereichten Holzbau-Objekte beeindruckten die Jury mit hochwertiger Architektur und holzbautechnisch hervorragend gelösten Details.

Wir danken allen Unterstützern und gratulieren zu den bemerkenswerten Leistungen!

Stolze Zahlen zum 8. OÖ Holzbaupreis

110 Gebäude wurden für den OÖ Holzbaupreis 2019 eingereicht.

597 Fotos und **612** Pläne wurden dafür am Onlinetool hochgeladen.

576 Kilometer legten die Juroren und das Organisationsteam auf der 2-tägigen Juryfahrt zurück.

21 Objekte wurden dabei im Detail besichtigt.

5 Auszeichnungen, **2** Sonderpreise, **1** Publikumspreis und **8** Anerkennungspreise wurden vergeben.

6 Koordinationstreffen und unzählige kleinere Meetings investierten die Organisatoren im Vorfeld.

165.000 Dokumentationen des 8. OÖ Holzbaupreises werden in Oberösterreich verteilt.



Jury v.l.n.r.: DI Simon Speigner, DI Claudia Koch, LIM Josef Frauscher, Dipl.-Des. BDA Univ.-Prof. Tom Kaden

Fazit des Juryvorsitzenden Tom Kaden zum OÖ Holzbaupreis 2019

Es steht außer Frage, dass sich der moderne Holzbau in den letzten Jahren erheblich weiterentwickelt hat. Dieser Umstand war während der Juryfahrt zum 8. OÖ Holzbaupreis erneut eindrucksvoll zu besichtigen. Es ist der unerlässliche, manchmal auch diskursive Vierklang von Bauherr, Architekturbüro, Ingenieurgesellschaft und ausführender Firma, der diese dringend notwendige Baukultur, im besten Sinne eine Kultur des Alltages, erzeugt. Wir alle sind mitverantwortlich für die sozialräumliche und ökologische Zukunftsfähigkeit der Architektur. Womöglich geht es weniger um ikonische Formphantasien, als vielmehr um autochthone Entwicklungen mit der größtmöglichen sozialräumlichen Verträglichkeit und dem kleinsten ökologischen Fußabdruck.

Sowohl in der „traditionellen“ Sparte des eher kleinteiligen Bauens für private Bauherren wie auch im Bereich der Um-, Zubauten und Sanierungen gibt es eine große Dichte an großartigen Projekten. Aber es ist auch nicht neu, dass der Holzbau genau in diesen Feldern qualitativ und quantitativ gut aufgestellt ist und mithin schon länger einen guten Marktanteil generiert.

Im Bereich der gewerblich und landwirtschaftlich genutzten Objekte ist eine zunehmende Beschäftigung mit dem Werkstoff Holz zu beobachten, die Mut für die Zukunft des oberösterreichischen Holzbaus macht. Gerade der Gedanke der systemischen Wiederholung findet hierbei erste und sehr überzeugende Ansätze, um endlich aus der reinen Einzelobjektbetrachtung herauszukommen und eine Reproduzierbarkeit zu denken, die als individuelle Systemfertigung die Baukultur bereichern kann. Denn gerade die Dorf- und Stadtränder befinden sich oft in einem erschreckenden strukturellen Auflösungsprozess, der den eigentlich individuellen Ort völlig austauschbar und beliebig erscheinen lässt. Ebenso als gut repräsentiert könnte man im ersten Hinsehen das öffentliche Bauen bezeichnen. Oder ist dieser Eindruck nur unserer womöglich etwas

introvertierten Sicht auf die eingereichten Objekte geschuldet? Sollte nicht gerade die öffentliche Hand noch sehr viel mehr mit gutem Beispiel vorangehen und die klimarelevanten Eigenschaften des nachwachsenden Baustoffes Holz fördern und fördern?

Der mehrgeschossige (Holz)Wohnbau ab Gebäudeklasse 3 kommt nicht einmal in den Verdacht, endlich großflächig in Oberösterreich Anwendung zu finden. Es sind wieder die zweifellos beeindruckenden „Leuchttürme“ und Einzelinitiativen des oben erwähnten Vierklangs, aber eben keine in großer Zahl gebauten und wiederholbaren Bauprojekte, die wir in Zeiten der Wohnungsknappheit und bedrohlichen Klimaszenarien dringend benötigen.

Der moderne Holzbau ist durchaus als Ausdruck einer gesellschaftlich determinierten Notwendigkeit zu verstehen: Wir reagieren mit architektonisch ingenieurtechnisch neuen Lösungsansätzen auf den dramatischen klimatischen Imperativ. Es gibt einen riesigen Veränderungsdruck im Neubaubereich, dem keinesfalls mit immer dickeren Dämmschichten aus geschäumtem Heizöl zu begegnen ist! Wenn wir stattdessen den nachwachsenden Baustoff Holz klug in den Primärkonstruktionen der Wohn- und Gewerbebauten einsetzen, können wir zumindest im Baugewerbe den Anteil der grauen Energie erheblich senken und einer großen regionalen Wertschöpfungskette wäre geholfen: den öffentlichen und privaten Waldbesitzern im Sinne einer nachhaltigen Forstwirtschaft, den Sägewerken und Holzverarbeitenden Betrieben, den kleinen, mittelständigen und großen Zimmereibetrieben sowie den Besitzern und Nutzern der Gebäude.

Es steht außer Frage, dass der aktuelle Holzbau in Oberösterreich allen anstehenden Bauaufgaben gewachsen ist und dass der konsequente Einsatz des Werkstoffes Holz einen wesentlichen Beitrag zum ressourcenschonenden Bauen liefern kann.

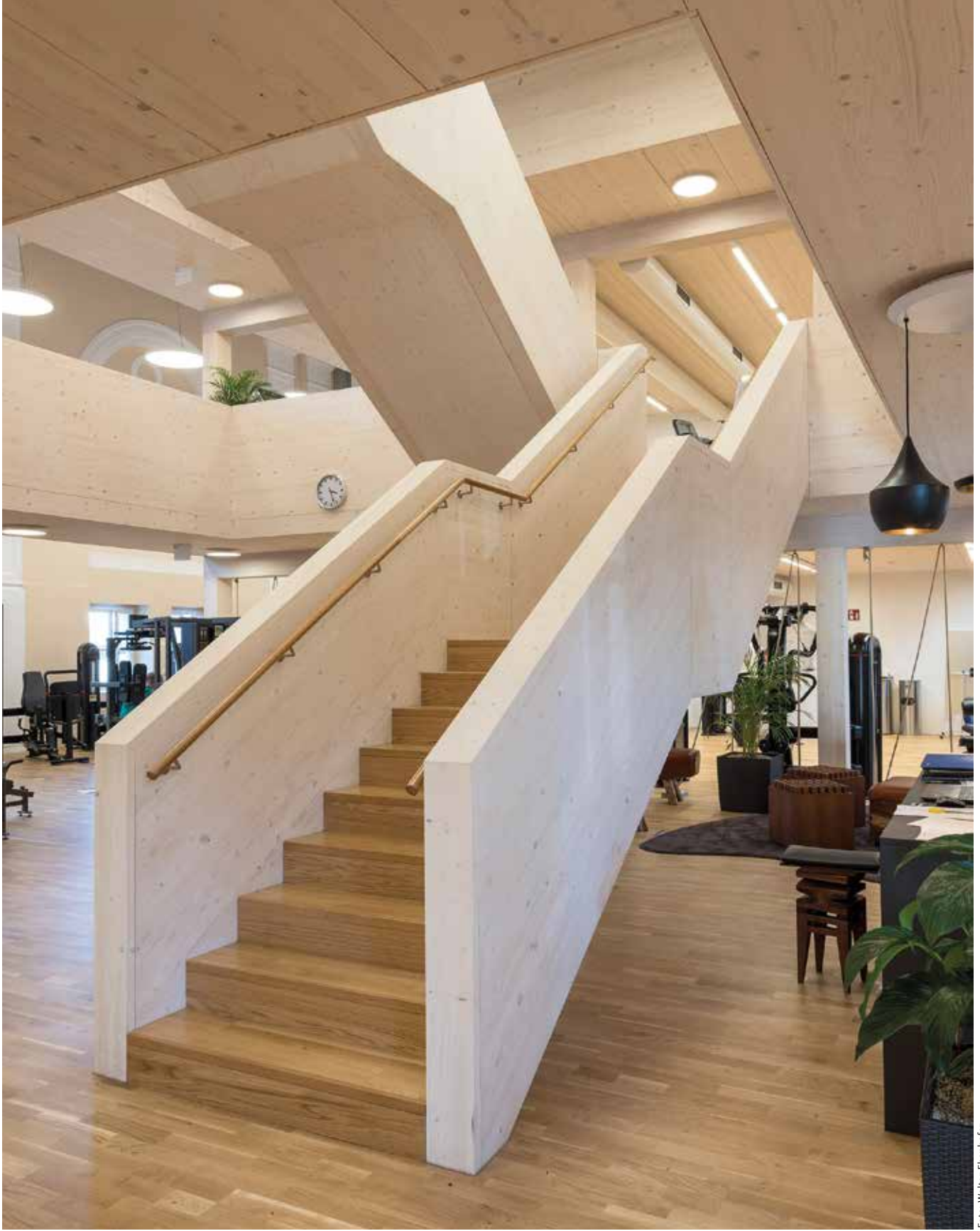


Foto: Walter Ebenhofer

Auszeichnung Wohnbauten



Auftraggeber:

privat

Planung:

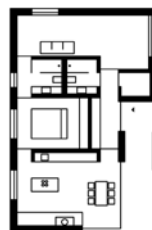
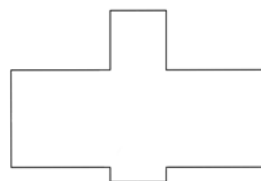
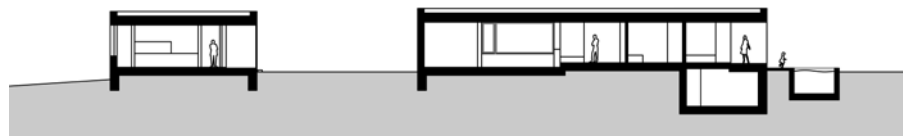
Arch. DI Thomas Lechner

Holzbau:

Weißhaidinger

Ingenieur-Holzbau GmbH

Fotos: Albrecht Schnabel



Doppelhaus Trausner

Die beiden schlichten eingeschossigen Neubaukörper – einer für die Eltern, ein größerer für die junge Familie – führen mit sich und dem bestehenden Wirtschaftsgebäude einen kleinen Dialog und bilden mit dem bestehenden Wirtschaftsgebäude ein hofartiges Ensemble. Dieses reagiert äußerst sensibel auf die Topografie und Vegetation vor Ort und die Grundrissabfolge gestaltet sich äußerst klar und konsequent.

Die beiden Häuser lassen mit den Veranden in ihrer

Nutzung vieles zu und bieten Offenheit, geben aber auch Schutz und Halt. Architektur versteht sich in diesem Zusammenhang nicht als „starr und unflexibel“, sondern als Zustimmung zum alltäglichen Leben zwischen den Generationen.

Bemerkenswert ist bei diesem Projekt der vorbildliche Vierklang – in diesem Fall zwischen den Bauherren in beiden Generationen, dem Architekten und der ausführenden Firma – der sich durch eine beeindruckende handwerkliche Umsetzung auszeichnet.



Auszeichnung mehrgeschossige Holzbauten



Auftraggeberin:

WAG Wohnungsanlagen
Gesellschaft m.b.H.

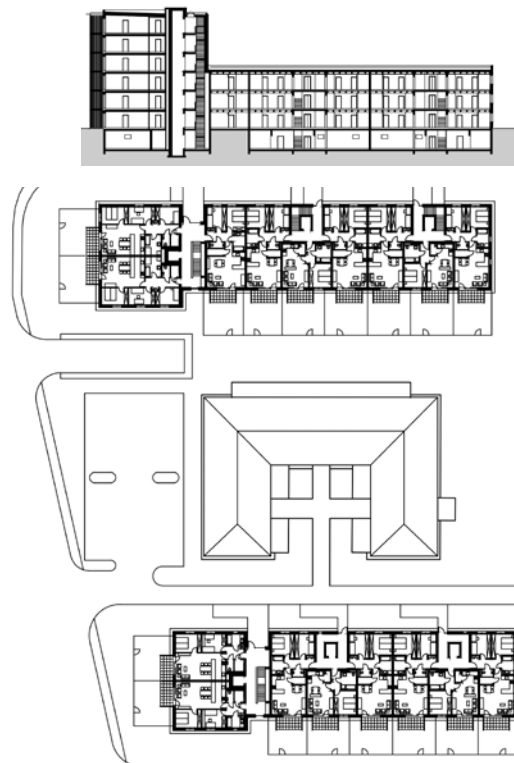
Planung:

Architekten Luger & Maul
ZT GmbH

Holzbau:

Obermayr Holzkonstruk-
tionen GmbH

Fotos: Walter Ebenhofer



Pferdehospiz Dragonerhöfe Wels

An den westlichen Grundstücksflanken der ehemaligen Dragonerkaserne, dem größten profanen Gebäude Oberösterreichs, stehen die beiden 6-geschossigen Baukörper des Holzwohnbaus. Sie erscheinen städtebaulich äußerst markant und selbstbewusst, aber im Einklang mit der historischen Bausubstanz.

Insgesamt 66 Wohnungen befinden sich in dem Holzwohnbau. Dieser liefert nicht nur den Beweis, dass ökologisches, qualitativ hochwertiges Bauen mit Holz auch leistbar ist, sondern macht mit

Holz-Alufenstern, hinterlüfteter Tannenfassade und einer Holz-Deckenkonstruktion auf Sicht Holz auch spür- und erlebbar.

Bei der Bauaufgabe handelt es sich insgesamt um eine Herausforderung besonderer Art, eine Aufgabe mit Seltenheitswert, die sich hier kurz zusammengefasst als ein städtischer Holzbau in schönster Ausprägung präsentiert: Ein dialogischer, aber doch selbstbewusster Neubau mit überzeugenden, fast edlen Details und ein Paradebeispiel für den sozialen Wohnbau.



Auszeichnung gewerbliche und landwirtschaftliche Bauten



Auftraggeberin:

GRÜNE ERDE
BeteiligungsgmbH

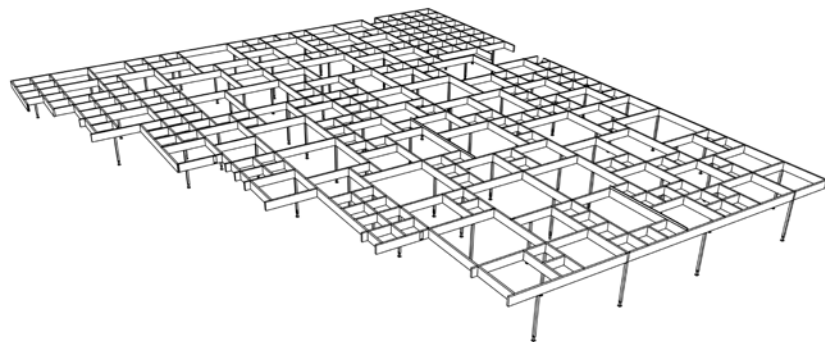
Planung:

terrain: integral designs BDA
und Architekturbüro ARKADE
ZT GmbH

Holzbau:

Obermayr
Holzkonstruktionen GmbH

Fotos: Jan Schünke



GRÜNE ERDE-Welt

Die Grüne Erde-Welt besteht aus architektonischer, ästhetischer sowie bautechnischer und bauökologischer Sicht durch eine Vielzahl an innovativen Detaillösungen.

Es treffen Vision und Ästhetik des Entwurfes mit Leidenschaft und Innovation des Handwerks zusammen. Verbunden mit der ökologischen Konsequenz entsteht so ein hochwertiges, ästhetisches Raumerlebnis, welches mit allen Sinnen spürbar ist. Die Holzkonstruktion setzt sich wie der dahinterliegende Wald gleichwertig durch die Ausstellungsbereiche und die Produktion fort. Am Beispiel dieser

Konstruktion wird ersichtlich, wie elegant und filigran sich eine so komplexe Lösung des Dachtragwerkes aus ineinander verschachtelten Brettschichtholzträgern gestalten kann. Das Zusammenspiel von Produktionsflächen und Ausstellung erlaubt nicht nur eine flexible Nutzung, es gibt auch gute Einblicke in eine Arbeitswelt, in der man sich auf Augenhöhe begegnet.

Insgesamt überzeugen der stimmige konzeptionelle Projektansatz, die Maßstäblichkeit des Entwurfs sowie dessen anspruchsvolle und äußerst konsequente Umsetzung.



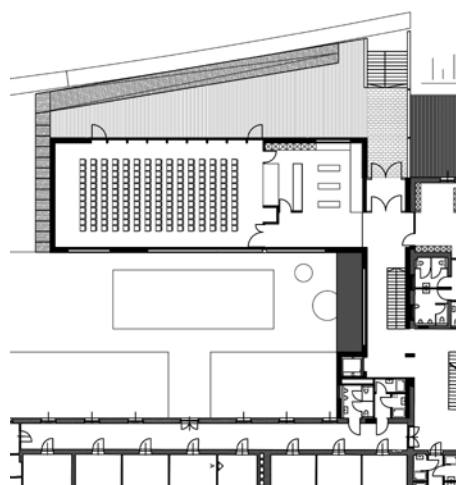
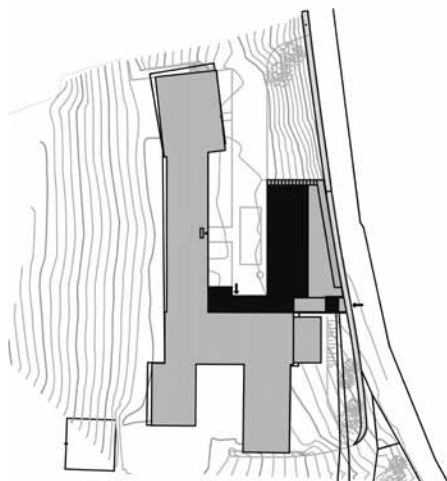
Auszeichnung öffentliche Bauten



Auftraggeberin:
Bioschule Schlägl

Planung:
Architekturbüro
ARKADE ZT GmbH

Holzbau:
Brüder Resch Hoch- u.
Tiefbau GesmbH & Co KG
Fotos: Luigi Migani-luigimigani.com



Bioschule Schlägl

Durch den kompakten Erweiterungsbau mit zwei im 90 Grad Winkel zueinander stehenden Schenkel wurden die Erschließungs- und Eingangssituationen neu definiert. Angepasst an das Gelände entstand ein zweigeschossiges Gebäude mit Aufschließung durch das obere Geschoss.

Ein überdeckter Eingangsbereich weist klar den Weg zur Schule und zum Veranstaltungsbereich, der vielseitig genutzt werden kann. Im Veranstaltungsbereich integriert sind ein Verkaufsraum für regionale Produkte und ein Servicebereich mit Lehrküche. Der Veranstaltungssaal ist mit Trennsystem in mehrere Räume teilbar.

Im Untergeschoss wurden die Lehrwerkstätten und Praxisräume untergebracht, während im Anbindungsbereich zum Bestand ein Hof entstand, welcher für Veranstaltungen und Freizeitaktivitäten nutzbar ist. Ein wesentlicher Bestandteil vom Konzept der Erweiterung war die regionale Wertschöpfungskette. Waldbesitzer lieferten das Fichtenholz für die Tragkonstruktion, die Weißtanne für die gesamte Innenverkleidung und das Lärchenholz für die Außenfassade. Ein regionaler Holzbaubetrieb führte die Bauarbeiten aus. Die landwirtschaftliche Fachschule vermittelt durch das Bauwerk die ökologischen Lehrinhalte und leistet somit einen positiven Beitrag zum Thema Nachhaltigkeit.



Auszeichnung Umbauten, Zubauten und Sanierungen



Auftraggeberin:

WAG Wohnungsanlagen
Gesellschaft m.b.H.

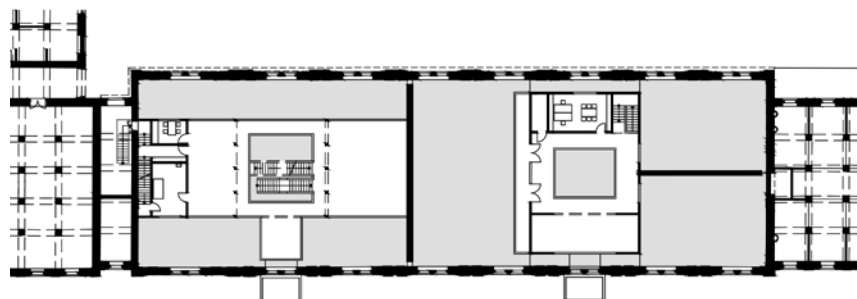
Planung:

Architekten Luger & Maul
ZT GmbH

Holzbau:

Obermayr Holzkonstruk-
tionen GmbH

Fotos: Walter Ebenhofer



Dragonerhöfe Wels - Reithalle

Es handelt sich dabei um ein historisches Gebäude, das seine ursprüngliche Funktion verloren hat – lange wurde nach neuen Nutzungsmöglichkeiten für die Reithalle gesucht. Das Ergebnis ist ein gelungenes modernes Inlay in die denkmalgeschützte Bausubstanz. Wände und Decken aus weiß lasiertem Brettsperrholz erzeugen die auf die Bedürfnisse der neuen Nutzer maßgeschneiderten Räumlichkeiten: hohe Räume, teils mit Zusehergalerie, für eine Tanzschule und ein dreigeschossiger Einbau mit unterschiedlichen Verwendungen für ein Fitnessstudio. Der punktuelle, gezielte Einsatz von Furnierschichtholz aus Buche ermöglicht schlanke Dimensionen auch bei hochbeanspruchten Trägern.

Gekonnt platzierte Verglasungen erlauben Ein- und Durchblicke und sorgen beim Anschluss der Innenwände zu den historischen Außenwänden dafür, dass die neue Raumgliederung leicht und transparent andockt. So bleibt die ursprüngliche großzügige Raumwirkung spürbar. Behutsam wurde auch mit der filigranen Stahlfachwerks-Dachkonstruktion umgegangen und eine Lösung ohne zusätzliche Lasten für die alte Struktur gewählt. Ebenso wie die sich elegant zurücknehmende Architektur sind die schlichten Holzbaudetails sauber umgesetzt. Ein ausgesprochen gelungenes Beispiel, wie moderner Holzbau in historischen Bestand eingesetzt werden kann.



Auszeichnung außer Landes



Auftraggeberin:

Edrington Group

Planung:

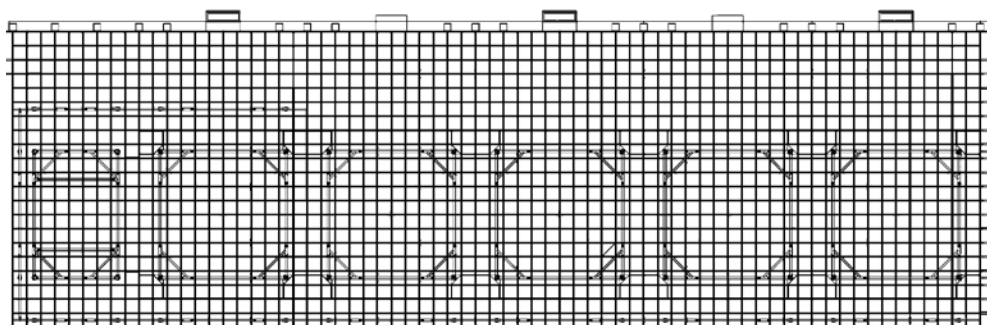
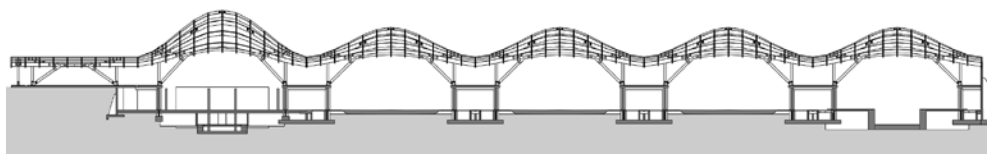
RSHP Rogers Stirk

Harbour + Partners

Holzbau:

WIEHAG GmbH

Fotos: Mark Power Magnum Photos



Macallan Whisky Distillery

Die Holzdachkonstruktion der Macallan Whisky Distillery in Schottland ist ein Paradebeispiel für den Erfolg oberösterreichischer Handwerkskunst im Ausland und das Know-How im Ingenieurholzbau. Die Dachkonstruktion spannt sich in Form von fünf nebeneinander liegenden Kuppeln über eine Gesamtlänge von rund 200 Metern und ist in etwa 12.300 Quadratmeter groß. Ein Projekt, das nicht nur aufgrund seiner Größe, sondern auch aufgrund seiner Komplexität seinesgleichen sucht – sollen doch die Gebäudekuppeln der schottischen Whisky-Destil-

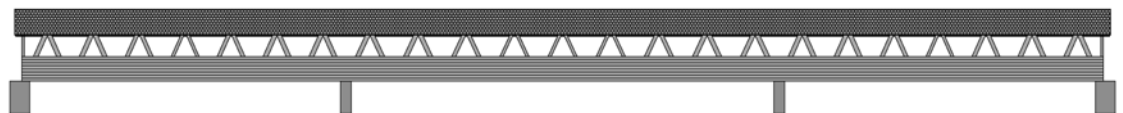
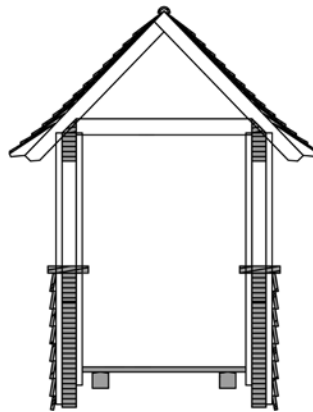
lerie wie die sanften Hügel der Umgebung wirken. Dazu wurde ein bestehender Hügel abgetragen und das Firmengebäude in die Landschaft eingebettet. Das Gründach kommt auf einem Holzdach zu liegen und besteht aus fünf Kuppeln mit auslaufendem Vordach. In den vier gleich hohen Kuppeln ist die Fabrikation angesiedelt, in der fünften, höheren Kuppel ein Ausstellungsbereich mit Flachdach und Besucherzentrum. Bei diesem Projekt wurde das natürliche Baumaterial Holz mit modernsten, hoch komplexen Konstruktionsmethoden kombiniert.



Sonderpreis Umbauten, Zubauten und Sanierungen



Auftraggeberin:
Marktgemeinde Scharnstein
Planung:
Holzbau Bammer GmbH
Holzbau:
Holzbau Bammer GmbH
Foto: Holzbau Bammer GmbH

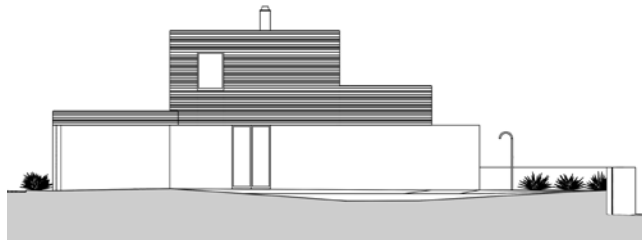


Hofmühlsteg in Scharnstein

Als nach mehr als 30 Jahren der Nutzung die offene Trogbücke aus Lärchenholz massive Fäulnisschäden – vor allem in den Auflagerbereichen – aufwies, lagen die Pläne für einen Neubau aus Stahl bereits in der Schublade. Dem Engagement des ortsansässigen Zimmermeisters ist es zu verdanken, dass schlussendlich doch die alte Brücke revitalisiert wurde. Die geschädigten Auflager wurden bis ins gesunde Holz zurückgeschnitten und mit Prothesen aus Stahlbeton ergänzt. Dabei wurde der Bewehrungsstahl in das Holz eingeklebt. Durch den Umbau der Trogkonstruktion in ein räumliches Fachwerk mit 60 Meter Gesamt-

länge werden die Hauptträger nur noch zu 25 Prozent ausgelastet. Das Dach stellt nun den idealen konstruktiven Holzschutz für die Brücke dar und schützt nebenbei auch die Fußgänger vor der Witterung. Die umfassend sanierten Hauptträger sind nun durch eine Stülpschalung aus Lärchenholz vor direkter Witterung geschützt und das Dach ist mit Lärchenschindeln gedeckt. Das Projekt ist ein vorbildliches Beispiel dafür, wie mit einer mutigen und durchdachten Sanierung eine Holzbrücke erneuert werden kann, sodass der Abriss und die Substituierung durch andere Materialien verhindert werden kann.

Publikumspreis



Auftraggeber:

Familie Katrin und
Matthias Beham

Planung:

HPSA ZT GmbH

Holzbau:

Buchner Gesellschaft m.b.H.-
Holzbaumeister

Foto: Buchner Holzbaumeister / Lumina

Casa Beham - Mitten im Leben

Die Casa Beham entstand in unmittelbarer Nähe zu den zwei benachbarten Altbauten auf einem kleinen Gartengrundstück. Es galt daher, dem Holzbau eine zierliche Anmutung zu geben und diesen bestmöglich mit dem verbleibenden Gartengrundstück zu verbinden. An der Nordseite harmonisiert die mit Vergrauungsbeschleuniger behandelte Lärchenschalung an der Fassade mit dem

umgebenden Altbestand. Südseitig hingegen öffnet sich das Erdgeschoss durch die raumhohe Fensterverglasung zum Garten hin. Darüber spannt sich eine Massivholzdecke, die in diesem Bereich nur durch zwei Säulen getragen wird, die in die Fensterfront integriert sind. Diese Auskragung über der Terrasse bietet somit Witterungsschutz und ausreichende Beschattung.

Anerkennung Wohnbauten, ein- und mehrgeschossig

Badehaus Dr. E. Schwertberg

Auftraggeber:

privat

Planung:

Architekten Luger & Maul ZT GmbH

Holzbau:

Obermayr Holzkonstruktionen GmbH

Foto: Walter Ebenhofer

Die handwerkliche Präzision mit einfachen Details ist im gesamten Projekt deutlich sichtbar und macht dieses "Urlaubsdomizil" so zu einem Möbelstück im Garten.



Anerkennung mehrgeschossige Holzbauten

Holzwohnhaus Rosenstraße

Auftraggeberin:

DIS - Diözesane Immobilien-Stiftung

Planung:

X ARCHITEKTEN ZT GmbH

Holzbau:

Brüder Resch Hoch- u. Tiefbau GmbH & Co KG

Foto: X ARCHITEKTEN ZT GmbH

Eine Baulücke im innerstädtischen Bereich ist immer noch ein Unikum. Der ökologische Holzgeschosswohnbau im Linzer Stadtteil Alturfahr zeigt hervorragend, wie man eine solche Bauaufgabe idealerweise löst.



Anerkennung öffentliche Bauten

Neue Mittelschule 1 und Landesmusikschule Schwanenstadt

Auftraggeber:

OÖ Wohnbau/ Neue Heimat StadterneuerungsgesmbH /
Stadtgemeinde Schwanenstadt

Planung:

F2-Architekten ZT GmbH

Holzbau:

Obermayr Holzkonstruktionen GmbH

Foto: Walter Ebenhofer

Schule einmal anders! Durch das offene und klare Konzept konnte der Holzbau im Innenbereich sichtbar ausgeführt werden. Säulen, Träger und Deckenbalken wurden als System gefertigt und montiert. Für große Lastbeanspruchungen kam schichtverleimte Baubuche zum Einsatz.



Umbau Kindergarten Unterach am Attersee

Auftraggeberin:

Gemeinde Unterach am Attersee

Planung:

ARGE Hohengasser Steiner Wirnsberger

Holzbau:

Jakob Ebner Baugesellschaft m.b.H.

Foto: Volker Wortmeyer

Durch die wohlüberlegte Sanierung wurde dem historisch bedeutsamen Gebäude seine das Ortsbild prägende Rolle wiedergegeben. Im alten Dachstuhl entstand ein wertvoller zusätzlicher Innen- sowie ein überdachter Außenraum, der von der spannenden Interaktion zwischen alter Tragstruktur und modernem Ausbau mit massivem Tannenholz lebt.



Anerkennung gewerbliche und landwirtschaftliche Bauten

„Schule aus Holz“ - Neubau Fahrschule Burgstaller

Auftraggeber:

FSB GesmbH, Kurt Burgstaller

Planung:

X ARCHITEKTEN ZT GmbH

Holzbau:

TRAGWERK + Ingenieurholzbau GmbH

Foto: David Schreyer

Die Jury würdigt das klare architektonische Konzept und vor allem die Vorbildwirkung für junge Leute, die hier den Raum aus Holz auch tatsächlich spüren können. Durch das breite Kundenspektrum der Fahrschule wird in verschiedenen Alters- und Bildungsschichten Bewusstsein für nachhaltiges Bauen mit Holz geschaffen.



Modularer Abferkelstall

Auftraggeber:

HBLFA Raumberg-Gumpenstein,
Institut für Biologische Landwirtschaft

Planung:

Arch. Dipl. Ing. Prof. Wolfgang Wimmerberger-Stainer

Holzbau:

Vollhaus GmbH

Foto: HBLFA Raumberg-Gumpenstein

In diesem Projekt spielt Holz als moderner Bau(ern)stoff in der Landwirtschaft seine Materialeigenschaften und Vorteile voll aus. Es zeigt, wie „sauwohl“ sich die Schweine in einem Holzbau fühlen und zusätzlich Wertschöpfung generiert werden kann – ein gelungenes Experiment, das zur Nachahmung inspiriert.



Paneum - Wunderkammer des Brotes

Auftraggeber:

Backaldrin Österreich

Planung:

Coop Himmelb(l)au Wolf D.Prix & Partner ZT GmbH

Holzbau:

WIEHAG GmbH

Foto: Pillhofer

Die horizontale Schichtung von Brettsperrholz zur Konstruktion von freien Formen stellt nicht nur ein absolutes Novum im Holzbau dar, diese Art der Konstruktion ist derzeit wohl auch nur aus Holz möglich. Es entsteht ein äußerst spannender Raumeindruck, der so wohl einzigartig ist. Wie eine schützende Schale schmiegt sich das Holz um die ebenso liebevoll gestaltete Ausstellung und zeigt, wie ein frei geformter Entwurf durch digitale Fertigung Realität wird.



Anerkennung Umbauten, Zubauten und Sanierungen

SUPERZIMMER

Auftraggeberin:

Familie SCHNEIDINGER

Planung:

mia2/ARCHITEKTUR gemeinsam mit
FRANZ KOPPELSTÄTTER und ANNA FIRAK

Holzbau:

Elmer GmbH - Fenster, Wintergarten und Holzbau

Foto: Mariya Zhariy

Die klassische Bauaufgabe der Erweiterung eines bestehenden Hauses wurde hier selbstbewusst umgesetzt. Der schlanke und auf das Wesentliche reduzierte Baukörper besticht im Anschluss zum Bestand durch seine Leichtigkeit und die konstruktive Detailsausbildung.



Hand aufs Holz!

Impulse für den Möbel- und Holzbau



Foto: MHC

Der Möbel- und Holzbau-Cluster (MHC) der öö Standortagentur Business Upper Austria ist ein branchenübergreifendes Netzwerk zur Stärkung der Innovationskraft und Wettbewerbsfähigkeit der Unternehmen. Der MHC ist in den Bereichen Möbel und Holzbau sowie für deren Zulieferer, spezialisierte Dienst-

leister, Aus- und Weiterbildungsinstitutionen und Forschungseinrichtungen aktiv. Ziel ist es, die rund 200 Partner kooperativ zu vernetzen und gemeinsame Projekte zu initiieren.

Ihr Unternehmen hat viel Potenzial

Gemeinsam mit dem Möbel- und Holzbau-Cluster kann

dieses Potenzial gehoben werden. Das Netzwerk des MHC fungiert als Treiber, um innovative Ideen gemeinsam umzusetzen. Fortschritt entsteht durch Kooperation mit dem richtigen Förderinstrumentarium. Über 120 Projekte mit mehr als 370 Partnern wurden so vom MHC bereits zum Erfolg geführt. 380 Veranstaltungen mit 15000 Teilnehmern boten zudem vielen Mitgliedern eine Plattform zur erfolgreichen Vernetzung mit Experten und Branchenkennern.

ner werden vom MHC auch in den Bereichen Markenpräsenz, Öffentlichkeitsarbeit, Messeplanung sowie bei den für das jeweilige Unternehmen geeignetsten Werbetätigkeiten unterstützt.

Heute noch Impulse im Möbel- und Holzbau setzen!

Der MHC informiert über die neuesten Trends und Entwicklungen und bietet Zugang zu ausgewähltem Experten-Know-how.

Kontaktieren Sie uns, wir unterstützen Sie gerne!



Foto: MHC



„Die Herausforderungen im Möbel- und Holzbau steigen ständig und nur, wer sich diesen positiv stellt, wird die Zukunft erfolgreich mitgestalten. Wir setzen mit unseren Partnerbetrieben neue Impulse und machen mit maßgeschneiderten Prozessen die Unternehmen fit für morgen. Nutzen Sie

die Chancen und Synergien, die Ihnen unser Wissens- und Kooperationsnetzwerk bietet!“

Erich Gaffal, Cluster-Manager MHC

Foto: MHC

Der MHC blickt über den Tellerrand

Internationalisierung steht ebenso im Fokus des Cluster-netzwerkes. Der MHC unterstützt seine Partner bei der Eröffnung neuer Geschäftsfelder und schafft individuelle Zugänge zu neuen Märkten. Studienreisen ermöglichen den Clusterpartnern einen neuen Blick auf verschiedenste Branchenthemen außerhalb der Region und in Österreich. Einzelne Projekte und Clusterpart-

Möbel- und Holzbau-Cluster

Business Upper Austria
– ÖÖ Wirtschaftsagentur
GmbH
Hafenstraße 47-51
Bauteil B, 4. OG
4020 Linz
E: mhc@biz-up.at
W: www.m-h-c.at
T: +43 (0)732-79810-5137
F: +43 (0)732-79810-5130

MHC
MÖBEL & HOLZBAU
CLUSTER

Mit Erfolg auf dem Holzweg

Foto: SECA



Vor mehr als 100 Jahren gründete der Wagnermeister Serafin Campestrini das Holzunternehmen und hat sich mit seiner Produktvielfalt innovativ und erfolgreich

entwickelt. Mit Mut und Durchhaltevermögen entwickelte sich SECA – Serafin Campestrini GmbH vom Sägewerk mit Vollgatter zum international agierenden Holzindustriunternehmen mit Firmensitz in Ottensheim (OÖ). SECA verzeichnete 2018 mit 220 Mitarbeitern einen Jahresumsatz von 60 Mio. EURO.

1915 hatte der Urgroßvater den Grundstein für das heutige Unternehmen gelegt. Bis Anfang der achtziger Jahre wurden in Ottensheim auch die beliebten SECA-Gesundheitssandalen aus Holz in Anlehnung an die schwedischen Sandalenmodelle produziert. Schon damals steckte eine gewisse Unruhe in den Campestrini-Genen. Heute ist das Unternehmen mit seinen drei Geschäftsführern Serafin Campestrini, Franz Campestrini und Christian Loidl sowie 220 Mitarbeitern (47 Mitarbeiter in OÖ) nach wie vor ein Familienbetrieb und an drei Standorten tätig (Zentrale und Holzmarkt Ottensheim-OÖ, Feel Wood Massivholzböden und Lager Süd, Wies-Steiermark, Hobelwerk Borohrádek-CZ). Der Export mit 30 Prozent ist ein wesentliches und stetig steigendes Standbein. Die Hauptexportmärkte sind Italien, Frankreich, Deutschland, Skandinavien, Schweiz sowie Spanien. Seca-Holz wird auch nach

Pakistan, Japan, China und in die USA exportiert.

Nachhaltigkeit im Wandel.

Nie war Holz so gefragt wie heute. Durch den Schulterchluss von Planern und Architekten mit der Holzindustrie sowie renommierten Forschungsinstituten hat Holz als Werkstoff in den letzten Jahren viele neue Anwendungsbereiche erobert.

„International sind wir mit den maßgeblichen Forschungs- und Normungsinstituten vernetzt und sind somit immer auf dem neuesten Stand der Entwicklung. Dadurch garantieren wir unseren Kunden zum einen eine gleichbleibend hohe Qualität und geben ihnen die Sicherheit, dass wir aus dem wertvollen Rohstoff Holz die beste Lösung im Fertigprodukt anbieten“, zeigt sich Geschäftsführer Christian Loidl stolz. Wer auf Qualität setzt, muss bei der Wahl des richtigen Rohmaterials beginnen.

Mit allen Sinnen in der SECA Holzwelt. Holz riecht gut, klingt gut, fühlt sich gut an und erzeugt stets eine behagliche und warme Wohnatmosphäre. Massivholzdielen für Boden, Wand und Decke sind seit Jahrhunderten in den Wohnräumen zu fin-

strini, Christian Loidl und Franz Campestrini. Der oberösterreichische Holzexperte manifestiert damit seine Vorreiterrolle als international agierendes Holzindustriunternehmen in Sachen Qualität, Innovation, Individualität, Design und Service.



Fotos: Seca

den. Holz ist ein zeitloser Begleiter für jede Art von Wohnstil und Architektur. Seit April 2018 können auf einer Fläche von 1.000 Quadratmetern inkl. Schaugarten viele Produktneuheiten rund um das Thema Holz hautnah erlebt werden. Der Schauraum präsentiert Trends und Neuheiten aus der Holz-Branche und stellt die Holzkompetenz von SECA noch mehr unter Beweis. „Es ist für uns wichtig, den Baustoff Holz den Menschen näher zu bringen. Wir wollen mit der SECA Holzwelt Qualität zum Anfassen vermitteln“, so die drei Geschäftsführer Serafin Campe-

Serafin Campestrini Ges.m.b.H

Linzerstraße 36
4100 Ottensheim
Tel.: +43 7234 83195-0
E-Mail: seca@seca.at
www.seca.at



Holz zum Anpacken

Hoch hinaus mit der Lehre Zimmerer und Zimmereitechniker.

Viele Menschen lieben es mit Holz zu arbeiten. Manche mögen einfach nur wie sich Holz anfühlt und wie es riecht, andere schätzen seine leichte Bearbeitbarkeit.

Aus Liebe zum Holz

Für alle, die Holz auch beruflich anpacken möchten, sind die Lehrberufe Zimmerer und Zimmereitechniker genau richtig. Zimmerer fertigen nicht nur Dachstühle und Treppen, sie bauen ganze Häuser aus Holz. Vorgefertigte Konstruktionen und Fertigteile werden witterungsgeschützt im Werk vorbereitet und dann auf der Baustelle montiert.

Hightech & Handwerk

Zimmerer wählen das Holz mit Bedacht aus und stellen daraus Konstruktionen aller Art her. Dabei kommen traditionelle Handwerkzeuge wie Stemmeisen und verschiedene Sägen genauso zum Einsatz wie modernste CNC-Abundmaschinen.



Foto: proholz Austria Wurnig

Zimmerer-Lehrling Alexander (17) zeigt Bro Holz & Sista Wood seinen Lehrbetrieb. Es macht ihm im 3. Lehrjahr immer noch Spaß.

Zimmerer arbeiten nach vorgegebenen Plänen und setzen diese detailgenau in die Realität um. Die Ausbildungsdauer zum Zimmerer beträgt 3 Jahre. Neben einer abwechslungsreichen und herausfordernden Tätigkeit

können sich angehende Zimmerer über eine überdurchschnittliche Lehrlingsentschädigung freuen.

Spezial-Lehre: Zimmereitechnik

Der Lehrberuf Zimmereitechnik ist eine Erweiterung zur traditionellen Zimmerer-Lehre. Er beschäftigt sich mit dem Hausbau in seinen verschiedensten Varianten. Zimmereitechniker lesen die Werkpläne und ermitteln den Materialbedarf. Sie führen einfache Berechnungen durch und legen Dokumentationen an. Die Lehre dauert insgesamt 4 Jahre. Im Zuge der Lehrabschlussprüfung Zimmereitechnik besteht die Möglichkeit einen Teil der Berufsreifeprüfung abzulegen.

Das sollte man mitbringen

Jugendliche, die Zimmerer oder Zimmereitechniker werden wollen, sollten eine gute körperliche Verfassung und Genauigkeit mitbringen. Weil auch auf Leitern/Gerüsten gearbeitet wird, sollte man für diese Lehre schwindelfrei sein. Räumliches Vorstellungsvermögen, technisches Verständnis und Teamfähigkeit sind ebenfalls gefragt.

Weitere Infos erhalten Sie bei der Landesinnung Holzbau OÖ unter www.wko.at/ooe/holzbau



Foto: Markus Kastner

Computergesteuerte Fertigungsanlagen haben im Holzbau längst Einzug gehalten. Traditionelles Handwerkzeug darf aber nach wie vor in keiner Werkstatt und auf keiner Baustelle fehlen.

Holz: natürlicher Rohstoff aus Oberösterreichs Wäldern



LK-Präsident ÖR Franz Reisecker: „Der Wald trägt aktiv zum Klimaschutz bei.“

Foto: LK ÖÖ

„Holz aus der Region ist die Grundlage für den Holzbau und schafft ein angenehmes Wohnklima. Zudem ist Holz ein Jobmotor für den ländlichen Raum“, klärt Franz Reisecker,

Präsident der Landwirtschaftskammer Oberösterreich, auf. Rund 70.000 Menschen in Oberösterreich beziehen ihr Einkommen aus einem der Bereiche entlang der Wertschöpfungskette „Holz“ – von der Forstwirtschaft über Betriebe, die Holz bearbeiten oder verarbeiten, bis hin zur Papier- und Zellstoffherstellung. Alle dreieinhalb Minuten entsteht in den heimischen Wäldern genug Holz für den Bau eines Einfamilienhauses. Den Grundstein dazu legt die regionale Forstwirtschaft.



Pick PSA

www.sihga.com

Halte oder ich falle.

Wer fällt landet nicht immer weich. Halte dich fest mit dem Pick PSA und verschaffe dir so mehr Zeit. Du hast mehr Zeit. Sicher ist sicher, dann bleibst du an mir hängen.

Ohne viel Aufwand Leben schützen.

TAKE THE BEST

TÜV AUSTRIA
BÄRMETER
GENÜSS

LIGNOLOC®
Der magazinierte Nagel aus Holz



LIGNA SEHEN
FÜHLEN
TESTEN

LIGNA 2019 Hannover
27. - 31.05.2019
Halle: 013 Stand: A27

BECK LignoLoc® ist der erste schießbare Nagel aus Holz!

Schnelle Verarbeitung

LignoLoc® Holznägel werden pneumatisch eingeschossen und verbinden sich durch Holzschweißen stoffschlüssig mit dem Werkstück.

Keine Wärmebrücken

LignoLoc® Holznägel stellen keine thermischen Wärmebrücken dar und ermöglichen somit höhere Dämmwerte.

Vorbildliche Ökologie

LignoLoc® Holznägel werden aus heimischen Buchenholz gefertigt und sind ökologisch nachhaltig.

www.beck-lignoloc.com

NEU:
F44
SYSTEM 2.0
Markteinführung
Mai 2019



LIGNOLOC®
NEWSLETTER
bit.ly/LignoLoc-Newsletter

beck
FASTENER GROUP

Gesund wohnen im Holz

Oft liegt das Gute ganz nah. So ist es auch beim Holz.



Fotos: Volker Wortmeyer, LP architektur

Im Umfeld von Holz fühlen wir uns einfach wohl.

Fast die Hälfte der oberösterreichischen Landesfläche ist mit Wald bedeckt. Jedes Jahr wachsen in den heimischen Wäldern etwa 5 Millionen Kubikmeter Holz nach. Derzeit wird nur ein Teil des Zuwachses genutzt. Etwa ein Viertel bleibt im Wald und vergrößert den Bestand. Seit den 1950er-Jahren ist der Wald in Oberösterreich um

42.000 Hektar gewachsen, das ist die vierfache Fläche der Landeshauptstadt Linz.

Was liegt also näher, als Holz auch als Baumaterial für das eigene Haus einzusetzen? In puncto Ökologie ist Holz als nachwachsender Baustoff natürlich top. Daneben sprechen viele weitere Gründe für Holz.

Langlebig und sicher

Holzhäuser müssen so ausgeführt werden, dass sie bei entsprechender Nutzung und Instandhaltung mindestens 100 Jahre halten. Jahrhundertalte Blockhäuser, Dachstühle und andere Holzkonstruktionen zeigen, dass viel längere Lebensdauer-Perioden möglich sind. Im Brandfall ist Holz durch seinen konstanten Abbrand berechenbar. Eine Kohleschicht schützt den unbeschädigten und tragfähigen Kern.

Gut für die Pumpe

Im Umfeld von Holz fühlen wir uns einfach wohl. Dieses gefühlte Wohlbefinden wurde auch wissenschaftlich untersucht. Dabei wurde festgestellt, dass Schülerinnen und Schüler in Massivholzklassen entspannter sind. Ihr Herz muss im Schnitt um 8.000 Schläge pro Tag weniger ar-

beiten. Auch in der Nacht erholen sich Schülerinnen und Schüler aus Holzklassen deutlich besser.

Möchten Sie besonders gelungene Beispiele für Holzbauten entdecken? Möchten Sie mehr über den genialen Baustoff Holz erfahren? Dann nutzen Sie unser Webangebot:

Infos zu Forst und Holz in OÖ
www.proholz-ooe.at

Onlinepublikationen
www.proholz.at/shop

Gratis-Abo Magazin Zuschnitt
www.zuschnitt.at

Bauteilkatalog online
www.dataholz.com



V. l.: Geschäftsführer Dr. Markus Hofer und proHolz-Obmann Georg A. Starhemberg

Foto: proHolz

Behaglich und wärmedämmend

Der Dämmwert von 10 cm Massivholz entspricht etwa 160 cm Stahlbeton. U-Werte unter 0,10 W/m²K sind bei Holzwänden keine Seltenheit. Neben den geringen Heizkosten sorgt die gute Wärmedämmung auch für höhere Oberflächentemperaturen der Außenwände. An eine warme Wand lehnt man sich nicht nur gerne an, sie schafft auch ein behagliches Wohnklima.

pro:Holz

Oberösterreich



Mehrgeschosser aus BauBuche

Das Suurstoffi 22
von Burkard Meyer
Architekten BSA

Vorteile der **BauBuche**

- _ Schlanke Konstruktionen aufgrund der hohen Materialfestigkeit
- _ Kleinere Querschnitte der Stützen dank hoher Druckfestigkeit
- _ Gewinn wertvoller Grundfläche
- _ Schlanke Unterzüge schaffen Platz für Installationen und Leitungen
- _ Moderne und hochwertige Laubholzoberfläche
- _ Verkürzte Montagezeit
- _ CO₂ - und ressourcenschonend im Vergleich zu Stahl bzw. Beton

Daten und Details zum Projekt erhalten Sie auf my.pollmeier.com/suurstoffi22

 **Pollmeier**

+49 (0)36 926 945 -560 | baubuche@pollmeier.com | www.pollmeier.com

Baustoff mit Tradition und Zukunftspotential



Baurat h.c. Dipl.-Ing.
Rudolf Wernly

Foto: Arching

„Neues Bauen folgt auf Tradition, mit dem bewährten Baustoff Holz.“

Schon unsere Vorfahren bau-

ten mit Holz, es zählt zu den wichtigsten nachwachsenden Baustoffen. Dem Einfallsreichtum von Architekten und der Planung von Ingenieurkonsulenten sind damit keine Grenzen gesetzt. Beim Bau von Einfamilienhäusern und mehrgeschossige Wohnanlagen wird Holz bereits gerne eingesetzt. Von Gewerbe-, Industrie- und landwirtschaftliche Nutzbauten, bis hin zu Infrastrukturbauten wie Brücken, alles lässt sich mit Holz umsetzen. Auch in Freizeitanlagen wie Aussichtstürmen, Sportparcours und den beliebten Baumkronenwegen findet der Baustoff seine Verwendung.

Langlebigkeit, bestes Raum-

klima, moderne Architektur, Funktionalität, anspruchsvolle Innenraumgestaltung mit verschiedenen Holzarten – Holz ist der Baustoff für Zukunft und Lebensqualität.

Visionäre mit Verantwortung

Die Innovationskraft der freiberuflich tätigen ArchitektInnen und IngenieurkonsulentInnen (ZiviltechnikerInnen) sichert die fortschrittliche Entwicklung unseres Lebensraumes. ZiviltechnikerInnen tragen durch ihre technisch hochwertigen Leistungen zur Belebung der Wirtschaft

und zu einer Weiterentwicklung der Gesellschaft bei. Sie übernehmen in ihrem Schaffen Verantwortung gegenüber der Öffentlichkeit. Über die gesetzlichen Vorgaben hinaus definieren sie als Freiberufler zusätzliche Standesregeln, um die Qualität Ihrer Leistungen noch zu verstärken. ZiviltechnikerInnen handeln als „Visionäre mit Verantwortung“. Die Kammer der ZiviltechnikerInnen steht ihnen dabei als starker Partner zur Seite.



zt: Kammer der ZiviltechnikerInnen |
Architektinnen und IngenieurInnen
Oberösterreich und Salzburg

A-4040 Linz, Kaarstraße 2 / II

T +43.732.73 83 94, F DW 4

linz@arching-zt.at, www.arching-zt.at

Mit Leidenschaft für den Holzbau

Marketing Beratung Innovation

LVL Vertrieb

KIELSTEG CLT

Leistung Entgelt

Statik

„ZMP - Ihr kompetenter Partner für den Vertrieb, die Statik sowie Entwicklung von Bauten mit dem nachhaltigen Baustoff der Zukunft.“

www.massivholzsystem.at

storaenso
In Partnerschaft mit:
ZMP HÖLZBAU SYSTEME

Innovative Holzprodukte aus Oberösterreich

Die Holzindustrie als starker regionaler Partner entlang der Wertschöpfungskette Holz.

In der Fachgruppe Holzindustrie sind in Oberösterreich 319 Unternehmen in den Berufszweigen Bau, Möbel, Säge und Sportartikel vereint. Mit 6.500 Beschäftigten ist die Branche ein wesentlicher Arbeitgeber in allen Regionen Oberösterreichs. 2017 wurde durch die Mitgliedsbetriebe ein Produktionswert von 1,5 Milliarden Euro erreicht. „Die Holzindustrie gehört mit diesen wirtschaftlichen Daten zu den führenden Industriebranchen in unserem Bundesland. Auch im Bundesländervergleich zählt die oö. Holzindustrie zu den führenden Regionen“, betont Ferdinand Reisecker, Obmann der Fachgruppe Holzindustrie der WKO Oberösterreich, die Bedeutung der Branche.



V. l.: Obmann Ferdinand Reisecker und Geschäftsführer Hubert Steiner



Foto: WKOÖ

Sägeindustrie als Nahversorger

Den größten Anteil an den Mitgliedern in der Branche trägt die Sägeindustrie mit rund 265 Unternehmen bei. Diese sind insbesondere im ländlichen Raum ein

wichtiger Partner der Wertschöpfungskette Holz bei der Be- und Verarbeitung von Schnittholz. „Sägebetriebe und ihre Kunden stehen aber neben der klassischen Schnittholzproduktion auch für die Weiterverarbeitung von Holzprodukten und für die Veredelung des Werkstoffes. Dadurch lässt sich der Wert des Holzes entlang der Wertschöpfungskette noch beträchtlich steigern“, so Reisecker. Die Produkte kommen in vielen Bereichen wie zB Holzbau, Möbelbau, Innenausbau oder in der Gartengestaltung zum Einsatz.

Möbelland Oberösterreich

Oberösterreich ist ein Möbelland - erreicht die Möbelindustrie innerhalb der oö. Holzindustrie doch einen Branchenanteil von rund 50 Prozent. Auch im Bereich

Küchen ist Oberösterreich federführend. Ein Großteil der namhaften Küchenhersteller Österreichs haben hier ihren Sitz. Die Präsenz der oö Holzindustrie- Unternehmen im internationalen Umfeld ist mit einem Exportanteil von 41 % (Tendenz steigend) ebenfalls beachtlich.

Holzindustrie bietet geniale Jobs

Junge Menschen, die einen interessanten und modernen Arbeitsplatz suchen, sind in der Holzindustrie genau richtig, denn die innovativen Betriebe der Branche bieten Berufsmöglichkeiten, die sich in den letzten Jahren zu Hightech-Jobs entwickelt haben. Ein Ausbildungsbetrieb ist in fast jeder Region in OÖ gleich in der Nähe, ein Kontakt bei der Lehrstellensuche lohnt sich.

Weitere Informationen zur oö. Holzindustrie sowie die Kontaktdaten der Betriebe sind bei der Fachgruppe Holzindustrie der WKO Oberösterreich erhältlich:

Fachgruppe der Holzindustrie

Hessenplatz 3
4020 Linz
T: +43 (0)5-90909-4211
F: +43 (0)5-90909-814211
E: industrie1@wkoee.at



Foto: proHolz

fachgruppe der
holzindustrie



Wohnbauten, ein- & mehrgeschossig



BAUMHAUS
Auftraggeber: Alexander Lackner und Astrid Thurner
Planung: mia2/ARCHITEKTUR ZT KG
Holzbau: zimmerei buder gmbh

Foto: Gregor Graf



Böhmerwaldhaus ANREITER
Auftraggeber: Petra Anreiter u. Maria Helletsgruber
Planung: Panek Architekten ZT GmbH
Holzbau: Brüder Resch Hoch- u. Tiefbau GesmbH & Co KG

Foto: Brüder Resch



Breitwieser-Horvath
Auftraggeber: Breitwieser Wolfgang
Planung: DIPL. ING. PROF. WOLFGANG WIMMESBERGER-STAINER
Holzbau: Duswald Bau GmbH

Foto: Studio Weichselbaumer GmbH



Wohnhaus Würzl Franz Xaver
Auftraggeber: Würzl Franz Xaver
Planung: Creativ-Plan Robert Aichinger e.U.
Holzbau: Vollhaus GmbH

Foto: vollhaus GmbH



Das Haus mit Weitblick
Auftraggeber: Katrin Kolp und Stefan Damm
Planung: Arch. DI Richard Steger
Holzbau: Buchner Gesellschaft m.b.H. - Holzbaumeister

Foto: Buchner Holzbaumeister / Lumina



Doppelhäuser Pernzell
Auftraggeberin: Anton Aigner GmbH
Planung: Steinkogler Aigner Architekten ZT GmbH
Holzbau: Holzbau Aigner GmbH

Foto: Martin Steinkellner



Dr. Scheuba-Grieskirchen
Auftraggeberin: Dr. Scheuba
Planung: DIPL. ING. PROF. WOLFGANG WIMMESBERGER-STAINER
Holzbau: Duswald Bau GmbH - DUSWALD BAU

Foto: Studio Weichselbaumer GmbH



EFH Bad Zell
Auftraggeber: Werner Trinkl
Planung: DI Wolfgang Wimmer
Holzbau: Bad Zeller Bauunternehmen GmbH

Foto: Mark Sengstbrattl



EFH MIAU
Auftraggeber: Christof Mittermayr
Planung: Architekturbüro ARKADE ZT GmbH
Holzbau: Böhmerwald-Holz eGen

Foto: Julia Wahl - architekturie.at



EFH-B Garsten
Auftraggeber: Arch. DI Manuel Basziszta
Planung: Arch. DI Manuel Basziszta
Holzbau: Holzbau Aigner GmbH

Foto: Stefan Zauner



Einfamilienhaus Rastinger, Altmünster
Auftraggeberin: Gabriele Rastinger
Planung: Hinterwirth Architekten ZT OG
Holzbau: Zeppetzauser Bau- und Zimmerei Gesellschaft m.b.H.

Foto: Hinterwirth Architekten ZT OG



Einfamilienwohnhaus - Krausmann

Auftraggeberin:
Ines Krausmann
Planung:
Arch. DI. MSC Klaus Mathoy
Holzbau:
Hörmanseder GmbH

Foto: HÖRMANSEDER GmbH



Haus A

Auftraggeber:
anonym
Planung:
bau_bar 7 architekten
Holzbau:
Holz- u. Stahlbau Wimmer GmbH & Co.KG.

Foto: Florian Stürzenbaum



Haus an der Koppel

Auftraggeber:
Marisa und Thomas Knoll MSc
Planung:
Lugmayr + Schwarzgruber Architekten ZT OG
Holzbau:
Stern & Hafferl Baugesellschaft mbH

Foto: Ralph Fischbacher



Haus mit GIEBEL

Auftraggeber:
Familie Lanzerstorfer/Müller
Planung:
mia2/ARCHITEKTUR ZT KG
Holzbau:
ALPE Zimmerei und Tischlerei GmbH

Foto: Kurt Hörbst



Haus SF

Auftraggeber:
privat
Planung:
Mag. Anna Moser
Holzbau:
Kapl Bau GmbH

Foto: Gregor Graf



Holzhaus in Traumlage

Auftraggeberin:
Karina Wöhrensimmel
Planung: Friedrich Leichtfried G.m.b.H. & Co KG
gemeinsam mit Planungswerkstatt Auer
Holzbau:
Friedrich Leichtfried G.m.b.H. & Co KG

Foto: NOVATOP



Wohnhaus (Auszug-Haus) Schneeberger

Auftraggeber:
Herbert u. Christine Schneeberger
Planung:
Hausl + Schmid Holzbau und Bau GmbH
Holzbau:
Hausl + Schmid Holzbau und Bau GmbH

Foto: Familie Schneeberger



Wohnhaus HS19

Auftraggeber:
Herbert Lechner
Planung:
Architekt Dipl.-Ing. Bernhard Hannes Eggli
Holzbau:
Schmid Holzbau GmbH

Foto: Franz Ebner



Wohnhaus LW & YOGA Winter

Auftraggeber:
Brigitte Winter, DI Paul Lakmayer
Planung:
Mittermayr GmbH
Holzbau:
Mittermayr GmbH

Foto: m-haus Walding OÖ




Öffentliche Bauten



Alten- und Pflegeheim Vöcklabruck

ENGERE WAHL
Auftraggeberin: LAWOG Gemeinnützige Landeswohnungsgenossenschaft für OÖ
Planung: Mag. arch et Mag. art Dietmar Neururer
Holzbau: Schmid Holzbau GmbH und Obermayr Holzkonstruktionen GmbH

Foto: Andrew Phelps



Pfarrheim Sierning

ENGERE WAHL
Auftraggeberin: Pfarre St. Stephanus Sierning
Planung: Architekturbüro ARKADE ZT GmbH
Holzbau: Holzbau Aigner Gesellschaft m.b.H. & Obermayr Holzkonstruktionen GesmbH

Foto: Peter Philipp



Verwaltung Via Donau Aschach

ENGERE WAHL
Auftraggeberin: viadonau - Österreichische Wasserstraßen-Gesellschaft mbH
Planung: Dietrich | Untertrifaller Architekten ZT GmbH
Holzbau: Brüder Resch Hoch- u. Tiefbau GesmbH & Co KG

Foto: Bruno Klomfar



Gesundheitszentrum Enns

Auftraggeber: Die Hausärzte
Planung: ARGE Haas Architektur ZT GmbH/ X-Architekten ZT GmbH.
Holzbau: LH Holzbau GmbH

Foto: Haas Architektur/Szabados



Hofmarksaal Moosbach

Auftraggeberin: Gemeinde Moosbach
Planung: Architekten Dirmayer & Zeilinger ZT-OG
Holzbau: WIEHAG GmbH

Foto: Heike Derntl



Hort Marchtrenk

Auftraggeberin: Stadtgemeinde Marchtrenk
Planung: Dornstädter Architekten ZT GmbH
Holzbau: GFG Bauwerk GmbH

Foto: Dornstädter Architekten / Erich Sinzinger, 2019



Neubau Kindergarten und Krabbelstube Eggelsberg

Auftraggeberin: Marktgemeinde Eggelsberg
Planung: Architekten Dirmayer & Zeilinger ZT-OG
Holzbau: Zenz Holzbau GmbH

Foto: Heike Derntl



Neubau Schwimmbad Altheim, Sanierung Schwimmbadtechnik

Auftraggeberin: Stadtgemeinde Altheim
Planung: Architekten Dirmayer & Zeilinger ZT-OG
Holzbau: WIEHAG GmbH

Foto: Heike Derntl



Neuerrichtung Fußgängersteg über den Traunfall

Auftraggeber: Gemeindeamt Desselbrunn
Planung: Holzbau Bammer GesmbH in Kooperation mit Materialprüfungsanstalt Universität Stuttgart
Holzbau: Holzbau Bammer GesmbH

Foto: Holzbau Bammer GmbH



Aussichtsturm beim größten Fischaufstieg Österreichs

Auftraggeberin: Marktgemeinde Naarn
Planung: Luftensteiner GmbH
Holzbau: Luftensteiner GmbH

Foto: Marktgemeinde Naarn im Machlande



Volksschule und Landesmusikschule Roitham

Auftraggeberin: OÖ Wohnbau Gesellschaft für den Wohnungsbau gemeinnützige GmbH
Planung: Hinterwirth Architekten ZT OG
Holzbau: Tragwerk+ Ingenieurholzbau GmbH

Foto: Hinterwirth Architekten ZT OG



Waldcampus Österreich

Auftraggeberin:
Gemeinnützige ZUWO Zufrieden Wohnen GmbH
Planung: BWM Architekten und Partner ZT,
Hinterwirth Architekten ZT OG
Holzbau:
Graf-Holztechnik GmbH

Foto: Pkfoto/Klensberger



SKI Internat NMS Windischgarsten

Auftraggeberin:
Gemeinde Windischgarsten
Planung:
DI Anne Mautner Markhof
Holzbau: Josef Steindl Zimmermeister-Holzbau,
Gesellschaft m.b.H.

Foto: amm ZT-GmbH

Gewerbliche und landwirtschaftliche Bauten



Hof Anne & Bernhard

Auftraggeber:
Anne und Bernhard Reingruber, Florale Ästhetik
Planung:
X ARCHITEKTEN ZT GmbH mit MONIKA LIEBMANN
Holzbau:
Markus Kern, Pabneukirchen

ENGERE WAHL

Foto: Max Nierenberger



Multikraft Pavillon

Auftraggeberin:
Multikraft Produktions- und HandelsgesmbH
Planung:
Architekturbüro ARKADE ZT GmbH
Holzbau:
Duswald Bau GmbH - DUSWALD BAU

Foto: Architekturbüro Arkade / Andrea Altendorfer



5***** Schweine-Hotel

Auftraggeber:
Johannes Fischerleitner
Planung:
Baumeister Gigerl u. Hude Bau GmbH
Holzbau:
Söllradl GmbH

Foto: Fischerleitner



Bürogebäude Hawle

Auftraggeberin:
Hawle Holding GmbH
Planung:
F2 Architekten ZT GmbH
Holzbau:
Schmid Holzbau GmbH

Foto: photo@danielhaweika.at



Bürogebäude Ö. Bundesforste Molln

Auftraggeberin:
Österreichische Bundesforste AG
Planung:
F2 Architekten ZT GmbH
Holzbau: Obermayr Holzkonstruktionen GmbH
+ Holzbau Aigner GesmbH

Foto: Daniel Haweika



DAWA Headquarter

Auftraggeberin:
„Dach und Wand“ Handels GmbH
Planung:
HERTLARCHITEKTEN ZT GMBH
Holzbau:
Obermayr Holzkonstruktionen GmbH

Foto: Paul Ott



Eventstadel am Feldbauernhof

Auftraggeber:
Christian Fürthauer
Planung:
Gebetsberger ZT GmbH
Holzbau:
Stern & Hafferl Baugesellschaft mbH

Foto: Klemens Fellner



FIRMA MÜHLBERGER

Auftraggeber:
Johann Mühlberger
Planung:
Architekturbüro ARKADE ZT GmbH
Holzbau:
Kumpfmüller Bau GmbH & Co KG

Foto: Julia Wahl - architekturliebe.at



Frunpark Asten Geschäftspavillon

Auftraggeberin:
Frunpark Asten GmbH
Planung:
Architektur Weismann+ ZT GmbH
Holzbau: Brüder Resch Hoch- u. Tiefbau
GesmbH & Co KG

Foto: Mag. Martin Steinkellner



Geschäftsgebäude GVB

Auftraggeberin:
GVB Vermietungs- und Betreiber GmbH
Planung:
Architekturbüro ARKADE ZT GmbH
Holzbau:
Swietelsky Baugesellschaft mbH

Foto: Architekturbüro Arkade / Andrea Altendorfer



Hänsel & Gretel Braut- und Abendmode

Auftraggeberin:
Hänsel & Gretel, Braut- und Abendmoden GmbH
Planung:
Benesch & Stögmüller ZT-GesmbH
Holzbau:
Brüder Resch Hoch- u. Tiefbau GesmbH & Co KG

Foto: Andrew Phelps



Heutrocknungshalle Zeilinger

Auftraggeber:
Hannes Zeilinger
Planung:
Hörmanseder GmbH
Holzbau:
Hörmanseder GmbH

Foto: HÖRMANSEDER GmbH



Holzhaus 1

Auftraggeber:
Holzhaus 1 GmbH
Planung:
Pointinger Bau GmbH
Holzbau:
Pointinger Bau GmbH

Foto: Pointinger Bau GmbH



Kapl Bau

Auftraggeberin:
Kapl Bau GmbH
Planung:
TWO IN A BOX - ARCHITEKTEN ZT GmbH
Holzbau:
Kapl Bau GmbH

Foto: Simon Bauer



Maststierstall Angleitner

Auftraggeber:
Franz Angleitner
Planung:
Hörmanseder GmbH
Holzbau:
Hörmanseder GmbH

Foto: HÖRMANSEDER GmbH



MIBA Forum Laakirchen

Auftraggeberin:
MIBA AG
Planung:
Delugan-Meissl ZT GmbH
Holzbau:
Lieb Bau Weiz GmbH & Co KG

Foto: Daniel Hawelka



SAU-WOHL Holzbox

Auftraggeber:
Klaus und Elisabeth Bauernfeind
Planung:
DI Adalbert Böker
Holzbau:
Kumpfmüller Bau GmbH & Co KG

Foto: Mag. art. Susanne Posegga



Neubau Sparkasse Spital am Pyhrn

Auftraggeberin:
Sparkasse OÖ Bank AG
Planung:
Haas Architekten ZT GmbH.
Holzbau:
PITZER - HUBER Gesellschaft m.b.H.

Foto: Haas Architektur / Szabados



Produktionshalle Lidauer

Auftraggeberin:
Lidauer GesmbH
Planung:
DI (FH) Christof Bammer
Holzbau:
Bammer Holzbau GmbH

Foto: Holzbau Bammer GmbH



Restaurantenerweiterung Clubhotel Ampflwang

Auftraggeberin:
KB Ampflwang Besitz GmbH
Planung: Architekturbüro Ute Göschel
Holzbau:
Planholz Zimmerei GmbH

Foto: Planholz Zimmerei GmbH



Veritas-Gesundheitshaus

Auftraggeberin:
ApoInvest GmbH
Planung:
Johann Birglechner ZT GmbH
Holzbau:
GENBÖCK HAUS Genböck & Möseneder GmbH

Foto: Apotheke Puchheim



Ziegenstall

Auftraggeber:
Florian Horner
Planung:
Rabmer Hochbau GmbH
Holzbau:
RF Holzbau GmbH

Foto: Christoph Staudinger

Umbauten, Zubauten und Sanierungen



Büro HBA

Auftraggeberin:
Anton Aigner GmbH
Planung:
Steinkogler Aigner Architekten ZT GmbH
Holzbau:
Holzbau Aigner GmbH

ENGERE WAHL

Foto: Martin Bilinovic



RUNDHERUM

Auftraggeber:
Naomi und Robin Juracek
Planung:
mia2/ARCHITEKTUR ZT KG
Holzbau:
Elmer GmbH

ENGERE WAHL

Foto: Kurt Hörbst



Aufstockung für 2 Familien - Ein Haus wird erwachsen

Auftraggeber:
Familien Gonzalez-Trierenberg & Trierenberg
Planung: Thomas Schneider Baumanagement
Holzbau:
Holzbau Zogsberger GmbH

Foto: Holzbau Zogsberger



CAFE JAUKER

Auftraggeber:
CAFE JAUKER
Planung:
Architekturbüro ARKADE ZT GmbH
Holzbau:
Brüder Resch Hoch- u. Tiefbau GesmbH & Co KG

Foto: Julia Wähl - architekturliebe.at



corpus ater - Schwarzbau

Auftraggeberin:
Familie Angeli-Süß
Planung:
waax Architekten ZT GmbH
Holzbau:
Kumpfmüller Bau GmbH & Co KG

Foto: waax Architekten ZT GmbH



Stelzhamer-Kindergarten Vöcklabruck

Auftraggeberin:
Stadtgemeinde Vöcklabruck
Planung:
s arqitex SCHREDER & PARTNER ZT GMBH
Holzbau:
Obermayr Holzkonstruktionen GmbH

Foto: Jan Moog Fotografie



Erweiterungsbau Kindergarten Kirchham

Auftraggeberin:
Gemeinde Kirchham
Planung:
Mag. arch. Ing. Georg Hochleitner
Holzbau:
Holzbau Amering GmbH

Foto: ARGE Architektur-Hochleitner



Generalsanierung und Neubau Veranstaltungssaal Raiffeisenbank Freistadt

Auftraggeberin: Raiffeisen Region Freistadt eGen
Planung:
Dipl.-Ing. Herbert POINTNER
Holzbau:
Kapl Bau GmbH

Foto: Kurt Hörbst



Generationen Wohnen Hofbauer

Auftraggeber:
Andrea und Helmut Hofbauer
Planung:
lassy architektur + raumplanung ZT-GmbH
Holzbau:
Mittermayr GmbH

Foto: m-haus/Walding OÖ



haus D

Auftraggeber:
Dr. Matthias und Barbara Dorn
Planung:
Abel und Abel Architektur ZT GmbH
Holzbau:
Holzbau Michlmayer

Foto: Gerhard Maurer



Haus Hinterhölzl

Auftraggeber:
Stefan und Victoria Hinterhölzl
Planung:
Kapl Bau GmbH
Holzbau:
Kapl Bau GmbH

Foto: Dipl.-Ing. Klaus Fessl



Haus L

Auftraggeberin:
Regina Ley
Planung:
DI Michael J. Patzelt
Holzbau:
Holz- u. Stahlbau Wimmer GmbH & Co.KG

Foto: patzelt-arch.at



Hotel Alpenblick

Auftraggeberin:
KHotel Alpenblick GmbH
Planung:
DI Wolfgang Wimmer
Holzbau:
Mittermayr GmbH

Foto: Andreas Marketing & Kommunikation OG



Interspar Wels

Auftraggeberin:
DHP Immobilien Leasing GmbH
Planung:
ATP architekten ingenieure, Innsbruck
Holzbau:
Graf-Holztechnik GmbH

Foto: ATP/Kuball



Kindergarten Sarleinsbach

Auftraggeberin:
Marktgemeinde Sarleinsbach
Planung:
TWO IN A BOX - ARCHITEKTEN ZT GmbH
Holzbau:
Kumpfmüller Bau GmbH & Co KG

Foto: Simon Bauer



Kindergarten Taiskirchen

Auftraggeberin:
Marktgemeinde Taiskirchen
Planung:
Arch. DI Alexander Augustin
Holzbau:
Duswald Bau GmbH - DUSWALD BAU

Foto: Alexander Augustin



Lodge am Krippenstein

Auftraggeberin:
Rosifka KG
Planung:
HU Zimmerei GmbH
Holzbau:
HU-Zimmerei GmbH

Foto: Joachim Gamsjäger



NMS-Ranshofen, (NeueMittelschule)

Auftraggeberin:
VFI Stadtgemeinde Braunau am Inn & Co KG
Planung:
O+z Architektur, Mag. Arch. Robert Oberbichler
Holzbau:
TRAGWERK+ Ingenieurholzbau GmbH

Foto: O+z Architektur



Rein Natürlich

Auftraggeberin:
Rein Natürlich Facility Solutions GesmbH
Planung:
DI (FH) Christof Bammer
Holzbau:
Stern & Hafferl Baugesellschaft mbH

Foto: Ralph Fischbacher



Sanierung Prielkreuz

Auftraggeber:
Karl-Heinz Huber
Planung:
Alexander Franz Huber - Baumeister
Holzbau:
Holzbau Eckhart GmbH

Foto: Karl-Heinz Huber



Sanierung und Neubau Kindergarten Neukirchen

Auftraggeberin: Gemeinde Neukirchen an der Enknach
Planung: Architekten Dirmayer & Zeilinger ZT-OG
Holzbau: Fa. Oskar Franzmair e. U.

Foto: Heike Derntl



Schaubäckerei Lichtenegger

Auftraggeberin: Rosi Lichtenegger
Planung: Arch. DI Christoph Haas
Holzbau: Bad Zeller Bau GmbH

Foto: Haas Architektur/Szabados



Umbau Haus S

Auftraggeber: Gabriele und Gottfried Sonnberger
Planung: HPSA ZT GmbH
Holzbau: Kapl Bau GmbH

Foto: Dietmar Hammerschmid



Umbau und Sanierung: Volksschule Reichenau/ Mkr.

Auftraggeberin: Gemeinde Reichenau im Mühlkreis
Planung: TP3 architekten ZT GmbH
Holzbau: Kumpfmüller Bau GmbH & Co KG

Foto: Jürgen Grünwald



WH Lissi

Auftraggeber: privat
Planung: Mag. Anna Moser
Holzbau: Kapl Bau GmbH

Foto: Gregor Graf



Wohn- und Geschäftshaus Stadtplatz 31-35

Auftraggeberin: Immotop Development GmbH
Planung: s_arquitect SCHREDER & PARTNER ZT GMBH
Holzbau: Eiblmayr - Wolfsegger Hoch- und Tiefbau GmbH

Foto: Alex Fotografie



Zubau Kindergarten Zentrum Traun

Auftraggeberin: Stadtgemeinde Traun
Planung: Dornstädter Architekten ZT GmbH
Holzbau: GFG-Bauwerk GmbH

Foto: Dornstädter Architekten / Erich Sinzinger, 2019



Zubau Seminar- und Veranstaltungsraum an bestehendes Gasthaus

Auftraggeberin: Hotel Gasthof Pension „Beim Böckhiasl“
Planung: Planholz Zimmerei GmbH
Holzbau: Planholz Zimmerei GmbH

Foto: Planholz Zimmerei GmbH

Mehrgeschossige Holzbauten ab Gebäudeklasse 3



Traunkirchen, Forstpark

Auftraggeberin:
WSO Gemeinnützige Bau- und WohnungsgesmbH
Planung:
kb+l architektur ZT GmbH
Holzbau: FP4+20: L.H. Holzbau GmbH,
FP21: Zimmerei Kieninger GmbH

Foto: ibis



UNTERACH Wohnen im Park

Auftraggeberin:
Stern & Hafferl Immobilien GmbH
Planung:
architecture and beyond ZT GmbH
Holzbau:
Stern & Hafferl Baugesellschaft mbH

Foto: Ralph Fischbacher



All-in 99 Bad Goisern

Auftraggeberin:
Wert.Bau Errichtungs GmbH
Planung:
Pointinger Bau GmbH
Holzbau:
Weissshaidinger Ingenieur-Holzbau GmbH

Foto: Pointinger Bau GmbH



All-in 99 Bad Ischl

Auftraggeberin:
Wert.Bau Errichtungs GmbH
Planung:
Pointinger Bau GmbH
Holzbau:
Weissshaidinger Ingenieur-Holzbau GmbH

Foto: Pointinger Bau GmbH

Außer Landes



All-in 99 Hartberg

Auftraggeberin:
Wert.Bau Errichtungs GmbH
Planung:
Pointinger Bau GmbH
Holzbau:
Pointinger Bau GmbH

Foto: Pointinger Bau GmbH



Bürogebäude Neubau und Adaptierung Bestand Firma Reitbauer

Auftraggeber:
Stefan und Andrea Reitbauer
Planung:
Arch.DI Claudia Mader
Holzbau: Zimmerei Buder GmbH

Foto: Florian Neumüller



cargo-partner iLogistics Center

Auftraggeberin:
ATL Immobilienverwaltung GmbH
Planung:
POPPE*PREHAL ARCHITEKTEN ZT GmbH
Holzbau:
WIEHAG GmbH

Foto: Walter Ebenhofer



Fachwerkhaus Holz & Glas

Auftraggeber:
Margit & Fikret Dülger
Planung:
Arch. Mag. arch. Franz Schauer
Holzbau:
Esterbauer Holzbau GmbH

Foto: Esterbauer Holzbau GmbH



Verwaltungsgebäude GF Casting Solutions

Auftraggeberin:
GF Casting Solutions Altenmarkt GmbH & CoKG
Planung: Luger & Maul Arch. Maximilian Luger
Holzbau:
Obermayr Holzkonstruktionen GmbH

Foto: Walter Ebenhofer

Holz jetzt auf YouTube und Instagram!

Genialer Stoff. Geniale Jobs. Die Holzbranche wartet auf dich

JOBS, LEHRE & CO!

feat.

**BRO HOLZ
& SISTA
WOOD**

Was hat mehr
Zukunft als ein
Raumschiff? ✓

Jetzt: gratis
WUNDERTÜTE
sichern!

Fix:
Holz! ✓

ZUKUNFT

Genialer Stoff. Geniale Jobs. Die Holzbranche wartet auf dich: genialerstoff.at

Instagram YouTube

Bro Holz & Sista Wood sind zwei Youtuber im Holz-scheit-Look, die sich vor allem einer Sache widmen: dem genialen Stoff Holz, und den mindestens ebenso genialen Zukunftsaussichten, die Jobs mit Holz jungen Leuten bieten. Als Holz-Insider berichten sie in knackigen Vlogs und Stories über Holz und die Holzbranche.

Was macht eigentlich ein Zimmerer-Lehrling?

Dieser Frage und noch vielen mehr gehen Bro Holz & Sista Wood auf die Spur. Sie besu-

chen sogar Lehrlinge in ihren Betrieben und erfahren aus erster Hand was sie so alles machen. In Oberösterreich kann man viele beliebte Lehrberufe wie Zimmerer, Tischler, Skierzeuger oder Papiertechniker lernen und es gibt auch viele schulische Ausbildungsmöglichkeiten wie HTLs oder Fachschulen mit dem Schwerpunkt Holz. Wenn du dich dafür interessierst, schreib doch mal Gabriel unserem Holz-fachberater auf **WhatsApp (0664/88278534)** oder hol dir Infos unter **www.pro-holz-ooe.at**.

Wie sehen geniale Jobs mit Holz in echt aus?

Wenn du mit deiner Schulklasse mal einem Förster, Zimmerer, Tischler,... bei der Arbeit zuschauen willst, dann machen wir das für dich möglich. Im Rahmen der Aktion **genialeholzjobs-Tage** öffnen 38 oberösterreichische Betriebe entlang der ganzen Wertschöpfungskette Holz ihre Türen für euch. Nach eurem Besuch wisst ihr dann wirklich wie´s läuft.

So geht´s:

Nehmt eure Lehrerin oder eu-

ren Lehrer bei der Hand und sucht euch einen Wunschbetrieb aus, den ihr anschauen wollt. Auf **www.genialeholzjobs.at** findet ihr eine Liste der Betriebe. Wenn ihr einen gefunden habt, könnt ihr euch auch gleich online anmelden. Wir von proHolz OÖ helfen euch dann, dass alles glattgeht.

pro:Holz

Oberösterreich

Holzbau hat einen Meister

Der Holzbau-Meister ist Ihr zentraler Ansprechpartner in allen Bereichen des Holzbaus.

Der Holzbau-Meister plant, fertigt und errichtet Bauwerke und Konstruktionen aus Holz. Die Bandbreite der Objekte, die er aus Holz herstellt, reicht vom Einfamilienhaus bis zum mehrgeschossigen Wohnbau, vom Gemeindezentrum bis zum großvolumigen Industriebau. Der OÖ Holzbaupreis 2019 hat die handwerkliche Qualität der Holzbaubetriebe eindrucksvoll aufgezeigt.

Die OÖ Holzbau-Meister kennen die Eigenschaften ihres Holzes sehr genau und wissen, damit umzugehen. Ihre Gebäude und Konstruktionen bleiben lange Zeit erhalten und werden höchsten Anforderungen gerecht.

Holzbau-Meister: Befugnis zur Bauplanung und Bauführung

Professionelle Bauplanung verhindert, dass sich Fehler einschleichen, die unnötiges Geld kosten können. Der Holzbau-Meister plant und



v.l.: Geschäftsführer Dr. Markus Hofer und Holzbau-Landesinnungsmeister Josef Frauscher

Foto: WKOÖ



Holzbau-Meister fertigen Holzkonstruktionen im Werk millimetergenau vor.

Foto: Markus Kastner

baut jedes Objekt nach modernsten technischen und ökologischen Maßstäben.

Wussten Sie, dass ...

... **Holz** im Brandfall eines der sichersten Baumaterialien überhaupt ist? Denn: Holz brennt langsam, berechenbar und kontrolliert.

... **die Holzbauweise** aufgrund der Leichtigkeit des Materials auf schlecht tragfähigem Baugrund besonders gut geeignet ist?

... **Wandkonstruktionen** aus Holz hervorragend dämmen und schlanker als vergleichbare mineralische Wandaufbauten sind?

... **Holzfassaden** keinen chemischen Schutz brauchen? Holz ist gegen Witterungseinflüsse resistent. Die Ent-

scheidung für einen Anstrich fällt ausschließlich aus optischen Gründen.

... **Sie einen mineralischen Bau mit Holz sanieren können?** Sie können dadurch den Heizwärmebedarf um bis zu 90 Prozent reduzieren.

... **Holzoberflächen** wesentlich zu einem angenehmeren Raumklima beitragen? Holz hat die Fähigkeit, Feuchtigkeit aufzunehmen und sie bei trockener Luft wieder abzugeben. Dadurch haben Holzbauten ein ausgeglichenes Raumklima.

... **Holz** die Luftqualität verbessert, weil es Schadstoffe aus der Atemluft aufnimmt?

... **Holzbauten** aufgrund der Materialeigenschaften besonders erdbebensicher sind? Das wurde sowohl wissen-



schaftlich als auch in der Praxis unzählige Male bewiesen!

... **ein Festmeter** Holz eine Tonne CO₂ speichert?

... **alle 3 1/2 Minuten** in Oberösterreich so viel Holz zuwächst, dass damit ein Einfamilienhaus errichtet werden könnte?

... **in Oberösterreich** jährlich fast fünf Millionen Festmeter Holz nachwachsen, wovon nur ein Teil genutzt wird? Etwa ein Viertel verbleibt im Wald und vergrößert den Bestand.

Landesinnung Holzbau OÖ

Hessenplatz 3
4020 Linz
T: +43 (0)5 90909-4115
E: holzbau@wkoee.at
W: wko.at/ooe/holzbau



Eine Information der Landesinnung Holzbau Oberösterreich

Finden Sie Ihren Holzbau-Meister

Oberösterreich ist ein wahres Holzbau-Bundesland. Etwa 400 Holzbaubetriebe mit mehr als 1.600 Arbeitsplätzen sind im Land ob der Enns angesiedelt. Damit ist der Holzbau ein wichtiger Wirtschaftsfaktor. In den vielen kleinen und mittleren Familienbetrieben und in einigen Großbetrieben werden wichtige Arbeitsplätze vor allem in ländlichen Regionen geschaffen. Auf den folgenden Seiten finden Sie eine Aufstellung von allen Holzbaubetrieben in OÖ nach Bezirken sortiert. Finden Sie Ihren Holzbau-Meister ganz in Ihrer Nähe! Stand: 1. März 2019

■ BEZIRK BRAUNAU

HOLZBAU-MEISTER

Asen Sebastian Flörlplainer Straße 8/3, 5211 Lengau
Bachleitner Johannes Christian Stifterstraße 15a, 5212 Lengau
Bauservice - Zimmerei Kinz GmbH Schlagereck 63, 5242 St. Johann am Walde
Berer Josef St. Georgen 81, 5274 Burgkirchen
Esterbauer Holzbau GmbH Furkem 15, 5141 Moosdorf
Fessl Holzsystembau GmbH Unterminathal 54, 5241 Maria Schmolln
Franzmaier Oskar Werner, Ing. Postgasse 25, 5230 Mattighofen
Führer Holzbau-Fertighausbau GmbH Mitterberg 4, 5252 Aspach
Gebrüder Öitner Bauunternehmung Gesellschaft m.b.H. Gewerbestraße 14, 5166 Perwang
Hammerer Gerhard Ried 6/2, 4932 Aspach
Heinzl Holzbau GmbH Heiligenstatt 78, 5211 Lengau
Holz Reisecker GmbH & Co KG Fraham 4, 5273 Roßbach
Huber-Wimmer Baugesellschaft m.b.H. u. Co. KG. Gewerbestraße 18, 5261 Helpfau-Uttendorf
Hütter & Wagner Gesellschaft m.b.H. St. Ulrich 1, 4950 Altheim
Hutterer Zimmerei GmbH Schwöllstraße 5, 5211 Lengau
Königsberger GmbH Neumühlweg 1, 5120 St. Pantaleon
Kreiseder Christoph Iming 6/1, 5232 Kirchberg bei Mattighofen
Mitterbauer Manuel Ried 4/1, 4932 Aspach
Mühlbacher Anton Dobl 27/2, 5242 St. Johann am Walde
Öitner Gebrüder Bauunternehmung Gewerbestraße 14, 5166 Perwang
Rachbauer Bau und Liegenschaft GmbH Badeseestraße 38 a, 4933 Aspach
Reisinger Christian Gewerbestraße 22, 5261 Uttendorf
Schachner GmbH Winkelpoint 15, 5241 Maria Schmolln
Schober Holzbau GmbH Frauscherberg 8, 5211 Lengau
Stampfl Bau-GmbH Gewerbepark Trimmelkam 1, 5120 St. Pantaleon
TRAGWERK+Ingenieurholzbau GmbH Kneippstraße 28a, 5252 Aspach

WIEHAG Bau GmbH
Linzer Straße 24, 4950 Altheim

Winkler Stefan
Heitzing 9/2, 5261 Helpfau-Uttendorf

WUNSCH-HAUS GmbH & CoKG.
Obereck 2, 5242 Sankt Johann am Walde

Zeilinger GmbH
Haselbacher Gehweg 55, 5280 Braunau am Inn

Zenz Holzbau GmbH
Gundertshausen 42, 5142 Eggelsberg

HOLZBAUGEWERBETREIBENDE

Hans Ofenmacher Baugesellschaft m.b.H.
Oberkriebach 21, 5122 Hochburg-Ach

Hintermaier Peter
Spraid 7/2, 4963 Burgkirchen

Jasarevic Nedžad
Bernhoferstraße 36, 5261 Helpfau-Uttendorf

Kürner Ludwig
Holz 3, 5143 Feldkirchen bei Mattighofen

Manfred Hallinger Bau-Service GmbH
Reitsham 15, 5221 Lochen

Mayer Thomas
Tarsdorf 67/2, 5121 Tarsdorf

MNM Holzbau GmbH
Betriebspark 10, 5166 Perwang am Grabensee

Moser Gerald, Ing.
Hauptstraße 72, 5222 Munderfing

Porkolab Josef
Bergham 1/1, 4952 Weng im Innkreis

Smajlovic Mersin
Steinbruch 7, 5261 Helpfau-Uttendorf

TFM Bau GmbH
Hauptstraße 2/1, 5222 Munderfing

Zehentner GmbH
Kampfen 18, 5143 Feldkirchen bei Mattighofen

■ BEZIRK EFERDING

HOLZBAU-MEISTER

Glatzhofer & Co. Gesellschaft m.b.H.
Unterer Graben 7, 4070 Eferding

Maximilian Häuserer Bauunternehmen GmbH.
Aschacherstraße 2, 4081 Hartkirchen

Pitsch Günther, KommR. Ing.
Wiesengasse 53, 4072 Alkoven

HOLZBAUGEWERBETREIBENDE

Grabner Franz Josef
Stroheim 53, 4074 Stroheim

Hummel Gesellschaft m.b.H.
Aumühle 27, 4075 Fraham

Mittermair Bau GmbH
Passauer Straße 12, 4070 Eferding

MN Holzbau GmbH
Kleinstroheim 37, 4074 Stroheim

■ BEZIRK FREISTADT

HOLZBAU-MEISTER

Affenzeller Klaus, Dipl.-Päd., BEd.
Neuhofstraße 9/3, 4240 Freistadt

Aufreiter Dominik
Salzstraße 2/8, 4212 Neumarkt im Mühlkreis

Bad Zeller Bauunternehmen Gesellschaft m.b.H.
Linzer Straße 15, 4283 Bad Zell

Berger Ernst
Stiftung 16, 4294 St. Leonhard bei Freistadt

Buchner Christian
Mötlas 41, 4273 Unterweißenbach

Buchner Gesellschaft m.b.H.
Mötlas 43, 4273 Unterweißenbach

Henninger Dominik Karl
Arbesbach 88, 3925 Arbesbach

Herbert Handlos Gesellschaft m.b.H.
Schulstraße 20, 4284 Tragwein

Holzbau Herzog GmbH
Ritzenedt 7/2, 4272 Weitersfelden

Josef Aistleitner Gesellschaft m.b.H.
Oberer Markt 14, 4292 Kefermarkt

Kriechbaumer Friedrich
Hofingberg 9, 4274 Schönau im Mühlkreis

Krupka Roland
Elz 12, 4292 Kefermarkt

Langthallner Roland
Hofingberg 7, 4274 Schönau im Mühlkreis

Penz Johann
Komau 3/1, 3925 Liebenau

Schwarz Andreas
Freudenthal 22/1, 4240 Waldburg

Weglehner Holzbau GmbH
Gewerbepark 8, 4261 Rainbach im Mühlkreis

Weglehner Holzbau GmbH Wegrath Ernst
Freistädter Straße 14/2, 4261 Rainbach im Mühlkreis

Wolfinger Holzbau GmbH
Wimmerfeld 5, 4284 Tragwein

HOLZBAUGEWERBETREIBENDE

Hofreiter Leopold
Selker 11, 4230 Pregarten

Lengauer GmbH
Möhringdorf 3, 4212 Neumarkt im Mühlkreis

Mühlviertler Alm Holz, Gemeinschaft zur Verarbeitung und Vermarktung von Rundholz
Kranklau 2, 4261 Rainbach im Mühlkreis

NSB NEU-SAN-BAU GMBH
Betriebsstraße 4, 4263 Windhaag bei Freistadt

Steiner + Kern Ges.m.b.H.
Ebenort 20, 4273 Kaltenberg

Wimberger Bau GmbH
Walchshof 51, 4291 Lasberg

Wimberger Christian Franz
Walchshof 51, 4291 Lasberg

■ BEZIRK GMUNDEN

HOLZBAU-MEISTER

2M Holzbau GmbH

Albenedt 13, 4655 Vorchdorf

Binder Markus Christian

Maierhof 1/1, 4816 Gschwandt

Dipl.Ing. DRACK & WOLF Baugesellschaft m.b.H.

Viechtwang 10, 4644 Scharnstein

Fürlinger Thomas

Moosham 13, 4816 Gschwandt

HIP Holzbau GmbH

Dr. Mitterbauerstraße 5, 4655 Vorchdorf

Holzbau Amering GmbH

Guggenberg 24, 4656 Kirchham

Holzbau Bammer GmbH

Obersperr 11, 4644 Scharnstein

Holzbau Schiffbänker GmbH

Leherbauernweg 8, 4812 Pinsdorf

Kieninger Gesellschaft m.b.H.

Stambach 77, 4822 Bad Goisern am Hallstättersee

Lichtenegger Wilhelm

Echernalweg 214, 4830 Hallstatt

Neunteufel Günter Wilhelm

Steig 3, 4816 Gschwandt

Peer Wasserbau GmbH & Co KG

Mitterndorf 18, 4801 Traunkirchen

SIHGA GmbH

Gewerbepark Kleinreith 4, 4694 Ohlsdorf

Socher Wolfgang

An der Marienbrücke 3, 4810 Gmunden

Spitzbart Johannes

Hub 19, 4817 St. Konrad

Stern & Hafferl Baugesellschaft m.b.H.

Kuferzeile 32, 4810 Gmunden

Stockinger Johannes

Gschwandt 107, 4822 Bad Goisern am Hallstättersee

Thallinger Franz Josef

Winkl 8 b, 4814 Altmünster

Wolf Systembau Gesellschaft m.b.H.

Fischerbühel 1, 4644 Scharnstein

Zeppetzauner Bau- und Zimmerei Gesellschaft m.b.H.

Wolfgangstraße 7, 4820 Bad Ischl

Zimmerei Bergthaler GmbH

Bundesstraße 44, 4817 St. Konrad

HOLZBAUGEWERBETREIBENDE

Aigner Thomas

Häusern 34, 4817 St. Konrad

Ganglbauer Johann Martin

Albenedt 13/1, 4655 Vorchdorf

Herwig Besendorfer GmbH

Edt 57, 4822 Bad Goisern am Hallstättersee

Hessenberger Markus Franz

Kampesberg 24/1, 4656 Kirchham

HU Zimmerei GmbH

Dr.-Löcker-Straße 72, 4822 Bad Goisern am Hallstättersee

Pilz Franz Markus

Reitern 27, 4822 Bad Goisern am Hallstättersee

Pomberger Markus

Vordertalstraße 68/1, 4824 Gosau

Scheutz Baugesellschaft m.b.H.

Gschwandt 162, 4822 Bad Goisern

Spitzbart Franz

Fischerredt 11, 4817 St. Konrad

Spitzer Friedrich Ernst

Offenseestraße 1, 4802 Ebensee am Traunsee

Steinkogler Bau GmbH

Bahnhofstraße 48, 4802 Ebensee am Traunsee

Weinbacher Anton

Dürrenbachweg 7, 4820 Bad Ischl

■ BEZIRK GRIESKIRCHEN

HOLZBAU-MEISTER

Baumeister Humer GmbH

Ernst-Dreefs-Straße 4, 4722 Peuerbach

Bayer Bau GmbH

Lambacherstraße 17, 4680 Haag am Hausruck

Duswald Bau GmbH

Schulstraße 7, 4720 Neumarkt im Hausruckkreis

Eismair Alois, Dipl.-Ing. (FH), MSc

Binderweg 5, 4674 Altenhof am Hausruck

Eizenberger Franz

Stelzhamerstraße 2, 4722 Peuerbach

Fassadenbau Ecklmair Gesellschaft m.b.H.

Ernst-Dreefs-Straße 1, 4722 Peuerbach

GENBÖCK HAUS Genböck & Möseneder GmbH

Niedernhaag 32, 4680 Haag am Hausruck

Haderer Wolfgang

Ertl 25, 4724 Neukirchen am Walde

Haslehner Wohnbau Bauträger GmbH

Bruck an der Aschach 18, 4722 Peuerbach

Holzbau Handwerker GmbH

Viertlbach 31, 4676 Aistersheim

Ing. Kriechbaum Baugesellschaft m.b.H.

Hauptstraße 54, 4673 Gaspoltshofen

Niederleitner Zimmerei-Dachdeckerei GmbH

Moosbachweg 3, 4723 Natternbach

Pointinger Bau GmbH

Industriestraße 28, 4710 Grieskirchen

Speckbacher Josef

Pfarrgraben 8/1, 4713 Gallsbach

Sperl Martin

Straß 21, 4742 Pram

Systembau Eder GmbH & Co.KG.

Bruck an der Aschach 39, 4722 Peuerbach

Waldenberger Norbert

Piesing 26, 4682 Geboltskirchen

HOLZBAUGEWERBETREIBENDE

Ecker Johann

Innbachtalstraße 70/7, 4633 Kematen am Innbach

Hofmann Herbert

Penebergerstraße 4, 4723 Natternbach

Hörmanseder GmbH

Starhemberg 16, 4680 Haag am Hausruck

K und K Holzbau OG

Innernsee 7, 4681 Rottenbach

Kalchgruber Gerhard

Minithal 15, 4712 Michaelnbach

Mairinger Markus

Erlenweg 3, 4633 Kematen am Innbach

Pointner Manfred

Mitterweg 2/9, 4702 Wallern an der Trattnach

Roitinger Johann

Pfarrhofsberg 41/1, 4714 Meggenhofen

Witzmann Alois

Niederndorf 8/1, 4675 Weibern

Zweimüller-Aichinger Rudolf

Grolzham 31A, 4680 Weibern

■ HALLEIN

sonnenklarbau GmbH

Ahauerweg 1a, 5400 Hallein

■ BEZIRK KIRCHDORF

HOLZBAU-MEISTER

CMC Holztechnik GmbH

Voitsdorfer Straße 2, 4551 Ried im Traunkreis

Eckhart Roland

Karlbauerweg 3/2, 4573 Hinterstoder

Emil Hohenthanner Gesellschaft m.b.H.

Bahnhofstraße 11, 4550 Kremsmünster

Holz Bau STDT GmbH

Vorderstoder 171, 4574 Vorderstoder

Holzbau Aigner Gesellschaft m.b.H.

Sägewerkstraße 1, 4591 Molln

Holzbau Eckhart GmbH

Gewerbepark Klaus 1, 4564 Klaus an der Pyhrnbahn

Holzbau Hurth GmbH & Co KG

Waldeckstraße 12, 4553 Schlierbach

Ing. Roland Kretschmer, Baumeister u. Zimmermeister, Gesellschaft m.b.H.

Kirchfeldstraße 29, 4580 Windischgarsten

Josef Steindl Zimmermeister-Holzbau, Gesellschaft m.b.H.

Gleinkerseestraße 28, 4580 Windischgarsten

K. u. F. Drack Gesellschaft m.b.H. & Co. KG.

Alm 8, 4643 Pettenbach

Klammer Sandra Erika

Vorderstoder 180/1, 4574 Vorderstoder

Knittl-Frank GmbH Zimmerei Sägewerk „Hackl“

Vorderstoder 230, 4574 Vorderstoder

Kopf Thomas

Innerrosenau 9/2, 4581 Rosenau am Hengstpaß

LM holzbau gmbh

Penzendorf 70, 4552 Wartberg an der Krems

moeho-holzbau gmbh

Penzendorf 70, 4552 Wartberg an der Krems

Mörtenhuber Jürgen

Kilianstraße 6, 4551 Ried im Traunkreis

Pernegger Stefan Josef, Ing.

Hinterstoder 6/Wohngebäude/1, 4573 Hinterstoder

pod bau gmbh

Großendorf 113, 4551 Ried im Traunkreis

Schoißwohl Baugesellschaft mbH

Hinterstoder 114, 4573 Hinterstoder

WDG Immobilienentwicklung GmbH

Gleinkerseestraße 28, 4580 Windischgarsten

Zauner Roland

Turmweg 11, 4643 Pettenbach

HOLZBAUGEWERBETREIBENDE

Baumgartner & Co GmbH

Kremsstraße 16, 4553 Schlierbach

Brandt Markus

Am Saturnring 4, 4551 Ried im Traunkreis

Breitenbaumer Franz

Pyhrnstraße 60, 4582 Spital am Pyhrn

Krenn Karl-Heinz

Oberweg 67/1, 4582 Spital am Pyhrn

Singer Helmut

Außerort 4/1, 4592 Grünburg

Vrban Ivica

Hochgasse 18 c/2, 4596 Steinbach an der Steyr

Zivotic Dragan

Brückenweg 1, 4643 Pettenbach

■ BEZIRK LINZ-STADT

HOLZBAU-MEISTER

BRANTWEINER + PARTNER GmbH

Wiener Straße 165, 4020 Linz

Enzenhofer Flachdachbau GmbH

Wiener Straße 267, 4030 Linz

Hoch- und Tiefbau Gesellschaft m.b.H.

Löwenzahnweg 5, 4030 Linz

Obermayr Johann Christian, DI

Schultzestraße 18a, 4020 Linz

Swietelsky Baugesellschaft m.b.H.

Edlbacherstraße 10, 4020 Linz

■ BEZIRK LINZ-LAND**HOLZBAU-MEISTER****Auböck Bau GmbH**

Drosselstraße 36, 4470 Enns

Jos. Ertl GmbH

Paschinger Straße 1, 4063 Hösrsching

Kubicka Christoph

Mühlbachstraße 2, 4533 Piberbach

L.H. Holzbau GmbH

Drosselstraße 36, 4470 Enns

PM-Holzdesign GmbH

Bahnhofstraße 5, 4531 Kematen an der Krems

Scandinavian Blockhaus BauGmbH

Hausleiten 17, 4490 St. Florian

Spindler Norbert

Franz Klafböck Straße 36/14, 4060 Leonding

Traussner Maximilian

Laaher Straße 17b/30, 4052 Ansfelden

Traussner Maximilian Franz

Ritzlhofstraße 27/29, 4052 Ansfelden

VERITAS Projekt- und Baumanagement GmbH

Türkenstraße 15, 4061 Pasching

HOLZBAUGEWERBETREIBENDE**Augustiner Chorherrenstift St. Florian**

Stiftstraße 1, 4490 St. Florian

Oberlacher Franz

Donautalweg 2, 4062 Kirchberg-Thening

■ MELK**Kühberger Thomas**

Schallaburg 46, 3382 Schollach

■ BEZIRK PERG**HOLZBAU-MEISTER****Alfred Neulinger GmbH**

Bad Kreuzen 55, 4362 Bad Kreuzen

BAUMANN/ GLAS/ 1886 Gesellschaft m.b.H.

Gewerbepark 10, 4342 Baumgartenberg

Fröschl Holzbau OG

Ufer 40, 4360 Grein

Hentschläger Bau GmbH

Georgstraße 30, 4222 Langenstein

Hentschläger-Stross Projektbaugesellschaft mbH

Georgstraße 30, 4222 Langenstein

Ing. Kanzler Baugesellschaft m.b.H.

Markt 37, 4391 Waldhausen im Strudengau

Krückl Baugesellschaft m.b.H. & Co. KG.

Naarner Straße 34, 4320 Perg

Lindtner Johannes, Ing.

Mollnegg 25/2, 4323 Münzbach

Luftensteiner GmbH

Spielbergstraße 15, 4332 Naarn im Machlande

Spiegel Michael

Linden 129, 4372 St. Georgen am Walde

HOLZBAUGEWERBETREIBENDE**Barth Johann**

Thomastal 17, 4362 Pabneukirchen

HAUS-Bau B&S OG

Baumgarten 12/3, 4322 Windhaag bei Perg

Hochstöger Gesellschaft m.b.H.

Markt 89, 4363 Pabneukirchen

Kern Markus

Neudorf 30/2, 4363 Pabneukirchen

Königshofer Bernhard Karl

Pergkirchen 35/2, 4320 Perg

Köppl Alexander GmbH

Weinzierl-Süd 4, 4320 Perg

Naturstammhaus Bau- und Vertriebs GmbH

Oberzirking 131, 4312 Ried in der Riedmark

Stürzl Erich

Mühlweg 9/1, 4225 Luftenberg an der Donau

■ BEZIRK RIED**HOLZBAU-MEISTER****Bau Mayr GmbH**

Riederstraße 6, 4924 Waldzell

Bau Mayr Kies + Beton GmbH

Riederstraße 6, 4924 Waldzell

Bögl Bau GmbH

Kleinbach 5, 4926 St. Marienkirchen am Hausruck

Bortenschlager Hannes

Schmidleithen 39/1, 4921 Hohenzell

Brückl Johann

Holzhäuseln 15, 4911 Tumeltsham

Brückl Josef

Ornetsmühl 3/2, 4911 Tumeltsham

Die Wintergartenbauer GmbH

Gewerbestraße West 16, 4921 Hohenzell

Dipl.Ing.Josef Greil Baugesellschaft m.b.H.

Breitenach 9, 4973 Sankt Martin im Innkreis

Flotzinger Josef

Mauler 1/1, 4921 Hohenzell

Hattinger Holzbau GmbH

Hartlhof 14, 4925 Pramet

Holzbau Zogsberger GmbH

Pötting 21, 4754 Andrichsfurt

Holzbaumeister Rauchenecker & Partner GmbH

Eggerdinger Straße 28, 4980 Antiesenhofen

Huber Holzbau GmbH

Königsberg 13, 4906 Eberschwang

Josef Angleitner KG

Aching 3, 4921 Hohenzell

Kreuzhuber Norbert

Brenning 7/1, 4743 Peterskirchen

Litzlbauer Holzbau GmbH

Arnberg 22, 4931 Mettmach

Rabengruber Alois

Schernham 5, 4922 Geiersberg

Romberger Fertigteile GmbH

Rombergerstraße 3, 4942 Gurten

Schultermandl Patrick Horst

Oberdorf 42, 4931 Mettmach

Strasser Josef

Antiesen 7, 4972 Utzenaich

Wiesinger Bau GmbH

Hannesgrub Nord 15, 4911 Tumeltsham

HOLZBAUGEWERBETREIBENDE**Briedl Wolfgang, Dipl.-Ing. (FH)**

Breitenried 104/1, 4753 Taiskirchen im Innkreis

Gotthalmseder Herbert

Auweg 14, 4931 Mettmach

Jetzinger Hans Jürgen

Peterskirchen 78, 4743 Peterskirchen

Meindl Gerhard

Strieglweg 4, 4961 Mühlheim am Inn

Ott Robert

Furt 28, 4754 Andrichsfurt

Pramendorfer Karl

Sportstraße 20/2, 4921 Hohenzell

Vollhaus GmbH

Hausruck 16, 4906 Eberschwang

Wimleitner Karl

Schratteneck 37, 4924 Waldzell

Wimmer Christian

Breiningsdorf 11//1, 4772 Lambrechten

Windhager Martin

Mörschwang 23, 4982 Mörschwang

Wintergarten - Wagner GmbH

Ort im Innkreis 88, 4974 Ort im Innkreis

Wolf Aurelius

Lambrechten 60, 4772 Lambrechten

■ BEZIRK ROHRBACH**HOLZBAU-MEISTER****Binder Blockbau GmbH**

Freundorf 134, 4163 Klaffer am Hochficht

Böhmerwald - Holz eGen

Vernatzgersdorf 1, 4134 Putzleinsdorf

BRÜDER RESCH HOCH- U. TIEFBAU GES.M.B.H. & CO.KG.

Steinmühle 3, 4161 Ulrichsberg

holz drei gmbh

Waldhäusl 7, 4141 Pfarrkirchen im Mühlkreis

Kumpfmüller Bau GmbH & Co KG

Linzer Straße 46, 4132 Lembach im Mühlkreis

lignum Wintergarten und Holzbau GmbH

Amesedt 24, 4144 Pfarrkirchen im Mühlkreis

Luger Friedrich

Mistelberg 7, 4154 Kollerschlag

Mühlviertel Dach Dachdeckerei und Zimmerer GmbH

Baumgartenmühle 1, 4160 Aigen-Schlögl

Plakolb Franz

Grabenstraße 9, 4150 Rohrbach-Berg

Pühringer Franz

Vorderanger 2/1, 4163 Klaffer am Hochficht

Rosenberger Bau- und Holzbaumeister GmbH

Altenhof 2, 4142 Pfarrkirchen im Mühlkreis

Weber Bau GmbH

Bahnhofstraße 50, 4150 Rohrbach-Berg

Winkler Thomas Georg

Amesedt 29, 4144 Pfarrkirchen im Mühlkreis

WöB GmbH

Mühlalstraße 39, 4162 Julbach

HOLZBAUGEWERBETREIBENDE**Ameseder Johann**

Krien 30, 4141 Putzleinsdorf

Großhaupt Robert

Höhenweg 1, 4142 Hofkirchen im Mühlkreis

Höllmüller Thomas

Schörsching 7/1, 4122 Arreit

Nigl Johann

Oberhart 28, 4113 St. Martin im Mühlkreis

Rudolf Schmidhofer GmbH

Haselbach 27, 4121 Altenfelden

Scharrer Montagen OG

Weißgraben 11, 4152 Sarleinsbach

Weberschlager Günthter

Hintenberg 109, 4161 Ulrichsberg

■ BEZIRK SCHÄRDING**HOLZBAU-MEISTER****Brandstötter Markus**

Komweg 2, 4780 Schärding

HAUER Zimmerei GmbH

Jagem 47, 4761 Enzenkirchen

Kogler-Dach GmbH

Hauptstraße 31, 4760 Raab

Kosch Gerhard

Gersdorf 7, 4092 Esternberg

Krupa Gesellschaft m.b.H.

Basling 10, 4770 Andorf

Künzlberger Jan Günter

Gadem 56, 4775 Taufkirchen an der Pram

Lechner Franz

Hackenbuch 110, 4774 St. Marienkirchen bei Schärding

Leithner Bau GmbH

Haid 45, 4782 St. Florian am Inn

M4 Holzbau GmbH

Basling 10, 4770 Andorf

Stingl Stefan, Ing.

Schärding Straße 32/1, 4792 Münzkirchen

STZ Holzbau GmbH

Ruprechtsberg 19, 4761 Enzenkirchen

Weikl GmbH Zimmerei Spenglerei Dachdeckerei

Steinberg 8, 4791 Rainbach im Innkreis

Weißhaidinger Ingenieur-Holzbau GmbH

Pram 11, 4775 Taufkirchen an der Pram

Zimmerei Pretzl KG

Vichtenstein 45, 4091 Vichtenstein

HOLZBAUGEWERBETREIBENDE**Egger Roman**

Mayrhof 7/1, 4770 Andorf

Fink Stefan

Pfaffing 43, 4791 Rainbach im Innkreis

GMO Holzbau GmbH

Gewerbstraße 11, 4760 Raab

Jank Christian Maximilian

Ruholding 9, 4794 Kopfing im Innkreis

Schimpf Johannes

Etzelshofen 122, 4975 Suben

Zimmerei Jell GmbH

Eggersham 20, 4786 Brunnenthal

■ BEZIRK STEYR-STADT**HOLZBAU-MEISTER****Gundendorfer KG**

Sierninger Straße 180, 4400 Steyr

Schmidhuber Hannes

Redtenbachergasse 4, 4400 Steyr

HOLZBAUGEWERBETREIBENDE**Lipfert GmbH**

Haager Straße 54, 4400 Steyr

■ BEZIRK STEYR-LAND**HOLZBAU-MEISTER****Berchtold Hans Werner**

Markt 168, 3334 Gafelnz

Friedrich Leichtfried G.m.b.H. & Co KG

Pichl 43, 3335 Weyer

FUCHS Holzbau-Meister GmbH

Laussatal 48, 4461 Laussa

Haider Leopold

Blumau 23, 4443 Maria Neustift

Holzbau Haider GmbH

Neudorf 40, 3335 Gafelnz

holzheim modulbau gmbh

Laussatal 37, 4461 Laussa

Mittermayr Paul, Dipl.-Ing. (FH)

Forsterstraße 25a, 4541 Adlwang

Thoma Walter

Diamantstraße 31, 4407 Dietach

Wolfthal Zimmerei GmbH

Laussatal 37, 4461 Laussa

zimmerei buder gmbh

Betriebspark 11, 4451 St. Ulrich bei Steyr

HOLZBAUGEWERBETREIBENDE**Bachl Franz**

Weißbachstraße 18/2, 4541 Adlwang

Eisenhuber Johannes

Amselweg 7, 4540 Bad Hall

Gassner Andreas

Scharleiten 9, 4461 Laussa

Gebrüder Haider, Bauunternehmung Gesellschaft m.b.H.

Großbraming 40, 4463 Großbraming

Hollnuchner GmbH

Bäckengraben 60, 4452 Ternberg

■ BEZIRK URFAHR-UMGEBUNG**HOLZBAU-MEISTER****Haas Patrick**

Hirschstein 8, 4211 Alberndorf

Hannaberger Gerhard

Neußerling 297, 4175 Herzogsdorf

Hawel Dach GmbH

Auer-von-Welsbach-Straße 3, 4210 Gallneukirchen

Holz- u. Stahlbau Wimmer GmbH & Co.KG.

Gewerbeallee 1, 4221 Steyregg

Kapl Bau GmbH

Gerastraße 3, 4190 Bad Leonfelden

Ledermüller Helmut

Mitterfeld 53/2, 4181 Oberneukirchen

Mülleider Michael

Sonnberg 54, 4180 Sonnberg im Mühlkreis

R & R Holzbau Ges.m.b.H.

Bruckbachweg 23, 4203 Altenberg bei Linz

Schreckeneder Reinhard Ludwig, Ing.

Linzersteig 8/1, 4209 Engerwitzdorf

SIMADER Baumeister und Zimmermeister GmbH

Zwettler Straße 6, 4181 Oberneukirchen

HOLZBAUGEWERBETREIBENDE**Elmer GmbH**

In der Au 17, 4181 Oberneukirchen

Mittermayr GmbH

Gewerbepark 14, 4111 Walding

RF Holzbau GmbH

Gewerbepark 3, 4192 Schenkenfelden

■ BEZIRK VÖCKLABRUCK**HOLZBAU-MEISTER****Aigner Holz- und Massivbau GmbH**

Gschwandt 18, 4849 Puchkirchen am Trattberg

Auleithner Christoph

Unterkriech 1, 4845 Regau

Blitzblau Holzbau GmbH

Auhof 59, 5311 Innerschwand am Mondsee

construction management complete GmbH

Feldstraße 10/3, 4863 Seewalchen am Attersee

Eiblmayr - Wolfsegger Hoch- und Tiefbau GmbH

Johannes Gutenberg-Straße 4, 4840 Vöcklabruck

Franz Aichinger Hoch-, Tief- und Holzbau GmbH & Co. Nfg KG.

Römerweg 10, 4844 Regau

Gierbl Johannes

Am Zellerbach 23, 4893 Tiefgraben

grünraum GmbH

Johann Pabst-Straße 20, 4690 Schwanenstadt

Hausl + Schmid Holzbau und Bau GmbH

Lebertshamer Straße 6, 4690 Oberndorf bei Schwanenstadt

Hellwagner Johannes

Zell am Pettenfirst 4/Gasthaus/2, 4842 Zell am Pettenfirst

Holzbau Lindinger GmbH

Gewerbegebiet-Salzweg 30, 4894 Oberhofen am Irrsee

Hongar Bau GmbH

Jetzing 10, 4861 Aurach am Hongar

Jakob Ebner Baugesellschaft m.b.H.

Mondseestraße 44, 5310 St. Lorenz

Johann Obermayr Gesellschaft m.b.H. & Co KG

Johann Pabst-Straße 20, 4690 Schwanenstadt

Krichbaum Alois

Gallnbrunn 7/1, 4851 Gampern

Laireiter Christoph, BSc

Achenstraße 21/2, 5310 St. Lorenz

Niedrist Dietmar

Gartenstraße 5, 4692 Niederthalheim

Obermayr Dach+Fassade GmbH

Johann Pabst-Straße 20, 4690 Schwanenstadt

Obermayr Holzkonstruktionen Gesellschaft m.b.H.

Johann Pabst-Straße 20, 4690 Schwanenstadt

Pichler Holzbau Export GmbH

Unterpilsbach 3, 4840 Pilsbach

Planholz-Zimmerei GmbH

Meislgrub 4, 4872 Neukirchen an der Vöckla

Reindl Bau GmbH

Walter Simmer-Straße 15, 5310 Mondsee

Schmid Hochbau GmbH

Frein 9, 4873 Frankenburg am Hausruck

Schmid Holzbau GmbH

Frein 9, 4873 Frankenburg am Hausruck

SCHÖNLEITNER BAU GmbH

Thern 20, 4880 St. Georgen im Attergau

Spitzer Johann

Traschwandt 58, 4882 Oberwang

Stemmer Bau GmbH

Thomas-Bernhard-Straße 18, 4850 Timelkam

Widroither Michael Johann, Ing.

Am Moos 12/2, 5310 Tiefgraben

Zimmerei Holzbau Seiringer GmbH

Abtsdorf 140, 4864 Attersee am Attersee

Zopf Holzbau GesmbH

Jetzing 40, 4861 Aurach am Hongar

HOLZBAUGEWERBETREIBENDE**Bau Pesendorfer G.m.b.H.**

Bahnhofstraße 32, 4870 Vöcklamarkt

Beyer-Holzschindel GmbH

Vöcklatal 37, 4890 Frankenmarkt

Brandstötter Bau GmbH

Unterschwand 4, 4893 Zell am Moos

Franz Schmid Gesellschaft m.b.H.

Gewerbegebiet Ost/Mühlweg 24, 4800 Attnang-Puchheim

Hehenfelder OG

Fantaberg 7, 4861 Schörfling am Attersee

Hemetsberger Rudolf

Steindorf 21, 4863 Seewalchen am Attersee

Huemer GmbH

Halt 4, 4873 Frankenburg am Hausruck

Kalleitner Thomas

Truchtlingen 11, 4890 Weißenkirchen im Attergau

Kreuzer Holzbau GmbH

Wangau 32, 5311 Innerschwand am Mondsee

Lanz Martin

Witzling 35/1, 4851 Gampern

Lohninger Thomas

Kohlstatt 84, 4866 Unterach am Attersee

Möseneder Helmut Alois, Ing.

Ziegelstadl 20, 4890 Weißkirchen im Attergau

Parhammer Johann

Anzenberg 36, 5311 Innerschwand

Pesendorfer Bau GmbH

Gewerbepark Ost 2, 4846 Redlham

PLONERBAU GMBH

Feldstraße 24, 4863 Seewalchen am Attersee

Pos Abraham Peter

Aich, Weinbergstraße 1d, 4865 Nußdorf am Attersee

Sonnleitner-Das Holzhaus-GmbH & Co KG

Salzburger Straße 5, 4840 Vöcklabruck

Stallinger Johann

Redl 1/1, 4871 Vöcklamarkt

■ BEZIRK WELS-STADT**HOLZBAU-MEISTER****Hable Richard Josef**

Goethestraße 21/1, 4600 Wels

IS Baubetrieb GmbH

Machstraße 7, 4600 Wels

Kuttler Henriette Pauline

Grieskirchnerstraße 97, 4600 Wels

HOLZBAUGEWERBTREIBENDE**K. & J. Weixelbaumer Baumeister Betriebs-GmbH**

Hans-Piber-Straße 5, 4600 Wels

Mautner Wolfgang

Bäckerberg 2, 4672 Bachmanning

Rathmayr Franz

Römerstraße 128, 4600 Wels

Seferagic Senad

Hongarstraße 7/1, 4600 Wels

■ BEZIRK WELS-LAND**HOLZBAU-MEISTER****Berkmann Dietmar**

Kiesstraße 4, 4614 Marchtrenk

Ernst Schachner Gesellschaft m.b.H.

Oberheischbach 16, 4652 Steinerkirchen an der Traun

GFG Bauwerk GmbH

Eichenstraße 2a, 4614 Marchtrenk

HOLZLEITHNER-OBERMAYR ZIMMEREI GmbH

Thalheimer Straße 19, 4652 Fischlham

Silber Norbert

Untereggen 2/1, 4625 Offenhausen

SÖLLRADL GmbH

Gewerbestraße 7, 4642 Sattledt

Strasser Dach GmbH

Am Schulberg 31, 4653 Eberstalzell

Strasser Holzbau GmbH

Welsnerstraße 22, 4653 Eberstalzell

WÜRLINGER HOLZBAU GmbH

Giering 8, 4621 Sipbachzell

HOLZBAUGEWERBTREIBENDE**Claus Freimüller Gesellschaft mbH.**

Edisonstraße 7, 4623 Günskirchen

LARIX Objektbau GmbH

Edisonstraße 7, 4623 Günskirchen

Mautner Wolfgang

Bäckerberg 2, 4672 Bachmanning

Zambelli Renato

Birkenstraße 5, 4653 Eberstalzell

Kooperation bringt´s

Innovative Ideen gemeinsam umsetzen

Die Initiierung und Begleitung von firmenübergreifender Zusammenarbeit ist seit jeher ein Schwerpunkt des Möbel- und Holzbau-Clusters (MHC). Über 120 geförderte Kooperationsprojekte mit insgesamt 370 Unternehmen hat der MHC in den vergangenen 18 Jahren bereits initiiert, unterstützt oder abgewickelt.

Neue Möglichkeiten für Kooperationsprojekte

Seit 1. Jänner 2019 gibt es seitens des Fördergebers neue Richtlinien für die Gewährung von Landesförderungen bei der Umsetzung von kooperativen Forschungs- und

Entwicklungsvorhaben sowie bei Organisationsprojekten. Gefördert werden Ideen, die im Rahmen einer Kooperation mehrerer Unternehmen und/oder mit einer Forschungsein-



Stephan Hölzl, Projektmanager MHC

Foto: MHC

richtung realisiert werden.

„Ziel dieser Förderung von max. € 60.000 pro Unternehmen ist es, die Innovationskraft und Wettbewerbsfähigkeit der Branche durch Kooperation zu stärken“,

sagt Stephan Hölzl, Projektmanager beim MHC und verweist auf die Website des MHC, wo Interessenten weitere Details zu den neuen Förderungen finden.

Der MHC begleitet Sie:

Neben der professionellen Begleitung durch zertifizierte Projektmanager bietet der MHC Unterstützung bei der Erstellung eines Förderantrags,

der Abwicklung eines Projektes oder der Wahl von geeigneten Projektpartnern.

Sie haben eine Projektidee und möchten diese gemeinsam mit dem Team des MHC umsetzen? Wir helfen Ihnen gerne!

Ihr Ansprechpartner:

Stephan Hölzl, MA BSc
Projektmanager
Schwerpunkt Holzbau
E: stephan.hoelzl@biz-up.at
M: +43 (0)664-81 86 552
T: +43 (0)732-79810-5134

MHC
MÖBEL & HOLZBAU
CLUSTER

IMPRESSUM:

Medieninhaber (Verleger) und Herausgeber: Business Upper Austria OÖ Wirtschaftsagentur GmbH, **Redaktionsadresse:** Hafensstraße 47-51, 4020 Linz, mh@biz-up.at, www.m-h-c.at, **Für den Inhalt verantwortlich:** Business Upper Austria OÖ Wirtschaftsagentur GmbH, Erich Gaffal **Redaktion:** Erich Gaffal, DI (FH) Stefan Leitner, Dipl.-Des. BDA Univ.-Prof. Tom Kaden **Grafik/ Layout:** MMGraphics, Nußböckstraße 51A, Linz/Leonding, mmgrafik@aon.at **Lektorat:** DINOtext & lektorat, http://dino1049.wix.com/dinotext. In Kooperation mit Möbel- und Holzbau-Cluster, Land OÖ, Landesinnung Holzbau OÖ, proHolz OÖ, Fachgruppe der Holzindustrie OÖ.

Für diese Beilage wurden Druckkostenbeiträge geleistet, es handelt sich somit gemäß § 26 MedienG um „entgeltliche Einschaltungen“.



Dieses Produkt stammt aus nachhaltig bewirtschafteten Wäldern und kontrollierten Quellen.

Danke den Sponsoren des 8. OÖ Holzbaupreises!

Hauptsponsor:



Sponsoren:



Partner:

