



Oberösterreichischer
Holzbaupreis

2016



Foto: Andreas Balon

Rudi Anschöber
Umweltlandesrat



Foto: FPÖ

LH-Stv.
Dr. Manfred Haimbuchner
Wohnbaulandesrat



Foto: Land OÖ

Max Hiegelsberger
Agrarlandesrat



Foto: Land OÖ

Dr. Michael Strugl
Wirtschaftslandesrat

Wichtigster Branchenevent im Land

Der 7. OÖ Holzbaupreis 2016 unterstreicht wiederum die große Bedeutung der Holzbauarchitektur und den hohen Stellenwert des Holzbaus in Oberösterreich. Das Land OÖ, der Möbel- und Holzbau-Cluster, die Landesinnung Holzbau OÖ, die Initiative proHolz OÖ und die Fachgruppe der Holzindustrie OÖ zeigen beim Holzbaupreis die beeindruckende Bandbreite des Schaffens der Architekten und Holzbaubetriebe im Land auf.

Der Werkstoff Holz ist vielseitig einsetzbar und erlaubt Ausführungen, die mit anderen Werkstoffen nur schwer realisierbar sind. Viele der eingereichten Holzbau-Objekte beeindruckten die Jury mit hochwertiger Architektur und holzbautechnisch hervorragend gelösten Details.

Wir danken allen Unterstützern und gratulieren zu den bemerkenswerten Leistungen!

Stolze Zahlen zum 7. OÖ Holzbaupreis

126 Gebäude wurden für den OÖ Holzbaupreis 2016 eingereicht.

603 Fotos und 629 Pläne wurden dafür am Onlinetool hochgeladen.

590 Kilometer legten die Juroren und das Organisationsteam auf der 2-tägigen Juryfahrt zurück.

16 Objekte wurden dabei im Detail besichtigt.

5 Auszeichnungen, 2 Sonderpreise und 1 Publikumspreis wurden vergeben.

51.531 Onlinevotes wurden zur Kür des Publikumspreises auf www.nachrichten.at abgegeben.

6 Koordinationstreffen und unzählige kleinere Meetings investierten die Organisatoren im Vorfeld.

165.000 Dokumentationen des 7. OÖ Holzbaupreises werden in Oberösterreich verteilt.



LIM DI Oskar Beer, Arch. DI Thomas Lechner, DI Sylvia Polleres, Univ.-Prof. Arch. Mag. Roland Gnaiger

Foto: MHC

Fazit des Juryvorsitzenden Roland Gnaiger zum OÖ Holzbaupreis 2016

Wenn man anlässlich der Juryfahrt Oberösterreich durchquert, schon am ersten Tag von Linz an die tschechische Grenze reist, um am Abend in Hallstatt zu landen (und sich dort freut, dass das innere Salzkammergut überhaupt und wahrscheinlich erstmalig in den Fokus dieser Auszeichnung rückt), dann erlebt man wieder einmal die Weite dieses Landes, die Fülle seiner Natur- und Kulturräume und die Vielfalt seiner Bautraditionen. Man erfährt aber auch schmerzlich, wie wir seit Jahrzehnten mit diesem Erbe umgehen, wie verständnislos wir daran weiterbauen, die Konturen und Strukturen der Dörfer auflösen und wie achtlos wir Flächen vergeuden. Dort, wo sich die Bevölkerungszahlen verdoppeln, versechsfachen sich die bebauten Flächen. Diese Regel haben meine Studierenden für Oberösterreich ermittelt. Erschrocken muss man ergänzen, dass sich im selben Verhältnis die allgemeine Bauqualität reduziert haben dürfte. Natürlich liegt die Schuld an dieser Entwicklung nicht beim Holzbau. Vielmehr zeigt sich, wie wichtig die mit dem Holzbaupreis geübte, ganzheitliche Qualität und umfassende kulturelle Verantwortung sind.

Zum 7. Mal wird dieser Preis vergeben. Seine Geschichte dokumentiert die 15 bis 20-jährige Holzbauentwicklung dieses Landes und belegt eine überzeugende Kontinuität. Viel wichtiger, als dass wir in diesem Zusammenhang regelmäßig Superlative beschwören, ist das Faktum, dass Holzbau im gebauten Alltag und in den Köpfen und Herzen der Menschen angekommen ist. Auch, dass sich das Wissen um seinen »Eigensinn« enorm erweitert hat und die herausragenden Beispiele das Mittelmaß mitanheben.

Schwierig ist und bleibt es für die Jury, dass sich im Laufe der Jahre die Zahl auszeichnungswürdiger Bauten einmal in dieser, dann wieder in jener Kategorie konzentriert, dass jedoch in jeder Kategorie nur ein Preis vergeben werden darf – und dann auch sollte. Noch schwieriger zu verstehen

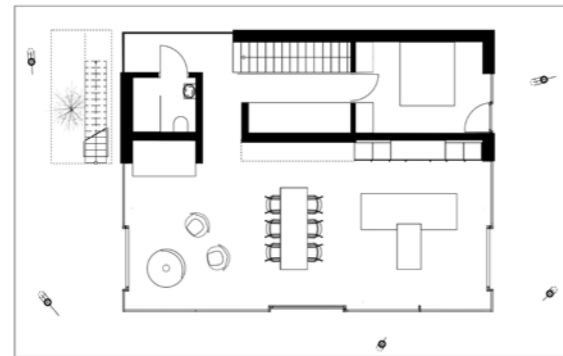
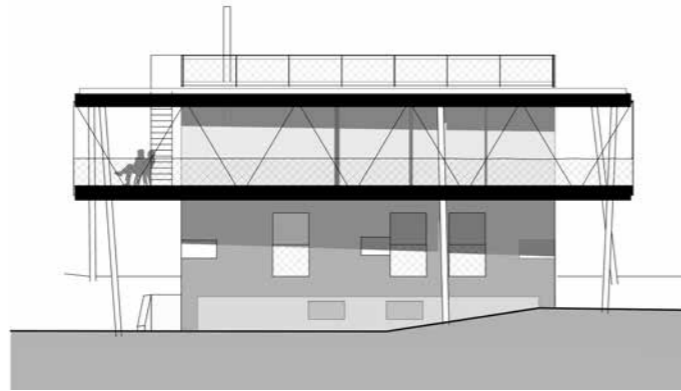
dürfte diese Vorgabe aber für jene Bewerber sein, die sich zu Recht eine Anerkennung erhofften und eine solche auch verdienen.

Mehr als erfreulich ist die Blutauffrischung, die der Holzbau aktuell vom unkonventionell gebauten Beispiel von Studenten erfährt – wenn auch außer Landes, diesmal in Afrika. Über ein derartiges Engagement wird der Nachwuchs verlässlicher für den Holzbau gewonnen als über Regeln und Normen. Zieht man aus der Juryreise weitere Schlüsse, so verfestigen sich ein paar Konstanten: Holzbau hat sich in öffentlichen und gewerblichen Bauten fest verankert, er holt im landwirtschaftlichen Bereich (endlich!) auf und ist fester Bestandteil des privaten Wohnbaus geworden. Der gemeinnützige und größer dimensionierte Wohnbau scheint jedoch dieses Thema ad acta gelegt zu haben. Das wird wohl mit jenem fatalen Missverständnis erklärbar sein, welches die Kosten nur bei der Errichtung erfasst und nicht in einer langfristigen und nachhaltigen Perspektive, schon gar nicht unter dem Qualitätsaspekt. Umso bedauerlicher ist daher, dass sich auch die vorliegende Broschüre auf das Wesen von Druckwerken beschränken muss, somit »nur« Bilder zeigen und in ein paar Texten erläutern kann. Denn Holzbau muss man mit allen Sinnen erfassen: Man muss über seine seidigen Wände fahren, die mitunter rauen Flächen ertasten, die Wärme des Bodens spüren, den Klang und Nachklang jedes Tons und Geräusches vernehmen – und man muss naturbelassene Holzbauten riechen. Mit dieser Erfahrung ausgestattete Nutzer brauchen keine Überzeugungsarbeit und Werbung mehr. Sie wissen, dass Holz in der Arbeit Konzentration vermittelt und sich im privaten Holzumfeld leichter Ausgleich und Ruhe finden lassen. Holzbau kann einer burnout-gefährdeten Gesellschaft und in einer hypernervösen Zeit Hilfe leisten. Am besten, Sie überzeugen sich anhand der vorliegenden Beispiele und in einer eigenen Begegnung selbst!



Foto: Walter Ebenhofer

Auszeichnung Wohnbauten, ein- und mehrgeschossig



Auftraggeber:
DI Erwin Prodingner und
Mag. Iris Kremser
Planung:
udo heinrich architekten
Holzbau:
Kreuzer Holzbau GmbH
Fotos: Kurt Kuball / Wien

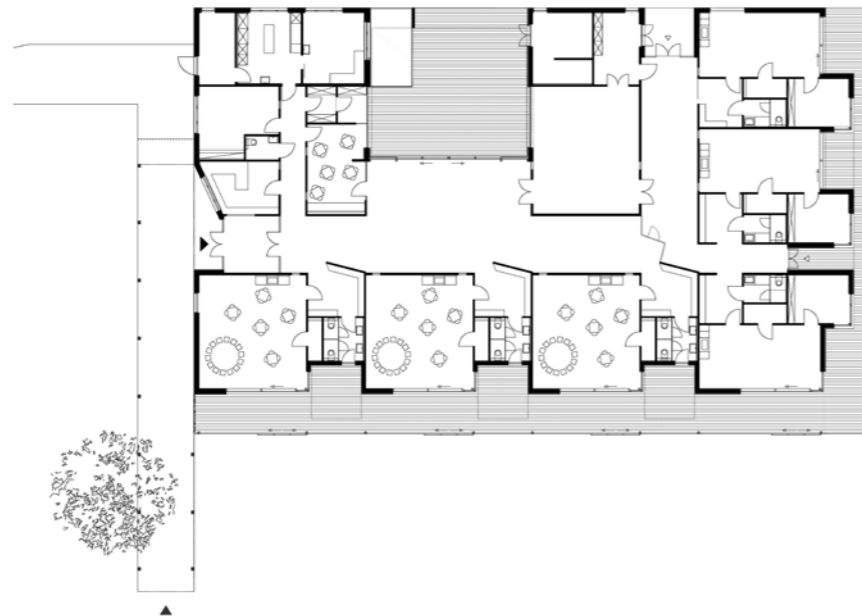
Wohnhaus a_m

Das Einfamilienhaus liegt am östlichen Ende des Mondsees in einer Hanglage und wurde als Holzrahmenbau ausgeführt. Durch die hohe Transparenz der Fassade im Obergeschoss erleben die Bewohner eine innige Verbindung von Innen- und Außenraum und genießen die herrliche Aussicht auf den See und die umliegende Berglandschaft. Speziell im Wohn-, Ess- und Kochbereich – ein einziger großzügiger Raum – herrscht durch die gewählten Holz- und Lehmputzoberflächen warme Wohnlichkeit. Durch die allseitig weiter nach

außen führende Zwischendecke und das weit auskragende Flachdach erfährt das Gebäude einerseits einen vorbildlich gelösten, konstruktiven Witterungsschutz und andererseits ergeben sich zwei großzügig überdachte, sehr einladende Terrassenaußenbereiche. Nach außen hin wird der Holzcharakter besonders in der hinterlüfteten Dreischicht-Lärchenfassade des Erdgeschosses deutlich. Auf eine sehr sorgfältige Verarbeitung speziell in der Einbindung der Fensterlaibungen und der Eckausführungen wurde viel Wert gelegt.



Auszeichnung öffentliche Bauten



Auftraggeberin:
Stadtgemeinde Marchtrenk
Planung:
Dornstädter Architekten ZT
GmbH
Holzbau:
Weißhaidinger Ingenieur-
Holzbau GmbH
Fotos: Wolfstudios, Leonding

Kindergarten V, Marchtrenk

Es ist schwierig genug in Marchtrenk, wo Gleichförmigkeit anstelle einer Hierarchie aus Straßen, Wegen und Plätzen steht, eine Adresse zu finden – und nochmals schwieriger ist es, eine Adresse zu bilden, einen Ort, der empfängt und ankommen lässt. Mit dem Kindergarten ist dieses Kunststück gelungen. Schon am Gehsteigrand werden die Besucher von einem weit ausladenden Vordach aufgenommen und in eine weite, lichte Halle hineingeführt, die in alle Richtungen Blick- und Raumbezüge herstellt und gleich einem Stadt- platz Wege vernetzt und den Teilbereichen

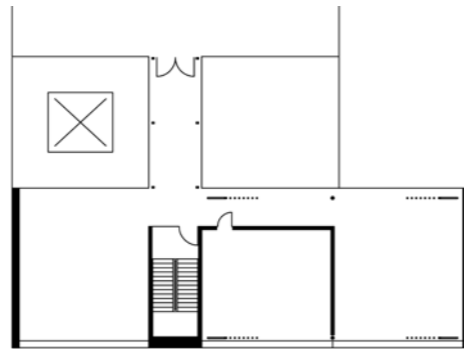
eine Mitte schenkt. Für die helle, nahezu elegante Grundstimmung des ganzen Hauses sind die Holzoberflächen verantwortlich, die man erst beim genauen Hinsehen als das rohe, in die Tiefe reichende Schichtholz der massiven Konstruktion identifiziert. Angesichts des reichhaltigen Angebots an unterschiedlichen Außenräumen, die innerhalb einer kompakten Baukörperumrisslinie liegen, ist es erstaunlich, mit welcher unaufgeregten Sicherheit sich dieses Bauwerk präsentiert und in konfuser Umgebung einen unverwechselbaren Ort erschuf.



Auszeichnung gewerbliche und landwirtschaftliche Bauten



Auftraggeberin:
Bundesimmobiliengesellschaft mbH
Planung:
riccione architekten
Holzbau:
Weißhaidinger Ingenieur-Holzbau GmbH
Fotos: Stefan Öhlinger



HTBLA Hallstatt Bauteil Werkstatt W3

Das Werkstattgebäude der HTBLA ist ein Musterbeispiel für eine Hybridbauweise. Differenzierte Anforderungen aus funktionaler, städtebaulicher und konstruktiver Sicht werden bei diesem Projekt in einem schlüssigen Gesamtkonzept gelöst, welches darüber hinaus als Anschauungsobjekt für die dort auszubildenden Schülerinnen und Schüler dient.

Auf einem aus Stahlbeton errichteten Sockel kommt der 2-geschossige Holzbau in Brettsperrholz zu liegen, der durch seine Auskrugung den

Vorbereich der Bootsbauhalle stützenfrei überdeckt und somit nach außen funktional erweitert.

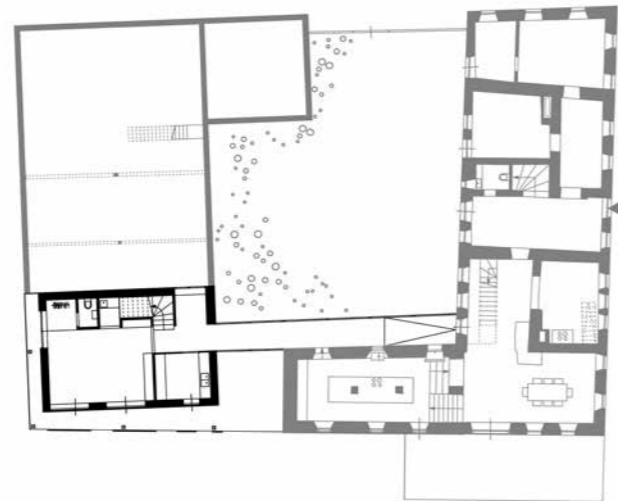
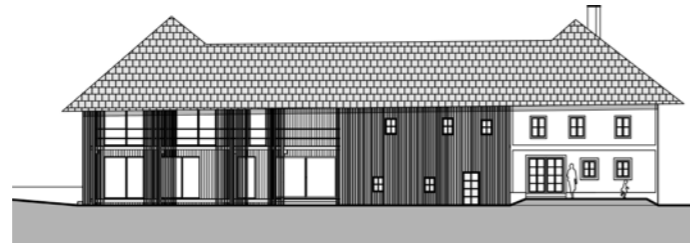
Mittels sichtbarer und nachvollziehbarer Konstruktionsprinzipien (Stahlteile als Zugelemente) generiert das Gebäude in seiner Gesamtheit eine überzeugende Atmosphäre, dessen konsequente Haltung bis hin zur sichtbaren Installationsführung im Innenraum als positives Beispiel für eine kostenbewusste und identitätsstiftende Mischbauweise darstellt.



Auszeichnung Umbauten, Zubauten und Sanierungen



Auftraggeberin:
Familie K.
Planung:
Moser und Hager Architekten
Holzbau:
Holzbau Hurth GmbH &
Co KG
Fotos: Mag. Martina Egger



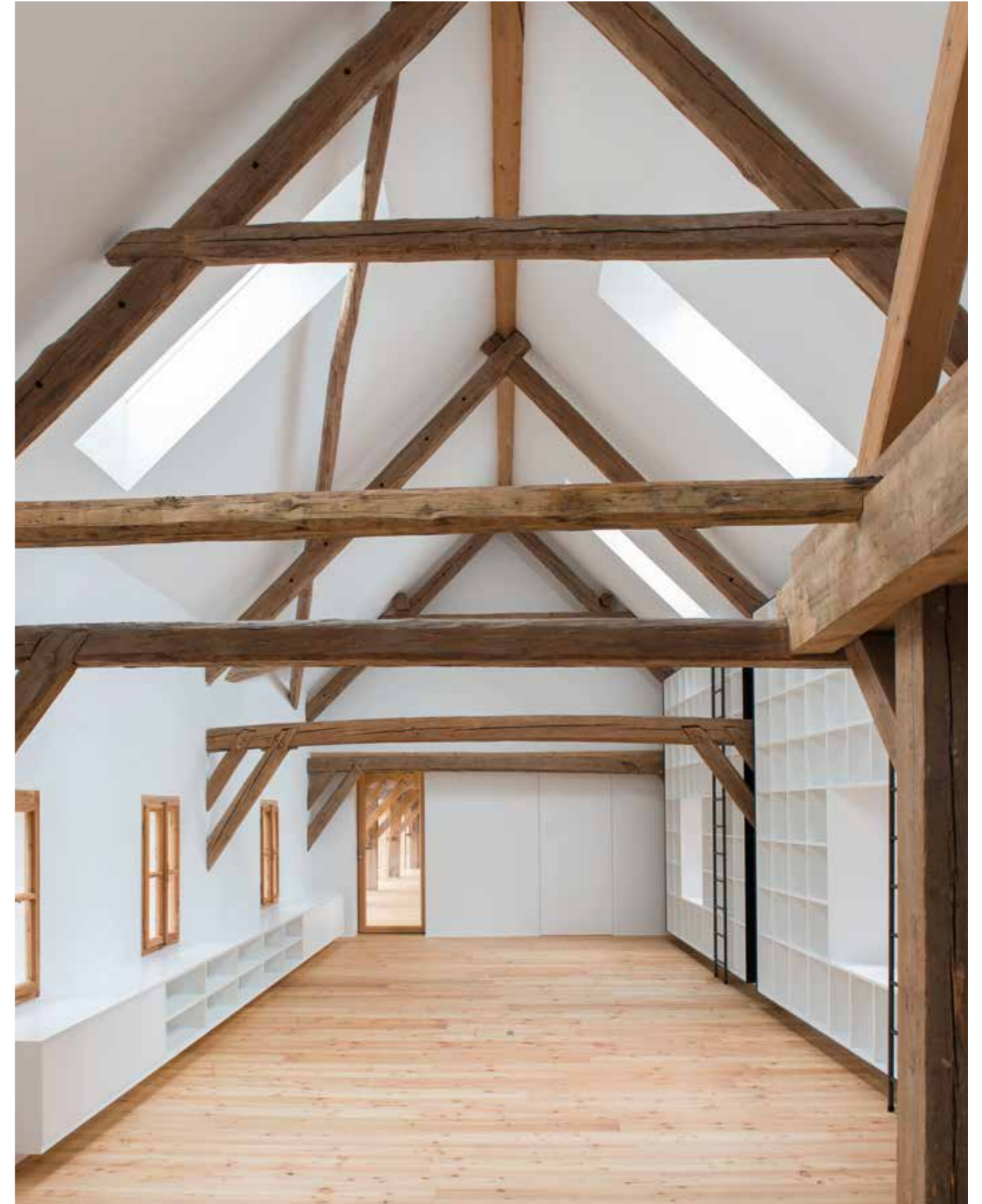
Hof O.

Der Hof O. war in seiner ursprünglichen Typologie ein Dreiseithof und wuchs in verschiedenen Ausbaustufen in der Vergangenheit zu einem Einspringerhof zusammen.

Ziel war es, den ursprünglichen Charakter des Altbestands wiederherzustellen und gleichzeitig mehr Wohnraum zu schaffen, der dem heutigen Stand der Technik speziell hinsichtlich der Gebäudehülle und der Energieversorgung entspricht.

Besser als hier konnte diese Aufgabe kaum umgesetzt werden. Sehr behutsam wurde mit der Freilegung alter Bausubstanz und der Einbindung des Neubaus in den

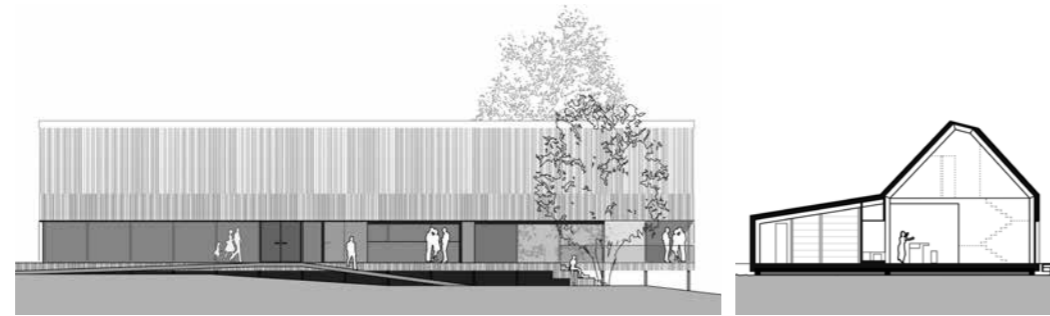
Altbestand umgegangen. Die Raumerweiterung wurde zur Gänze in die historische Holzkonstruktion der ehemaligen Tenne eingefügt. Bestechend dabei ist die komplexe Qualität der Detaillösungen, die sich in einer scheinbar handwerklichen Einfachheit auf das Wesentliche reduzieren. Die durchgängige Gestaltung der Räume samt ihrer Einrichtung ist Ausdruck höchster Sorgfalt und ergibt eine außergewöhnliche Raumqualität. Der Hof selbst kommt trotz der Verwendung moderner Elemente, wie z.B. des gläsernen Verbindungsgangs, einem abgerundeten Ensemble gleich.



Auszeichnung außer Landes



Auftraggeberin:
Ruppaner Brauerei OHG
Planung:
Biehler Weith Associated
Building Design Projects
Architekten
Holzbau:
WIEHAG GmbH
Fotos: González



Neubau Restaurant Strandbad Wallhausen

Der in seiner Charakteristik sehr markante Bau in einem neuen Strandbad am Bodensee überzeugt nicht nur in seiner städtebaulichen Aufgabe als Landmark am Ortseingang der Gemeinde Wallhausen, sondern auch als hervorragendes Beispiel eines modernen, konstruktiv durchdachten Holzbaus. Auf einem zum Teil erdberührten Sockelgeschoss in Stahlbeton entwickelt sich der Holzbau über eine im Inneren sichtbare Tragstruktur in Form von differenzierten Raumsequenzen in die Höhe. Durch das

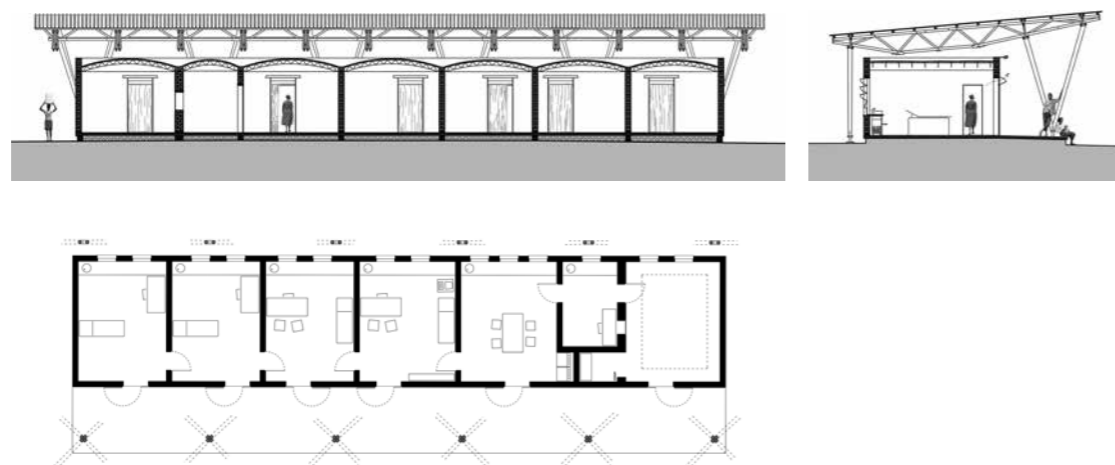
elegant ausformulierte Fachwerk im Bereich des Restaurants, welches sich über einen Luftraum bis hin zum Oberlicht als höchsten Punkt entwickelt, generiert der Gastraum eine sakral anmutende und vor allem identitätsstiftende Atmosphäre. Im Außenbereich unterstreicht der Einsatz von silbergrau patinierten Holzschindeln aus Eiche an den Wand- und Dachflächen die konsequente architektonische Haltung in Kombination mit einem vorbildhaften Umgang und Einsatz des Materials Holz.



Sonderpreis studentisches Holzbau-Engagement



Auftraggeber:
Verein Osttirol für
Jalimo/Mondikolok eV
Planung:
ARGE Christoph Lachberger
und David Kraller
Holzbau:
ARGE Christoph Lachberger
und David Kraller
Fotos: Christoph Lachberger &
David Kraller



Healthcare-Centre Mondikolok

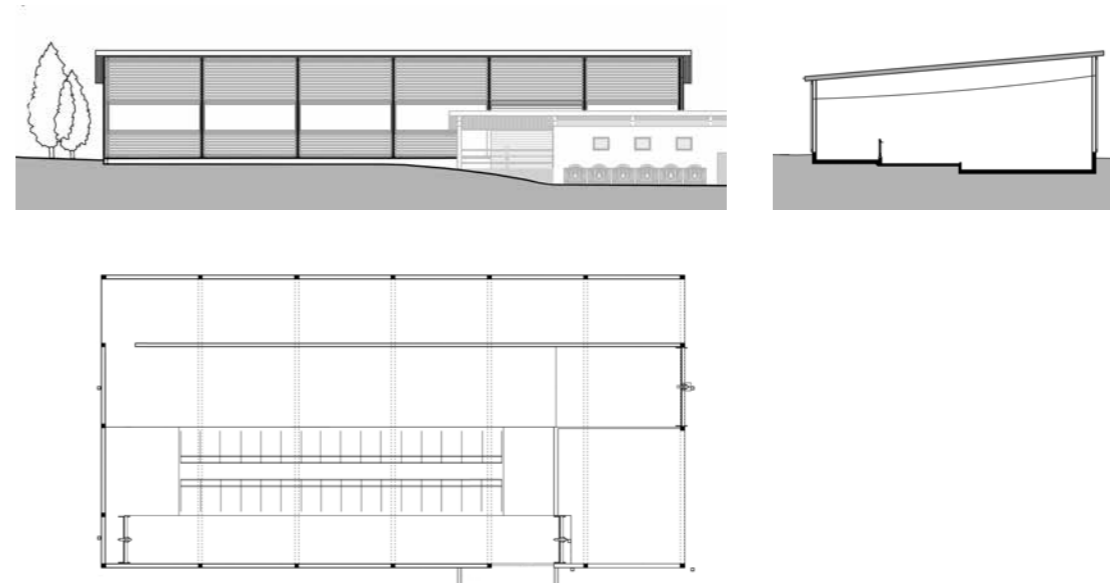
Dieser Bau einer Gesundheitseinrichtung im Südsudan verdankt seine Existenz studentischem Engagement auf höchstem Niveau. Die scheinbare Einfachheit der Konstruktion und der klare Umgang mit den natürlichen, vor Ort vorkommenden Materialien zeigen uns, wie reduziert man bauen kann.

Die Dächer bilden einen großflächigen Schattenspender für die darunterliegenden Lehmhütten und sind durch mehrere schräg gestellte Stützen, die jeweils gruppenweise an einem Fußpunkt zusammengefasst sind, auf Punktfundamenten aufgelagert. Am unteren Ende sind die Stützen mit einem „Termite Shield“ versehen, welches

eine schwer zu überwindende Barriere für die flugunfähigen Termiten darstellt. Die Deckenträger sind als Rundholz-Fachwerkträger ausgeführt, die Decke wurde als Lehm-Stahl-Verbunddecke hergestellt.

Bei der Realisierung im Jahr 2013 wurde auf eine enge Zusammenarbeit zwischen den österreichischen Projektbeteiligten, den lokalen Projektpartnern, Facharbeitern und Helfern vor Ort Wert gelegt – diese fruchtbare Zusammenarbeit und der Wissenstransfer in beide Richtungen zeigen sich im präsentierten Resultat, zu dem wir den engagierten Studenten herzlich gratulieren.

Sonderpreis effizienter Holzbau



Auftraggeber:
Markus Hackl
Planung:
Singer Bau GmbH
Holzbau:
Rubner Holzbau GmbH
Fotos: Land OÖ

***** Q-Hotel

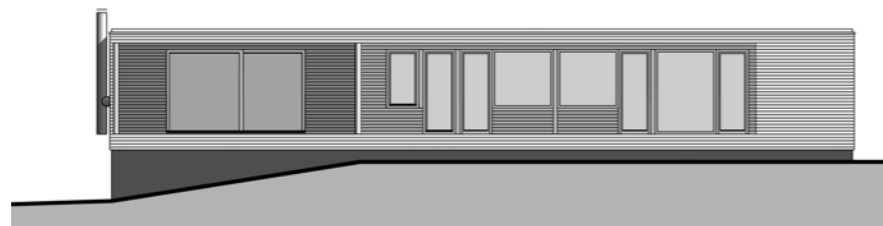
Das 5-Sterne-Q-Hotel zeigt, wie effizient Holz eingesetzt werden kann. Die gesamte „Wertschöpfungskette Holz“ präsentiert sich in diesem Bau: die Forstwirtschaft, die Holzverarbeitende Industrie und die Holzbau-Meister. Es ist vorbildlich, dass in landwirtschaftlichen Gebäuden Holz – unser heimischer und regionaler Baustoff – eingesetzt wird. Das statische Konzept ist klar und einfach, die gesamte Tragkonstruktion wirkt luftig und leicht. Es wird die gesamte Fläche stützenfrei mit Holzleimbändern überspannt, dies lässt eine uneingeschränkte Nutzung der gesamten Laufstallfläche

zu. Die einzelnen Bereiche für das Liegen, Fressen und Trinken sind großzügig ausgebildet und mit landwirtschaftlichen Geräten gut zu bearbeiten. Die vertikalen Außenflächen sind mit Windschutzsystemen versehen, welche eine optimale Belüftung ermöglicht und als Windschutz dienen. Eine Belüftung kann mit Frischluftzufuhr von oben oder unten gewährleistet werden. Eine Erweiterung des bestehenden Baus ist jederzeit möglich. Diese Möglichkeit ist an der Westseite bereits vorbereitet. Das 5-Sterne-Q-Hotel bereitet seinen Bewohnern sichtlich Freude.

Publikumspreis



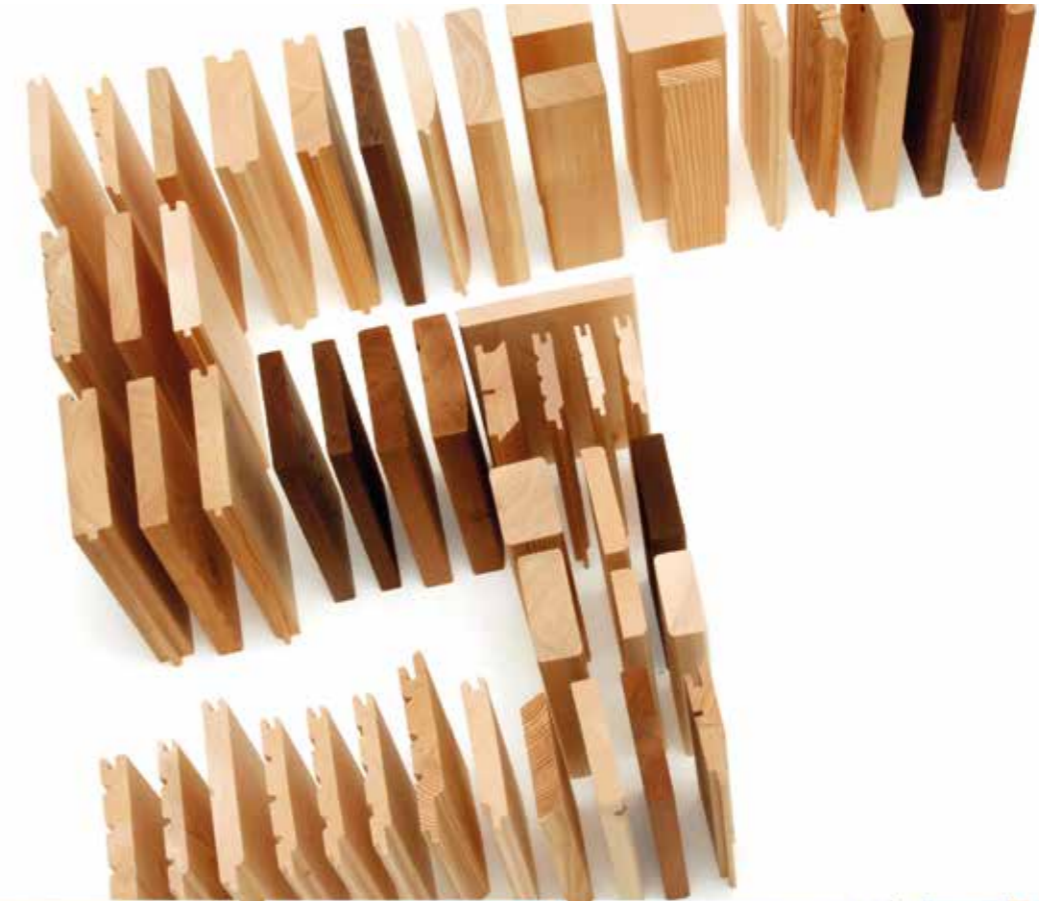
Auftraggeberin:
Familie Gabriele und
Harald Steinkellner
Planung:
transformatorGESCHICHTEN
Ager Obergottsberger
Architektur GmbH
Holzbau:
Buchner GmbH
Foto: Buchner GmbH



Das Haus im Grünen

Das Objekt zeichnet sich durch optimale Nutzung des Baugeländes aus. Die leichte Hanglage wurde in den Baukörper aufgenommen, sodass sich der Wohnbereich völlig „ebenerdig“ gestaltet. Zugang sowie Büro und Arbeitsräume befinden sich im Untergeschoss, bündig mit dem Straßenbereich. Sichtbares Holz ist bei diesem Objekt das dominierende Gestaltungselement. Die komplette Fassade wurde bis hin zum Flachdach mit Lärchenholz ausgeführt – ebenso wie der überdachte Terrassengang.

Der Übergang vom Wohnbereich zum Garten wird so natürlich beschattet und bildet einen witterungsunabhängigen Freibereich. Alle Vorzüge des modernen Holzbaus konnten bei diesem Objekt genutzt werden. Die zeitgemäße Architektur ließ einen hohen Vorfertigungsgrad im Werk von Buchner zu. Die rasche Hausmontage kam der Baufamilie ebenso entgegen wie die trockene Holzbauweise mit bezugsfertigen Räumen schon wenige Wochen nach Abschluss der Baustelle.



Wohnen



Garten



Fassade



Bauen

Seca Holzindustrie

Ihr Partner mit *Profil*

www.seca.at



Nominierung Wohnbauten, ein- und mehrgeschossig

Landwirtschaftliches Anwesen Aichinger

Auftraggeber:
DI Gerald Aichinger
Planung:
Architekten Luger & Maul ZT GmbH
Holzbau:
Obermayr Holzkonstruktionen GmbH
Foto: Walter Ebenhofer



Nominierungen gewerbliche und landwirtschaftliche Bauten

HTBLA Hallstatt Bauteil Holzlager

Auftraggeberin:
Bundesimmobiliengesellschaft mbH
Planung:
riccione architekten
Holzbau:
Weißhaidinger Ingenieur-Holzbau GmbH
Foto: Stefan Öhlinger



Nominierungen öffentliche Bauten

Musikpavillon Bad Ischl

Auftraggeberin:
Immobilien Bad Ischl GmbH & Co KG
Planung:
TWO IN A BOX – Architekten ZT GmbH
Holzbau:
Brandl Baugesellschaft mbH
Foto: Simon Bauer



Messehalle 21

Auftraggeberin:
Holding Wels GmbH
Planung:
Benesch/Stögmüller ZT GmbH
Holzbau:
Brüder Resch Hoch- und Tiefbau GmbH & Co KG
Foto: Andrew Phelps

HTBLA Hallstatt Bauteil Theorie

Auftraggeberin:
Bundesimmobiliengesellschaft mbH
Planung:
riccione architekten
Holzbau:
Brandl Baugesellschaft mbH
Foto: Stefan Öhlinger



Nominierung außer Landes



Studentenheim mit 40 Heimplätzen in Aspern

Auftraggeberin:
Wohnbauvereinigung für Privatangestellte
Gem. GmbH
Planung:
F2 Architekten ZT GmbH
Holzbau:
Obermayr Holzkonstruktionen GmbH
Foto: Daniel Hawelka

Hand aufs Holz!

Impulse für den Möbel- und Holzbau.



Foto: MHC

Der Möbel- und Holzbau-Cluster (MHC) der OÖ Wirtschaftsagentur Business Upper Austria ist ein branchenübergreifendes Netzwerk zur Stärkung der Innovationskraft und Wettbewerbsfähigkeit der Unternehmen. Der MHC ist in den Bereichen Möbel und Holzbau sowie für deren Zulieferer, spezialisierte

Dienstleister, Aus- und Weiterbildungsinstitutionen und Forschungseinrichtungen aktiv. Ziel ist es, die rund 255 Partner kooperativ zu vernetzen und gemeinsame Projekte zu initiieren.

Ihr Unternehmen hat viel Potenzial

Gemeinsam mit dem Möbel- und Holzbau-Cluster kann

dieses Potenzial gehoben werden. Das Netzwerk des MHC fungiert als Treiber, um innovative Ideen gemeinsam umzusetzen. Fortschritt entsteht durch Kooperation mit dem richtigen Förderinstrumentarium. Über 105 Projekte mit mehr als 300 Partnern wurden so vom MHC bereits zum Erfolg geführt. 325 Veranstaltungen mit 12.500 Teilnehmern boten zudem vielen Mitgliedern eine Plattform zur erfolgreichen Vernetzung mit Experten und Branchenkennern.

terpartner werden vom MHC auch in den Bereichen Markenpräsenz, Öffentlichkeitsarbeit, Messeplanung sowie bei den für das jeweilige Unternehmen geeignetsten Werbetätigkeiten unterstützt.

Heute noch Impulse im Möbel- und Holzbau setzen!

Der MHC informiert über die neuesten Trends und Entwicklungen und bietet Zugang zu ausgewähltem Experten-Know-how.

Kontaktieren Sie uns, wir unterstützen Sie gerne!



Foto: MHC

Der MHC blickt über den Tellerrand

Internationalisierung steht ebenso im Fokus des Cluster-netzwerkes. Der MHC unterstützt seine Partner bei der Eröffnung neuer Geschäftsfelder und schafft individuelle Zugänge zu neuen Märkten. Studienreisen ermöglichen den Clusterpartnern dabei einen neuen Blick auf verschiedenste Branchenthemen außerhalb der Region und in Österreich. Einzelne Projekte und Clus-

Möbel- und Holzbau-Cluster

Business Upper Austria
– OÖ Wirtschaftsagentur GmbH
Hafenstraße 47-51
Bauteil B, 4. OG
4020 Linz
E: mhc@biz-up.at
W: www.m-h-c.at
T: +43 (0)732-79810-5137
F: +43 (0)732-79810-5130



„Die Herausforderungen im Möbel- und Holzbau steigen ständig und nur, wer sich diesen positiv stellt, wird auch morgen die Zukunft erfolgreich mitgestalten. Wir setzen mit unseren Partnerbetrieben neue Impulse und machen mit maßgeschneiderten Prozessen die Unternehmen fit für morgen.“

Nutzen Sie die Chancen und Synergien, die Ihnen unser Wissens- und Kooperationsnetzwerk bietet!

Erich Gaffal, Cluster-Manager MHC

Foto: MHC

Mit Holz bauen

J. u. A. Frischeis, Zentraleuropas größter Holzhändler, setzt als Holzbauspezialist auf die qualitativ hochwertigen Produkte aus dem Hause AGROP NOVA. Ob Wand- oder Deckenelemente, 3-Schichtplatten, Statik- oder Akustikelemente – die Vorteile der Produkte sind beeindruckend. Es werden höchste Standards bei Oberflächenqualität, Schallschutz und Bauphysik gelebt. Frischeis gibt dazu bautechnische Unterstützung bei der Objektplanung. Eine Partnerschaft, auf die man bauen kann.

J. u. A. Frischeis Gesellschaft m.b.H.
Prinz-Eugen-Straße 13, 4020 Linz
www.frischeis.at

QUALITÄT BEI FRISCHEIS:
BAUSYSTEME AUS MASSIVHOLZ

H O L Z I S T U N S E R E W E L T

Lehmputz neu gedacht.

alema ist Lehmputz in seiner natürlichsten Form und steht für Gesundheit. Als Nassmörtel im Silo geliefert, verarbeitet von Profis – sicher, zuverlässig von Anfang an. Und alema kann die Luftfeuchtigkeit besser ausgleichen als alle anderen Baustoffe, um ein einzigartiges Wohlfühlklima zu schaffen. Einfach Freude am Leben, Freude am eigenen Heim. Dafür steht alema. Zuhause im Lehm. alema.at

Zuhause im Lehm

Holzbau hat einen Meister

Der Holzbau-Meister ist Ihr zentraler Ansprechpartner in allen Bereichen des Holzbaus.

Der Holzbau-Meister plant, fertigt und errichtet Bauwerke und Konstruktionen aus Holz. Die Bandbreite der Objekte, die er aus Holz herstellt, reicht vom Einfamilienhaus bis zum mehrgeschossigen Wohnbau, vom Gemeindezentrum bis zum großvolumigen Industriebau. Der OÖ Holzbaupreis 2016 hat die handwerkliche Qualität der Holzbaubetriebe eindrucksvoll aufgezeigt.

Die OÖ Holzbau-Meister kennen die Eigenschaften ihres Holzes sehr genau und wissen, damit umzugehen. Ihre Gebäude und Konstruktionen bleiben lange Zeit erhalten und werden höchsten Anforderungen gerecht.

Holzbau-Meister: Befugnis zur Bauplanung und Bauführung

Professionelle Bauplanung verhindert, dass sich Fehler einschleichen, die unnötiges Geld kosten können. Der Holzbau-Meister plant und



V. l.: Geschäftsführer Dr. Markus Hofer und Holzbau-Landesinnungsmeister Richard Hable
Foto: WKO



Holzbau-Meister fertigen Holzkonstruktionen im Werk millimetergenau vor.
Foto: Markus Kastner



schaftlich als auch in der Praxis unzählige Male bewiesen!

baut jedes Objekt nach modernsten technischen und ökologischen Maßstäben.

Wussten Sie, dass ...

... Holz im Brandfall eines der sichersten Baumaterialien überhaupt ist? Denn: Holz brennt langsam, berechenbar und kontrolliert.

... die Holzbauweise aufgrund der Leichtigkeit des Materials auf schlecht tragfähigem Baugrund besonders gut geeignet ist?

... Wandkonstruktionen aus Holz hervorragend dämmen und schlanker als vergleichbare mineralische Wandaufbauten sind?

... Holzfassaden keinen chemischen Schutz brauchen? Holz ist gegen Witterungseinflüsse resistent. Die Ent-

scheidung für einen Anstrich fällt ausschließlich aus optischen Gründen.

... Sie einen mineralischen Bau mit Holz sanieren können? Sie können dadurch den Heizwärmebedarf um bis zu 90 Prozent reduzieren.

... Holzoberflächen wesentlich zu einem angenehmeren Raumklima beitragen? Holz hat die Fähigkeit, Feuchtigkeit aufzunehmen und sie bei trockener Luft wieder abzugeben. Dadurch haben Holzbauten ein ausgeglichenes Raumklima.

... Holz die Luftqualität verbessert, weil es Schadstoffe aus der Atemluft aufnimmt?

... Holzbauten aufgrund der Materialeigenschaften besonders erdbebensicher sind? Das wurde sowohl wissen-

... ein Festmeter Holz eine Tonne CO₂ speichert?

... alle 3 1/2 Minuten in Oberösterreich so viel Holz zuwächst, dass damit ein Einfamilienhaus errichtet werden könnte?

... in Oberösterreich jährlich fast fünf Millionen Festmeter Holz nachwachsen, wovon nur ein Teil genutzt wird? Etwa ein Viertel verbleibt im Wald und vergrößert den Bestand.

Landesinnung Holzbau OÖ

Hessenplatz 3
4020 Linz
T: +43 (0)5-90909-4115
E: gewerbe1@wkoee.at
W: wko.at/ooe/holzbau



Holz Reisecker
Säge- Hobel- KVH Werk

GENIAL LEBEN MIT HOLZ

Mit und KVH - vom Heimischen Wald für das Qualitäts-Holz-Haus

HOLZ REISECKER GMBH & CO. KG
Frahm 4 | A-5273 Roßbach | Tel. 07755 5330 | Fax 07755 5330 4 | info@holz-reisecker.at | www.holz-reisecker.at

WÜRTH

WIR VERBINDEN DESIGN UND TECHNIK.

www.wuerth.at

ISOVER
SAINT-GOBAIN

ISOVER ULTIMATE – Die Hochleistungs-Mineralwolle

Maximaler Brand-, Wärme- und Schallschutz bei minimalem Gewicht!

- Brandverhalten wie Steinwolle
- Hervorragende Dämmeigenschaften ab $\lambda_D = 0,032$ W/mK
- Bis zu 50% leichter als herkömmliche Steinwolle
- Hohe Komprimierbarkeit und beste Klemmfähigkeit

www.isover.at

Dämmen mit Komfort.

Innovative Holzprodukte aus Oberösterreich

Die Holzindustrie als starker regionaler Partner entlang der Wertschöpfungskette Holz.

In der Fachgruppe Holzindustrie sind in Oberösterreich 330 Unternehmen aus den Berufszweigen Bau, Möbel, Säge und Sportartikel vereint. Mit 6.100 Beschäftigten ist die Branche ein wesentlicher Arbeitgeber in allen Regionen Oberösterreichs. 2015 wurde von den Mitgliedsbetrieben ein Produktionswert von 1,3 Milliarden Euro erreicht. „Die Holzindustrie gehört mit diesen wirtschaftlichen Daten zu den führenden Industriebranchen in unserem Bundesland. Auch im Bundesländervergleich zählt die OÖ Holzindustrie zu den führenden Regionen“, betont Ferdinand Reisecker, Obmann der Fachgruppe Holzindustrie der WKO Oberösterreich, die Bedeutung der Branche.



V. I.: Obmann Ferdinand Reisecker und Geschäftsführer Simon Steidl

Foto: WKOÖ

Sägeindustrie als Nahversorger

Den größten Anteil der Mitglieder in der Branche trägt die Sägeindustrie mit rund

270 Unternehmen bei. Diese sind insbesondere im ländlichen Raum wichtige Partnerin der Wertschöpfungskette Holz bei der Be- und Verarbeitung von Schnittholz. „Sägebetriebe und ihre Kunden stehen aber neben der klassischen Schnittholzproduktion auch für die Weiterverarbeitung von Holzprodukten und die Veredelung des Werkstoffes. Dadurch lässt sich der Wert des Holzes entlang der Wertschöpfungskette noch beträchtlich steigern“, so Reisecker. Die Produkte kommen in vielen Bereichen, wie z. B. im Holzbau, Möbelbau, Innenausbau oder in der Gartengestaltung, zum Einsatz.

Möbelland Oberösterreich
Oberösterreich ist ein Möbelland – erreicht die Möbelindustrie innerhalb der

OÖ Holzindustrie doch einen Branchenanteil von rund 50 Prozent. Auch im Bereich Küchen ist Oberösterreich federführend. Ein Großteil der namhaften Küchenhersteller Österreichs hat hier ihren Sitz. Die Präsenz der OÖ Holzindustrieunternehmen im internationalen Umfeld ist mit einem Exportanteil von 35 % (Tendenz steigend) ebenfalls beachtlich.

Holzindustrie bietet geniale Holzjobs

Junge Menschen, die einen interessanten und modernen Arbeitsplatz suchen, sind in der Holzindustrie genau richtig, denn die innovativen Betriebe der Branche bieten Berufsmöglichkeiten, die sich in den letzten Jahren zu Hightech-Jobs entwickelt haben. Ein Ausbildungsbetrieb ist in fast jeder Region in OÖ gleich in der Nähe, ein Kontakt bei der Lehrstellensuche lohnt sich.

Weitere Informationen zur OÖ Holzindustrie sowie die Kontaktdaten der Betriebe sind bei der Fachgruppe Holzindustrie der WKO Oberösterreich erhältlich:

Fachgruppe der Holzindustrie

Hessenplatz 3
4020 Linz
T: +43 (0)5-90909-4211
F: +43 (0)5-90909-814211
E: industrie1@wkoee.at

fachgruppe der
holzindustrie



Foto: protholz

leitz
Wir formen die Zukunft

Effizienzsteigerung durch Werkzeug-Know-how

Die Markt- und Wettbewerbs Herausforderungen verlangen Leistungsstärke. Leitz bietet Partnerschaft, technologieführendes Werkzeug-Know-how mit drei Bausteinen für Ihren Erfolg:

- Innovative Werkzeugsysteme
- Toolmanagement maßgeschneidert
- Vorbildlicher Service, absolut zuverlässig, immer in Kundennähe

Leitz GmbH & Co. KG
Leitzstraße 80
4752 Riedau, Austria
Tel. +43 7764 8200-0
Fax +43 7764 8200-111
office.riedau@leitz.org
www.leitz.at

SPARKASSE
Oberösterreich
Was zählt, sind die Menschen.

IMPULSGEBER.
FÜR UNS ZÄHLEN DIE REGION UND DIE MENSCHEN, DIE HIER IHRE ZUKUNFT GESTALTEN.

Maximilian Pointner Vorstandsdirektor
Herbert Walzhofer Vorstandsdirektor
Dr. Michael Rockenschaub Vorstandsvorsitzender

Mit Holz setzen wir ein Zeichen für den Umweltschutz.

Stora Enso CLT (Cross Laminated Timber) hat im Vergleich zu anderen Baumaterialien wie Stahl oder Beton den kleinsten CO₂-Fußabdruck und nutzt mit Holz einen nachwachsenden Rohstoff, der wieder und wieder verwendbar ist.

rethink.
storaenso

Mehr zum nachhaltigsten und modernsten Baustoff auf www.clt.info und www.facebook.com/StoraEnsoLivingRoom

Gesund wohnen im Holz

Oft liegt das Gute ganz nah. So ist es auch beim Holz.



Fotos: Volker Wortmeyer, LP architektur

Im Umfeld von Holz fühlen wir uns einfach wohl.

Fast die Hälfte der oberösterreichischen Landesfläche ist mit Wald bedeckt. Jedes Jahr wachsen in den heimischen Wäldern etwa 5 Millionen Kubikmeter Holz nach. Derzeit wird nur ein Teil des Zuwachses genutzt. Etwa ein Viertel bleibt im Wald und vergrößert den Bestand. Seit den 1950er-Jahren ist der Wald in Oberösterreich um

42.000 Hektar gewachsen, das ist die vierfache Fläche der Landeshauptstadt Linz.

Was liegt also näher, als Holz auch als Baumaterial für das eigene Haus einzusetzen? In puncto Ökologie ist Holz als nachwachsender Baustoff natürlich top. Daneben sprechen viele weitere Gründe für Holz.

Behaglich und wärmedämmend

Der Dämmwert von 10 cm Massivholz entspricht etwa 160 cm Stahlbeton. U-Werte unter 0,10 W/m²K sind bei Holzwänden keine Seltenheit. Neben den geringen Heizkosten sorgt die gute Wärmedämmung auch für höhere Oberflächentemperaturen der Außenwände. An eine warme Wand lehnt man sich nicht nur gerne an, sie schafft auch ein behagliches Wohnklima.

Langlebig und sicher

Holzhäuser müssen so ausgeführt werden, dass sie bei entsprechender Nutzung und Instandhaltung mindestens 100 Jahre halten. Jahrhundertalte Blockhäuser, Dachstühle und andere Holzkonstruktionen zeigen, dass viel längere Lebensdauer-Perioden möglich sind. Im Brandfall ist Holz durch seinen konstanten Abbrand berechenbar. Eine Kohleschicht schützt den unbeschädigten und tragfähigen Kern.

Gut für die Pumpe

Im Umfeld von Holz fühlen wir uns einfach wohl. Dieses gefühlte Wohlbefinden wurde auch wissenschaftlich untersucht. Dabei wurde festgestellt, dass Schülerinnen und Schüler in Massivholzklassen entspannter sind. Ihr Herz muss im Schnitt um 8.000 Schläge pro Tag weniger ar-

beiten. Auch in der Nacht erholen sich Schülerinnen und Schüler aus Holzklassen deutlich besser.

Möchten Sie besonders gelungene Beispiele für Holzbauten entdecken? Möchten Sie mehr über den genialen Baustoff Holz erfahren? Dann nutzen Sie unser Webangebot:

Infos zu Forst und Holz in OÖ www.proHolz-ooe.at

Onlinepublikationen www.proholz.at/shop

Gratis-Abo Magazin Zuschnitt www.zuschnitt.at

Bauteilkatalog online www.dataholz.com

pro:Holz

Oberösterreich



V. l.: Geschäftsführer Dr. Markus Hofer und proHolz-Obmann Georg A. Starhemberg

Foto: proHolz

ADLER Lignovit Terra.
Im Gleichgewicht mit der Natur.

ADLER Lignovit Terra ist ein Holzöl, das speziell für umweltbewusste Bauherren entwickelt wurde. Es ist frei von Lösemitteln sowie chemischem Holzschutz. Damit sorgt Lignovit Terra für ein angenehmes natürliches Wohnklima. Dank integriertem Wasserschutz ist es auch bestens für den Außenbereich geeignet. Mit der großen Farbtonvielfalt sind zudem Ihren gestalterischen Wünschen keine Grenzen gesetzt.

Nähere Informationen:
richard.moelk@adler-lacke.com
Tel. +43/(0)5242/6922-384
www.adler-lacke.com

ADLER
In unseren Adern fließt Farbe.

altholz
...aus Freude am Original!

Altholz, in ihrem gewünschten Bearbeitungszustand.

Rohware - Wandverkleidung - 3-Schicht Platten - Böden - Tischplatten - Türen

Baumgartner & Co GmbH, Kremsstraße 16, A-4553 Schlierbach, baumgartner@altholz.net, +43 (0) 7582 81 654 www.altholz.net

SIHGA
www.sihga.com

HÖCHSTE BESTÄNDIGKEIT.
Jahrzehntejahre Qualität aus Österreich!

Der größte Spezialist für Befestigungstechnik im Holzbau

Fassade Terrasse Holzbau Wasserbau

KLH

MADE FOR BUILDING
BUILT FOR LIVING

KLH MASSIVHOLZ GMBH
8842 Teufenbach-Katsch | Katsch/Mur 202 | Tel. +43 (0)3588 8635 0
office@klh.at | www.klh.at

Kooperation bringt´s

Innovative Ideen gemeinsam umsetzen

Die Initiierung und Begleitung von firmenübergreifender Zusammenarbeit ist seit jeher ein Schwerpunkt des Möbel- und Holzbau-Clusters (MHC). Über 105 Clusterkooperationsprojekte (CKP) mit insgesamt 325 beteiligten Unternehmen hat der MHC in den vergangenen 15 Jahren bereits initiiert, unterstützt oder abgewickelt.

Was und wer wird gefördert?

Gefördert wird Ihre Idee, die Sie im Rahmen einer Kooperation mit mehreren Unternehmen realisieren. Um die

Förderung von max. € 30.000 pro Unternehmen zu lukrieren, muss eines der mindestens drei kooperierenden oberösterreichischen Unternehmen ein KMU sein.



Stephan Hölzl, Projektmanager MHC

Foto: MHC

„Ziel ist es, die Innovationskraft und Wettbewerbsfähigkeit der Branche durch Kooperation zu stärken“, sagt Stephan Hölzl, Projektmanager beim MHC, und verweist auf die Website des MHC, wo Sie weitere Details zur Förderung finden.

Keine Zeit für Projektmanagement?

Neben der professionellen Begleitung durch zertifizierte Projektmanager bietet der MHC Unterstützung bei der Erstellung eines Förderantrags, der Abwicklung eines Projektes oder der Wahl von

geeigneten Projektpartnern. Sie haben eine Projektidee und möchten diese gemeinsam mit dem Team des Möbel- und Holzbau-Clusters umsetzen? Wir helfen Ihnen gerne!

Ihr Ansprechpartner:

Stephan Hölzl, MA BSc
Projektmanager
Schwerpunkt Holzbau
E: stephan.hoelzl@biz-up.at
M: +43 (0)664-81 86 552
T: +43 (0)732-79810-5134



„Behaglichkeit, mit dem Einsatz von Weißtanne, sowie frische Raumkonzepte zeichnen unsere Planungen aus“, so Bernhard Mittermayr. Mehr finden Sie unter design.m-haus.at

Holz: natürlicher Rohstoff aus Oberösterreichs Wäldern



LK-Präsident Franz Reisecker: „Der Wald trägt aktiv zum Klimaschutz bei.“

Foto: LK OÖ

„Holz aus der Region ist die Grundlage für den Holzbau und schafft ein angenehmes Wohnklima. Zudem ist Holz

ein Jobmotor für den ländlichen Raum“, klärt Franz Reisecker, Präsident der Landwirtschaftskammer Oberösterreich, auf.

Rund 70.000 Menschen in Oberösterreich beziehen ihre Einkommen aus einem der Bereiche entlang der Wertschöpfungskette „Holz“ – von der Forstwirtschaft über Betriebe, die Holz bearbeiten oder verarbeiten, bis hin zur Papier- und Zellstoffherstellung. Alle dreieinhalb Minuten entsteht in den heimischen Wäldern genug Holz für den Bau eines Einfamilienhauses. Den Grundstein dazu legt die regionale Forstwirtschaft.

Außernutzungstellung von Wald ist abzulehnen

Waldbewirtschaftung sowie Natur- und Klimaschutz schließen einander nicht aus. Bleibt Holz ungenutzt, fehlt hingegen ein wertvoller Baustoff und zahlreiche Arbeitsplätze gehen verloren. Für den Klimaschutz bringt ein bewirtschafteter Wald ebenfalls Vorteile. Bäume entziehen der Luft beim Wachstum das



Foto: Planmer Schutzbekleidung GmbH

Treibhausgas CO₂ und wandeln es mithilfe des Sonnenlichts in Kohlenstoff und Sauerstoff um. Der Kohlenstoff wird im Holz gespeichert, der Sauerstoff steht den Lebewesen zum Atmen zur Verfügung. Während Holzbauten CO₂ gebunden halten, wächst im Wald Holz nach und entzieht der Luft erneut Kohlendioxid. Das funktioniert aber nur im bewirtschafteten Wald. Ein unbewirtschafteter Wald ist langfristig CO₂-neutral, weil Holz verrottet und dabei wieder Kohlenstoff freigesetzt wird.

LK Landwirtschaftskammer Oberösterreich

Danke den Sponsoren des 7. OÖ Holzbaupreises!

Hauptsponsor:



Sponsoren:



Wir formen die Zukunft



Wohnbauten, ein- & mehrgeschossig



Microloft Möseneder
Auftraggeber: Helmut und Ingrid Möseneder
Planung: GENBÖCK HAUS, Genböck & Möseneder GmbH
Holzbau: GENBÖCK HAUS, Genböck & Möseneder GmbH

Foto: Möseneder



Villa Buena Vista
Auftraggeber: K.A.
Planung: Bmst. Bernhard Mittermayr
Holzbau: Mittermayr GmbH

Foto: m-haus



Das Haus im Grünen
Auftraggeber: Gabriele und Harald Steinkellner
Planung: transformatorGESCHICHTEN Ager
 Obergottsberger Architektur GmbH
Holzbau: Buchner GmbH

Foto: Buchner GmbH



Einfamilienhaus Hartwig
Auftraggeber: Ulrich Hartwig
Planung: Arch. DI Christa Lepschi
Holzbau: Franz Aichinger Hoch-, Tief- und Holz-
 bau GmbH & Co Nfg KG

Foto: Christa Lepschi



Wels Bauernstraße Gartenpavillon
Auftraggeber: MMag. Maximilian Luger
Planung: Architekten Luger & Maul ZT GmbH
Holzbau: Obermayr Holzkonstruktionen GmbH

Foto: Walter Ebenhofer



Haus G
Auftraggeber: Mag. Sigrid und Konrad Gillmayr
Planung: HPSA ZT GmbH
Holzbau: Kumpfmüller Bau GmbH & Co KG

Foto: Dietmar Hammerschmid



12HAUP38
Auftraggeber: Andrea und Dr. Reinhard Waldmann
Planung: DI Thomas Anrfelser
Holzbau: Weglehner Holzbau GmbH

Foto: Thomas Anrfelser



Wohnhausanlage Steinbach/ Ziehberg
Auftraggeberin und Planung: OÖ Wohnbau Gesellschaft für den
 Wohnungsbaugemeinnützige GmbH
Holzbau: Holzbau Bammer GmbH

Foto: Zeiler



Haus am Froschberg/ Linz
Auftraggeber: K.A.
Planung: F2 Architekten ZT GmbH
Holzbau: Obermayr Holzkonstruktionen GmbH

Foto: Matthias Seyfert



Neubau eines Ferienhauses
Auftraggeber: Sonja und Andreas Martin
Planung: Brüder Resch Hoch- u. Tiefbau GmbH & Co KG
Holzbau: Brüder Resch Hoch- u. Tiefbau GmbH & Co KG

Foto: foto mathe Rohrbach



Wohnanlage Untergaisberg
Auftraggeberin: Jakob Ebner Baugesellschaft mbH
Planung: Arch. DI David Hans Ebner
Holzbau: Jakob Ebner Baugesellschaft mbH

Foto: Jakob Ebner Bau GmbH



Wohnhaus DMT
Auftraggeber: Mag. Michael und Doris Tischlinger
Planung: TP3 architekten ZT GmbH
Holzbau: Schachner GmbH

Foto: Mark Sengstbratl



Fox Box
Auftraggeberin: Ingrid Wengler
Planung: Raumbau Architekten ZT GmbH
Holzbau: Zenz Holzbau GmbH

Foto: Alexander Maria Lohmann



Helmut Hanger und Andrea Kloiber
Auftraggeber: Hanger Helmut und Andrea Kloiber
Planung: Erich Frauenberger GmbH - Planungsbüro
 Hochbau
Holzbau: Wolfthal Zimmerei GmbH

Foto: Clemens Pürstinger



Wohn- und Geschäftshaus Maierhof
Auftraggeberin: Immo Projekt GmbH
Planung: Huber Holzbau GmbH
Holzbau: Huber Holzbau GmbH

Foto: Günther Reisinger



Auszugshaus im Garten
Auftraggeber: K.A.
Planung: ARGE bogenfeld Architekt DI Birgit Kornmüller
 Architekt DI Gerald Zehetner
Holzbau: Weißhaidinger Ingenieur-Holzbau GmbH

Foto: Violetta Wokolbinger



Lofthaus Linz
Auftraggeberin: Familie Ortig
Planung: Kleboth Lindinger Dollnig ZT GmbH
Holzbau: SWIETELSKY Baugesellschaft mbH

Foto: Günter R. Weit



Haus am Fluss
Auftraggeber: Mag. Gerd Schachermayr
Planung: Arch. DI Helmut Siegel
Holzbau: Obermayr Holzkonstruktionen GmbH

Foto: Posegga



40_appr
Auftraggeber: Mag. Angelika und Mag. Roland Chlibowycz
Planung: udo heinrich architekten
Holzbau: K. & J. Weixelbaumer Baumeister Betriebs-GmbH

Foto: Kurt Kuball Wien



Einfamilienhaus zum Wohlfühlen
Auftraggeber: Mag. Melanie Zach und Ralf Karlinger
Planung: Buchner GmbH
Holzbau: Buchner GmbH

Foto: Buchner GmbH



Einfamilienhaus
Auftraggeber: Florian und Karin Gressenbauer
Planung: Zimmerei Walter Brunthaler
Holzbau: Zimmerei Walter Brunthaler

Foto: Florian Gressenbauer



Michael Ratzenböck
Auftraggeber: Michael Ratzenböck
Planung: Martin Wolfesberger
Holzbau: Michael Mülleler

Foto: Markus Ratzenböck



Haus S
Auftraggeberin: Schmid Gesellschaft mbH
Planung: DI Anja Froschauer
Holzbau: Schmid Gesellschaft mbH

Foto: DI Gernot Schmid

Öffentliche Bauten



Haus für drei Vereine, Kirchham
Auftraggeberin: Gemeinde Kirchham
Planung: Ing. Wolfgang Gebetsroither
Holzbau: Holzbau Bammer GmbH

Foto: Rupert Asanger



Anton Bruckner Privatuniversität Linz
Auftraggeberin: BEG Bruckner-Universität Errichtungs- und Betriebsgesellschaft mbH
Planung: Architekturbüro1 ZT GmbH
Holzbau: Obermayr Holzkonstruktionen GmbH

Foto: Matthias Seyfert



Pfarrzentrum Eggendorf
Auftraggeberin: Pfarre Eggendorf
Planung: DI Wolfgang Schaffer und DI Alfred Sturm
Holzbau: Obermayr Holzkonstruktionen GmbH

Foto: Architekt Sturm



Kindergarten und altersgerechtes Wohnen St. Lorenz
Auftraggeberin: Gemeinde Sankt Lorenz
Planung: Mag. arch. Herbert Frühwirth
Holzbau: Reindl Bau GmbH und Jakob Ebner Baugesellschaft mbH

Foto: Trisquare Pictures



Salzstadeln des Schiffervereines Stadl-Paura
Auftraggeberin: Marktgemeinde und Schifferverein Stadl-Paura
Planung: DI Cirtak und Schifferverein Stadl-Paura
Holzbau: Kieninger Gesellschaft mbH

Foto: Gerhard Winkler



Kindergarten Kematen
Auftraggeber: Verein zur Förderung der Infrastruktur der Gemeinde Kematen an der Krens & Co KG
Planung: HERTLARCHITEKTEN ZT GMBH mit Schneider & Lengauer Architekten ZT GmbH
Holzbau: Kapl Bau GmbH

Foto: Kurt Hörbst



Gemeindezentrum Lichtenberg
Auftraggeber: Verein zur Förderung der Infrastruktur der Gemeinde Lichtenberg & Co KG
Planung: TWO IN A BOX - Architekten ZT GmbH
Holzbau: Kumpfmüller Bau GmbH & Co KG

Foto: Simon Bauer



Kindergarten Doppl/ Hart Leonding
Auftraggeberin: Stadtgemeinde Leonding und Gemeinnützige Wohn- u. Siedlergemeinschaft RegGenmbH
Planung: TWO IN A BOX - Architekten ZT GmbH
Holzbau: Franz Aichinger Hoch-, Tief- und Holzbau GmbH & Co Nfg KG

Foto: Simon Bauer



Neubau Bühne, mit Gastronomiebereich als Winterattraktion
Auftraggeberin: Welser Christkind GmbH
Planung: Huber Holzbau GmbH
Holzbau: Huber Holzbau GmbH

Foto: Günther Reisinger - EDV-Service



Teichwerk - Schwimm-Pavillon Johannes-Kepler-Universität/ Linz
Auftraggeberin: JKU Betriebs- und Vermietungs- GmbH
Planung: Architekten Luger & Maul ZT GmbH
Holzbau: Obermayr Holzkonstruktionen GmbH

Foto: Walter Ebenhofer



Zubau Kindergarten Brunnenthal
Auftraggeberin: Gemeinde Brunnenthal
Planung: Arch. DI Wolfgang Sedelmaier
Holzbau: Weißhaidinger Ingenieur-Holzbau GmbH

Foto: Architekturbüro Sedelmaier



Eurothermen Resort Bad Schallerbach „Chalets“
Auftraggeberin: Eurothermen Resort Bad Schallerbach GmbH
Planung: Architekten Zellinger Gunhold und Partner ZT GesmbH
Holzbau: Duswald Bau GmbH

Foto: Retrotimber



Eurothermen Resort Bad Schallerbach „Most-Fassl“
Auftraggeberin: Eurothermen Resort Bad Schallerbach GmbH
Planung: Architekten Zellinger Gunhold und Partner ZT GesmbH
Holzbau: Duswald Bau GmbH

Foto: Duswald Bau



Musikverein Bad Hall
Auftraggeberin: Stadtgemeinde Bad Hall
Planung: Architekturbüro ARKADE ZT GmbH
Holzbau: Holzbau Aigner Gesellschaft mbH

Foto: Architekturbüro ARKADE ZT GmbH Peter Philipp



Pfarrzentrum St. Willibald
Auftraggeberin: Pfarre Sankt Willibald
Planung: Architekturbüro ARKADE ZT GmbH
Holzbau: HAUER Zimmerei GmbH

Foto: Erwin Wimmer



Abfallsammelzentrum Perg / Büro BAV Perg
Auftraggeber: Bezirksabfallverband Perg
Planung: exp architekten ZT GmbH
Holzbau: Krückl Baugesellschaft mbH & Co KG

Foto: exp architekten ZT GmbH



Temporäres Ersatzquartier Alten- und Pflegeheim Vöcklabruck
Auftraggeberin: LAWOG - eingetr. Genossenschaft mbH
Planung: Architekten: Gärtner + Neururer ZT GmbH
Holzbau: Schmid Holzbau GmbH

Foto: Arch Foto 360 Michael Schrott



HTBLA Hallstatt Bauteil Werkstatt W4
Auftraggeberin: Bundesimmobiliengesellschaft mbH
Planung: riccione architekten
Holzbau: Weißhaidinger Ingenieur-Holzbau GmbH

Foto: Gregor Graf



Krabbelstube Traun
Auftraggeberin: Stadtgemeinde Traun
Planung: arinco planungs + consulting gmbh
Holzbau: Graf-Holztechnik GmbH

Foto: Wolfstudios - Wolfgang W. Luf



Naturwildpark Grünau/ Almtal
Auftraggeberin: Naturtierpark Grünau GmbH
Planung: DI Eduard Johann Moser
Holzbau: Holzbau Bammer GmbH

Foto: Ruber

Gewerbliche und landwirtschaftliche Bauten



Milchviehstall
Auftraggeber: Stefan Breinbauer
Planung: Wolf Systembau Gesellschaft mbH
Holzbau: Wolf Systembau Gesellschaft mbH

Foto: Stefan Breinbauer



Neubau eines Betriebsgebäudes
Auftraggeberin: E-Holding GmbH
Planung: Kleboth Lindinger Dollnig ZT GmbH
Holzbau: Obermayr Holzkonstruktionen GmbH

Foto: Sengsbratl



Cross Trade
Auftraggeberin:
 CROSSTRADE Handels GmbH
Planung:
 DI Andreas Sturmberger und DI Andreas Edelbauer
Holzbau:
 Glatzhofer & Co Gesellschaft mbH

Foto: Josef Sturmberger



Milchviehstall
Auftraggeberin:
 Familie Schauer
Planung:
 M4 Holzbau GmbH
Holzbau:
 M4 Holzbau GmbH

Foto: Stefanie Schauer



Getreidetrocknungsanlage und Maschinenhalle
Auftraggeberin:
 Trocknungsgemeinschaft Vorderweißenbach
Planung:
 Kapl Bau GmbH
Holzbau:
 Kapl Bau GmbH

Foto: Klaus Enzenhofer



Eurospar Altheim
Auftraggeberin:
 SPAR Österr. Warenhandels-Aktiengesellschaft
Planung:
 Archinauten Dworschak + Mühlbacher Architekten ZT GmbH
Holzbau:
 WIEHAG GmbH

Foto: Spar Österr. Warenhandels AG



Industrie- und Bürogebäude Thumfarth
Auftraggeber:
 Karl Thumfarth
Planung:
 TP3 architekten ZT GmbH
Holzbau:
 Weglehner Holzbau GmbH

Foto: Kurt Hörbst



Betriebsgebäude Profit Logistics
Auftraggeberin:
 Profit Logistics GmbH
Planung:
 Architekturbüro ARKADE ZT GmbH
Holzbau:
 WIEHAG GmbH

Foto: Architekturbüro ARKADE ZT GmbH & WIEHAG GmbH | Peter Philipp



Kabinengebäude Sportplatz Hinterstoder
Auftraggeber:
 Verein zur Förderung der Infrastruktur der Gemeinde Hinterstoder & Co KG
Planung:
 Architekturbuero1 ZT GmbH
Holzbau:
 Schoißwohl Baugesellschaft mbH

Foto: Robert Oberbichler



Eurospar Frankenburg
Auftraggeberin:
 SPAR Österreich. Warenhandels-Aktiengesellschaft
Planung:
 ABH Generalplanung GmbH
Holzbau:
 Schmid Holzbau GmbH

Foto: © SPAR/Martin Proll



Duft-Momente Aromapraxis Lackerbauer
Auftraggeberin:
 Verena-Maria Lackerbauer
Planung:
 Industrieauzone GmbH
Holzbau:
 Holzbau Lindinger GmbH

Foto: Aromapraxis Lackerbauer



Scheune
Auftraggeber:
 Karl Wintersteiger
Planung:
 M4 Holzbau GmbH
Holzbau:
 M4 Holzbau GmbH

Foto: Karl Wintersteiger



Produktionshalle Faschang
Auftraggeberin:
 Faschang Immobilien GmbH
Planung:
 tech3 Projektentwicklung GmbH
Holzbau:
 WIEHAG GmbH

Foto: Faschang



Bad Goiserer Versicherung
Auftraggeber:
 Wechselseitiger Versicherungsverein Goisern
Planung:
 raum² - Ingenieurbüro für Innenarchitektur
 Ing. Volker Höpfl | DI Erich Kieneswenger
Holzbau:
 Scheutz Baugesellschaft mbH

Foto: Wolfgang Stadler



Jaraflex Gampern-Neubau Büro und Halle
Auftraggeberin:
 JARAFLEX Vertriebs-GmbH
Planung:
 Schmid Projektentwicklungs GmbH
Holzbau:
 Schmid Holzbau GmbH

Foto: Arch Foto 360 Michael Schrott



Gusenbauer Bernhard-Schweinestall
Auftraggeber:
 Bernhard Gusenbauer
Planung:
 Planungsbüro Schatz KG
Holzbau:
 Luftensteiner GmbH

Foto: goodshoods - Johannes Gastöttenmayer



Hillinger Hof-Futterstadel
Auftraggeberin:
 Emma Greifeneder
Planung:
 Mag.arch. Martin Zeiko
Holzbau:
 HEMA - Holzbau Henriette Kuttler eU

Foto: CHG



Naturkind-Kinderwagen
Auftraggeberin:
 Naturkind GmbH
Planung:
 PROject PÜHRINGER BISTEGHI HAUER GmbH - Planung und Baumanagement
Holzbau:
 Graf-Holztechnik GmbH

Foto: Doppler



Umbau u. Zubau Anbindestall zu Laufstall
Auftraggeber:
 Jakob Gradl
Planung:
 Lagerhausgenossenschaft Pregarten-Gallneukirchen eGen
Holzbau:
 Friedrich Kriebbaumer

Foto: Jakob Gradl



Lärchensägewerk Leberbauer
Auftraggeberin:
 Leberbauer GmbH - Lärchensägewerk, Holzhandel
Planung:
 Holzbau Bammer GmbH
Holzbau:
 Holzbau Bammer GmbH

Foto: Ruber



Hillinger Hof-Neubau Hofanlage/Bauphase 1
Auftraggeberin:
 Emma Greifeneder
Planung:
 Mag.arch. Martin Zeiko, Alois Eislmaier
Holzbau:
 HEMA - Holzbau Henriette Kuttler eU

Foto: CHG



Rundholzstall für Bio-Rinderhaltung
Auftraggeber:
 Manuela und Andreas Hager
Planung:
 Lagerhaus Bau-Service eGen & Co KG
Holzbau:
 Weglehner Holzbau GmbH

Foto: Hager



Wagenremise
Auftraggeber:
 Helmut Scheibmayr
Planung:
 Bayer Bau GmbH
Holzbau:
 Bayer Bau GmbH

Foto: Bayer Bau GmbH



Betriebskinderbetreuung & Krabbelstube - RoSiPez
Auftraggeberin:
 Rosenbauer International AG
Planung:
 Architekturbüro | Klinglmüller ZT KG
Holzbau:
 Brüder Resch Hoch- u. Tiefbau GmbH & Co KG

Foto: Hauzenberger Photography eU



Stadt
Auftraggeber:
 DI Franz Moser
Planung:
 Christian Niederleitner/DI Franz Moser
Holzbau:
 Niederleitner Zimmerei-Dachdeckerei GmbH

Foto: DI Franz Moser



Wörister
Auftraggeber:
 Gerald Wörister
Planung:
 K.&J. Weixelbaumer Baumeister Betriebs-GmbH
Holzbau:
 K.&J. Weixelbaumer Baumeister Betriebs-GmbH

Foto: K.&J. Weixelbaumer Baumeister Betriebs-GmbH



Bürogebäude Big Screen

Auftraggeberin:
CHG GmbH
Planung:
Prof Kaufmann & Partner ZT GmbH
Holzbau:
GT-Holzbau Geißelbacher GmbH

Foto: Arch. DI Haas



Eurospar Altenfelden

Auftraggeberin:
SPAR Österr. Warenhandels-Aktiengesellschaft
Planung: Archinauten Dworschak + Mühlbacher Architekten ZT GmbH
Holzbau:
Brüder Resch Hoch- u. Tiefbau GmbH & Co KG

Foto: A. Dworschak



Eurospar Ried

Auftraggeberin:
SPAR Österr. Warenhandels-Aktiengesellschaft
Planung: Archinauten Dworschak + Mühlbacher Architekten ZT GmbH
Holzbau:
Brüder Resch Hoch- u. Tiefbau GmbH & Co KG

Foto: Mark Sengstbratl



Gesundheitseinrichtung Bad Schallerbach VAEB

Auftraggeberin: Versicherungsanstalt für Eisenbahnen und Bergbau (VAEB)
Planung: Architects Collective ZT-GmbH
Holzbau: Franz Aichinger Hoch-, Tief- und Holzbau GmbH & Co Nfg KG

Foto: Hertha Humaus



Windfang Pfarrkirche Eidenberg

Auftraggeberin:
Pfarre Eidenberg
Planung:
lassy architektur + raumplanung ZT-GmbH
Holzbau:
Mittermayr GmbH

Foto: Bmst. Bernhard Mittermayr



Büroerweiterung PBS Austria

Auftraggeberin:
PBS Austria Papier Büro und Schreibwaren GmbH
Planung:
Harmach ZT GmbH
Holzbau:
Bayer Bau GmbH

Foto: Harmach ZT GmbH



„Jausnerei“-Cafe in Wels

Auftraggeberin:
Resch & Frisch Holding GmbH
Planung:
Benesch/Stögmüller ZT GmbH
Holzbau:
Brüder Resch Hoch- u. Tiefbau GmbH & Co KG

Foto: Benesch/Stögmüller ZT GmbH



Machacek 4

Auftraggeberin:
Machacek-Beteiligungs GmbH
Planung:
Benesch/Stögmüller ZT GmbH
Holzbau:
Brüder Resch Hoch- u. Tiefbau GmbH & Co KG

Foto: Fa. Machacek



BIO-Milchziegenstall

Auftraggeber:
Thomas und Eva Gaigg
Planung:
Schindlauer Zimmerei & Bautechnik GmbH
Holzbau:
Schindlauer Zimmerei & Bautechnik GmbH

Foto: Eva Gaigg



Freilichtmuseum Stehrerhof

Auftraggeber:
Heimatbund Freilichtmuseum Stehrerhof
Planung:
Planholz-Zimmerei GmbH
Holzbau:
Planholz-Zimmerei GmbH

Foto: Planholz-Zimmerei GmbH



Green Belt Center

Auftraggeberin:
Naturraum Grünes Band GmbH
Planung:
TWO IN A BOX - Architekten ZT GmbH
Holzbau:
Obermayr Holzkonstruktionen GmbH

Foto: Simon Bauer



Schuhe & Sport Schober

Auftraggeber:
Schuhe & Sport Schober
Planung:
Baubüro Wolf
Holzbau:
Holzbau Bammer GmbH

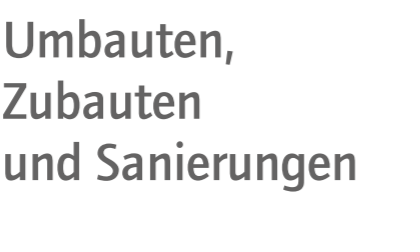
Foto: Franz Bammer



Neubau Kälbermaststall

Auftraggeber:
Robert Obermaier
Planung:
Schachner GmbH
Holzbau:
Schachner GmbH

Foto: Hermann Schachner



Pfarrkirche Enns St. Marien

Auftraggeberin:
Pfarre Enns Sankt Marien
Planung:
DI Weilhartner ZT GmbH
Holzbau:
Bayer Bau GmbH

Foto: Bayer Bau GmbH



ASMAG Gesellschaft mbH Werk 2

Auftraggeberin: ASMAG - Anlagenplanung und Sondermaschinenbau Gesellschaft mbH
Planung:
Holzbau Bammer GmbH
Holzbau:
Holzbau Bammer GmbH

Foto: Ulrich Legendorfer



Anreiter

Auftraggeber:
Gabi und Herbert Anreiter
Planung:
Anreiter & Hitsch Bauatelier OG
Holzbau:
Kumpfmüller Bau GmbH & Co KG

Foto: Hebert Anreiter



Seehaus am Mondsee

Auftraggeber:
Herr W.
Planung:
Arch. DI Johannes Pfeffer
Holzbau:
Jakob Ebner Bau GmbH

Foto: Jakob Ebner Bau GmbH



Zeughaus der FF Aspach

Auftraggeberin:
Marktgemeinde Aspach
Planung:
Führer Holzbau GmbH
Holzbau:
Führer Holzbau GmbH

Foto: Frautscher



PS/15 - „the tree house“

Auftraggeber:
Mag.arch. Markus Roithner
Planung:
Mag.arch. Markus Roithner
Holzbau:
Niederleitner Zimmerei-Dachdeckerei GmbH

Foto: Markus Roithner



Wohnhaus ASH

Auftraggeber:
Horst Hofrichter und Albine Scharr
Planung:
TP3 architekten ZT GmbH
Holzbau:
M4 Holzbau GmbH

Foto: Maximilian Haidacher



Verwaltungsgebäude „Taverne Stift Schlägl“

Auftraggeber: Stift Schlägl
Planung:
Architekturbüro ARKADE ZT GmbH
Holzbau:
Brüder Resch Hoch- u. Tiefbau GmbH & Co KG

Foto: Erwin Wimmer



Zubau eines Bankgebäudes + ergänzte Arkade + Fotovoltaikanlage

Auftraggeberin:
Raiffeisenbank Günskirchen eGen
Planung:
Kleboth Lindinger Dollnig ZT GmbH
Holzbau:
SWIETELSKY Baugesellschaft mbH

Foto: Direktor Dr. Puppeiter



„Bergtischler“

Auftraggeberin:
Michaela May-Illichmann
Planung:
Arch. DI Sebastian Illichmann
Holzbau:
Glaser GmbH

Foto: Arch. DI Sebastian Illichmann

Umbauten, Zubauten und Sanierungen



Gartenschuppen Pi
Auftraggeber: Josef Pitschmann
Planung: Arch. DI Ernst Pitschmann
Holzbau: –

Foto: Florian Radner



Mobilitätszentrale Riedler Reisen
Auftraggeberin: Riedler Reisen & Touristik GmbH
Planung: Architekturbüro 1 ZT GmbH + Mag.arch. Robert Oberbichler
Holzbau: Schoiswohl Baugesellschaft mbH

Foto: Roland Wallner



Erweiterung Busgarage Riedler
Auftraggeberin: Riedler Reisen & Touristik GmbH
Planung: Architekturbüro 1 ZT GmbH + Mag.arch. Robert Oberbichler
Holzbau: Schoiswohl Baugesellschaft mbH

Foto: Robert Oberbichler



„Sky Lounge“ und „Franz“
Auftraggeberin: Hotel Gmchl GmbH
Planung: Planungsbüro Martin Wieland GmbH
Holzbau: Zenz Holzbau GmbH

Foto: Art Redaktionsteam Salzburg



Kindergarten Linzerstraße, Wien
Auftraggeber: Magistrat der Stadt Wien
Planung: TC ZT GmbH
Holzbau: Schmid Holzbau GmbH

Foto: Lukas Schaller



Gemeindeamt Nußdorf am Haunsberg
Auftraggeberin: Gemeinde Nußdorf am Haunsberg
Planung: Atelier 3 Architekten Hartl + Heugenhauer ZT GmbH
Holzbau: Stampfl Bau-GmbH

Foto: Bruno Klomfar



BVH Huber, Umbau und Zubau
Auftraggeber: Anja und Engelbert Huber
Planung: DI Erwin Stammler
Holzbau: Vollhaus GmbH

Foto: Daniel Wagner



Zu- und Umbauarbeiten beim bestehenden Wohnhaus
Auftraggeber: Norbert und Susanne Ebner
Planung: Ing. Roland Kretschmer Baumeister und Zimmermeister GmbH
Holzbau: Ing. Roland Kretschmer Baumeister und Zimmermeister GmbH

Foto: Susanne Ebner



Siedlerhaus Type12
Auftraggeber: Dr. Birgit Haider-Kienesberger und DI Marco Kienesberger
Planung: Arch. DI Marco Kienesberger
Holzbau: Glatzhofer & Co Gesellschaft mbH

Foto: Marco Kienesberger



Ganvie Beach Club Bulgarien
Auftraggeberin: Albena AG
Planung: Huber Holzbau GmbH / Christian Bogner GmbH - Living Art
Holzbau: Huber Holzbau GmbH

Foto: Christian Bogner



Zubau Schule 23, Baslergasse 43
Auftraggeber: Magistrat der Stadt Wien
Planung: Kirsch ZT GmbH
Holzbau: Schmid Holzbau GmbH

Foto: Arch Foto 360 Michael Schrott



Galleria Danubia-Fachmarktzentrum Hainburg
Auftraggeberin: HALPIN GmbH
Planung: Schmid Holzbau GmbH
Holzbau: Schmid Holzbau GmbH

Foto: Arch Foto 360 Michael Schrott

Außer Landes



Sporthalle Seeheim
Auftraggeber: Da-Di-Werk Gebäudemanagement des Landkreises Darmstadt-Dieburg
Planung: LOEWER + PARTNER ARCHITEKTEN
Holzbau: WIEHAG GmbH

Foto: Heidemreich



Neubau Büro und Lagerhalle Fa. Isocell
Auftraggeberin: ISOCELL GmbH
Planung: Industriebauzone GmbH
Holzbau: Franz Aichinger Hoch-, Tief- und Holzbau GmbH & Co Nfg KG

Foto: Stürzenbaum



Temporäres Bürogebäude Sensengasse 6 Wien
Auftraggeberin: Universität Wien
Planung: Kirsch ZT GmbH
Holzbau: Schmid Holzbau GmbH

Foto: Hertha Hurmaus



Baumturm Schwarzwald
Auftraggeberin: Erlebnis Akademie AG
Planung: Arch. DI Josef Stöger
Holzbau: WIEHAG GmbH

Foto: Erlebnis Akademie AG



Angel House
Auftraggeber: Gansbühler
Planung: Raumbau Architekten ZT GmbH
Holzbau: Zenz Holzbau GmbH

Foto: Erika Mayer



Canary Wharf Crossrail Station Feature Roof
Auftraggeber: Canary Wharf Contractors Ltd.
Planung: Foster + Partners
Holzbau: WIEHAG GmbH

Foto: Foster + Partners

IMPRESSUM:

Medieninhaber (Verleger) und Herausgeber: Business Upper Austria-OÖ Wirtschaftsagentur GmbH, **Redaktionsadresse:** Hafnstraße 47-51, 4020 Linz, mhc@biz-up.at, www.m-h-cat. **Für den Inhalt verantwortlich:** Business Upper Austria-OÖ Wirtschaftsagentur GmbH, Erich Gaffal **Redaktion:** Erich Gaffal, Anna Eberharder, MSc, DI (FH) Stefan Leitner, Univ.-Prof. Arch. Mag. Roland Gnaiger **Grafik/ Layout:** MMGraphics, Nußböckstraße 51A, Linz/Leonding, mmgrafik@aon.at **Lektorat:** DINotext & lektorat, http://dino1049.wix.com/dinotext. In Kooperation mit Möbel- und Holzbauc-Cluster, Land OÖ, Landesinnung Holzbaubau OÖ, proHolz OÖ, Fachgruppe der Holzindustrie OÖ.

Für diese Beilage wurden Druckkostenbeiträge geleistet, es handelt sich somit gemäß § 26 MedienG um „entgeltliche Einschaltungen“.



Holz zum Anpacken

Hoch hinaus mit der Lehre für Zimmerer und Zimmereitechniker

Viele Menschen lieben es, mit Holz zu arbeiten. Manche mögen einfach nur, wie sich Holz anfühlt und wie es riecht, andere schätzen seine leichte Bearbeitbarkeit.

teile werden witterungsgeschützt im Werk vorbereitet und dann auf der Baustelle montiert.

Hightech & Handwerk

Zimmerer wählen das Holz mit Bedacht aus und stellen daraus Konstruktionen aller Art her. Dabei kommen traditionelle Handwerkzeuge, wie Stemmeisen und verschiedene Sägen, genauso zum Einsatz wie modernste CNC-Abundmaschinen.

Aus Liebe zum Holz

Für alle, die Holz auch beruflich anpacken möchten, sind die Lehrberufe Zimmerer und Zimmereitechniker genau richtig. Zimmerer fertigen nicht nur Dachstühle und Treppen, sie bauen ganze Häuser aus Holz. Vorgefertigte Konstruktionen und Fertig-

Zimmerer arbeiten nach vor-



Computergesteuerte Fertigungsanlagen haben in den Holzbau längst Einzug gehalten. Traditionelles Handwerkzeug darf aber nach wie vor in keiner Werkstatt und auf keiner Baustelle fehlen.

Foto: Markus Kastner

gegebenen Plänen und setzen diese detailgenau in die Realität um. Die Ausbildungsdauer zum Zimmerer beträgt drei Jahre. Neben einer abwechslungsreichen und herausfordernden Tätigkeit können sich angehende Zimmerer über eine überdurchschnittliche Lehrlingsentschädigung freuen.

Neue Lehre: Zimmereitechnik

Der neue Lehrberuf Zimmereitechnik ist eine Erweiterung der traditionellen Zimmererlehre. Er beschäftigt sich mit dem Hausbau in seinen verschiedensten Varianten. Die Zimmereitechniker lesen die Werkpläne und ermitteln den Materialbedarf. Sie führen einfache Berechnungen durch und legen Dokumentationen an. Die Lehre dauert insgesamt vier Jahre. Im Zuge der Lehrabschluss-

prüfung Zimmereitechnik besteht die Möglichkeit, einen Teil der Berufsreifeprüfung abzulegen.

Das sollte man mitbringen Jugendliche, die Zimmerer oder Zimmereitechniker werden wollen, sollten eine gute körperliche Verfassung und Genauigkeit mitbringen. Weil auch auf Leitern/Gerüsten gearbeitet wird, sollte man für diese Lehre schwindelfrei sein. Räumliches Vorstellungsvermögen, technisches Verständnis und Teamfähigkeit sind ebenfalls gefragt.

Weitere Infos erhalten Sie bei der Landesinnung Holzbau OÖ unter www.wko.at/oe/holzbau



Für alle, die gerne mit Holz arbeiten, sind diese Berufe genau richtig: Zimmerer und Zimmereitechniker. Foto: proHolz Austria

Eine Information der Landesinnung Holzbau Oberösterreich

Finden Sie Ihren Holzbau-Meister

Oberösterreich ist ein wahres Holzbau-Bundesland. Etwa 340 Holzbaubetriebe mit mehr als 1.600 Arbeitsplätzen sind im Land ob der Enns angesiedelt. Damit ist der Holzbau ein wichtiger Wirtschaftsfaktor. In den vielen kleinen und mittleren Familienbetrieben und in einigen Großbetrieben werden wichtige Arbeitsplätze vor allem in ländlichen Regionen geschaffen. Auf den folgenden Seiten finden Sie eine Aufstellung von allen Holzbaubetrieben in OÖ nach Bezirken sortiert. Finden Sie Ihren Holzbau-Meister ganz in Ihrer Nähe!

■ BEZIRK BRAUNAU

HOLZBAU-MEISTER

- Bachleitner Johannes Christian**
Stifterstraße 15a, 5212 Lengau
- Bauservice - Zimmerei Kinz GmbH**
Schlagereck 63, 5242 St. Johann am Walde
- Berer Josef**
Kapellenweg 6, 5274 Burgkirchen
- Esterbauer Holzbau GmbH**
Furkem 15, 5141 Moosdorf
- Fessl Holzsystembau GmbH**
Unterminathal 31, 5241 Maria Schmolln
- Franzmair Oskar Werner, Ing.**
Postgasse 25, 5230 Mattighofen
- Führer Holzbau-Fertighausbau GmbH**
Mitterberg 4, 5252 Aspach
- Gebrüder Öitner Bauunternehmung Gesellschaft m.b.H.**
Gewerbestraße 14, 5166 Perwang
- Hammerer Gerhard**
Ried 6/2, 4932 Aspach
- Heinzi Wilhelm**
Heiligenstatt 78, 5211 Friedburg
- Holz Reisecker GmbH & Co KG**
Fraham 4, 5273 Roßbach
- Huber-Wimmer Baugesellschaft m.b.H. & Co. KG.**
Gewerbestraße 18, 5261 Helpfau-Uttendorf
- Hütter & Wagner Gesellschaft m.b.H.**
St. Ulrich 1, 4950 Altheim
- Hutterer Zimmerei GmbH**
Schwöllstraße 5, 5211 Lengau
- Königsberger GmbH**
Neumühlweg 1, 5120 St. Pantaleon
- Rachbauer Bau und Liegenschaft GmbH**
Badeseestraße 38a, 4933 Aspach
- Reisinger Christian**
Gewerbestraße 22, 5261 Uttendorf
- Schachner GmbH**
Winkelpoint 15, 5241 Maria Schmolln
- Schober Holzbau GmbH**
Teichstätt 116, 5211 Friedburg
- Speckbacher Josef**
Bahnhofstraße 43, 4950 Altheim
- Stampfl Bau-GmbH**
Gewerbepark Trimmelkam 1, 5120 St. Pantaleon
- Tragwerk+Ingenieurholzbau GmbH**
Kneippstraße 28a, 5252 Aspach
- WIEHAG Bau GmbH**
Linzer Straße 24, 4950 Altheim
- Wunsch-Haus GmbH & Co KG.**
Obereck 2, 5242 Sankt Johann am Walde
- Zehentner GmbH**
Kampfen 18, 5143 Feldkirchen bei Mattighofen
- Zenz Holzbau GmbH**
Gundertshausen 42, 5142 Eggelsberg

HOLZBAUGEWERBETREIBENDE

- Hans Ofenmacher Baugesellschaft m.b.H.**
Oberkriech 21, 5122 Hochburg-Ach
- Hofmann Johann**
Erb 19, 5231 Schalchen
- Manfred Hallinger Bau-Service GmbH**
Reitsham 15, 5221 Lochen
- Mayer Thomas**
Tarsdorf 67, 5121 Tarsdorf
- Moser Gerald, Ing.**
Hauptstraße 72, 5222 Munderfing
- Porkolab Josef**
Bergham 1/1, 4952 Weng im Innkreis
- Smajlovic Mersin**
Fichtenweg 4, 5261 Helpfau-Uttendorf
- TFM Bau GmbH**
Hauptstraße 2/1, 5222 Munderfing
- Hintermaier Peter**
Spraid 7/2, 4963 Burgkirchen
- Kürner Ludwig**
Holz 3, 5143 Feldkirchen bei Mattighofen

■ BEZIRK EFERDING

HOLZBAU-MEISTER

- Glatzhofer & Co. Gesellschaft m.b.H.**
Unterer Graben 7, 4070 Eferding
- Maximilian Häuserer Bauunternehmen GmbH.**
Aschacherstraße 2, 4081 Hartkirchen
- Pitsch Günther, KommR. Ing.**
Wiesengasse 53, 4072 Alkoven

HOLZBAUGEWERBETREIBENDE

- Grabner Franz Josef**
Stroheim 53, 4074 Stroheim
- Hummel Gesellschaft m.b.H.**
Aumühle 27, 4075 Fraham
- Mittermaier Jakob**
Passauer Straße 12, 4070 Eferding
- Nußbaumer Michael**
Kleinstroheim 37, 4074 Stroheim

■ BEZIRK FREISTADT

HOLZBAU-MEISTER

- Bad Zeller Bauunternehmen Gesellschaft m.b.H.**
Linzer Straße 15, 4283 Bad Zell
- Berger Ernst**
Stiftung 16, 4294 St. Leonhard bei Freistadt
- Buchner Christian**
Mötlas 41, 4273 Unterweißenbach
- Buchner Gesellschaft m.b.H.**
Mötlas 43, 4273 Unterweißenbach
- Henninger Dominik Karl**
Erdmannsdorf 56, 4293 Gutau

Herbert Handlos Gesellschaft m.b.H.

- Schulstraße 20, 4284 Tragwein
- Josef Aistleitner Gesellschaft m.b.H.**
Oberer Markt 14, 4292 Kefermarkt
- Kriechbaumer Friedrich**
Hofingberg 9, 4274 Schönau im Mühlkreis
- Krupka Roland**
Elz 12, 4292 Kefermarkt
- Langthallner Roland**
Hofingberg 7, 4274 Schönau im Mühlkreis
- Schwarz Andreas**
Freudenthal 22/1, 4240 Waldburg
- Weglehner Holzbau GmbH**
Unterrauchenöd 5, 4264 Grünbach
- Wegrath Ernst**
Freistädter Straße 14/2, 4261 Rainbach im Mühlkreis
- Wolfinger Holzbau GmbH**
Wimmerfeld 5, 4284 Tragwein

HOLZBAUGEWERBETREIBENDE

- Hofreiter Leopold**
Selker 11, 4230 Pregarten
- NSB NEU-SAN-BAU GMBH**
Betriebsstraße 4, 4263 Windhaag bei Freistadt
- Steiner + Kern Ges.m.b.H.**
Ebenort 20, 4273 Kaltenberg
- Wimberger Bau GmbH**
Walchshof 51, 4291 Lasberg
- Mühlviertler Alm Holz, Gemeinschaft zur Verarbeitung und Vermarktung von Rundholz**
Kranklau 2, 4261 Rainbach im Mühlkreis
- Penz Johann**
Komau 3, 3925 Arbesbach

■ BEZIRK GMUNDEN

HOLZBAU-MEISTER

- 2M Holzbau GmbH**
Albenedt 13, 4655 Vorchdorf
- Aigner Thomas**
Häusern 34, 4817 St. Konrad
- Amering Thomas Karl**
Sonnenweg 1, 4656 Kirchham
- Brandl Baugesellschaft m.b.H.**
Traunkai 18, 4820 Bad Ischl
- Dipl.Ing. DRACK & WOLF Baugesellschaft m.b.H.**
Viechtwang 10, 4644 Scharnstein
- Fürlinger Thomas**
Moosham 13, 4816 Gschwandt
- Holzbau Bammer GmbH**
Obersperr 11, 4644 Scharnstein
- Kieninger Gesellschaft m.b.H.**
Stambach 77, 4822 Bad Goisern am Hallstättersee
- Lichtenegger Wilhelm**
Echerntalweg 214, 4830 Hallstatt

Neunteufel Günter Wilhelm
 <div>Steig 2, 4816 Gschwandt</div>
Peer Wasserbau GmbH & Co KG
<div>Mitterndorf 18, 4801 Traunkirchen</div>
Pletzer Gesellschaft m.b.H.
<div>Bahnhofstraße 49, 4810 Gmunden</div>
Scheutz Baugesellschaft m.b.H.
<div>Gschwandt 162, 4822 Bad Goisern</div>
Schiffbänker Klaus
<div>Leherbauernweg 9, 4812 Pinsdorf</div>
Socher Wolfgang
<div>An der Marienbrücke 3, 4810 Gmunden</div>
Spitzer Friedrich Ernst
<div>Offenseestraße 1, 4802 Ebensee</div>
Steco Haus GmbH
<div>Esplanade 9, 4810 Gmunden</div>
Stern & Hafferl Baugesellschaft m.b.H.
<div>Kuferzeile 32, 4810 Gmunden</div>
Stockinger Johannes
<div>Rudolf-von-Alt-Weg 6, 4822 Bad Goisern am Hallstättersee</div>
Thallinger Franz Josef
<div>Winkl 8b, 4814 Altmünster</div>
Weinbacher Anton
<div>Dürrenbachweg 7, 4820 Bad Ischl</div>
Wolf Systembau Gesellschaft m.b.H.
<div>Fischerbühel 1, 4644 Scharnstein</div>
Zeppezauer Bau- und Zimmerei Gesellschaft m.b.H.
<div>Wolfgangerg Straße 7, 4820 Bad Ischl</div>
Zimmerei Bergthaler GmbH
<div>Bundesstraße 44, 4817 St. Konrad</div>

HOLZBAUGEWERBETREIBENDE

Herwig Besendorfer GmbH
<div>Edt 57, 4822 Bad Goisern</div>
Hessenberger Markus
<div>Kampesberg 24, 4656 Kirchham</div>
Sepperer Alois
<div>Loskoglweg 3/1, 5351 Bad Ischl</div>
Spitzbart Franz
<div>Fischeredt 11, 4817 St. Konrad</div>
Steinkogler Bau GmbH
<div>Bahnhofstraße 48, 4802 Ebensee</div>
Pliz Franz Markus
<div>Reitem 27, 4822 Bad Goisern am Hallstättersee</div>
Raudaschl Christian
<div>Mönichsreith 12, 5360 Sankt Wolfgang im Salzkammergut</div>

■ BEZIRK GRIESKIRCHEN

HOLZBAU-MEISTER
Baumeister Humer GmbH
<div>Ernst-Dreefs-Straße 4, 4722 Peuerbach</div>
Bayer Bau GmbH
<div>Lambacherstraße 17, 4680 Haag am Hausruck</div>
Duswald Bau GmbH
<div>Schulstraße 7, 4720 Neumarkt im Hausruckkreis</div>
Eismair Alois, MSc, Dipl.-Ing. (FH)
<div>Binderweg 5, 4674 Altenhof am Hausruck</div>
Eizenberger Franz
<div>Stelzhamerstraße 2, 4722 Peuerbach</div>
Fassadenbau Ecklmair Gesellschaft m.b.H.
<div>Ernst-Dreefs-Straße 1, 4722 Peuerbach</div>
Genböck Haus, Genböck & Möseneder GmbH
<div>Niedermhaag 32, 4680 Haag/Hausr.</div>
Haderer Wolfgang
<div>Ertl 25, 4724 Neukirchen am Walde</div>
Haslehner Wohnbau Bauträger GmbH
<div>Bruck an der Aschach 18, 4722 Bruck-Waasen</div>
Hausruck Baugesellschaft m.b.H.
<div>Gewerbepark 3, 4707 Schlüßlberg</div>

Hofmann Herbert
<div>Pfenebergerstraße 4, 4723 Natternbach</div>
Holzbau Handwerker GmbH
<div>Viertlbach 31, 4676 Aistersheim</div>
Holzbaubüro Pointinger GmbH
<div>Industriestraße 24, 4710 Grieskirchen</div>
Ing. Kriechbaum Baugesellschaft m.b.H.
<div>Hauptstraße 54, 4673 Gaspoltshofen</div>
Mayr Peter Walter
<div>Holzhäuser 1/2, 4702 Wallern an der Trattnach</div>
Niederleitner Zimmerei-Dachdeckerei GmbH
<div>Moosbachweg 3, 4723 Natternbach</div>
Sperl Martin
<div>Straß 21, 4742 Pram</div>
Systembau Eder GmbH & Co.KG.
<div>Bruck an der Aschach 39, 4722 Bruck-Waasen</div>

HOLZBAUGEWERBETREIBENDE

Hörmanseder GmbH
<div>Starhemberg 16, 4680 Haag am Hausruck</div>
Pointner Manfred
<div>Mitterweg 2, 4702 Wallern an der Trattnach</div>
Roitinger Johann
<div>Brucknerstraße 4, 4713 Gallspach</div>
Witzmann Alois
<div>Niederndorf 8/1, 4675 Weibern</div>
Zweimüller-Aichinger Rudolf
<div>Grolzham 31a, 4680 Haag am Hausruck</div>
Kalchgruber Gerhard
<div>Minithal 15, 4712 Michaelnbach</div>
Mairinger Markus
<div>Erlenweg 3, 4633 Kematen am Innbach</div>

■ BEZIRK KIRCHDORF

HOLZBAU-MEISTER

Eckhart Roland
<div>Pulvermacherweg 3, 4563 Micheldorf in Oberösterreich</div>
Emil Hohenthanner Gesellschaft m.b.H.
<div>Bahnhofstraße 11, 4550 Kremsmünster</div>
Gradauer Michael
<div>Hochegg 7, 4596 Steinbach an der Steyr</div>
Holz Bau STDT GmbH
<div>Vorderstoder 171, 4574 Vorderstoder</div>
Holzbau Aigner Gesellschaft m.b.H.
<div>Sägewerkstraße 1, 4591 Molln</div>
Holzbau Eckhart GmbH
<div>Gewerbepark Klaus 1, 4564 Klaus an der Pyhrnbahn</div>
Holzbau Hurth GmbH & Co KG
<div>Waldeckstraße 12, 4553 Schlierbach</div>
Ing. Roland Kretschmer, Baumeister u. Zimmermeister, Gesellschaft m.b.H.
<div>Kirchfeldstraße 29, 4580 Windischgarsten</div>

Josef Steindl Zimmermeister-Holzbau, Gesellschaft m.b.H.
<div>Gleinkerseestraße 28, 4580 Windischgarsten</div>

K. u. F. Drack Gesellschaft m.b.H. & Co. KG.
<div>Almau 8, 4643 Pettenbach</div>

Klammer Sandra Erika
<div>Vorderstoder 180, 4574 Vorderstoder</div>
Knittl-Frank GmbH Zimmerei Sägewerk „Hackl“
<div>Vorderstoder 230, 4574 Vorderstoder</div>

Kopf Thomas Josef
<div>Rosenau am Hengstpaß 15, 4581 Rosenau am Hengstpaß</div>

LM holzbau gmbh
<div>Penzendorf 70, 4552 Wartberg an der Krems</div>

moeho-holzbau gmbh
<div>Penzendorf 70, 4552 Wartberg an der Krems</div>

Mörtenhuber Jürgen
<div>Kilianstraße 6, 4551 Ried im Traunkreis</div>

Pernegger Stefan Josef Ing.
<div>Hinterstoder 6/1, 4573 Hinterstoder</div>

Schoißwohl Baugesellschaft mbH
<div>Hinterstoder 114, 4573 Hinterstoder</div>

WDG Immobilienentwicklung GmbH
<div>Gleinkerseestraße 28, 4580 Windischgarsten</div>

Zauner Roland
<div>Turmweg 11, 4643 Pettenbach</div>

HOLZBAUGEWERBETREIBENDE

Brandt Markus
<div>Am Saturnring 4, 4551 Ried im Traunkreis</div>

Krenn Karlheinz
<div>Oberweg 67, 4582 Spital am Pyhrn</div>

Baumgartner Ulrich
<div>Schweizersberg 7, 4575 Roßleithen</div>

Zivotic Dragan
<div>Brückenweg 1, 4643 Pettenbach</div>

Vrban Ivica
<div>Hochgasse 18 c/2, 4596 Steinbach an der Steyr</div>

■ BEZIRK LINZ-STADT

HOLZBAU-MEISTER

BRANTWEINER + PARTNER GmbH
<div>Wiener Straße 165, 4020 Linz</div>

Enzenhofer Flachdachbau GmbH
<div>Wiener Straße 267, 4030 Linz</div>

Hoch- und Tiefbau Gesellschaft m.b.H.
<div>Löwenzahnweg 5, 4030 Linz</div>

Holzbau Ing. Kolm Gesellschaft m.b.H. & Co. KG.
<div>Bremenstraße 14, 4030 Linz</div>

Holzbautechnik Steinheimer GmbH
<div>Wendlstraße 25, 4020 Linz</div>

IQ Panic GmbH
<div>Altstadt 8, 4020 Linz</div>

Obermayr Johann Christian, Dipl.-Ing.
<div>Schultestraße 18a, 4020 Linz</div>

Swietelsky Baugesellschaft m.b.H.
<div>Edlbacherstraße 10, 4020 Linz</div>

■ BEZIRK LINZ-LAND

HOLZBAU-MEISTER

Auböck Bau GmbH
<div>Drosselstraße 36, 4470 Enns</div>

Kubicka Christoph
<div>Mühlbachstraße 2, 4533 Piberbach</div>

L.H. Holzbau GmbH
<div>Drosselstraße 36, 4470 Enns</div>

PM-Holzdesign GmbH
<div>Bahnhofstraße 5, 4531 Kematen an der Krems</div>

Pötzlberger & Mair OHG
<div>Bahnhofstraße 5, 4531 Kematen an der Krems</div>

Scandinavian Blockhaus BauGmbH
<div>Hausleiten 17, 4490 St. Florian</div>

Traussner Maximilian Franz
<div>Ritzlhofstraße 27/29, 4052 Ansfelden</div>

HOLZBAUGEWERBETREIBENDE
Jos. Ertl GmbH
<div>Paschinger Straße 1, 4063 Hörsching</div>
Obererlacher Franz
<div>Donautalweg 2, 4062 Kirchberg-Thening</div>
Augustiner Chorherrn - Stift St.Florian
<div>Stiftstraße 1, 4490 Sankt Florian</div>

■ BEZIRK PERG

HOLZBAU-MEISTER

Alfred Neulinger GmbH
<div>Bad Kreuzen 55, 4362 Bad Kreuzen</div>

BAUMANN/GLAS/ 1886 Gesellschaft m.b.H.
<div>Gewerbepark 10, 4342 Baumgartenberg</div>

Hentschläger Bau GmbH
<div>Georgestraße 30, 4222 Langenstein</div>

Ing. Kanzler Baugesellschaft m.b.H.
<div>Markt 37, 4391 Waldhausen im Strudengau</div>

Krückl Baugesellschaft m.b.H. & Co. KG.
<div>Naamer Straße 34, 4320 Perg</div>

Lindtner Johannes, Ing.
<div>Mollnegg 25/2, 4323 Münzbach</div>

Spiegl Michael
<div>Linden 129, 4372 St. Georgen am Walde</div>

HOLZBAUGEWERBETREIBENDE

Barth Johann
<div>Thomastal 17, Tür 1, 4362 Bad Kreuzen</div>

Biyiklî & Özbag OG
<div>Vormarktstraße 39, 4310 Mauthausen</div>

HAuS-Bau B&S OG
<div>Baumgarten 12/3, 4322 Windhaag bei Perg</div>

Hochstöger Gesellschaft m.b.H.
<div>Markt 89, 4363 Pabneukirchen</div>

Holzbau Kern GmbH
<div>Kranzberg 16, 4372 St. Georgen am Walde</div>

Königshofer Johann Stefan
<div>Pergkirchen 35, 4320 Perg</div>

Köppl Alexander GmbH
<div>Weinzierl-Süd 4, 4320 Perg</div>

Luftensteiner GmbH
<div>Spielbergstraße 15, 4332 Naarn im Machlande</div>

Naturstammhaus Bau- und Vertriebs GmbH
<div>Oberzirkung 131, 4312 Ried in der Riedmark</div>

Stürzl Erich
<div>Mühlweg 9/1, 4225 Luftenberg an der Donau</div>

■ BEZIRK RIED

HOLZBAU-MEISTER

Ahammer Hermann, Ing.
<div>Vocking 30, 4906 Eberschwang</div>

Bau Mayr GmbH
<div>Riederstraße 6, 4924 Waldzell</div>

Bau Mayr Kies + Beton GmbH
<div>Riederstraße 6, 4924 Waldzell</div>

Brückl Johann
<div>Holzhäuseln 15, 4911 Tumeltsham</div>

Brückl Josef
<div>Ometsmühl 3/1, 4911 Tumeltsham</div>

Die Wintergartenbauer GmbH
<div>Gewerbestraße West 11, 4921 Hohenzell</div>

Dipl.Ing. Josef Greil Baugesellschaft m.b.H.
<div>Breitenaich 9, 4973 Sankt Martin im Innkreis</div>

Flotzinger Josef
<div>Mauler 1/1, 4921 Hohenzell</div>

Gotthalmseder Herbert
<div>Auweg 14, 4931 Mettmach</div>

Holzbau Zogsberger GmbH
<div>Pötting 21, 4754 Andrichsfurt</div>

Holzbaumeister Rauchenecker & Partner GmbH
<div> Eggerdinger Straße 28, 4980 Antiesenhofen</div>

Huber Holzbau GmbH
<div>Königsberg 13, 4906 Eberschwang</div>

Josef Angleitner KG
<div>Aching 3, 4921 Hohenzell</div>

Kreuzhuber Norbert
<div>Brennung 7/1, 4743 Peterskirchen</div>

Kühberger Thomas
<div>Lungdorf 13, 4925 Pramet</div>

Litzlbauer Holzbau GmbH
<div>Amberg 22, 4931 Mettmach</div>

Rabengruber Alois
<div>Schernham 5, 4922 Geiersberg</div>

Romberger Fertigteile GmbH
<div>Rombergerstraße 3, 4942 Gurten</div>

Strasser Josef
<div>Antiesen 7, 4972 Utzenaich</div>

Vollhaus GmbH
<div>Hausruck 16, 4906 Eberschwang</div>

Wiesinger Bau GmbH
<div>Hannesgrub Nord 15, 4911 Tumeltsham</div>

Zimmerei Bögl GmbH
<div>Sankt Marienkirchen a. H. 8a, 4926 St. Marienkirchen a. H.</div>

HOLZBAUGEWERBETREIBENDE

Briedl Wolfgang, Dipl.-Ing. (FH)
<div>Breitenried 104, 4753 Taiskirchen im Innkreis</div>

Dobler Hermann
<div>Oberdorf 25, 4931 Mettmach</div>

Meindl Gerhard
<div>Strieglweg 4, 4961 Mühlheim am Inn</div>

Moser Franz Tischlermeister
<div>Breitenried 220, 4753 Taiskirchen im Innkreis</div>

Ott Robert
<div>Furt 28, 4754 Andrichsfurt</div>

Pramendorfer Karl
<div>Sportstraße 20, 4921 Hohenzell</div>

Wimleitner Karl
<div>Schratteneck 37, 4924 Waldzell</div>

Rumpl Josef
<div>Lambrechten 18, 4772 Lambrechten</div>

Wimmer Christian
<div>Breiningsdorf 11/1, 4772 Lambrechten</div>

Windhager Martin
<div>Mörschwang 23, 4982 Mörschwang</div>

■ BEZIRK ROHRBACH

HOLZBAU-MEISTER

Böhmerwald - Holz eGen
<div>Vernatzgersdorf 1, 4134 Putzleinsdorf</div>

Brüder Resch Hoch- u. Tiefbau Ges.m.b.H. & Co. KG.
<div>Steinmühle 3, 4161 Ulrichsberg</div>

holz drei gmbh
<div>Waldhäusl 7, 4144 Pfarrkirchen im Mühlkreis</div>

Kumpfmüller Bau GmbH & Co KG
<div>Pfarrkirchen i. M. 34, 4141 Pfarrkirchen i. M.</div>

lignum Wintergarten und Holzbau GmbH
<div>Amesedt 24, 4144 Oberkappel</div>

Luger Friedrich
<div>Mistlberg 7, 4154 Kollerschlag</div>

Mühlviertel Dach Dachdeckerei und Zimmerer GmbH
<div>Baumgartenmühle 1, 4160 Aigen-Schlägl</div>

Plakolb Franz
<div>Grabenstraße 9, 4150 Rohrbach-Berg</div>

Rosenberger Thomas, Ing.
<div>Altenhof 2, 4142 Hofkirchen im Mühlkreis</div>

Weber Bau GmbH
<div>Bahnhofstraße 50, 4150 Rohrbach-Berg</div>

HOLZBAUGEWERBETREIBENDE

A. Ecker GesmbH
<div>Pebersdorf 32, 4116 St. Ulrich im Mühlkreis</div>

Ameseder Johann
<div>Krien 30, 4141 Putzleinsdorf</div>

Großhaupt Robert
<div>Höhenweg 1, 4142 Hofkirchen im Mühlkreis</div>

Nigl Johann
<div>Oberhart 28, 4113 Sankt Martin im Mühlkreis</div>

Rudolf Schmidhofer GmbH
<div>Haselbach 27, 4121 Altenfelden</div>

Scharrer Rupert
<div>Weißgraben 11, 4152 Sarleinsbach</div>

■ BEZIRK SCHÄRDING

HOLZBAU-MEISTER

Brandstötter Markus
<div>Kornweg 2, 4780 Schärding</div>

Fritz Weikl Ges.m.b.H. Spenglerei Dachdeckerei
<div>Steinberg 4, 4791 Rainbach im Innkreis</div>

Hauer Zimmerei GmbH
<div>Jagern 47, 4761 Enzenkirchen</div>

Ingenieur-Holzbau Brandstötter GmbH
<div>Kornweg 2, 4780 Schärding</div>

Kosch Gerhard
<div>Gersdorf 7, 4092 Esternberg</div>

Friedrich Leichtfried G.m.b.H. & Co KG
Pichl 43, 3335 Weyer
Haider Leopold
Blumau 23, 4443 Maria Neustift
Mittermayr Paul, Dipl.-Ing. (FH)
Forsterstraße 25a, 4541 Adlwang
Thoma Walter
Diamantstraße 31, 4407 Dietach
Wolfthal Zimmerei GmbH
Laussatal 37, 4461 Laussa
zimmerei buder gmbh
Betriebspark 11, 4451 St. Ulrich bei Steyr

HOLZBAUGEWERBETREIBENDE

Gassner Andreas
Scharleiten 9, 4461 Laussa
Gebrüder Haider Bauunternehmung GmbH
Großbraming 40, 4463 Großbraming
Hollnbuchner GmbH
Bäckengraben 60, 4452 Ternberg
Bachl Franz
Weißbachstraße 18/2, 4541 Adlwang
Eisenhuber Johannes
Amselweg 7, 4540 Bad Hall
Singer Helmut
Gründbergstraße 20, 4522 Sierning

■ BEZIRK URFAHR-UMGEBUNG

HOLZBAU-MEISTER
Elmer GmbH
In der Au 17, 4181 Oberneukirchen
Hawel Dach GmbH
Auer-von-Welsbach-Straße 3, 4210 Gallneukirchen
Holz- u. Stahlbau Wimmer GmbH & Co. KG.
Gewerbeallee 1, 4221 Steyregg
Kapl Bau GmbH
Hagauer Straße 6, 4190 Bad Leonfelden
Ledermüller Helmut
Mitterfeld 53, 4181 Oberneukirchen
Müllerder Michael
Sonnberg 54, 4180 Sonnberg im Mühlkreis
R & R Holzbau Ges.m.b.H.
Bruckbachweg 23, 4203 Altenberg bei Linz
Schreckeneder Reinhard, Ing.
Linzersteig 8, 4209 Engerwitzdorf
Simader Baumeister und Zimmermeister GmbH
Zwettler Straße 6, 4181 Oberneukirchen
Wolfsberger Martin
Bernhardschlag 38, 4191 Vorderweißenbach

HOLZBAUGEWERBETREIBENDE
Mittermayr GmbH
Gewerbepark 14, 4111 Walding
RF Holzbau GmbH
Gewerbepark 3, 4192 Schenkenfelden

■ BEZIRK VÖCKLABRUCK

HOLZBAU-MEISTER
Aigner Holz- und Massivbau GmbH
Gschwandt 18, 4849 Puchkirchen am Trattberg
Auleithner Christoph
Unterkriech 1, 4845 Regau
Blitzblau Holzbau GmbH
Auhof 59, 5311 Innerschwand am Mondsee
construction management complete GmbH
Oberachmanner Straße 2, 4860 Lenzing
Eiblmayr - Wolfsegger Hoch- und Tiefbau GmbH
Johannes Gutenberg-Straße 4, 4840 Vöcklabruck

Franz Aichinger Hoch-, Tief- und Holzbau GmbH & Co. Nfg KG.
Römerweg 10, 4844 Regau
Gierbl Johannes
Am Zellerbach 23, 4893 Tiefgraben
grünraum GmbH
Johann Pabst-Straße 20, 4690 Schwanenstadt
Holzbau Lindinger GmbH
Gewerbegebiet-Salzweg 30, 4894 Oberhofen am Irrsee
Hongar Bau GmbH
Jetzing 10, 4861 Aurach am Hongar
Jakob Ebner Baugesellschaft m.b.H.
Mondseestraße 44, 5310 Mondsee
Johann Obermayr Gesellschaft m.b.H. & Co KG
Johann Pabst-Straße 20, 4690 Schwanenstadt

Krichbaum Alois
Gallnbrunn 7, 4851 Gampern
Laireiter Christoph BSc
Achenstraße 21, 5310 Mondsee
Loibichler Hubert
Obernberg 20, 4894 Oberhofen am Irrsee
Niedrist Dietmar
Gartenstraße 5, 4692 Niederthalheim
Obermayr Holzkonstruktionen Gesellschaft m.b.H.
Johann Pabst-Straße 20, 4690 Schwanenstadt

Pichler Holzbau Export GmbH
Unterpilsbach 3, 4840 Pilsbach
Planholz-Zimmerei GmbH
Meislgrub 4, 4872 Neukirchen an der Vöckla
Reindl Bau GmbH
Walter Simmer-Straße 15, 5310 Mondsee
Schindlauer Zimmerei und Bautechnik GmbH
Dr.-Viktor-Kaplan-Straße 11, 4866 Unterach am Attersee
Schmid Gesellschaft m.b.H.
Lebertshamer Straße 6, 4690 Schwanenstadt
Schmid Hochbau GmbH
Frein 9, 4873 Frankenburg am Hausruck
Schmid Holzbau GmbH
Frein 9, 4873 Frankenburg am Hausruck

Schönleitner Bau GmbH
Thern 20, 4880 St. Georgen im Attergau
Schwebach Jürgen
Freinerhaid 3, 4873 Frankenburg am Hausruck
Spitzer Johann
Traschwandt 58, 4882 Oberwang
Zimmerei Holzbau Seiringer GmbH
Abtsdorf 140, 4864 Attersee am Attersee

Zopf Holzbau GesmbH
Jetzing 40, 4861 Aurach am Hongar

HOLZBAUGEWERBETREIBENDE
Bau Pesendorfer G.m.b.H.
Bahnhofstraße 32, 4870 Vöcklamarkt
Eder Matthias
An der Drachenwand 21, 5310 Sankt Lorenz
Franz Schmid Gesellschaft m.b.H.
Gewerbegebiet Ost-/Mühlweg 24, 4800 Attnang-Puchheim
Kreuzer Holzbau GmbH
Wangau 32, 5311 Innerschwand am Mondsee
Lanz Martin
Witzling 35/1, 4851 Gampern
Parhammer Johann
Anzenberg 36, 5311 Innerschwand
Pesendorfer Bau GmbH
Gewerbepark Ost 2, 4846 Redlham
Planbau GmbH
Hörading 15, 4870 Vöcklamarkt
Plonerbau GMBH
Feldstraße 24, 4863 Seewalchen am Attersee
Hemetsberger Rudolf
Steindorf 21/2, 4863 Seewalchen am Attersee

Huemmer GmbH
Halt 4, 4873 Frankenburg am Hausruck
Kalleitner Thomas
Truchtlingen 11, 4890 Weißenkirchen im Attergau
Möseneder Helmut, Ing.
Ziegelstadl 20, 4890 Weißenkirchen im Attergau
Pos Abraham Peter
Aich, Weinbergstraße 1d, 4865 Nußdorf am Attersee
Stallinger Johann
Redl 1, 4871 Zipf
Beyer-Holzschindel GmbH
Vöcklatal 37, 4890 Frankenmarkt
Hehenfelder OG
Fantaberg 7, 4861 Schörfling am Attersee
Lohninger Thomas
Kohlstatt 84, 4866 Unterach am Attersee

■ BEZIRK WELS-STADT

HOLZBAU-MEISTER
Hable Richard
Goethestraße 21, 4600 Wels
IS Baubetrieb GmbH
Machstraße 7, 4600 Wels
K. & J. Weixelbaumer Baumeister Betriebs-GmbH
Hans-Piber-Straße 5, 4600 Wels
Kuttler Henriette Pauline
Grieskirchnerstraße 97, 4600 Wels
Seferagic Sena
Hongarstraße 7/1, 4600 Wels

HOLZBAUGEWERBETREIBENDE
Rathmayr Franz
Römerstraße 128, 4600 Wels

■ BEZIRK WELS-LAND

HOLZBAU-MEISTER
Berkmann Dietmar
Kiesstraße 4, 4614 Marchtrenk
Ernst Schachner Gesellschaft m.b.H.
Oberheischbach 16, 4652 Steinerkirchen an der Traun
Gegenleitner Bautechnik GmbH
Krenglbacher Straße 52, 4631 Krenglbach
GFG Bauwerk GmbH
Eichenstraße 2a, 4614 Marchtrenk
Holzleithner-Obermayr Zimmerei GmbH
Thalheimer Straße 19, 4652 Fischlham
Silber Norbert
Untereggen 2/1, 4625 Offenhausen
Söllradl GmbH
Gewerbestraße 7, 4642 Sattledt
Strasser Dach GmbH
Am Schulberg 31, 4653 Eberstalzell
Würflinger Holzbau GmbH
Giering 8, 4621 Sipbachzell

HOLZBAUGEWERBETREIBENDE
Claus Freimüller Gesellschaft mbH.
Edisonstraße 7, 4623 Gunskirchen
Ecker Johann
Wiesham 16, 4624 Pennewang
Holzbau Gartner GmbH
Obersinnersdorf 12, 4616 Weißkirchen an der Traun
Larix Objektbau GmbH
Edisonstraße 7, 4623 Gunskirchen
Zambelli Renato
Birkenstraße 5, 4653 Eberstalzell

Baumflüsterer und Holzversteher gesucht!

genialeholzjobs-Beratung informiert über Karrierechancen in Forst-Holz-Berufen.

Geniale Holzjobs

Holz wächst immer wieder nach. Damit ist die Rohstoffgrundlage für die vielen Berufsmöglichkeiten entlang der Wertschöpfungskette Holz langfristig gesichert. In Oberösterreich beziehen etwa 70.000 Menschen ein Einkommen aus der Wertschöpfungskette Holz.

Workshop zum Holzluft-Schnuppern

proHolz bietet eine Berufs- und Bildungsberatung an. Schülerinnen und Schüler werden bei der Auswahl ihres Holzberufes oder ihrer Holzschule unterstützt. Bildungsberaterin Nadja Schaschinger stellt in ein bis zwei Unterrichtseinheiten die vielfältigen Aus- und Weiterbil-

dungsmöglichkeiten in der Forst- und Holzwirtschaft vor.

Spannende Experimente

Nicht nur beliebte Lehrberufe, wie Zimmerer, Tischler, Skierzeuger oder Papiertechniker, werden präsentiert. Auch die vielen schulischen Ausbildungsmöglichkeiten, wie in HTLs oder Fachschulen mit dem Schwerpunkt Holz, werden gezeigt. Die Schülerinnen und Schüler lernen den Naturwerkstoff Holz außerdem in spannenden Experimenten auch hautnah kennen. So wird in einem Workshop eine Holzbrücke ganz ohne Leim und Verbindungsmittel gebaut. Etwa 500 Schülerinnen und Schüler kamen im laufenden Schuljahr bereits in den

Genuss einer genialeholzjobs-Beratung. Weitere Infos unter www.proholz-ooe.at

Wie sehen genialeholzjobs in echt aus?

Betriebe der Forst- und Holzwirtschaft gewähren Schulklassen einen Einblick in den Arbeitsalltag. Im Rahmen der Aktion genialeholzjobs-Tage zeigt sich die Branche als interessanter Arbeitgeber. Schülerinnen und Schüler erhalten die Möglichkeit, direkt in den Betrieben neue Berufsbilder kennenzulernen. Dabei bekommen Sie eine möglichst reale Vorstellung von Forst- und Holzberufen.

38 oberösterreichische Betriebe entlang der Wertschöpfungskette Holz – von der

Forstwirtschaft bis zu Holzbaubetrieben und Tischlereien – bieten Termine für Betriebserkundungen an.

So geht´s: Interessierte Schulklassen wählen aus der Liste der teilnehmenden Betriebe ihren Wunschbetrieb aus und melden sich direkt online an. proHolz OÖ vermittelt einen Termin und übernimmt die Abstimmung mit den Unternehmen. Weitere Infos unter **www.genialeholzjobs.at**

pro:Holz

Geniale Holzjobs

Geniale Holzjobs

Geniale Holzjobs

Geniale Holzjobs

Geniale Holzjobs

Geniale Holzjobs

Geniale Holzjobs

Geniale Holzjobs

Geniale Holzjobs

Geniale Holzjobs

Geniale Holzjobs

Geniale Holzjobs



