

Modul IV – Ausschreibung | Kosten

Geförderter Wohnbau in Holzbauweise Beispiel Dragonerquartier Wels

Franz Josef Maul, Architekten Luger & Maul ZT GmbH

LUGER & MAUL

ARCHITECTEN

WELS - DRAGONERHÖFE



Hinterschweigerstraße

Porzellan-gasse

Quergasse

Freiheitsstraße

Wienstraße

er Straße

Hinterschweigerstraße

Zellerstraße

Salzburger Straße

Salzburger Straße

Krenzstraße

straße

Zellstraße

Dragonerstraße

Dragonerstraße

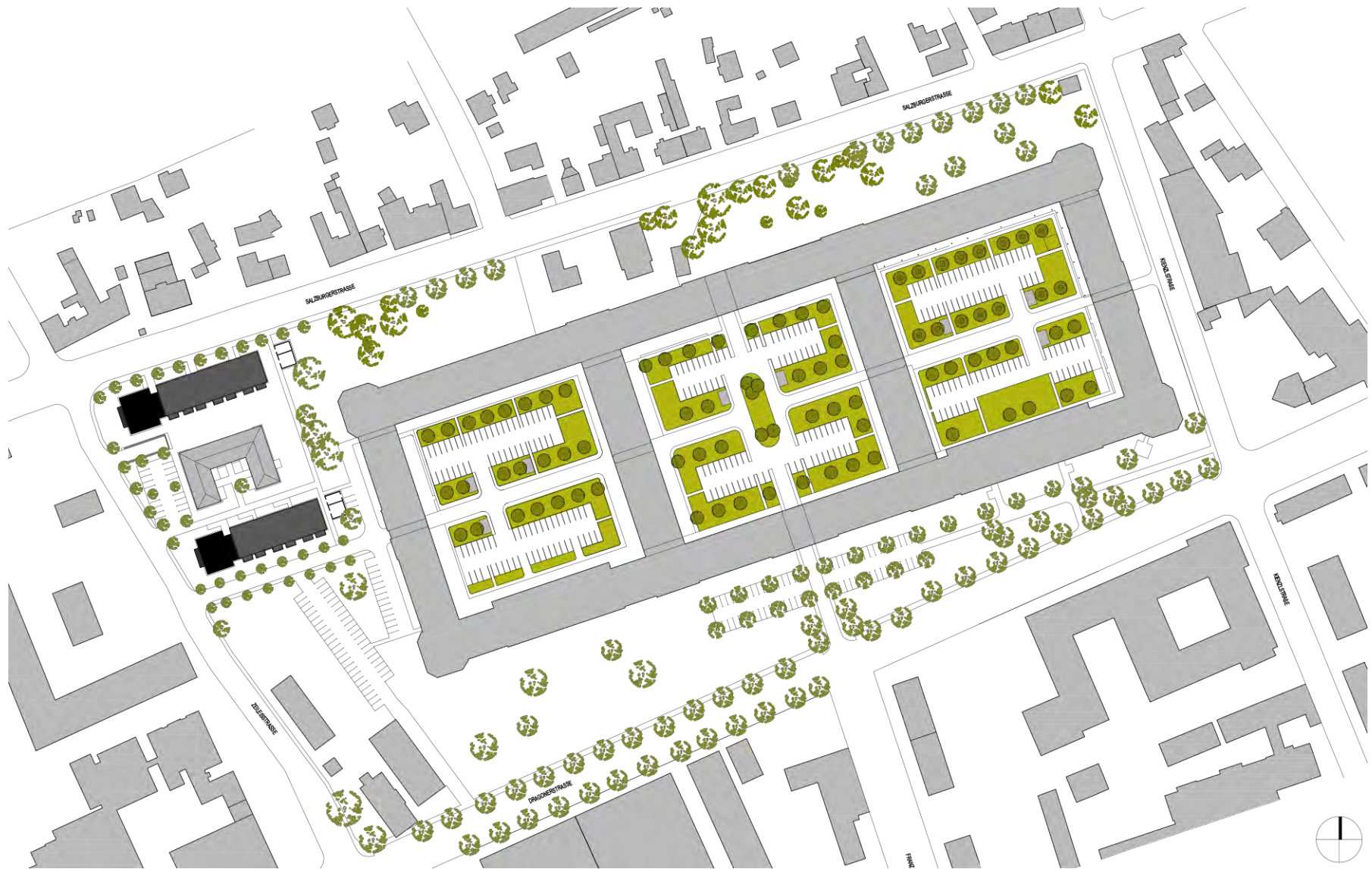
Dragonerstraße

Hochschule
Oberösterreich

FHO Studienbetriebs

Franz-Erlich-Strasse

Marodenhausstraße



SALZBURGERSTRASSE

SALZBURGERSTRASSE

KUNSTSTRASSE

ZOBENSTRASSE

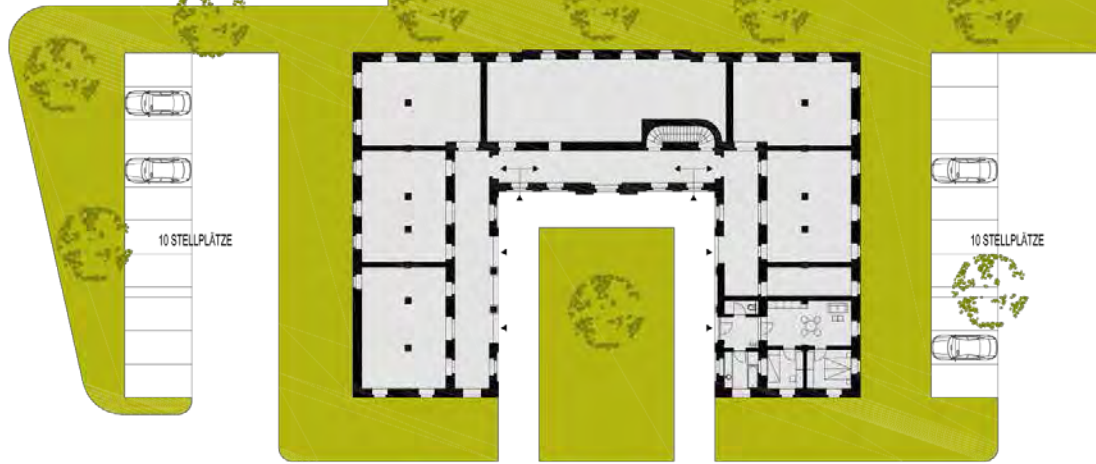
INGENIEURSTRASSE

KUNSTSTRASSE

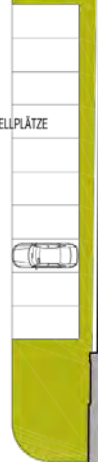








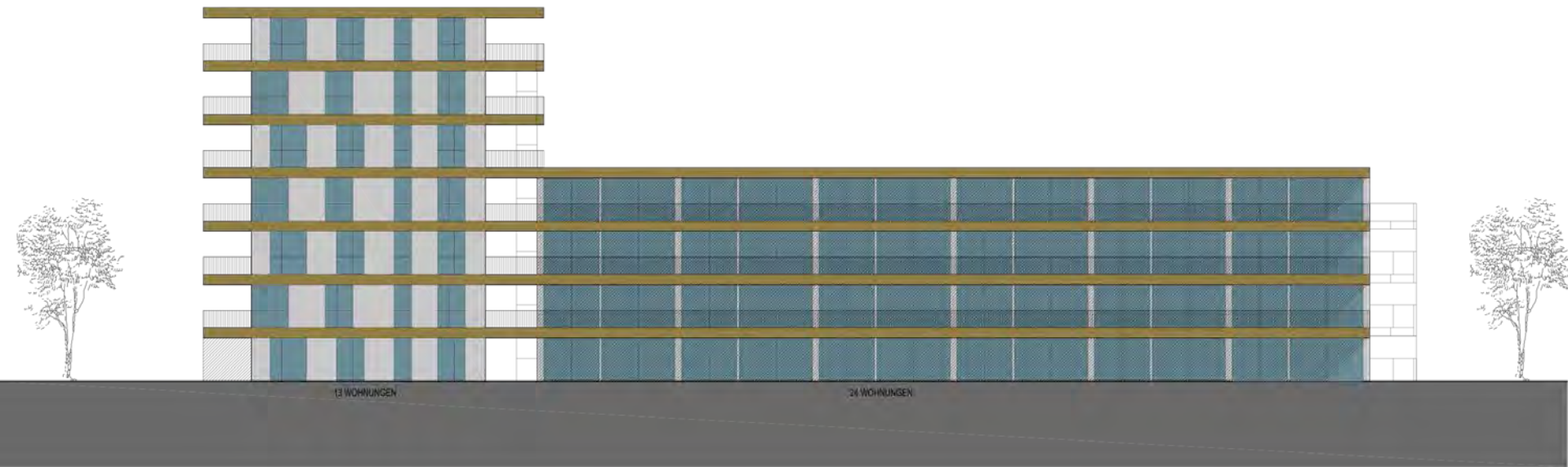
10 STELLPLÄTZE



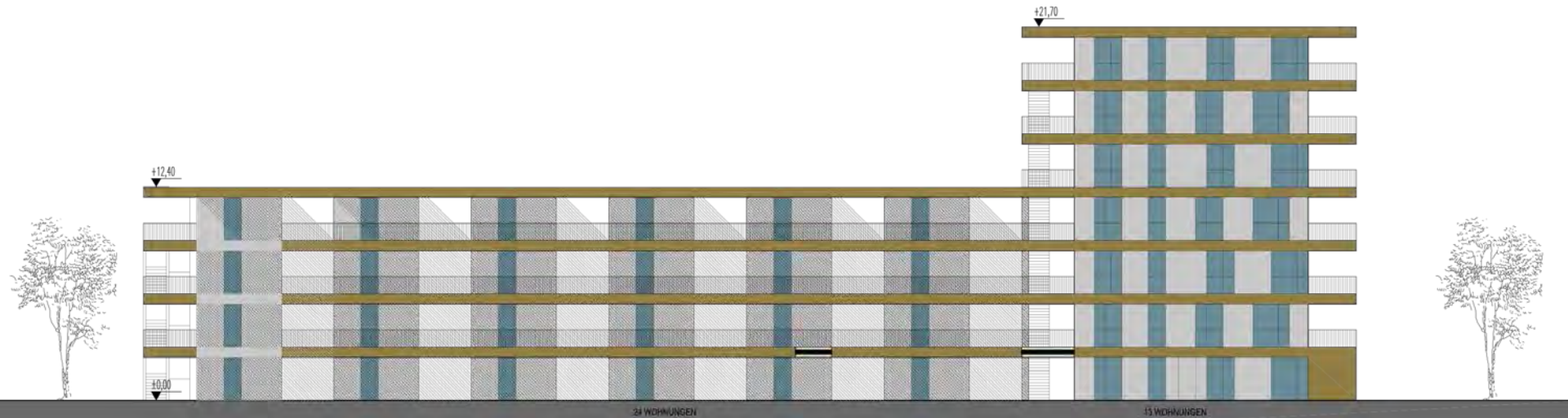
DURCHGANG

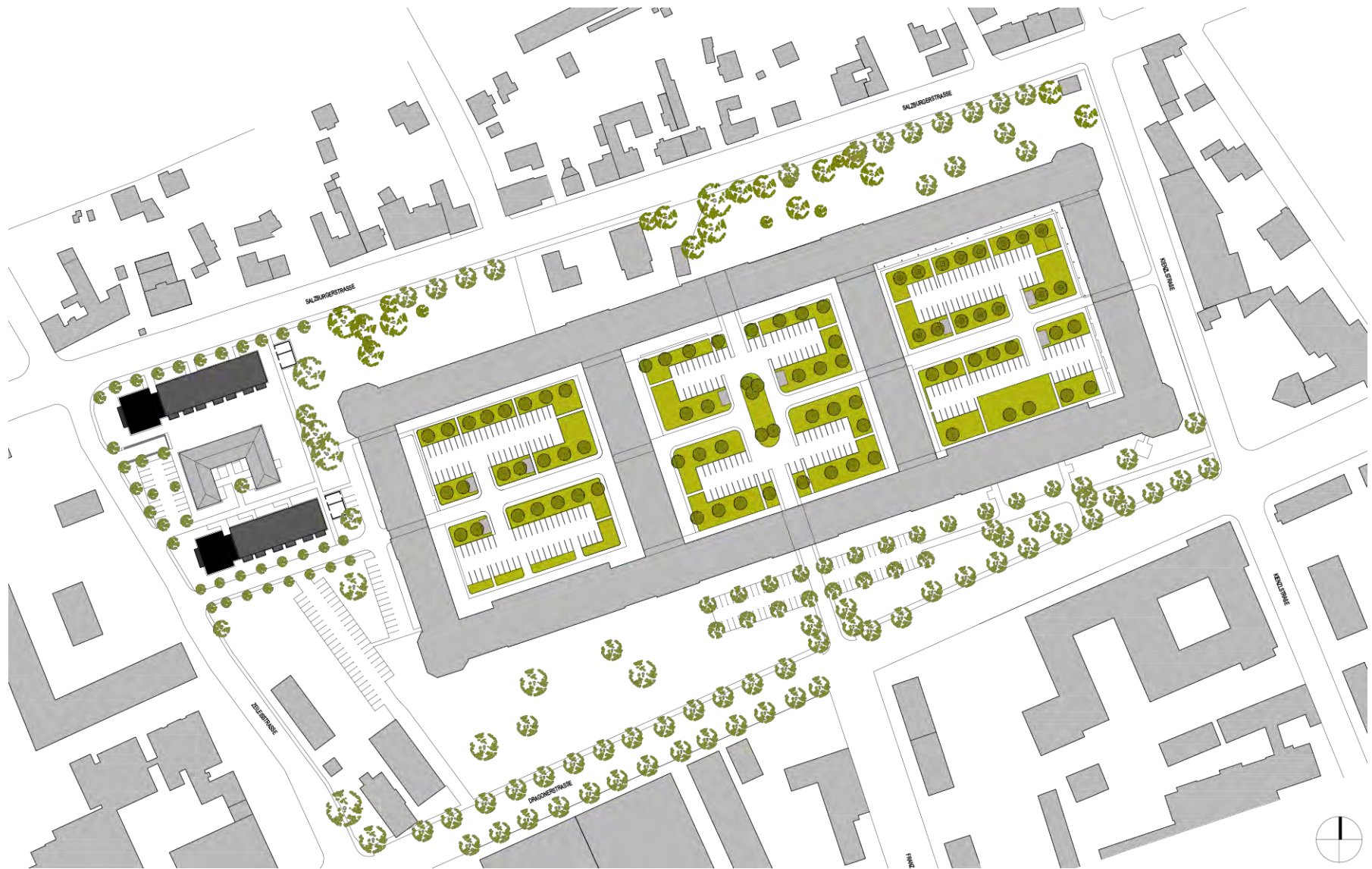
BETREUBARES
WOHNEN

DURCHFAHRT



BT 1 ANS SÜD 1:2





SALZBURGERSTRASSE

SALZBURGERSTRASSE

KUNSTSTRASSE

ZOBENSTRASSE

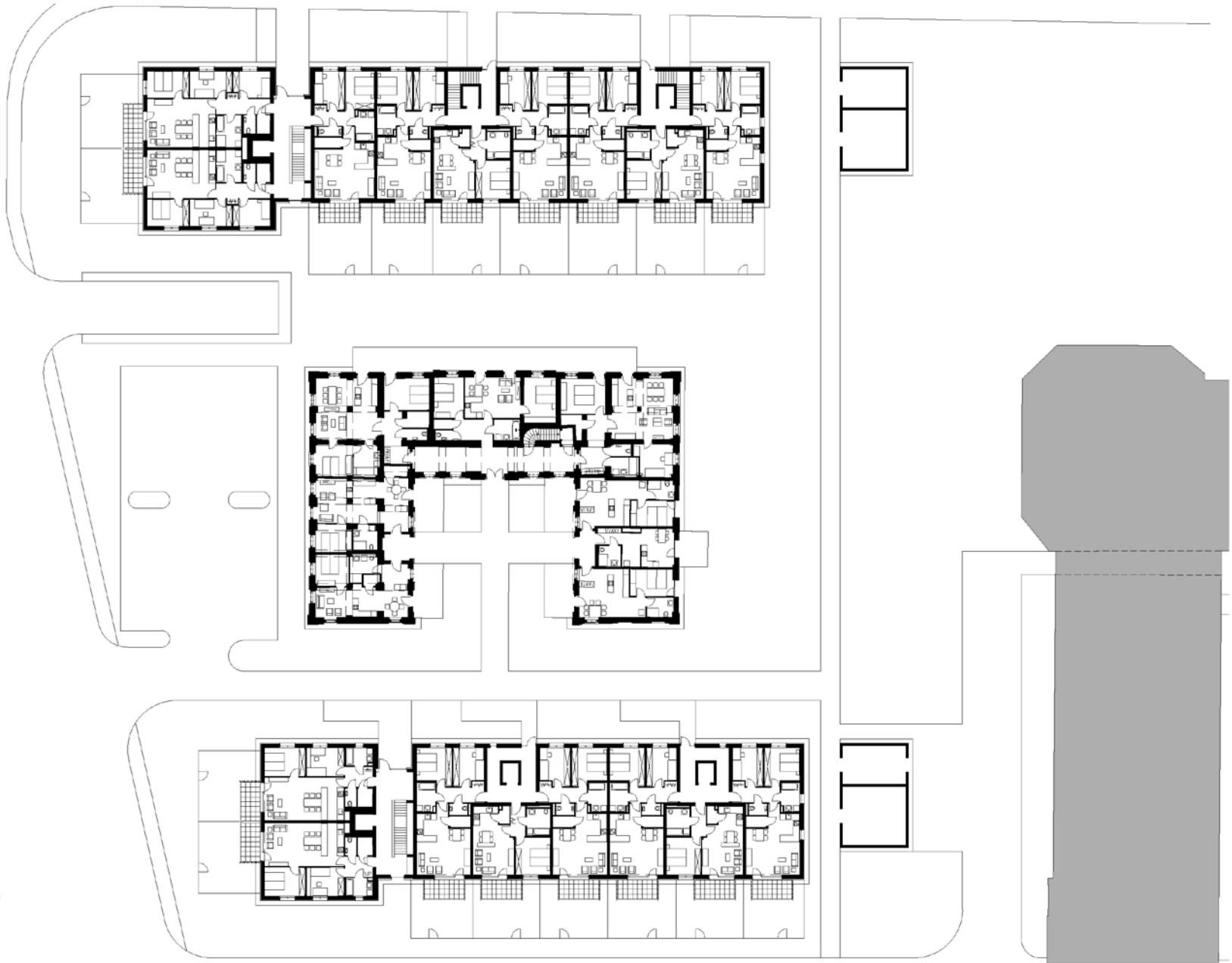
INGENIEURSTRASSE

KUNSTSTRASSE





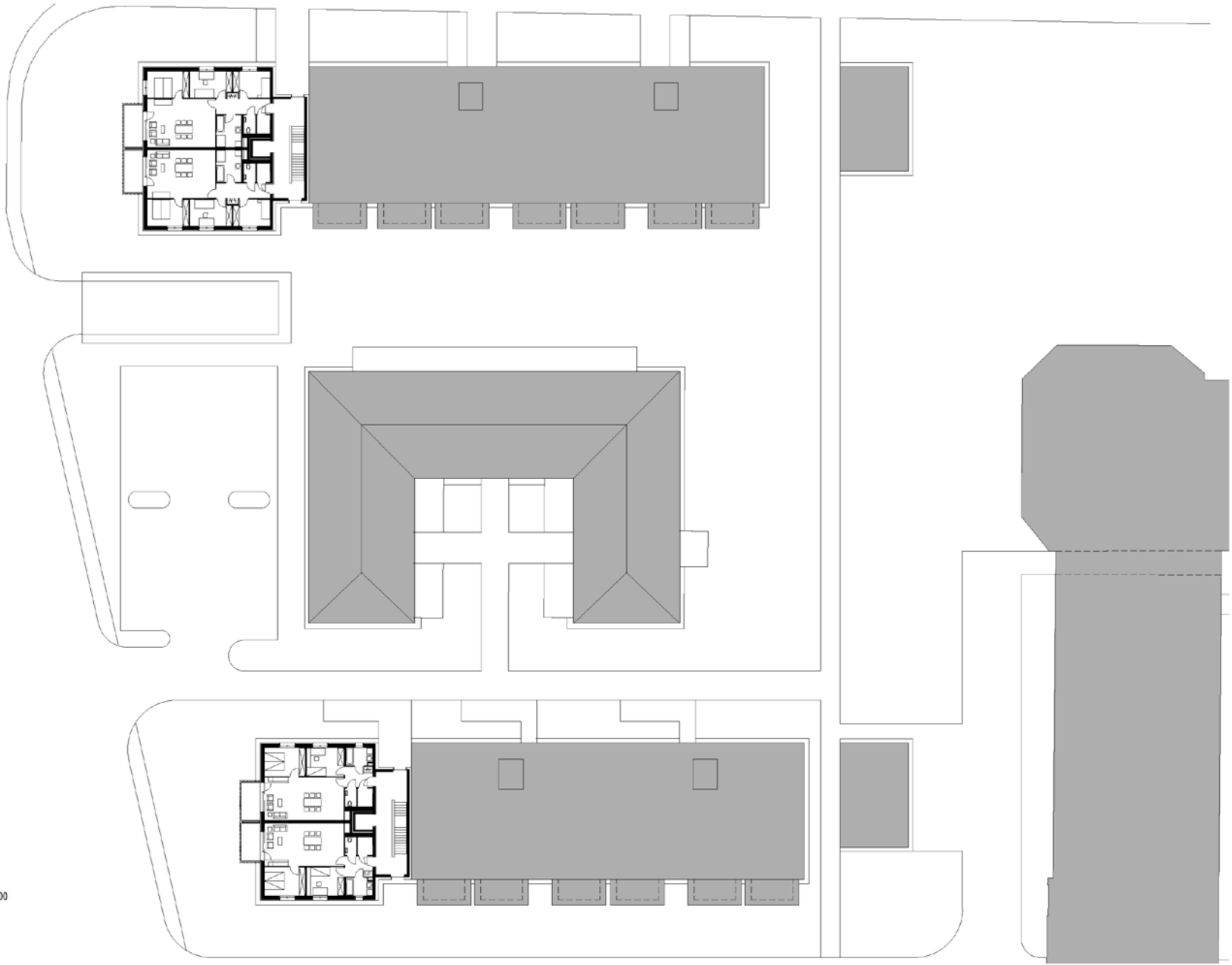
EG 1:500

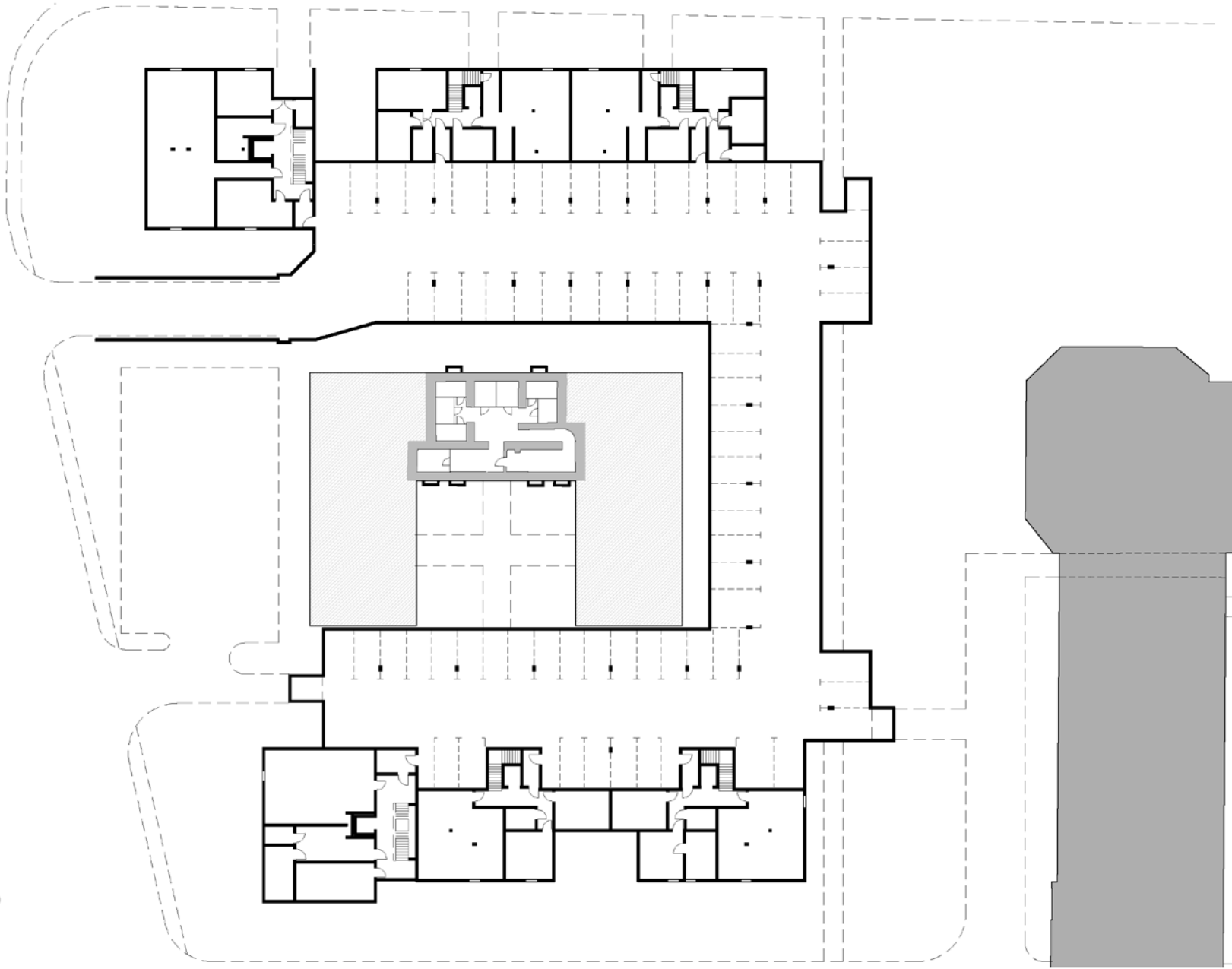




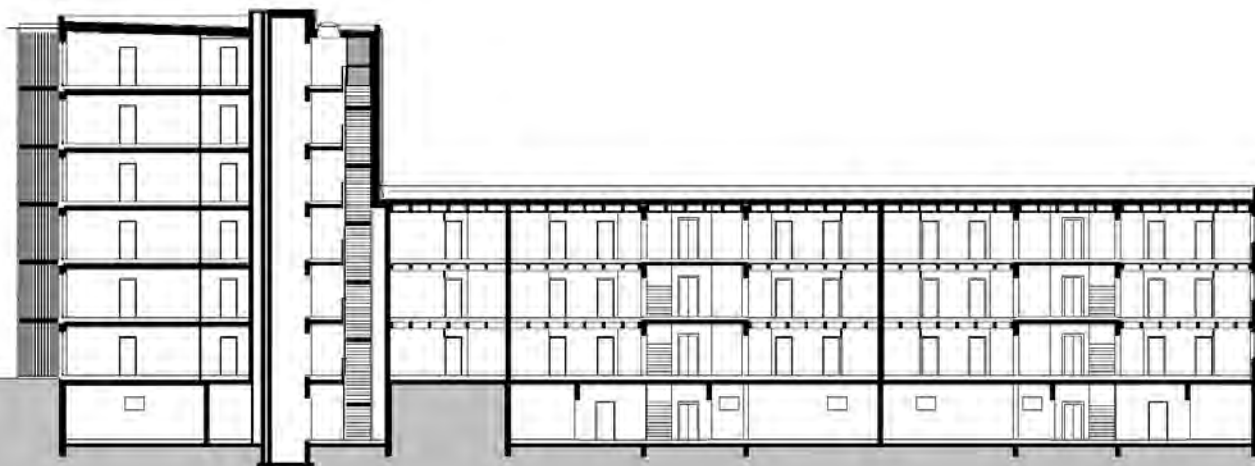


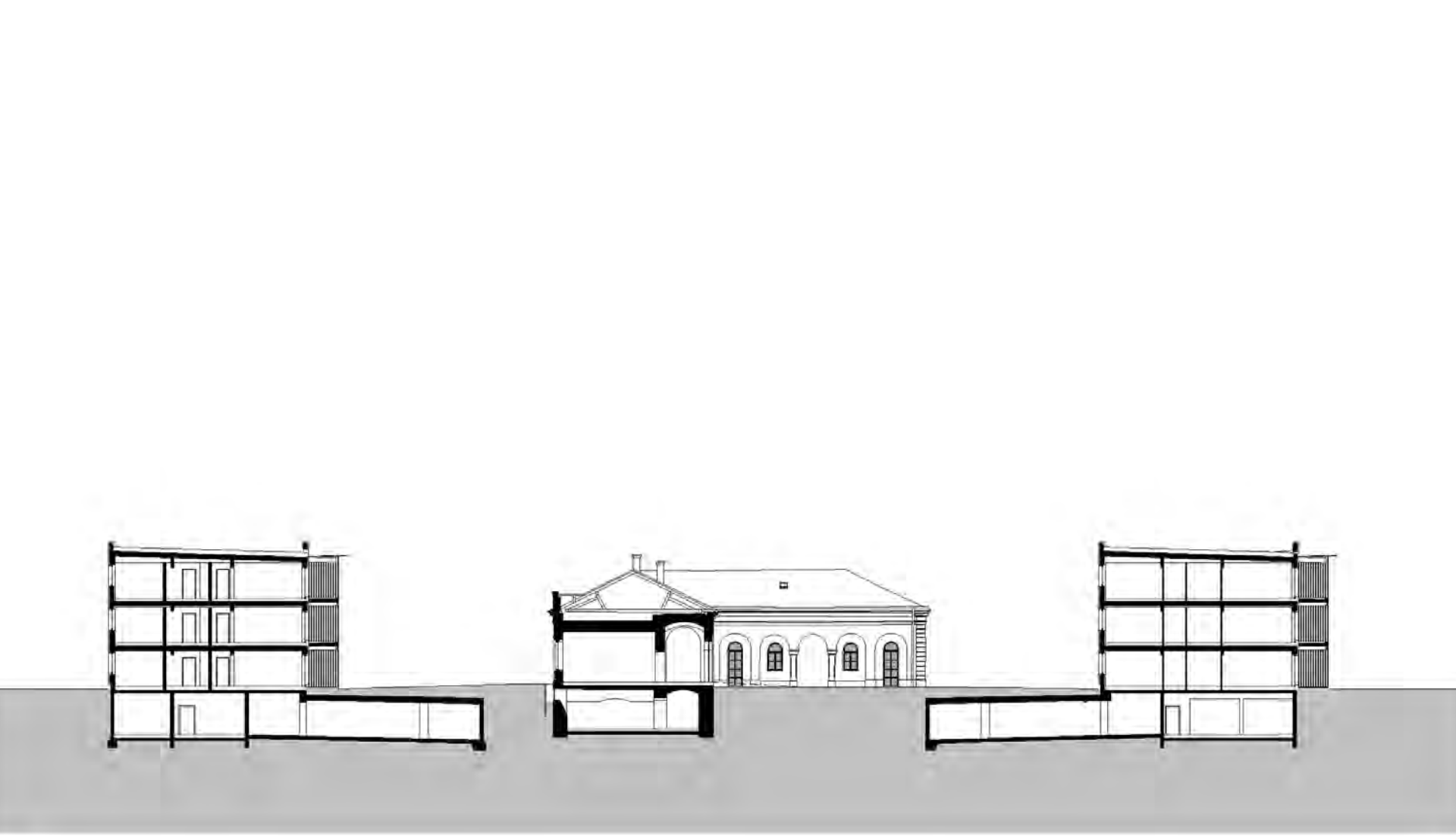
3.06 1:500

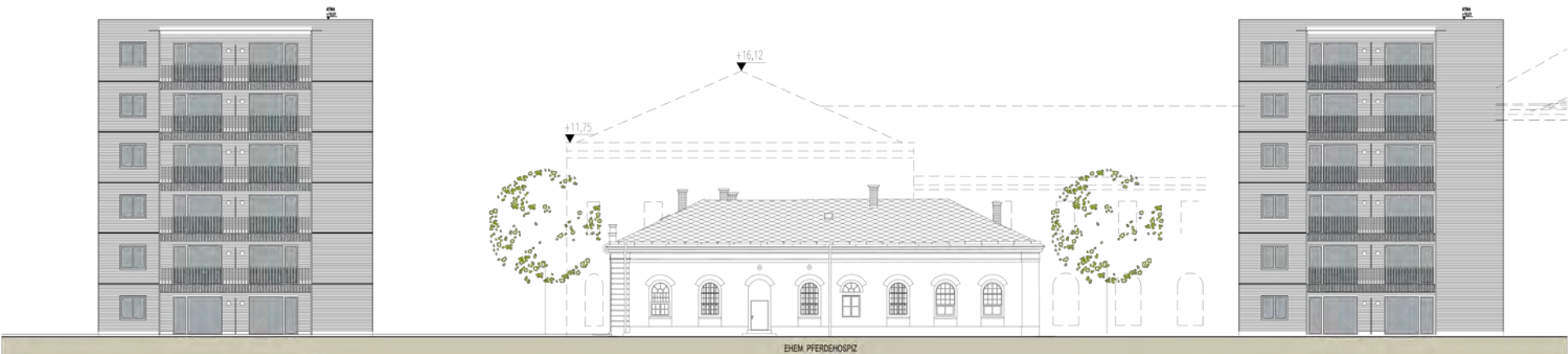




UG 1:500







EHEM PFERDEHOSPIZ

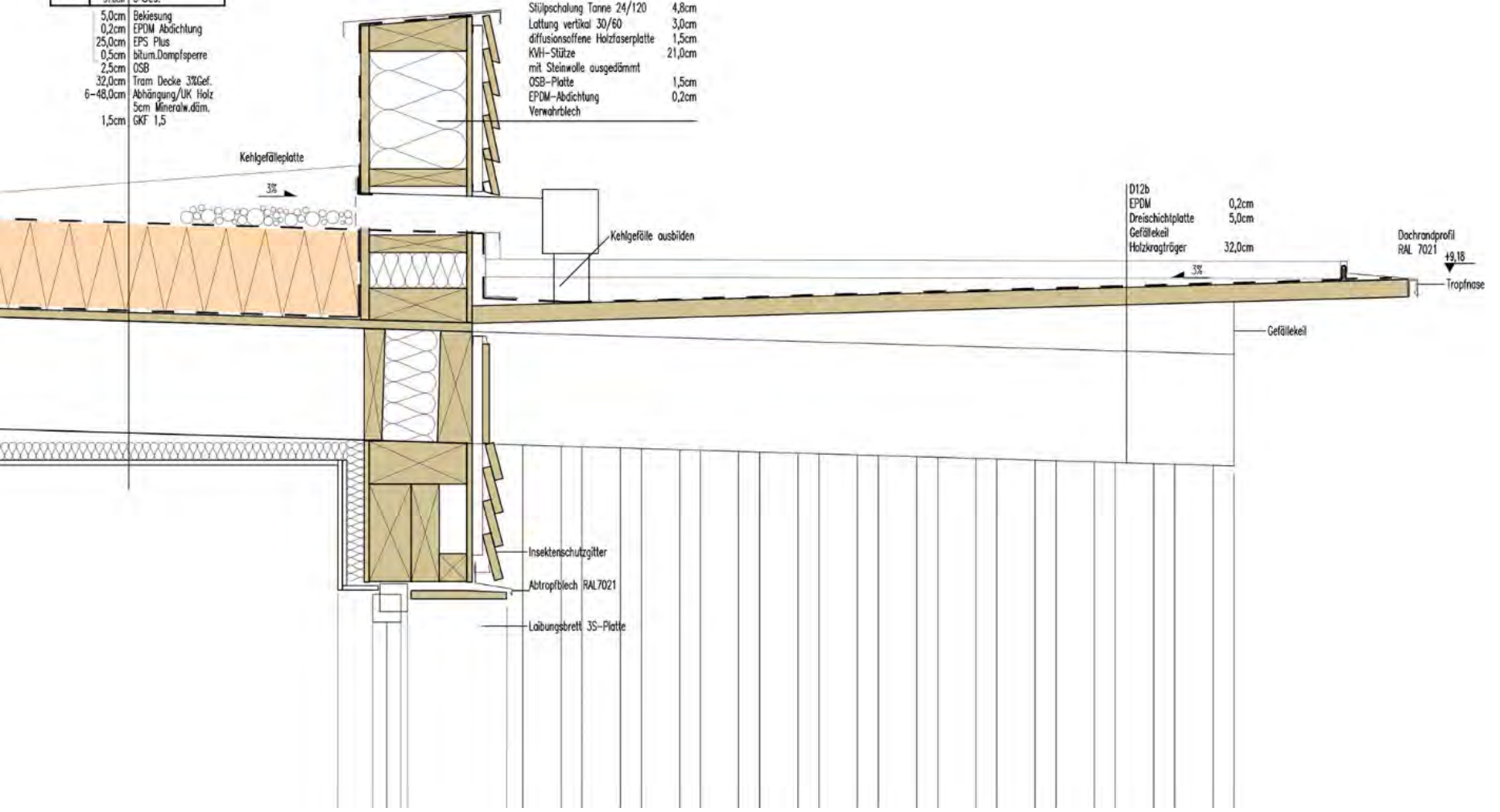


D 04 R 30 Flachdach
31,6cm 3-Ges.

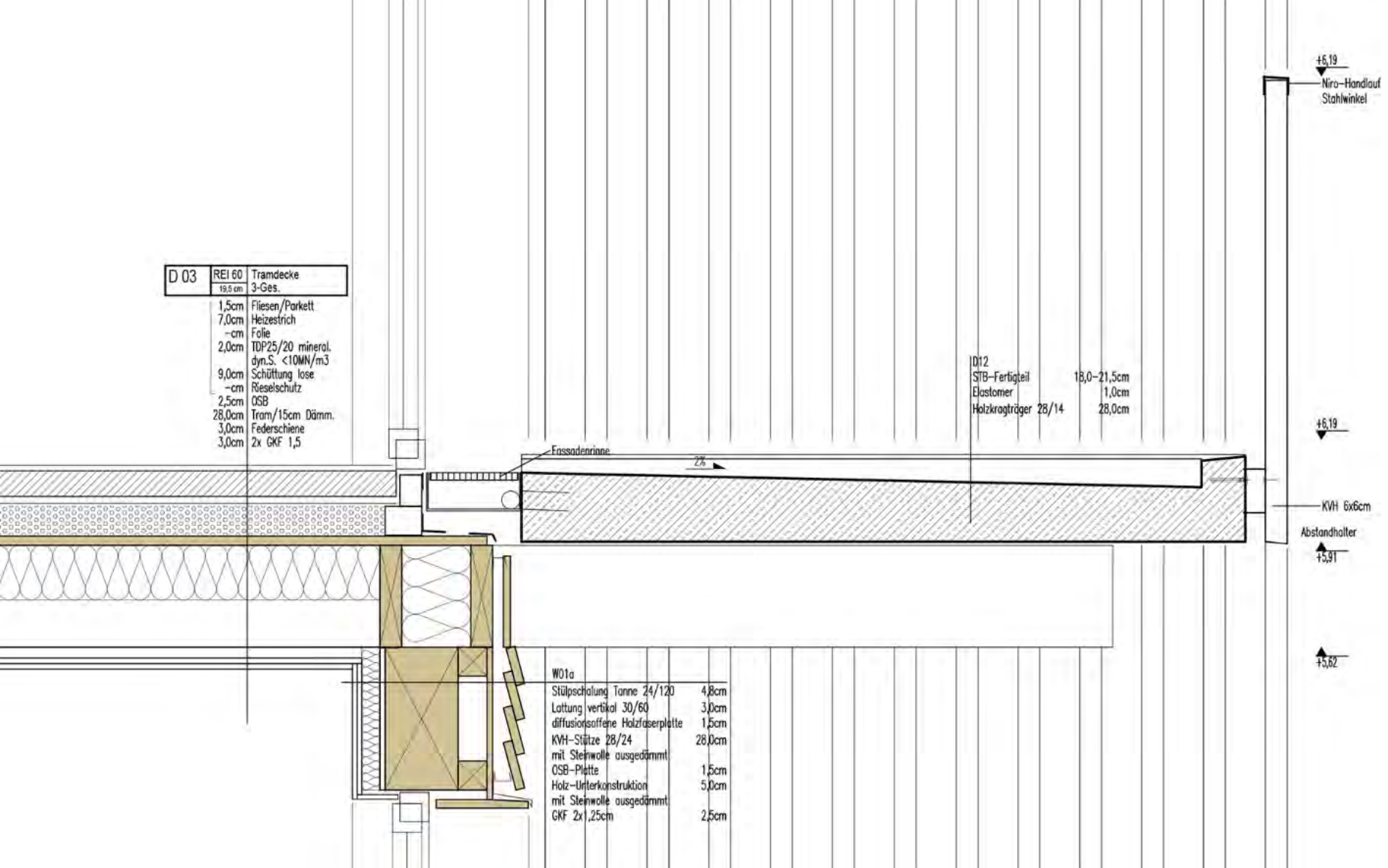
- 5,0cm Bekiesung
- 0,2cm EPDM Abdichtung
- 25,0cm EPS Plus
- 0,5cm bitum.Dampfsperre
- 2,5cm OSB
- 32,0cm Tram Decke 3%Gef.
- 6-48,0cm Abhängung/UK Holz
- 1,5cm 5cm Mineralw.däm. GKF 1,5

- Stüpschalung Tonne 24/120 4,8cm
- Lattung vertikal 30/60 3,0cm
- diffusionsoffene Holzfaserplatte 1,5cm
- KWH-Stütze 21,0cm
- mit Steinwolle ausgedämmt
- OSB-Platte 1,5cm
- EPDM-Abdichtung 0,2cm
- Verwahrblech

- D12b 0,2cm
- EPDM
- Dreischichtplatte 5,0cm
- Gefällekeil
- Holztragträger 32,0cm



3 GESCHOSSER ATTIKA

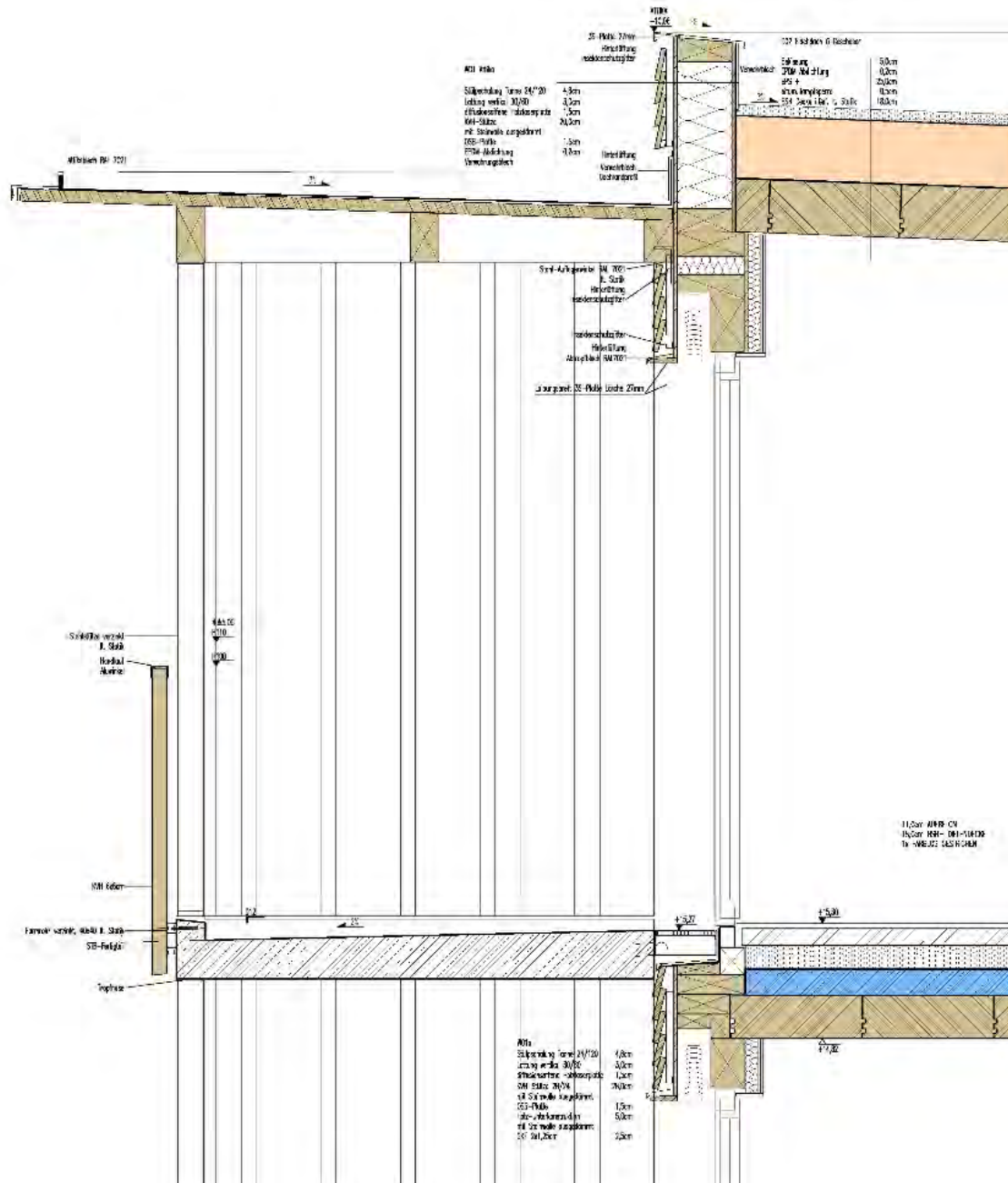


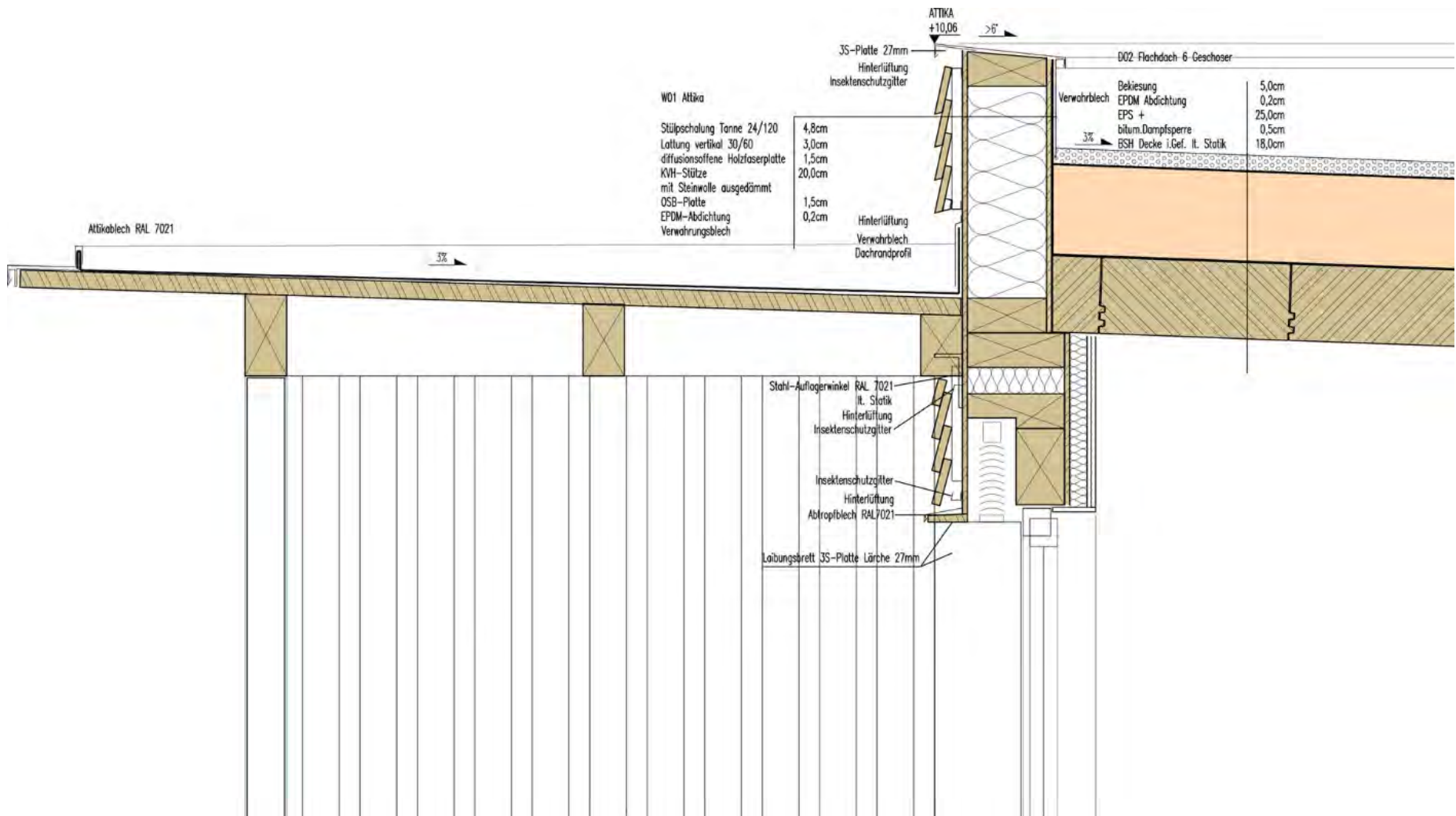
D 03	REI 60	Tramdecke
	19,9 cm	3-Ges.
	1,5cm	Fliesen/Parkett
	7,0cm	Heizestrich
	-cm	Folie
	2,0cm	TDP25/20 mineral. dyn.S. <10MN/m3
	9,0cm	Schüttung lose
	-cm	Rieselschutz
	2,5cm	OSB
	28,0cm	Tram/15cm Dämm.
	3,0cm	Federschiene
	3,0cm	2x GKF 1,5

D12	STB-Fertigteil	18,0-21,5cm
	Elastomer	1,0cm
	Holztragträger 28/14	28,0cm

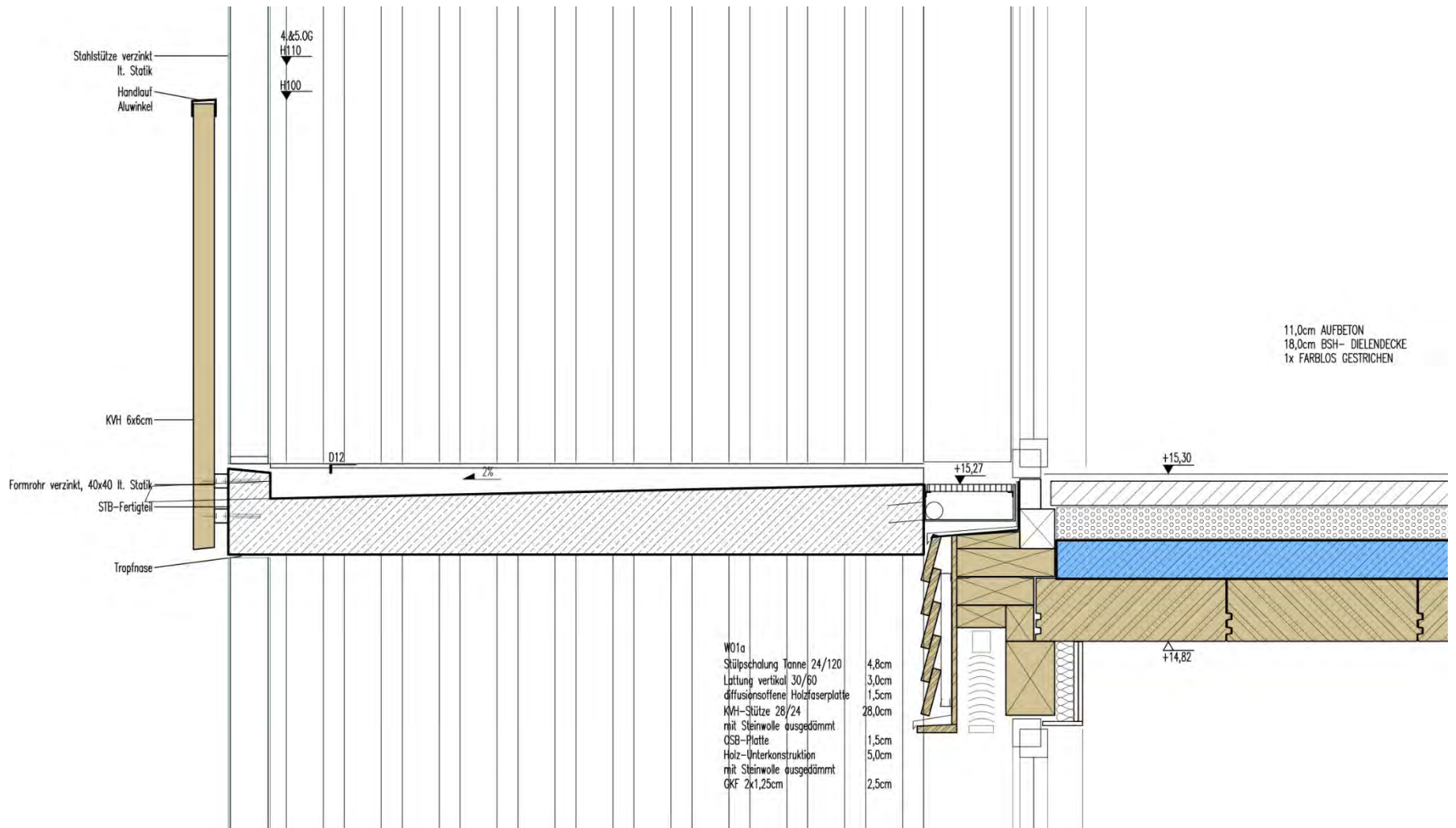
W01a		
Stülpchalung Tonne 24/120		4,8cm
Lattung vertikal 30/60		3,0cm
diffusionsoffene Holzfaserplatte		1,0cm
KWH-Stütze 28/24		28,0cm
mit Stehwolle ausgedämmt		
OSB-Platte		1,5cm
Holz-Unterkonstruktion		5,0cm
mit Stehwolle ausgedämmt		
GKF 2x 1,25cm		2,5cm

3 GESCHOSSER BALKON





6 GESCHOSSER ATTIKA



6 GESCHOSSER BALKON









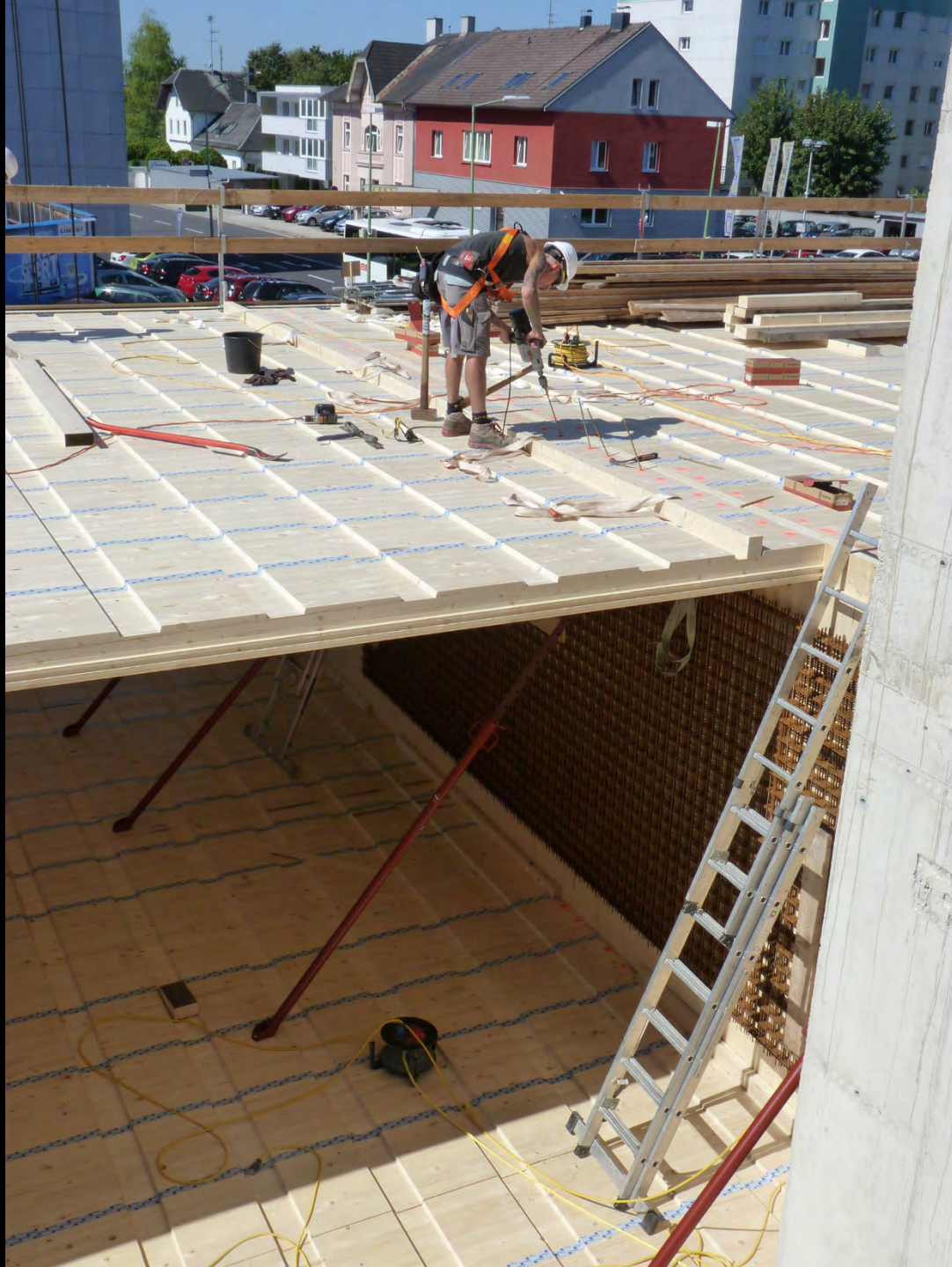






















WAG Zukunft baut auf Erfahrung
www.wag.at





WAG
Zukunft baut auf Erfahrung
www.wag.at

THALLERMAYER
TECHNIK
FÜR VERBAU UND BAU





W A C
Smartest built
for tomorrow







Wohnen im Oregonquartier

OBERMAYR
Bauherrn-Service

HAPL
GEPLANTES BAUEN
Architekturbüro

Wohnen im Oregonquartier
Bauherren-Service

Bernegger
Bauherren-Service

OBERMAYR
Bauherrn-Service





























































