



# **Modul V – Brandschutz im Holzbau**

## **Praxisbeispiele**

Bmst. DI Johannes Wiesinger

Salzburg, am 12. November 2019

## **Neubau Bürogebäude Maschinenring**

### Bauzeit:

Dezember 2011 – November 2012

### Bauweise:

Brettsperrholzbauweise mit massiven Stiegenhauskern

### Leistungsumfang:

- Projektsteuerung
- örtliche Bauaufsicht
- Kostenermittlungsgrundlagen

# Neubau Bürogebäude Maschinenring

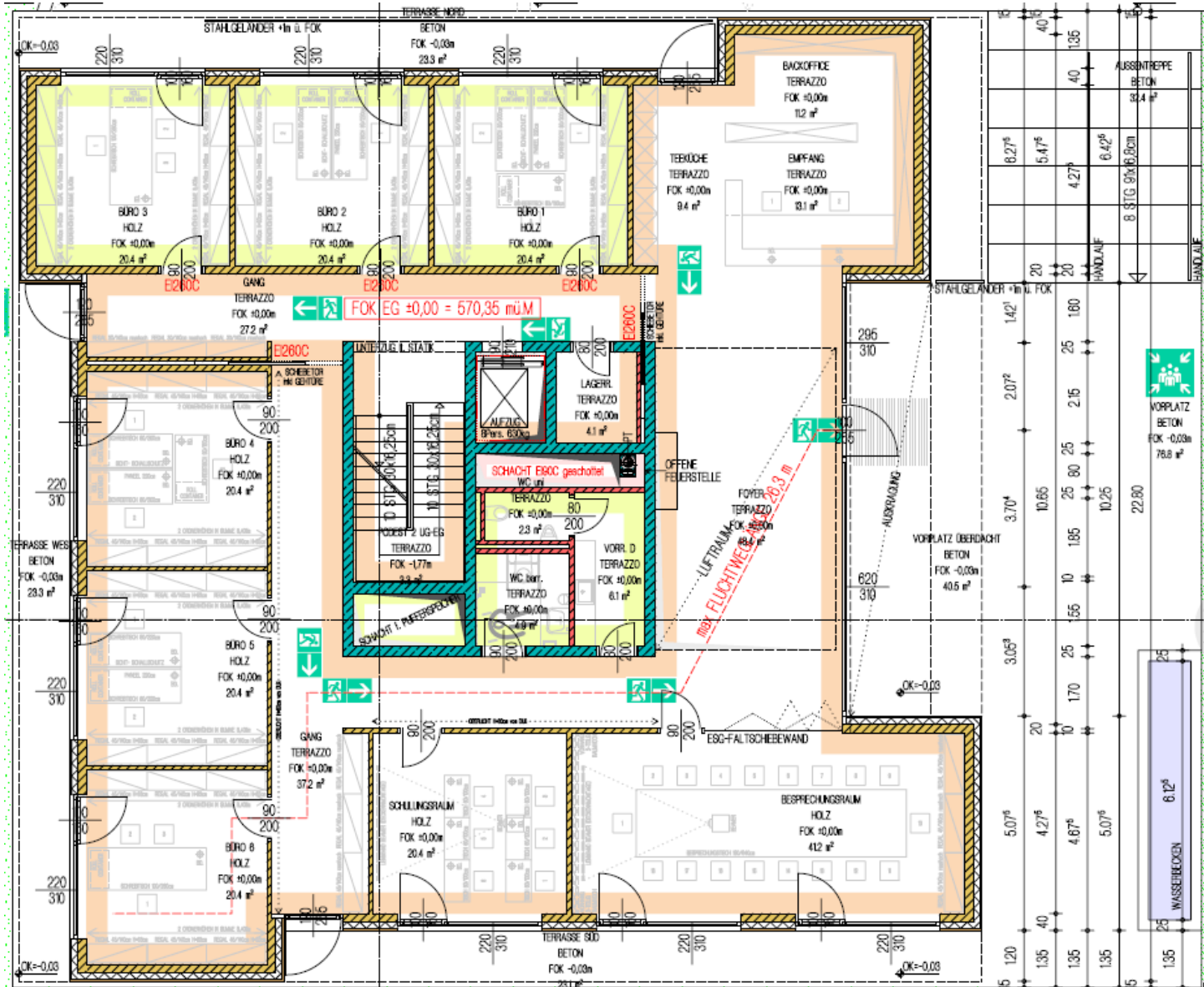
## Projektbesonderheiten:

- vollsolare Beheizung mit Betonkernaktivierung und Zentraler Lüftungsanlage
  - > kein herkömmliches Heizsystem als Backup

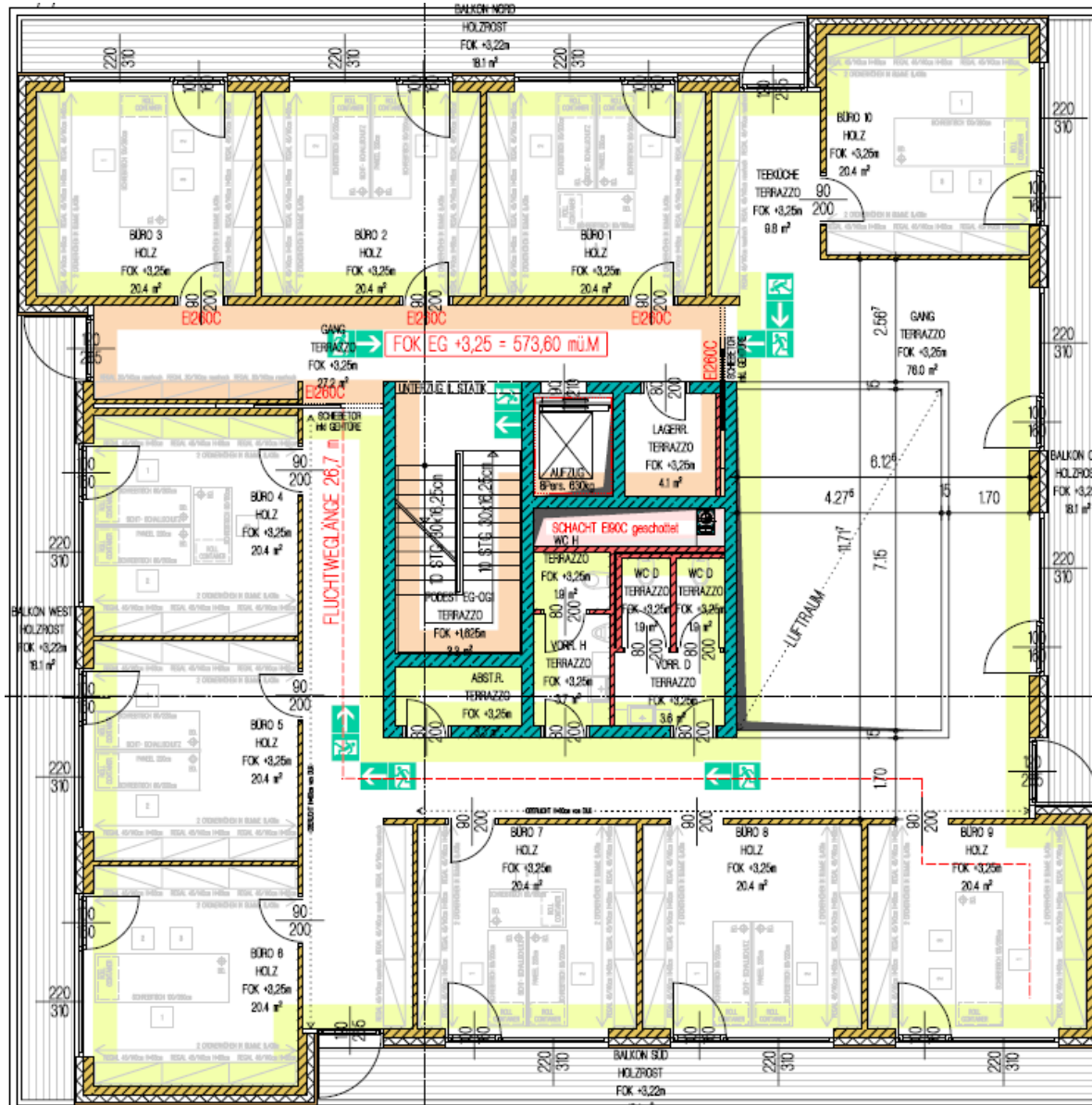
## Kennwerte:

- BGF: 2.180 m<sup>2</sup>
- NF: 1.780 m<sup>2</sup>
- BRI: 7.860 m<sup>3</sup>

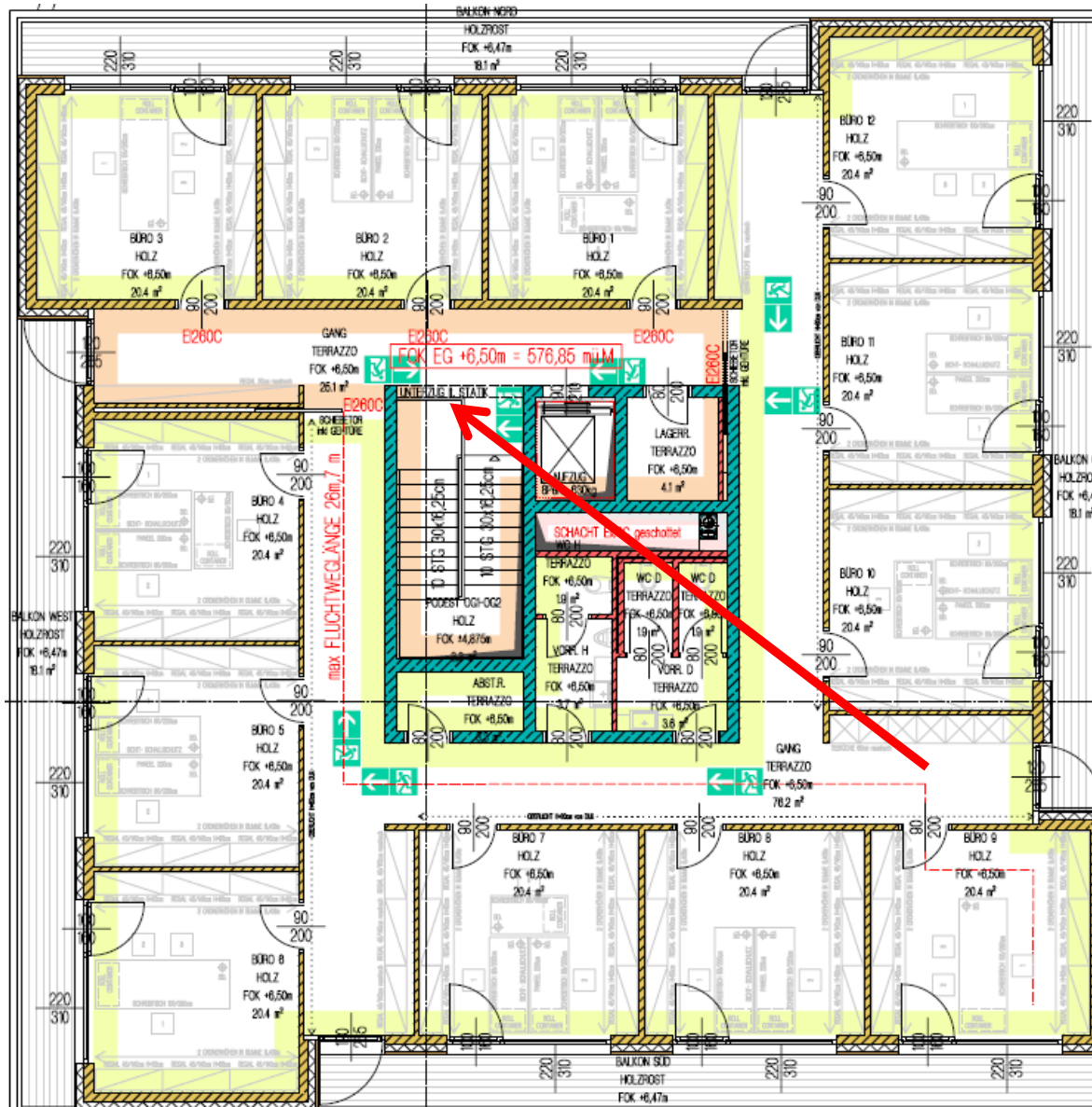
### Brandschutzkonzept EG



### Brandschutzkonzept 1.OG



### Brandschutzkonzept 2.OG



Änderung Brand-  
schutzkonzept  
-> Brandschutztüre  
b. Stiegenhaus

## Brandschutzschiebetore





## Brandschutzschiebetore



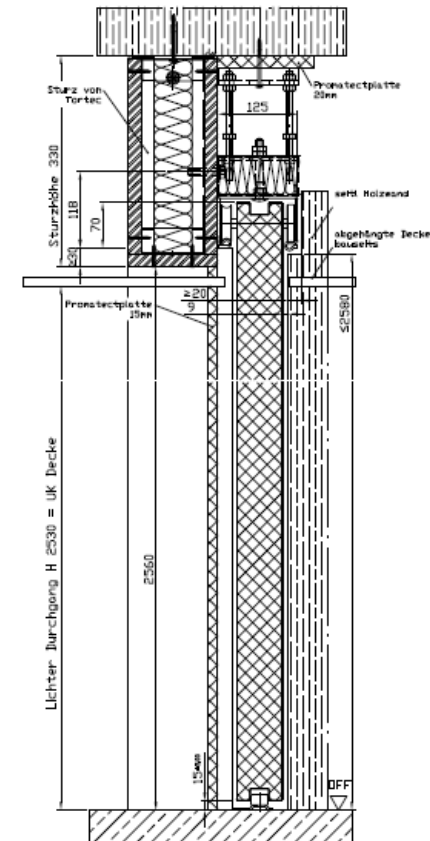
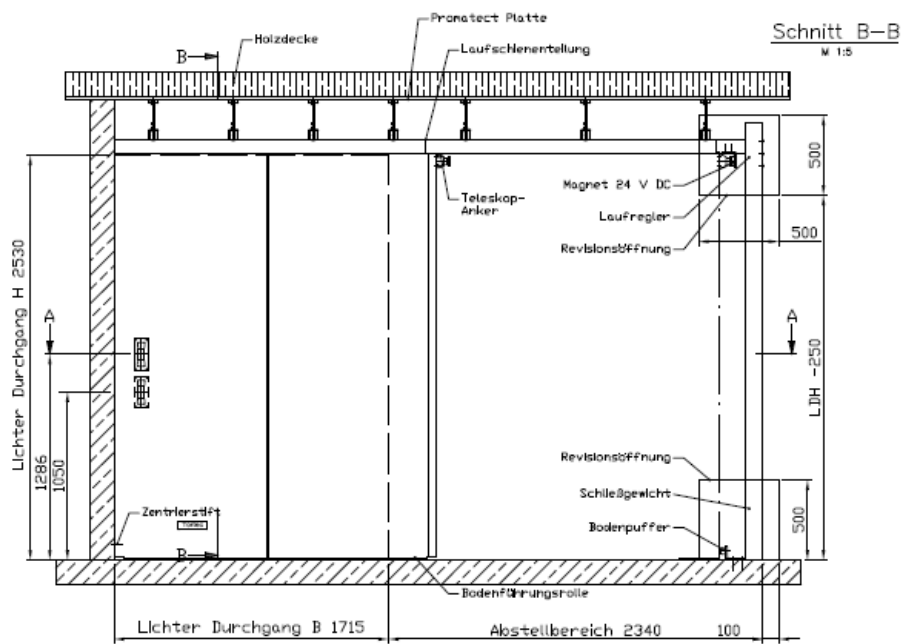
## Brandschutzschiebetore



## Brandschutzschiebetore

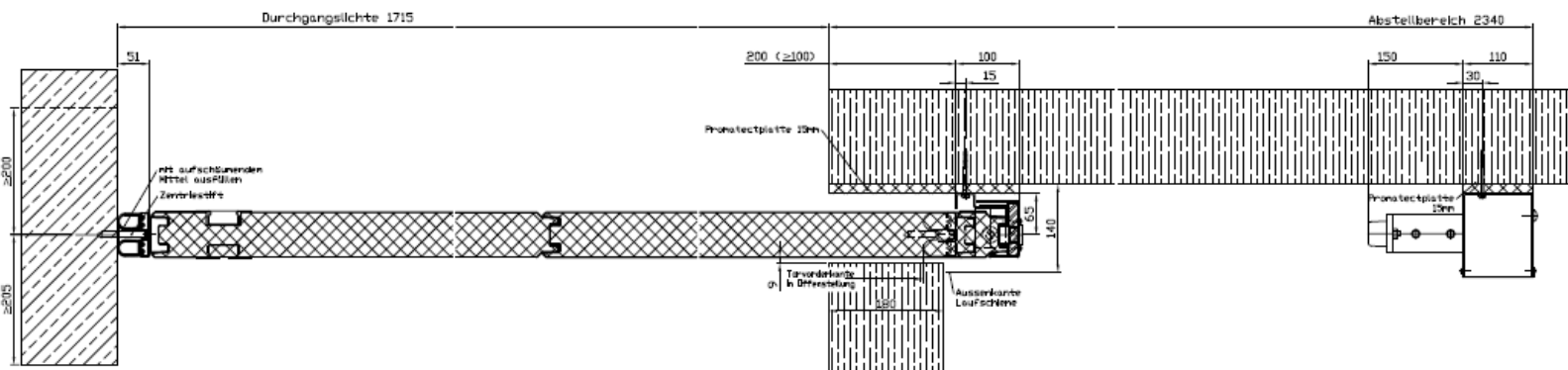
Maßnahmen für die behördliche Abnahme:

- Überarbeitung der gespitzten Betonoberflächen
- Promat-Unterlagen bei sämtlichen Montagen auf Holz
- zusätzliche Nachrüstung von Itumex/Promaseal beim Schiebetor
- Gesonderte Prüfung und Abnahme durch die IBS Linz
- Erwirkung der Zustimmung im Einzelfall



**Schnitt A-A**  
M 1:5

Zustimmung im Einzelfall erforderlich



# Neubau Schulgebäude Holztechnikum Kuchl

## Bauzeit:

Bauetappe 1 -> Juli 2015 – September 2016

Bauetappe 2 -> Juli 2016 – Mai 2017

## Bauweise:

Brettsperrholzbauweise (inkl. Flucht-Stiegenhaus und Liftschacht)

## Leistungsumfang:

- Architektenwettbewerb
- Projektsteuerung
- örtliche Bauaufsicht

# Neubau Schulgebäude Holztechnikum Kuchl

## Projektbesonderheiten:

- 2 Bauetappen bei laufendem Schulbetrieb
- kein Containerausweichquartier
- Etappe 1 – Neubau in der Baulücke
- Etappe 2 – Sanierung mit thermischer Hülle in Holzbauweise

### Kennwerte Bauetappe 1:

- BGF: 2.203 m<sup>2</sup>
- NF: 1.750 m<sup>2</sup>
- BRI: 8.501 m<sup>3</sup>

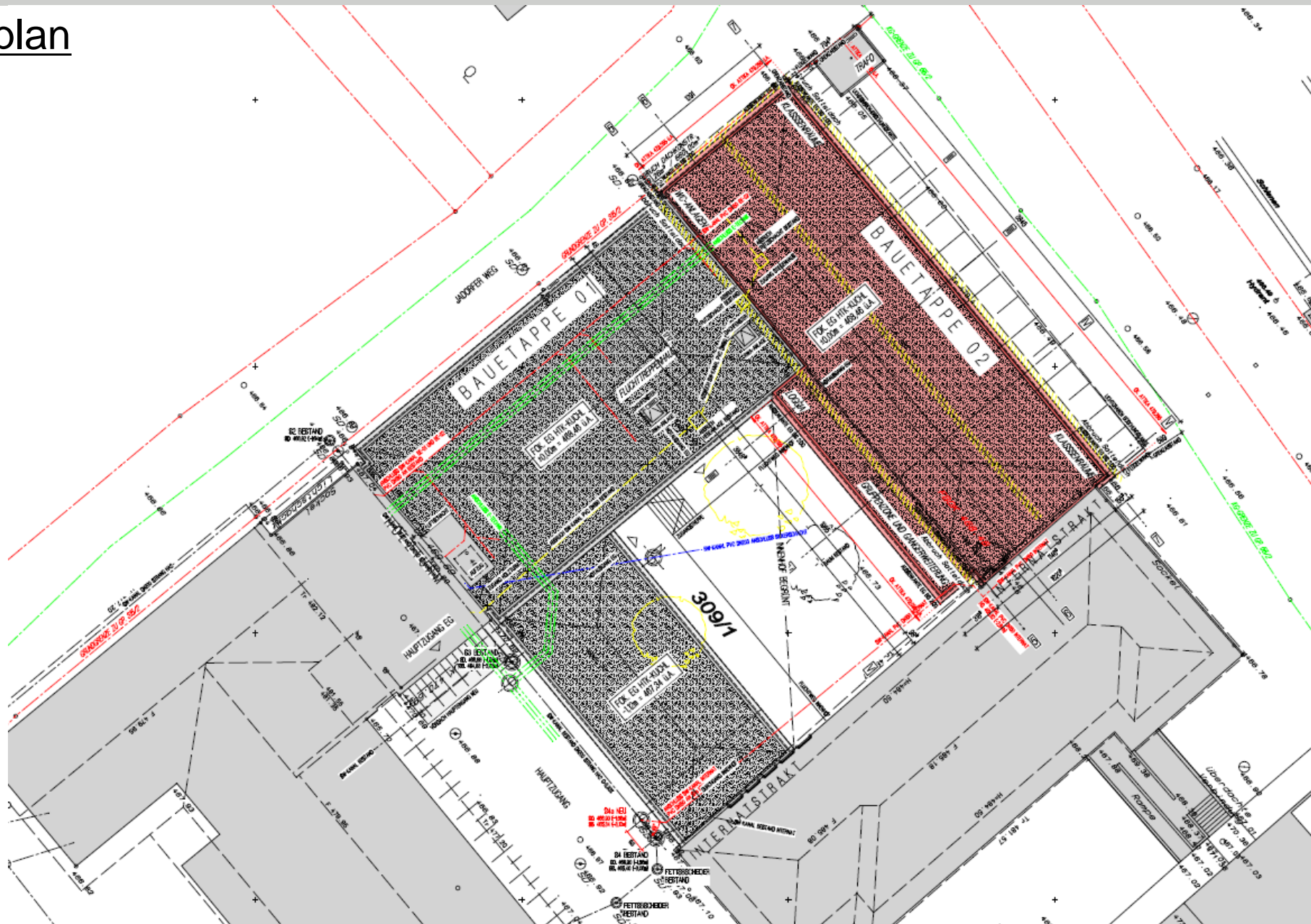
### Kennwerte Bauetappe 2:

- BGF: 2.138 m<sup>2</sup>
- NF: 1.802 m<sup>2</sup>
- BRI: 7.785 m<sup>3</sup>

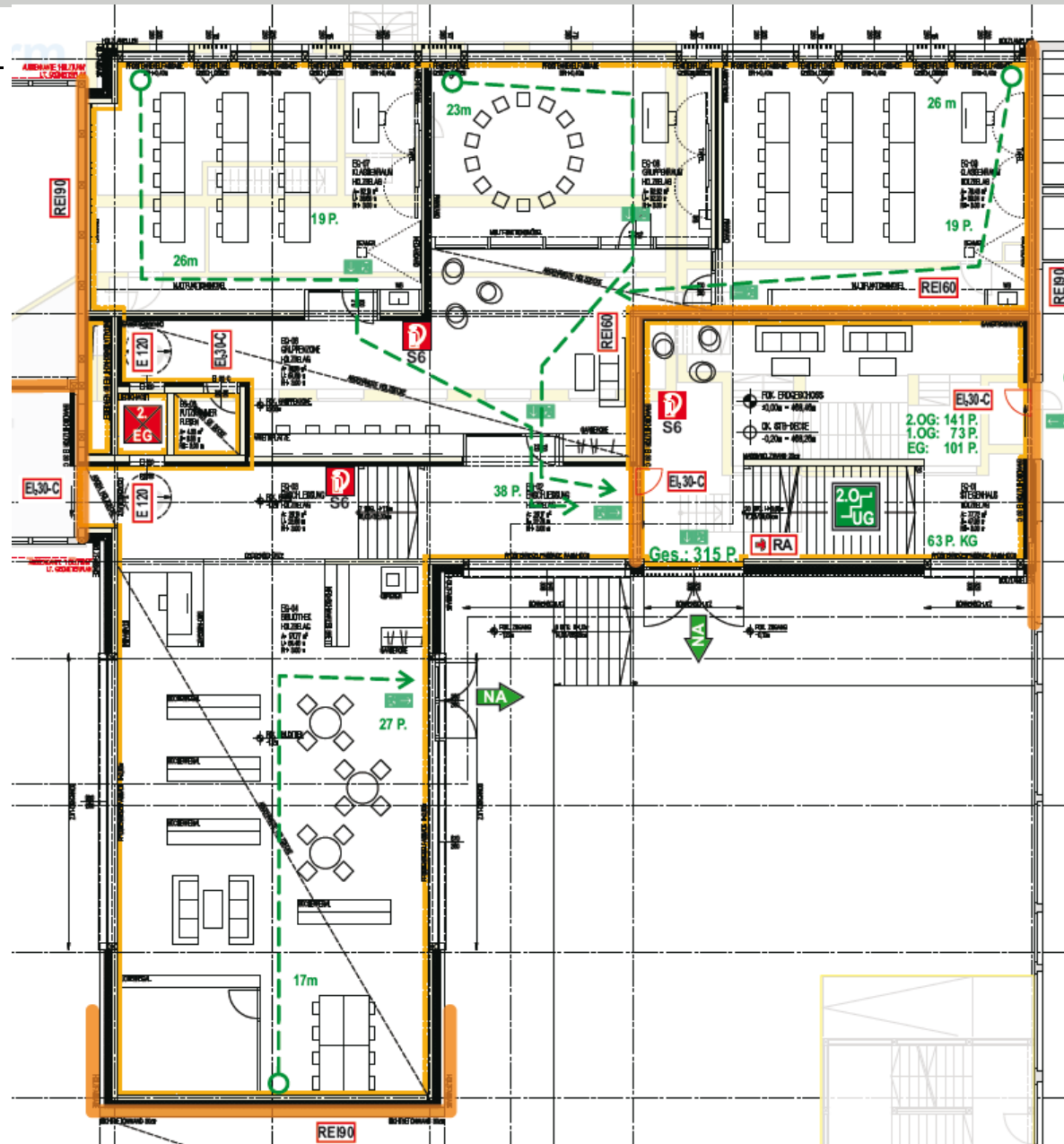
### Kennwerte Bauetappe 1+2:

- BGF: 4.341 m<sup>2</sup>
- NF: 3.552 m<sup>2</sup>
- BRI: 16.286 m<sup>3</sup>

### Lageplan

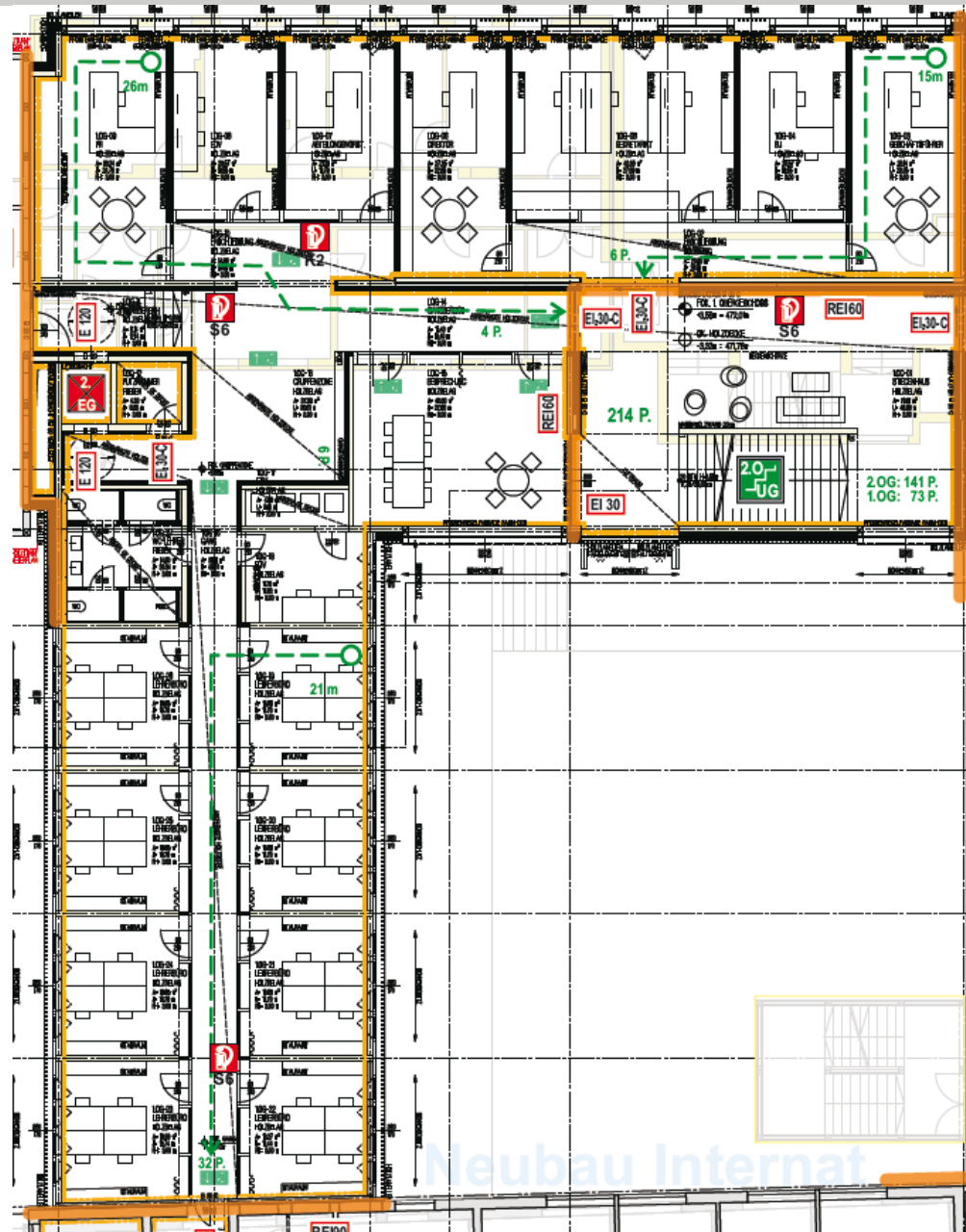


### Brandschutzkonzept EG



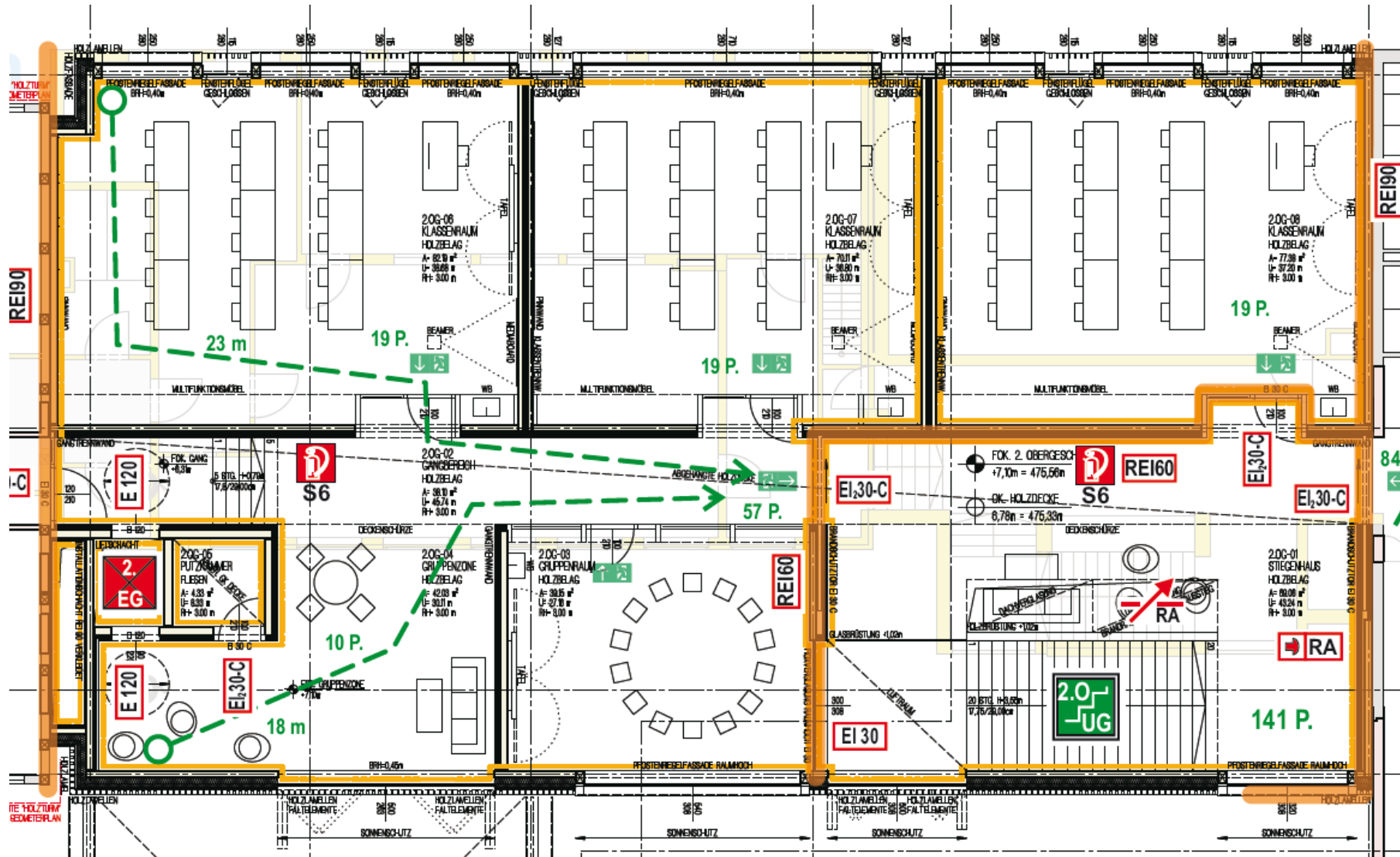


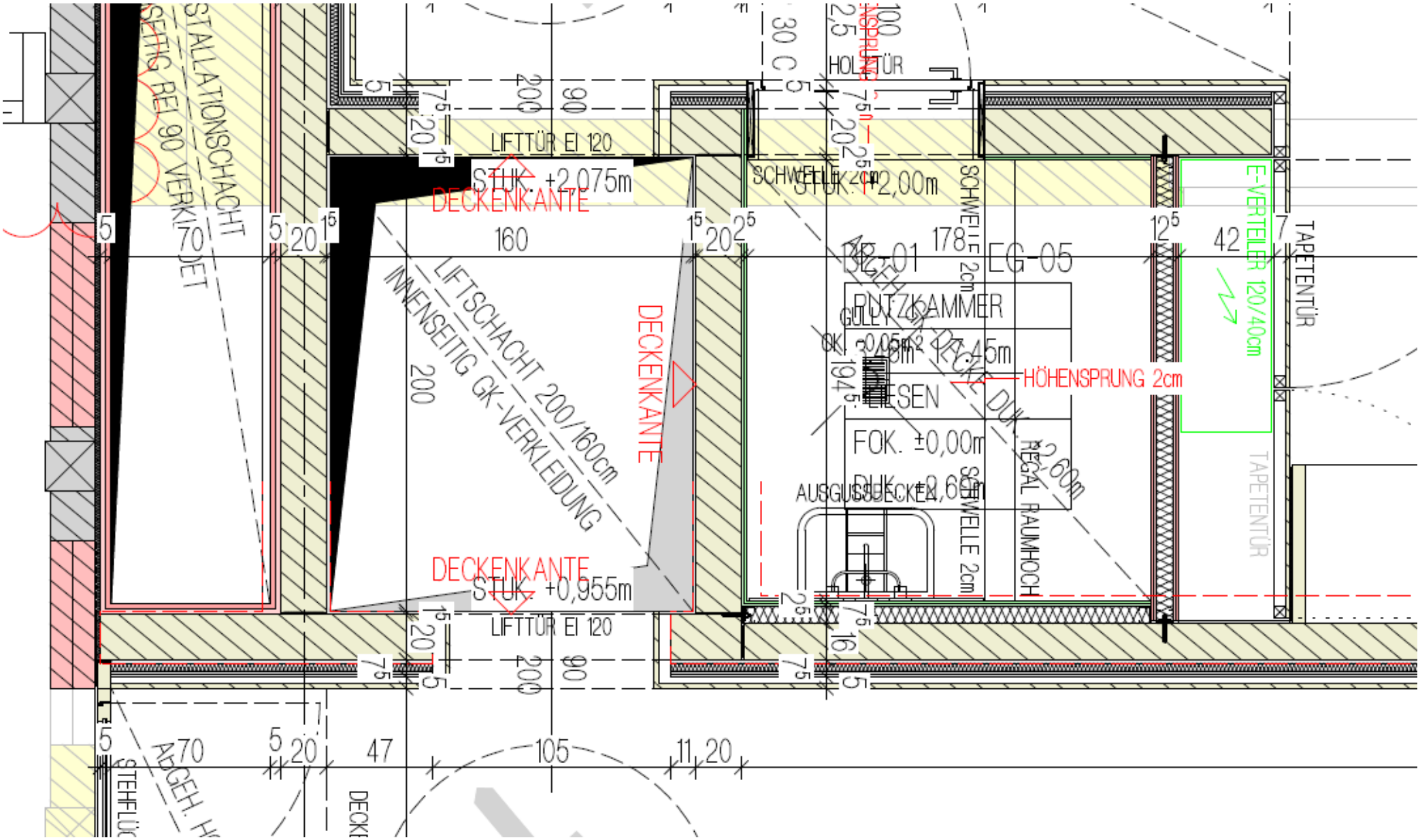
### Brandschutzkonzept 1.OG



Neubau Internat

### Brandschutzkonzept 2.OG





# Neubau Kindergarten Dorfbeuern



## **Neubau Kindergarten Dorfbeuern**

### Bauzeit:

Februar 2018 – September 2018

### Bauweise:

Brettsperrholzbauweise

### Leistungsumfang:

- Architektenwettbewerb
- Projektsteuerung
- örtliche Bauaufsicht

# Neubau Kindergarten Dorfbeuern

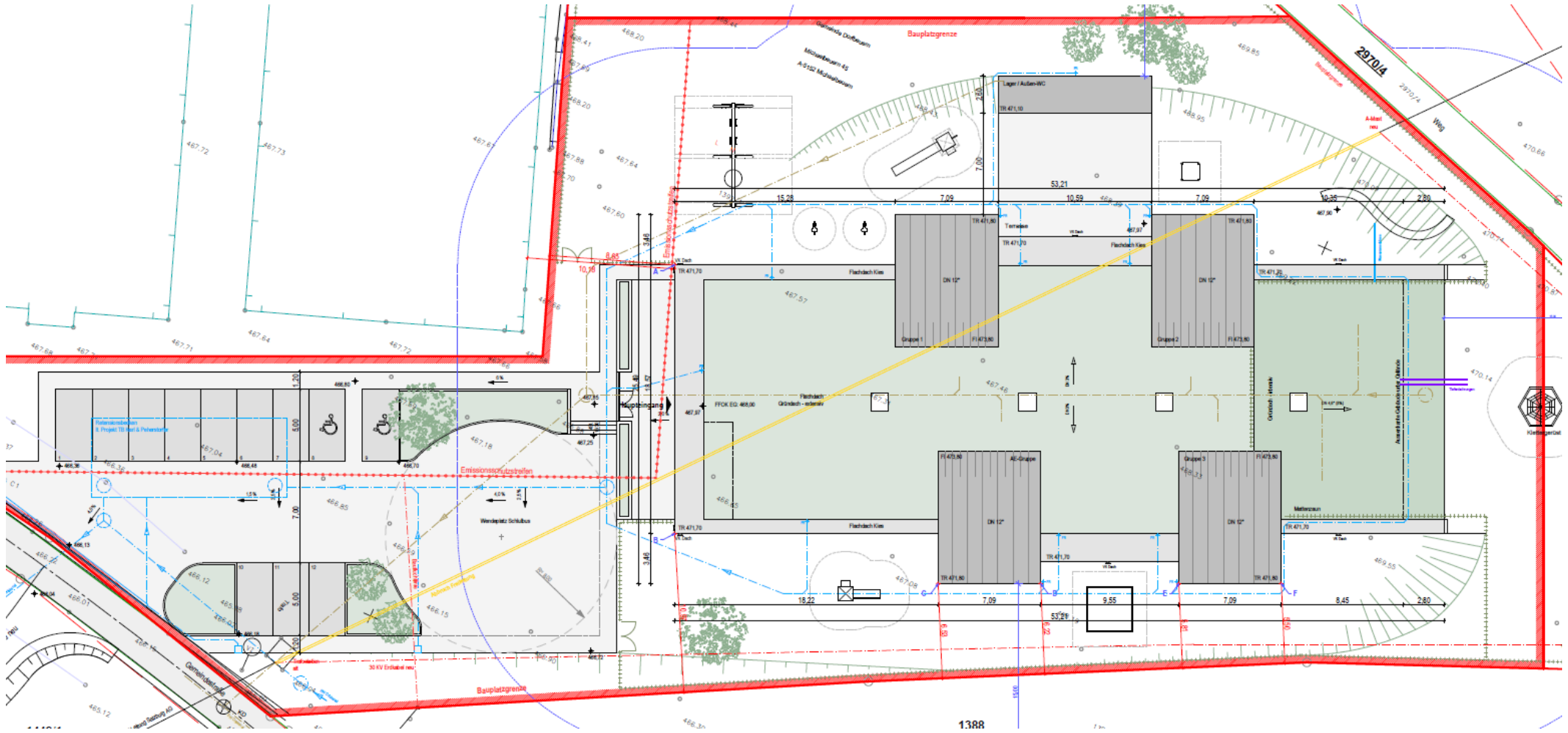
## Projektbesonderheiten:

- vollständig ebenerdiger Baukörper

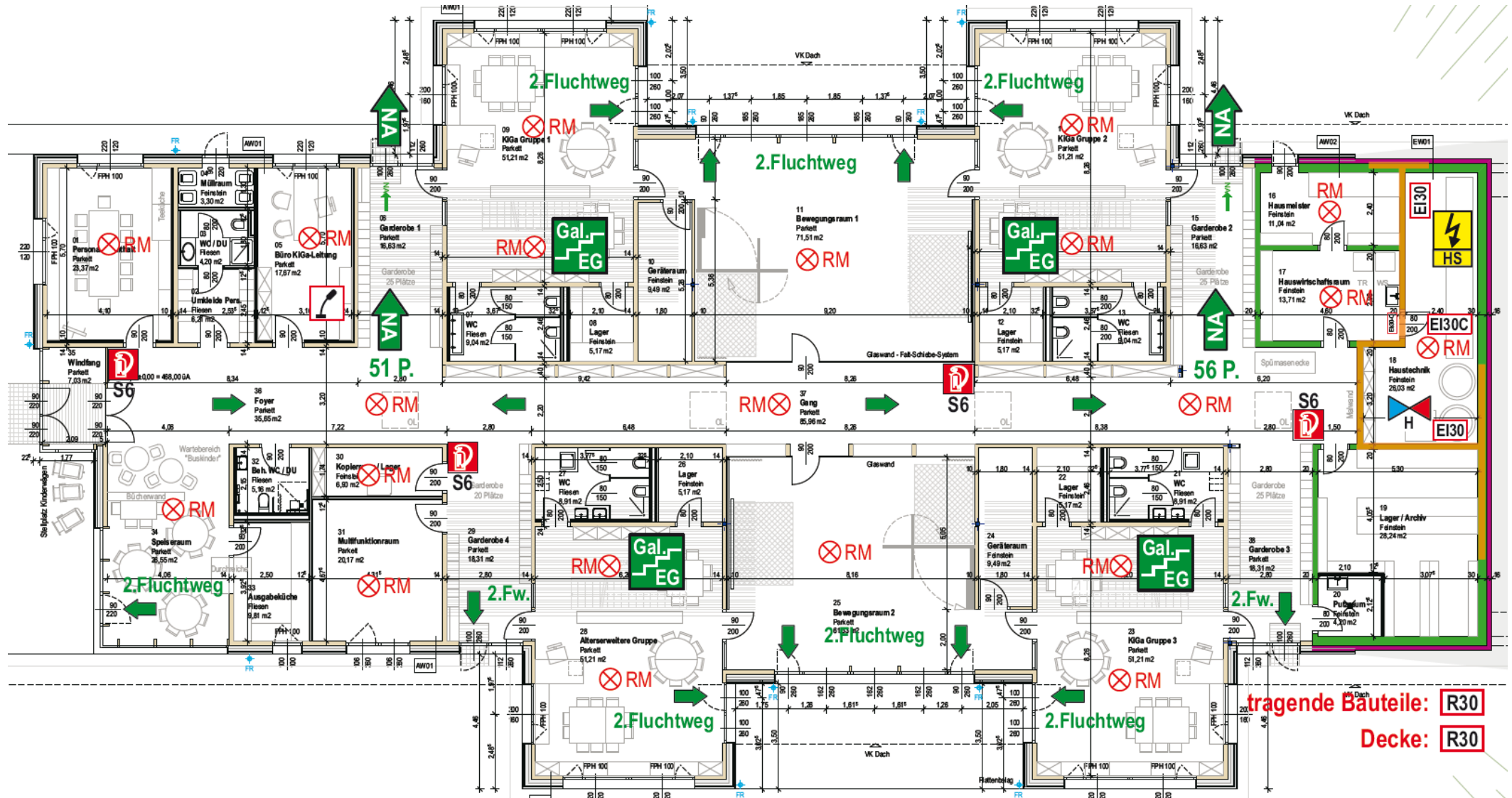
## Kennwerte:

- BGF: 925 m<sup>2</sup>
- NF: 815 m<sup>2</sup>
- BRI: 4.157 m<sup>3</sup>

### Lageplan



### Brandschutzkonzept

















## Neubau VS Hallwang

### Bauzeit:

Containerschule: März bis April 2016

Abbrucharbeiten: April bis Mai 2016

Neubau: Juni 2016 – September 2017

### Bauweise:

Hybridbauweise

UG & EG: Stahlbetonbauweise

OG: Brettsperrholzbauweise

### Leistungsumfang:

- Projektsteuerung
- örtliche Bauaufsicht
- Kostenermittlungsgrundlagen

## Neubau VS Hallwang

### Projektbesonderheiten:

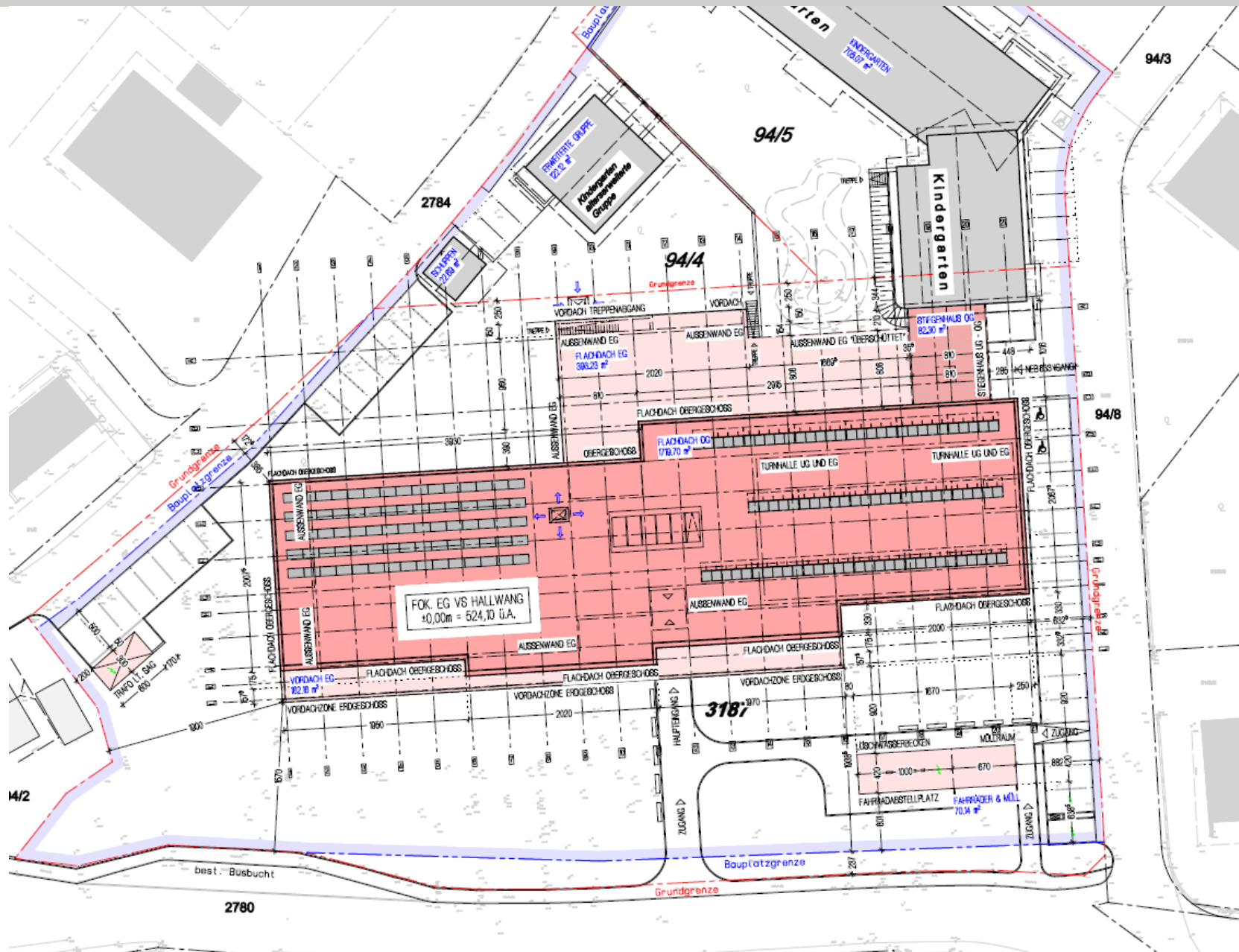
- vollsolare Beheizung mit Bauteilaktivierung
- Kühlung mittels Adsorptionskälte (Solar)
- Stahlbetonverbunddecken (Aula & Turnhalle)

### Kennwerte:

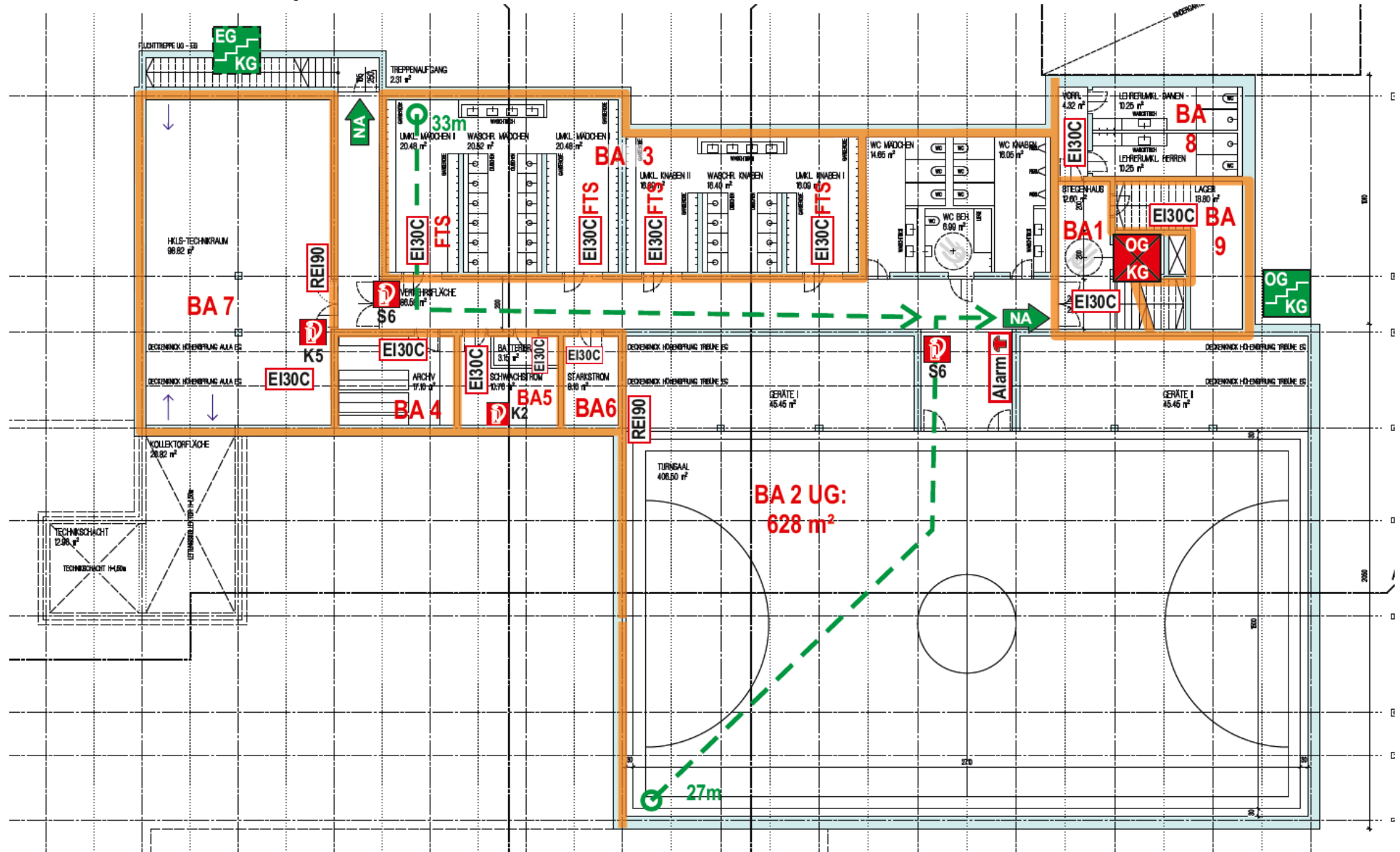
- BGF: 5.313 m<sup>2</sup>
- NF: 3.810 m<sup>2</sup>
- BRI: 22.539 m<sup>3</sup>



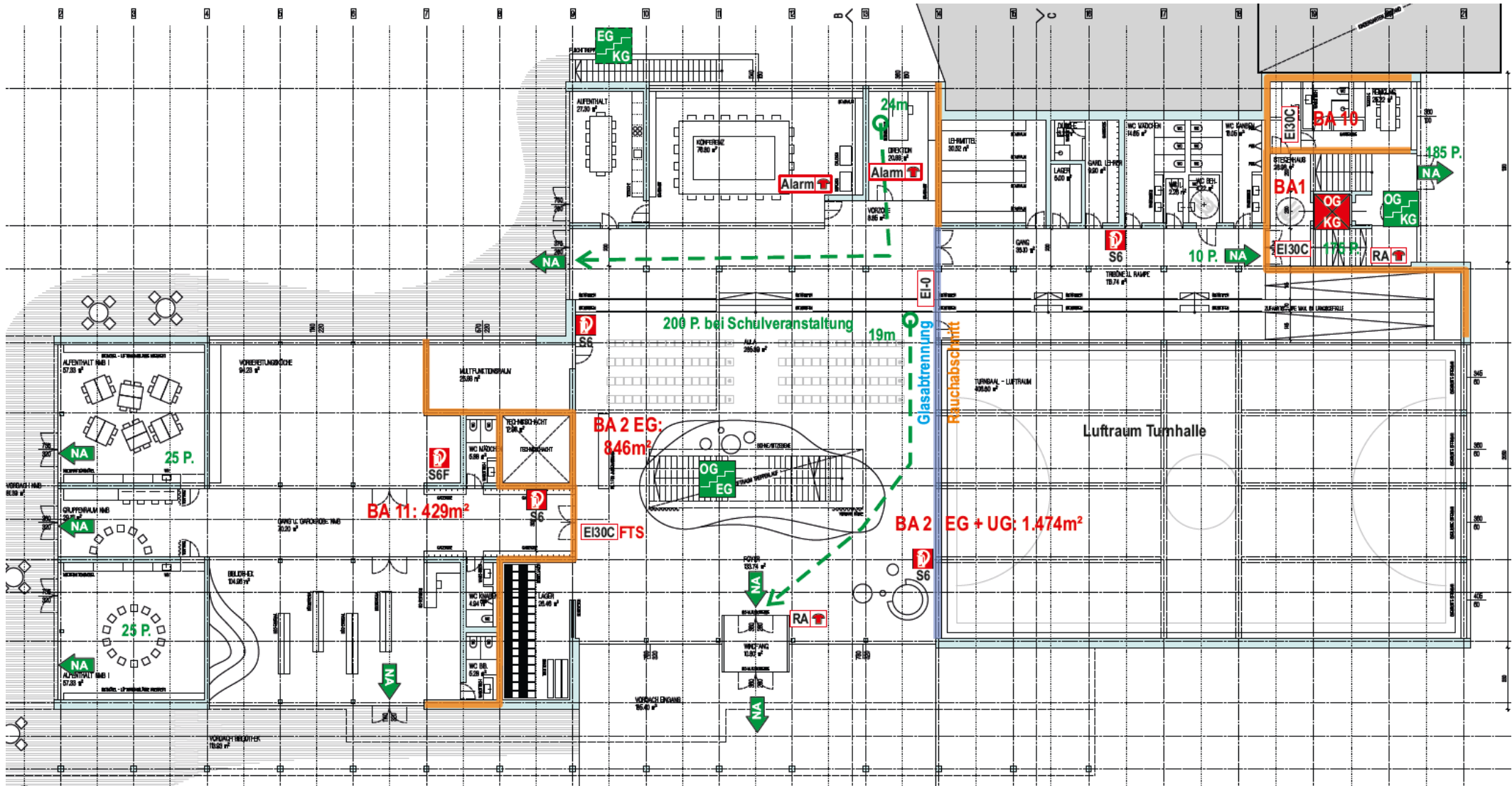
### Lageplan



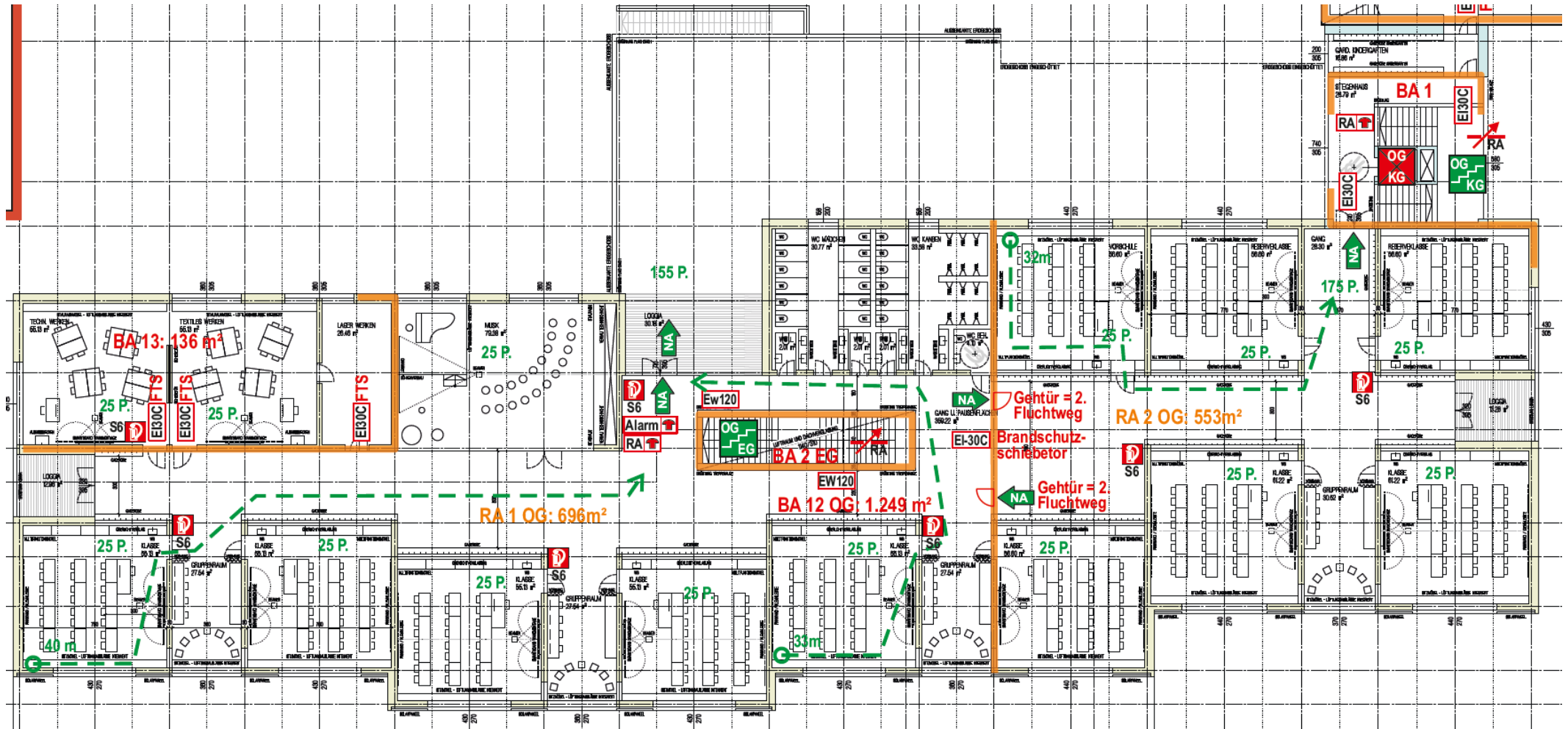
## Brandschutzkonzept UG



### Brandschutzkonzept EG



### Brandschutzkonzept OG



## Rohbau EG



## Brandschutzvorhang OG

Anforderungen lt. Brandschutzkonzept:

- 4 seitig umlaufend geschlossener Vorhang
- Qualifikation des Gewebes -> EW120

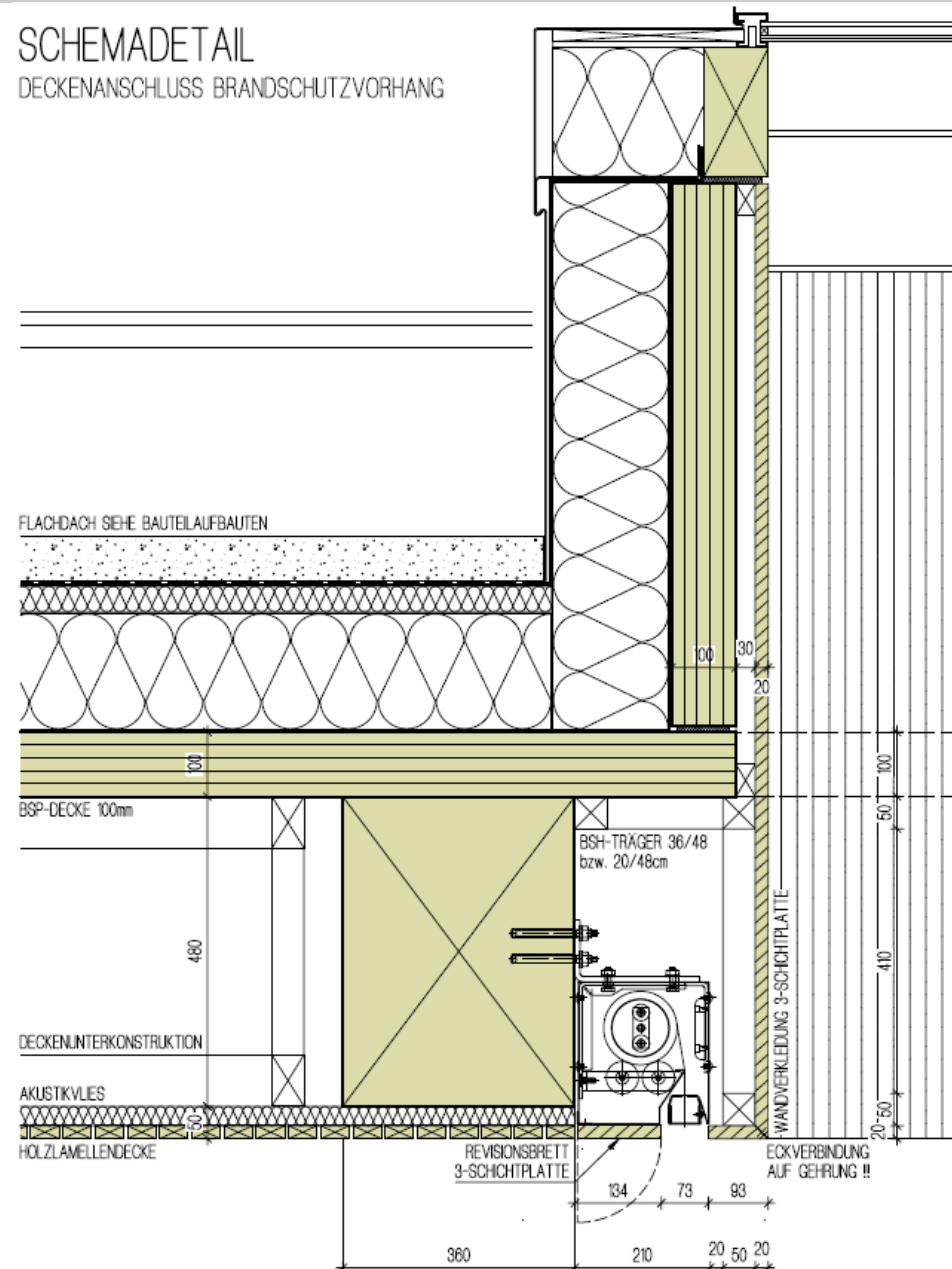


## Brandschutzvorhang OG

### Ausgeführte Qualifikation:

- 4 einzelne Brandschutzvorhänge -> Leckage unter 1%  
-> lt. TRVB S 125 zugelassen
- Qualifikation des Gewebes E90/EW60

### SCHEMADETAIL DECKENANSCHLUSS BRANDSCHUTZVORHANG







**Danke für Ihre Aufmerksamkeit!**

Bmst. DI Johannes Wiesinger  
Dürnbergstraße 70  
5164 Seeham  
mobil: +43 650 4336541  
mail: [wiesinger.j@gmx.at](mailto:wiesinger.j@gmx.at)