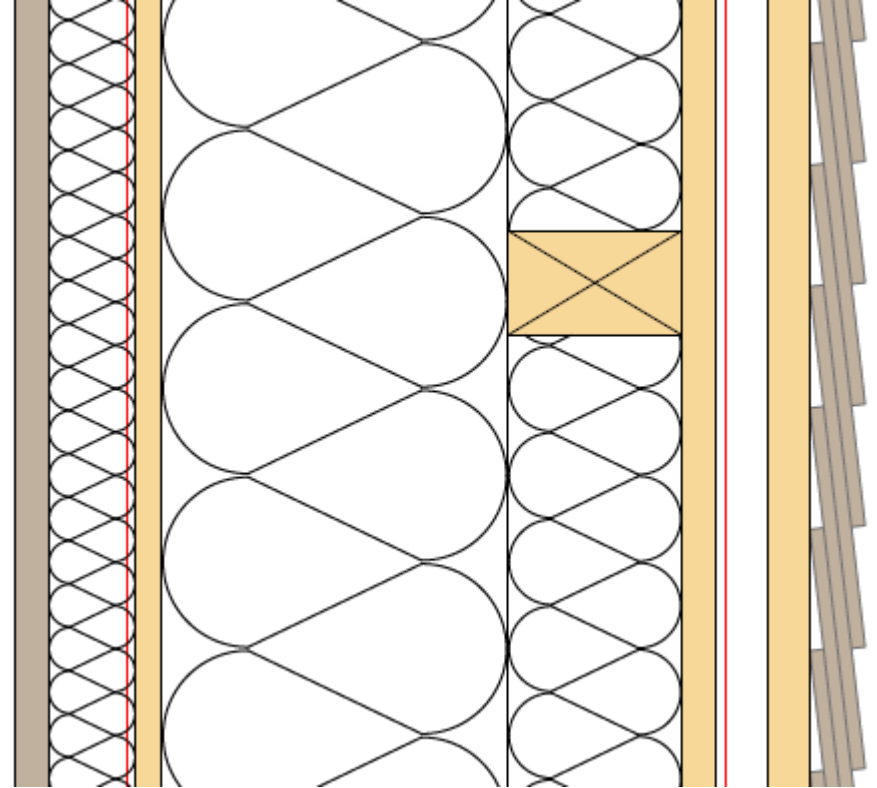
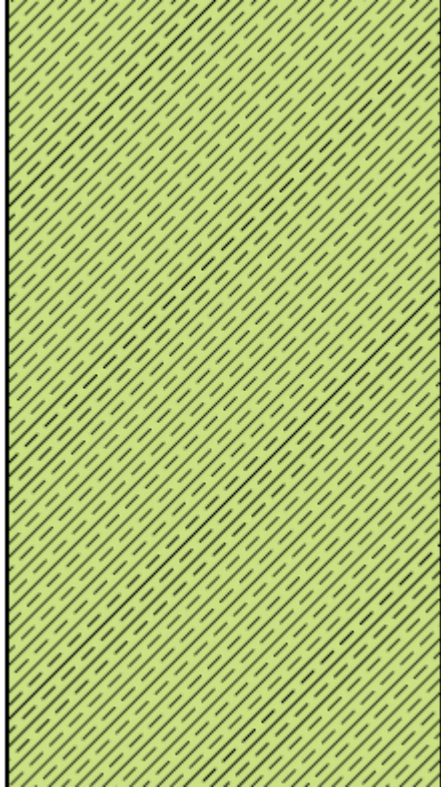




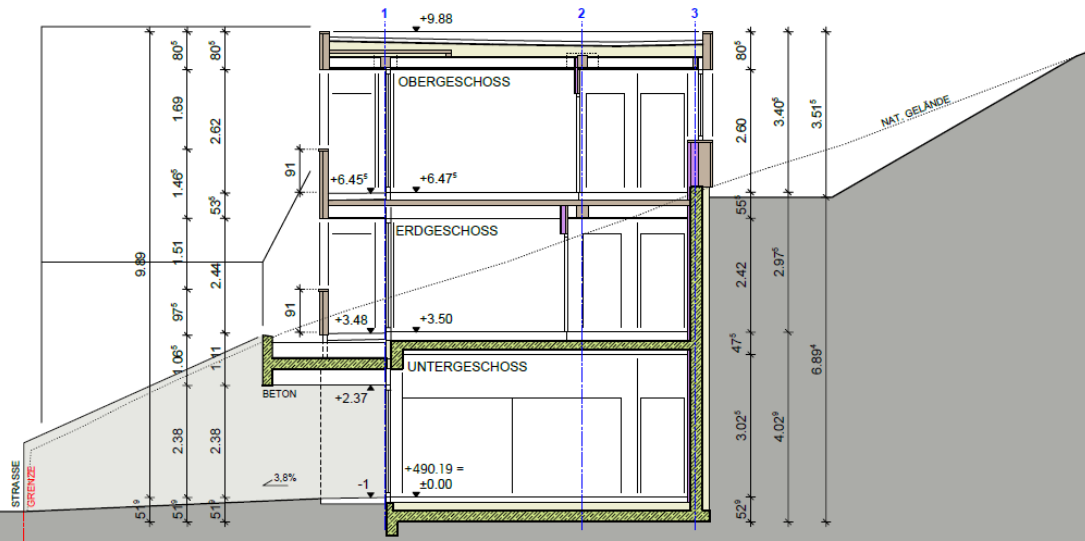
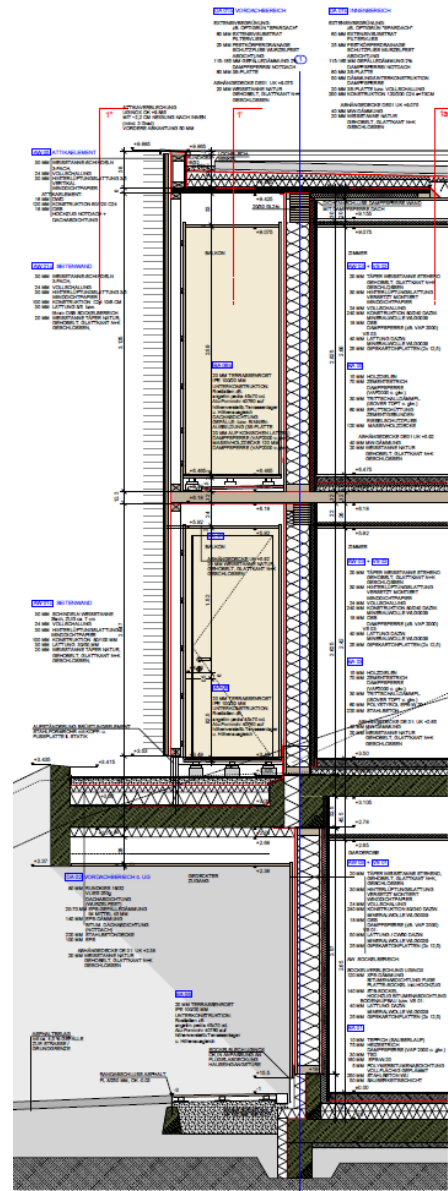
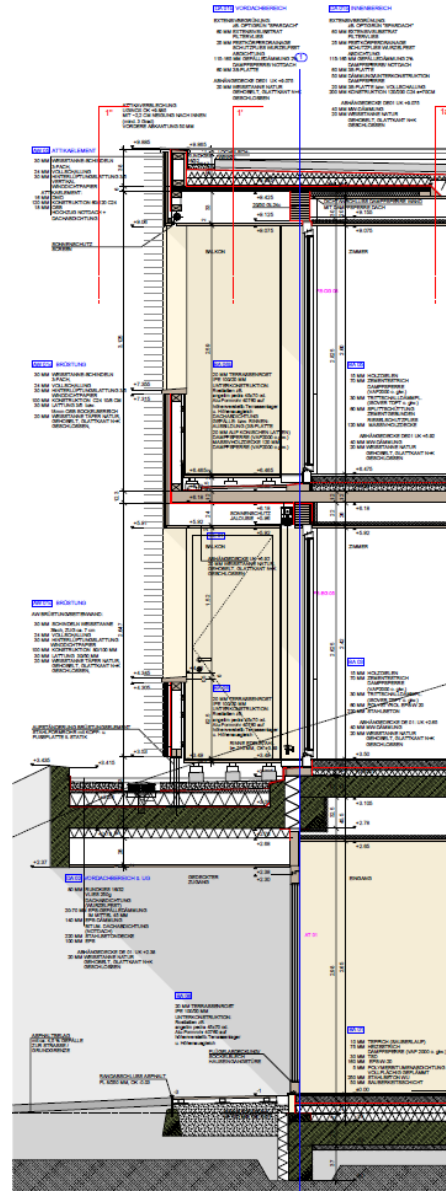
Ausschreibung im Holzbau

Eugen Keler | HK Architekten

Ausschreibungsgrundlagen







Örtliche Besonderheiten



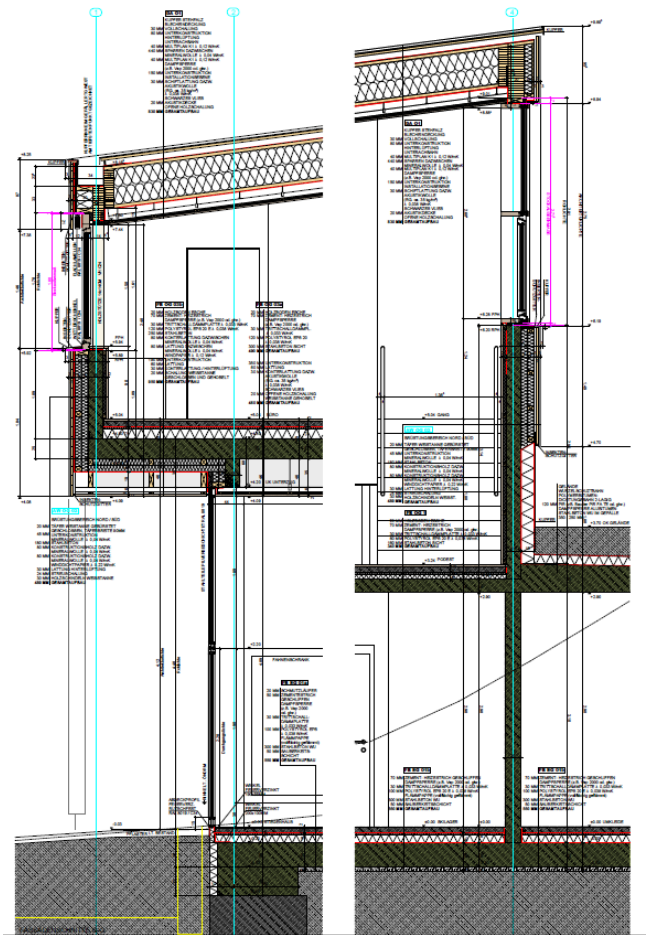
Aufbau Leistungsverzeichnis

- Allgemeine Vorbemerkungen
- Besondere Kosten der Baustelle
- Holztragwerke
- Elementbau
- Ausbau
- Konstruktiver Stahlbau
- Regie

Feuerwehrhaus, Schnepfau

Fertigstellung 2017





Gliederung LV

01 Vorbemerkungen

02 Sonderkosten Baustelle

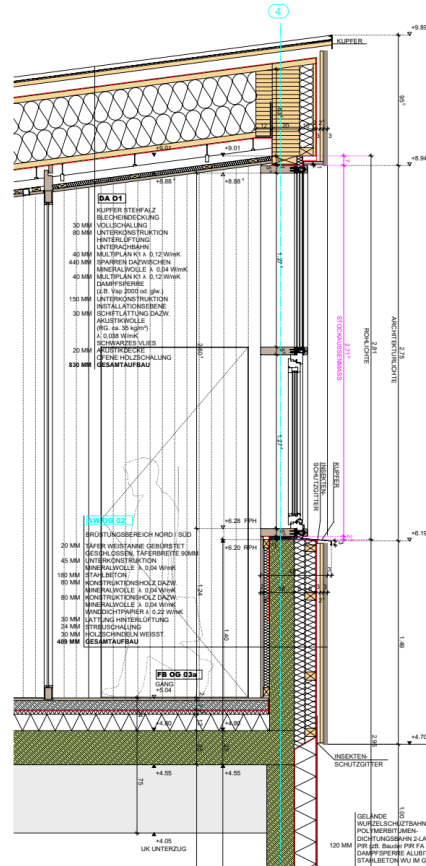
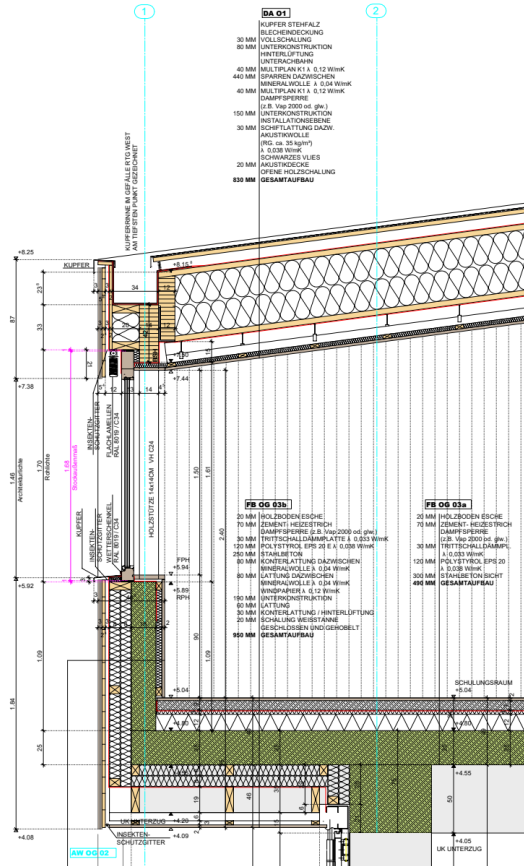
03 Holztragwerke

04 Elementbau

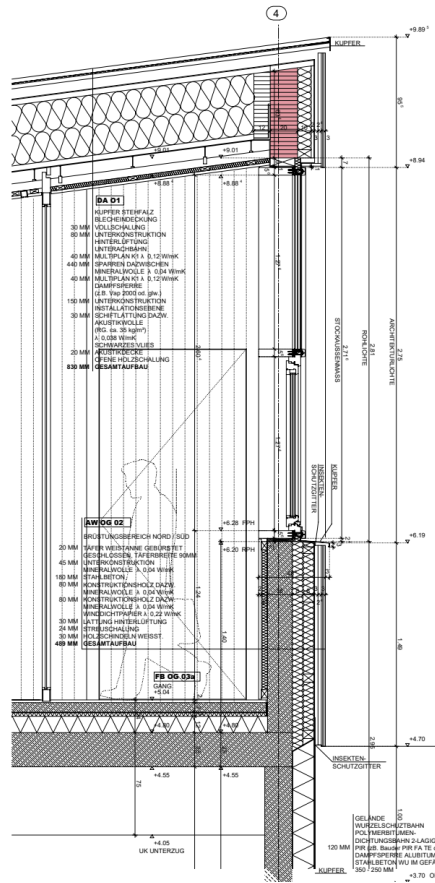
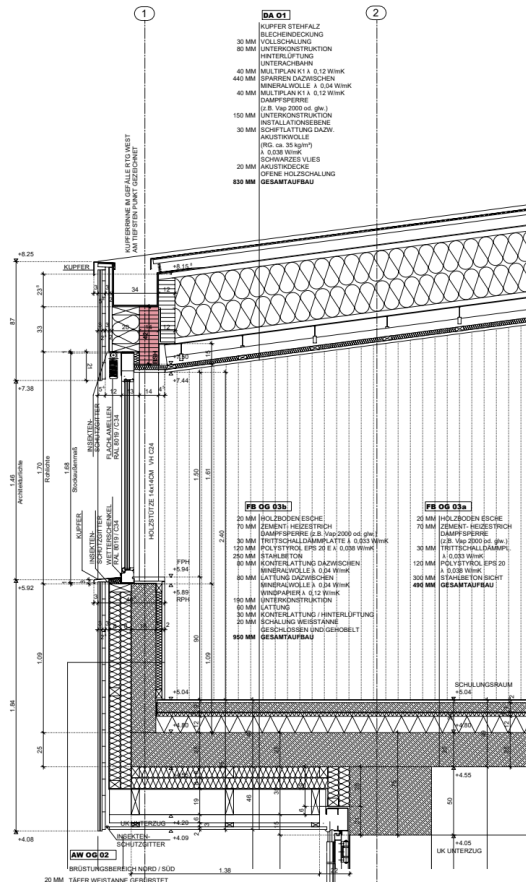
05 Ausbau

06 Konstruktiver Stahlbau

07 Regie Leistungen



03 Holztragwerke

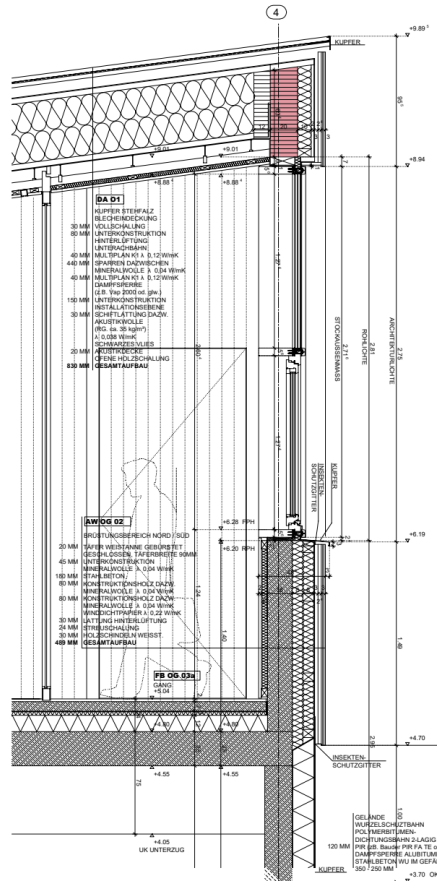
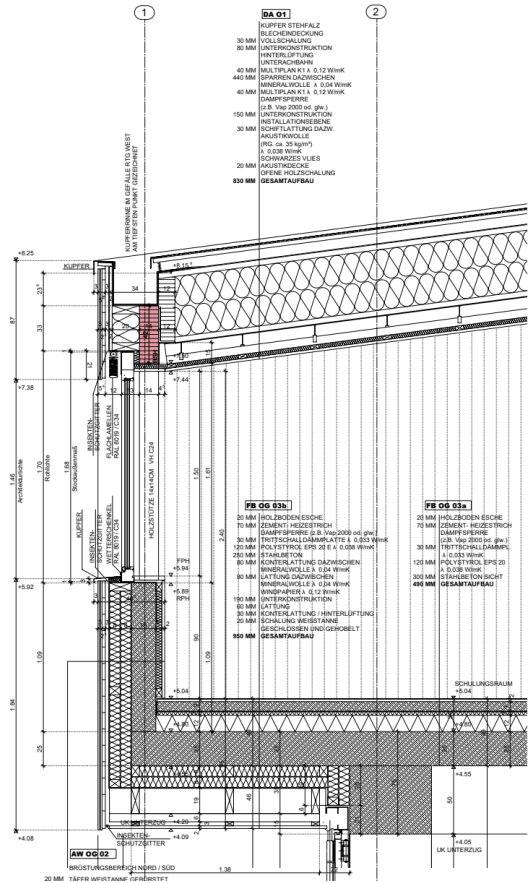


Bsp. Positionstext

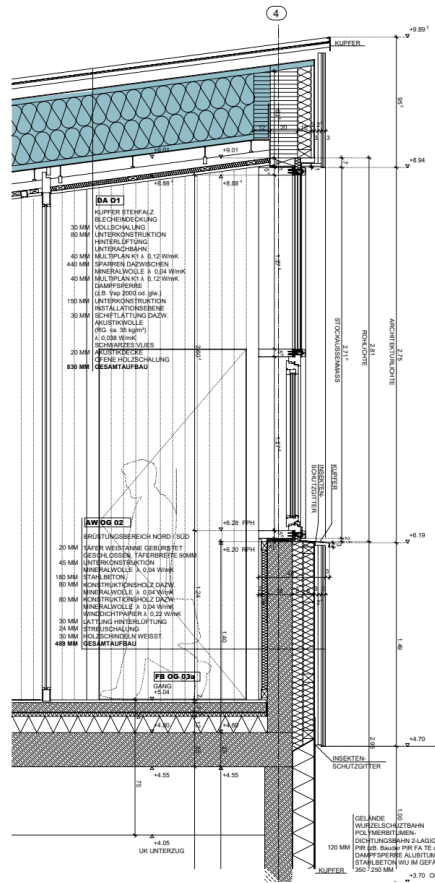
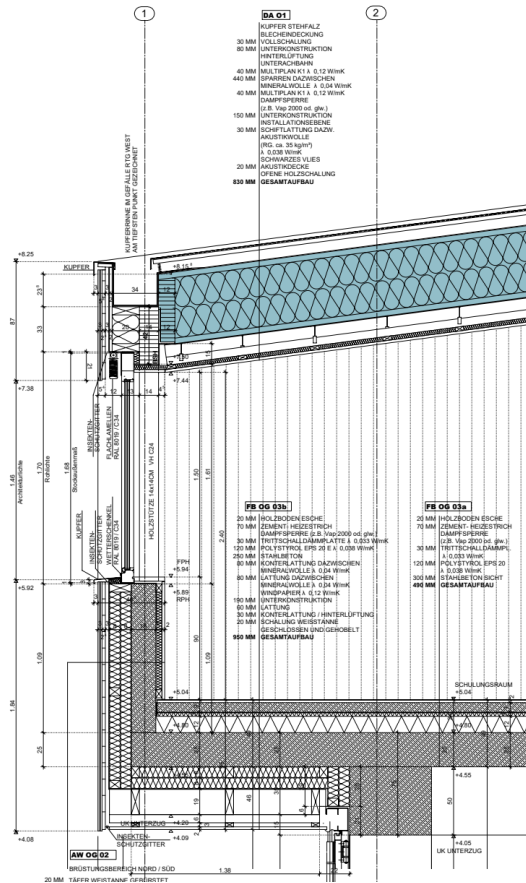
Abbinden, Liefern und Aufrichten von Holzkonstruktionen mit folgenden Eigenschaften:

- Abmessungen: 20/44cm, Länge lt. Plan
- Material: Brettschichtholz GL24h
- Holzart: Fichte/Tanne
- Oberfläche: "Industriequalität", nicht sicht
- Brandschutzanf.: R30
- Position: 5.4 Fusspfette (lt. beigefügten Statikunterlagen)
- Einbau: Obergeschoss, Achse 4
- Abrechnung: in m3, nach tatsächlichem Aufmass
- Sonstiges: einschl. erforderlicher Kleinteile, Fracht-, Kranarbeiten, sowie Ausnehmungen und Verschnitt

03 Holztragwerke



04 Elementbau



Bsp. Positionstext

Konstruktion:

Material: Holzträger als Dach-Rippen aus BSH GI24h (EN 1194: 1999)

Abmessungen: 100/440 mm, e=500mm

Einzellänge bis ca. 13,0m

Qualität Konstr.: nicht sichtbar

Wärmedämmung:

Material: Mineralwolle WLG 040

Dicke: 440 mm

Ang. Erz.:

Innere Beplankung:

Material: Massivholzplatte, K1 Multiplan oder gleichwertig

Dicke: 40 mm

Decklage: 13 mm, Faserrichtung parallel zu Rippe

Verbindung: je nach Erfordernis

Ang. Erz.:

Äussere Beplankung:

Material: Massivholzplatte, K1 Multiplan oder gleichwertig

Dicke: 40 mm

Decklage: 13 mm, Faserrichtung parallel zu Rippe

Verbindung: je nach Erfordernis

Ang. Erz.:

Elementlänge: siehe Plan

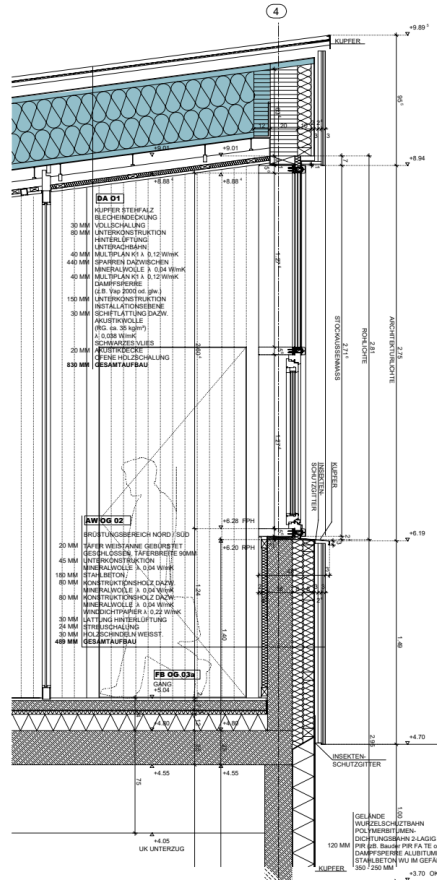
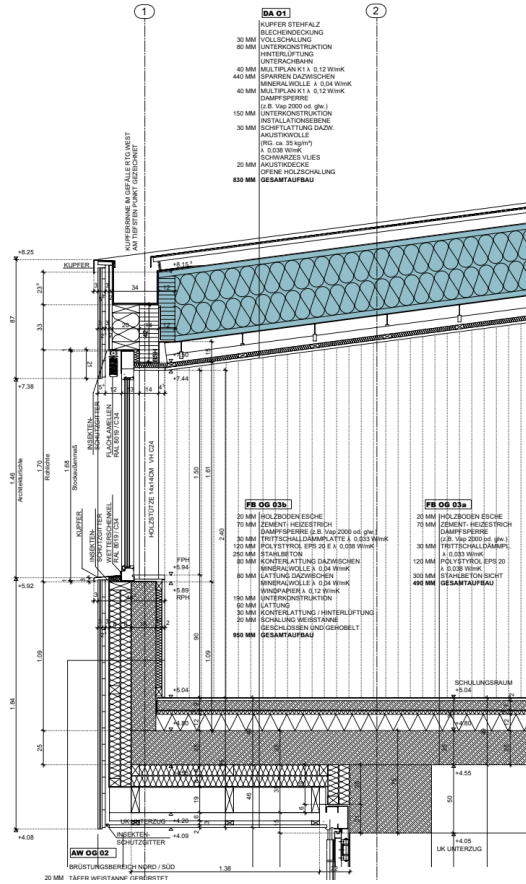
Elementbreite: siehe Plan

Verwendung: Dachelement im Obergeschoss, Dachneigung vom Pultdach 8°

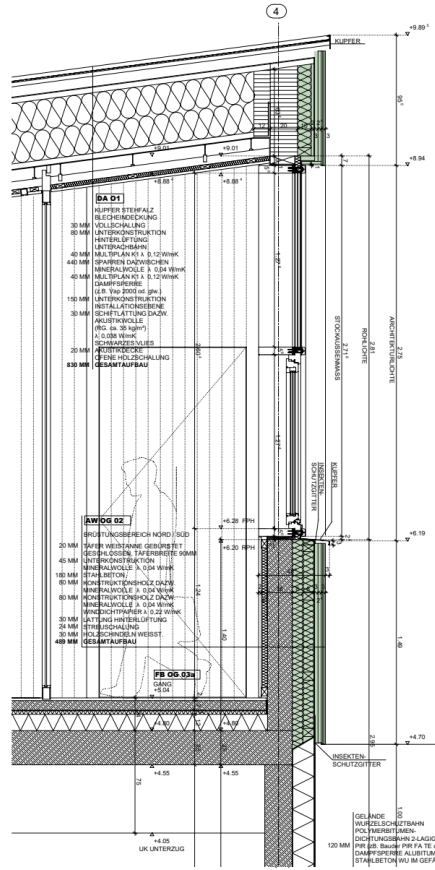
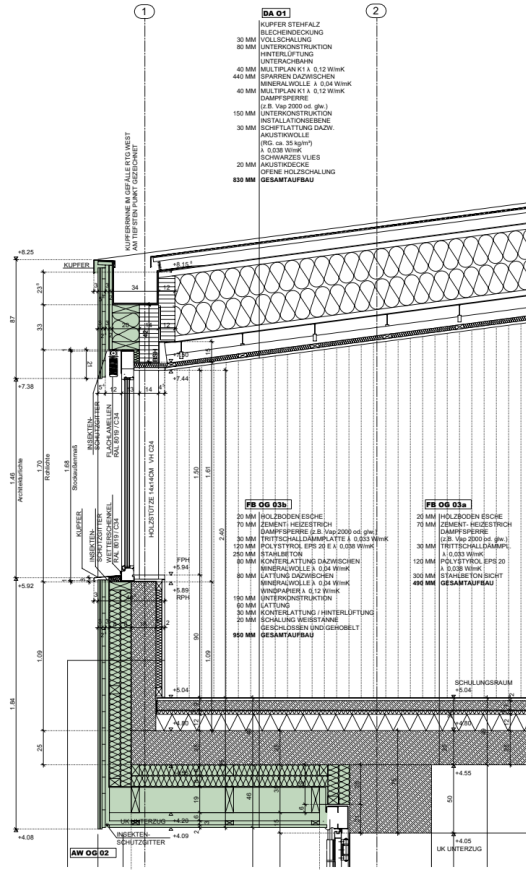
Sonstiges: Riegel- und Schwellenhölzer, sowie die Hölzer für den Randabschluss sind in den Einheitspreis miteinzukalkulieren.

Gleiches gilt für die Ausnehmungen für Anschlusslemente, siehe beigefügte Planunterlagen!

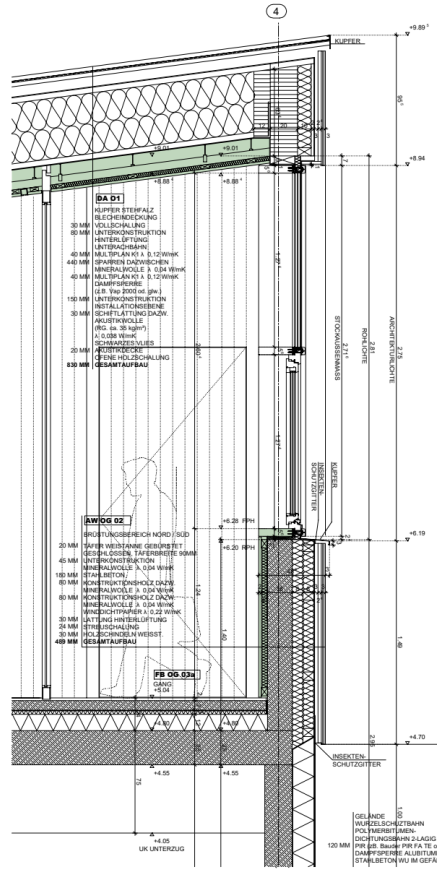
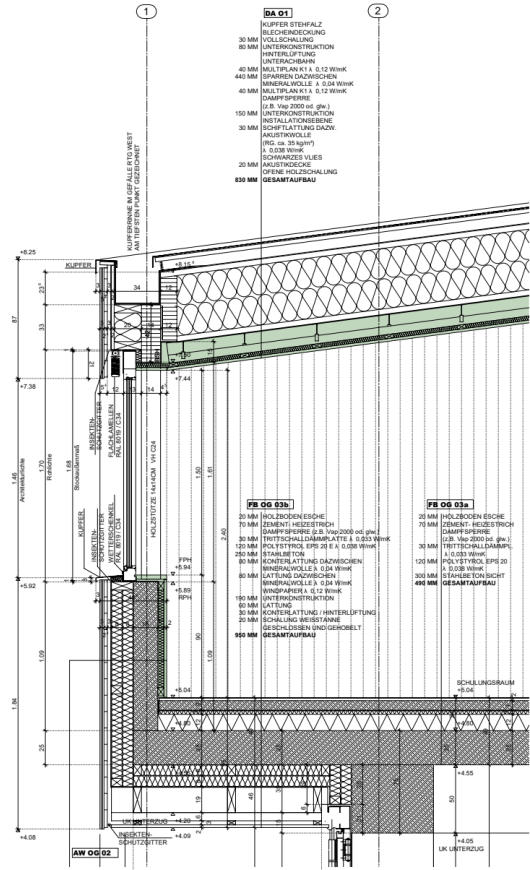
04 Elementbau



05 Ausbau - Fassade



05 Innenausbau







NÄCHSTE PROBE: 11. Aug. 18
NÄCHSTE TERME:
- Instrumentalprobe: 14. Aug. 18
- Probestück: 16. Aug. 18









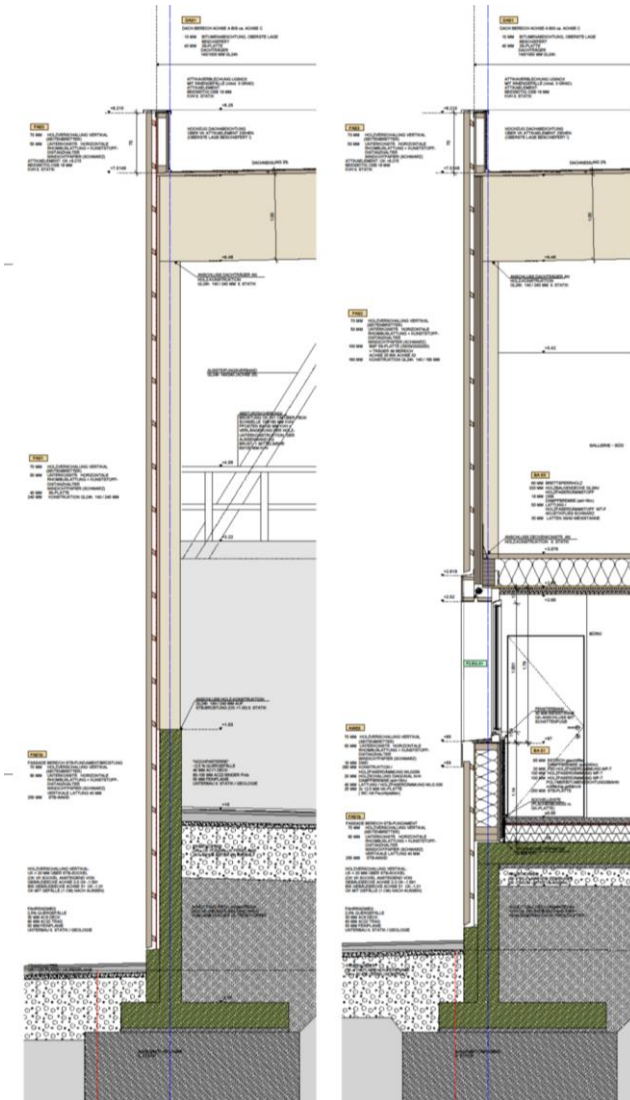
Befürzung
1981/82

Altstoffsammelzentrum Hofsteig, Lauterach

Fertigstellung 2017



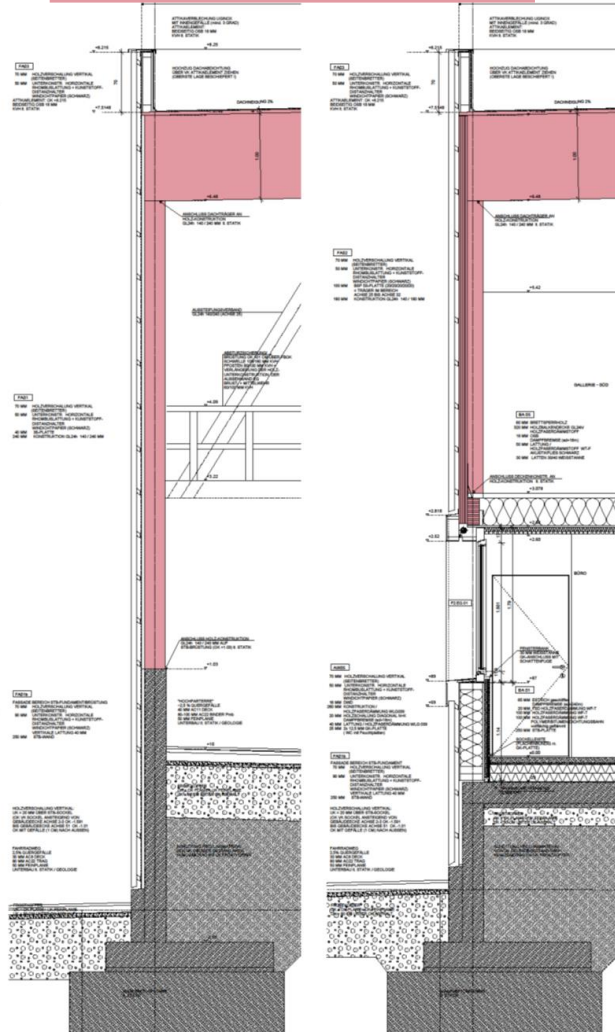




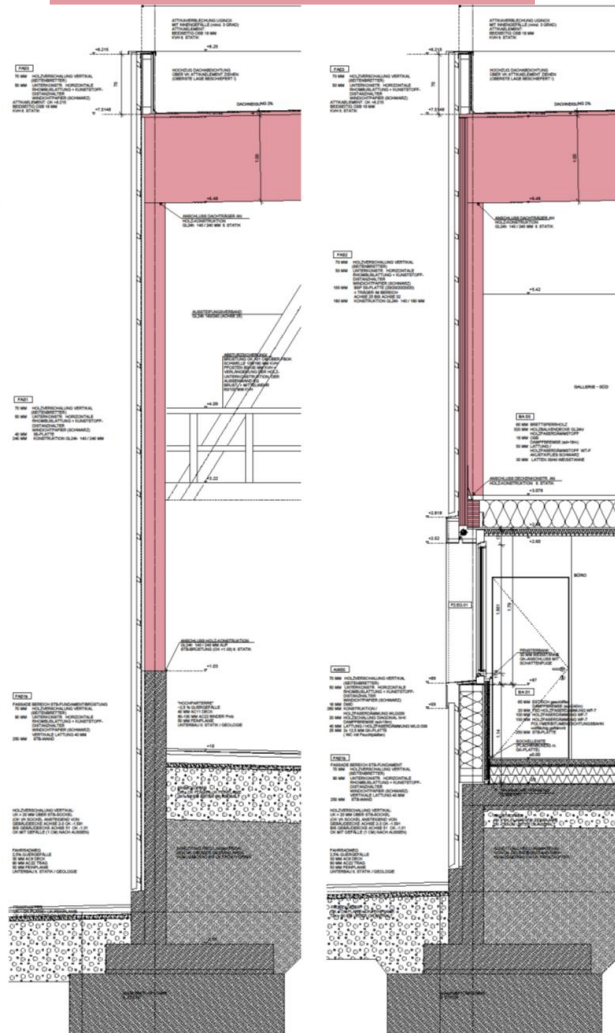
Gliederung LV

- 01 Vorbemerkungen
- 02 Sonderkosten der Baustelle
- 03 Holztragwerke
- 04 Stahlbauteile
- 05 Elementbau
- 06 Lattung | Dämmung
- 07 Platten | Ausbau
- 08 Deckenverkleidung
- 09 Papier | Folie
- 10 Holzschirm
- 11 Sonstige Dacheinbauten
- 12 Geländer aus Holzarbeiten
- 13 Regie Leistungen

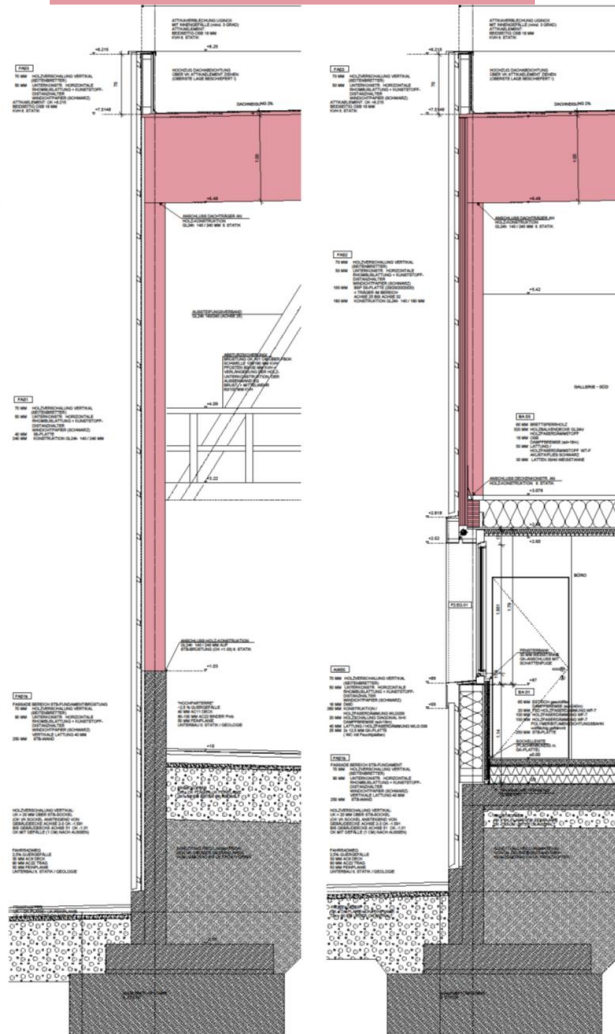
03 Holztragwerke



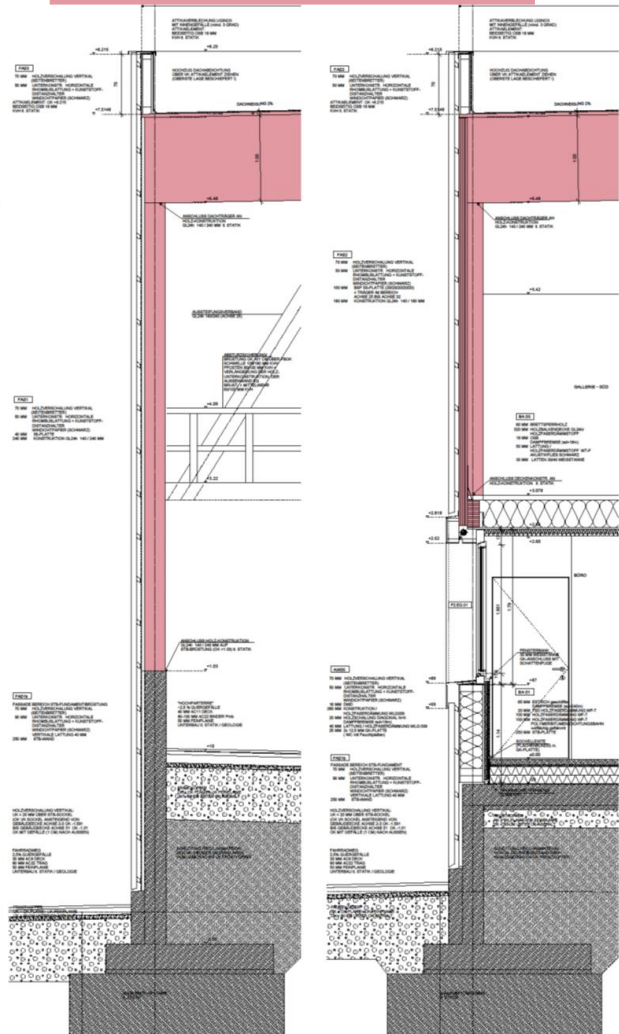
03 Holztragwerke



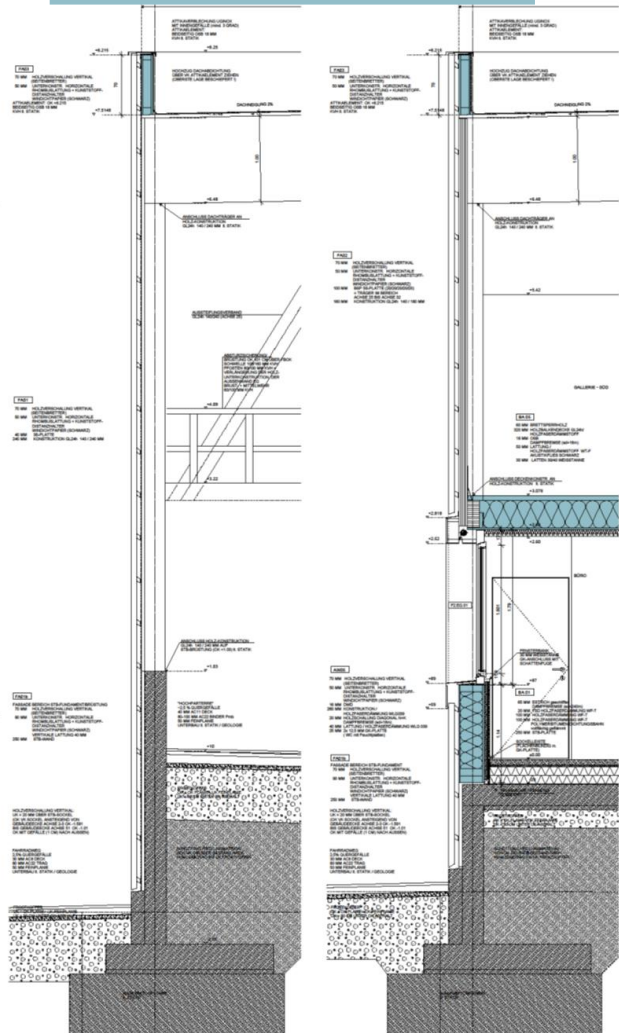
03 Holztragwerke



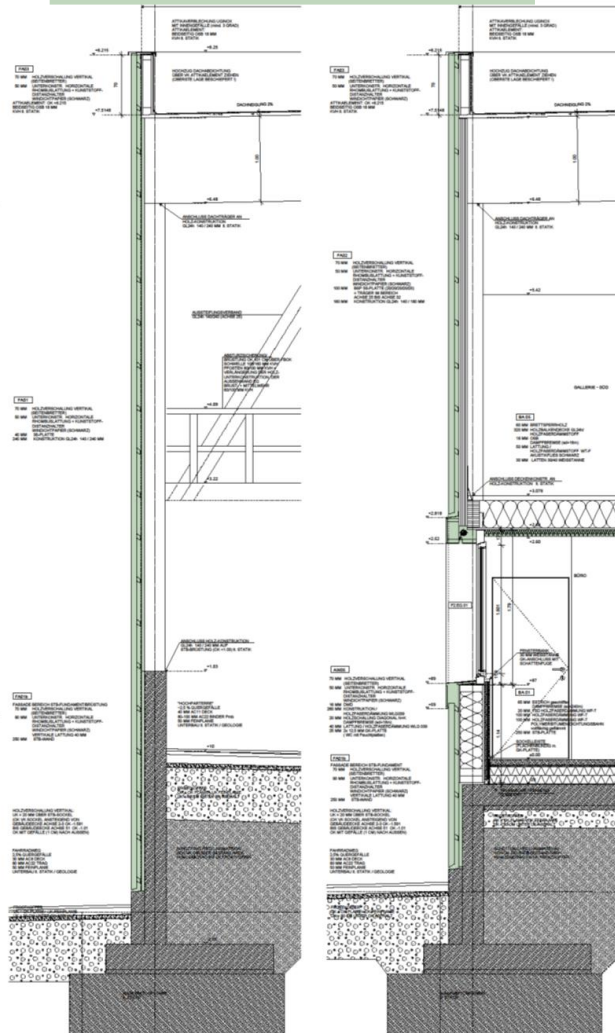
04 Stahlbauteile



05 Elementbau



10 Holzschirm











IR

IR

Jesuheim, Lochau

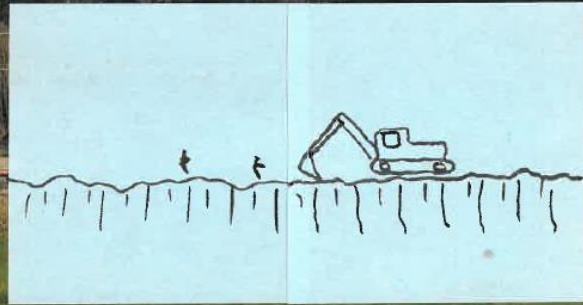
Fertigstellung 2023

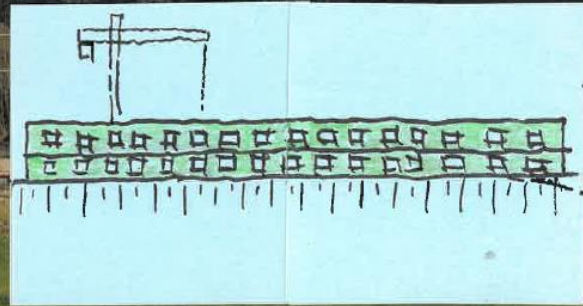
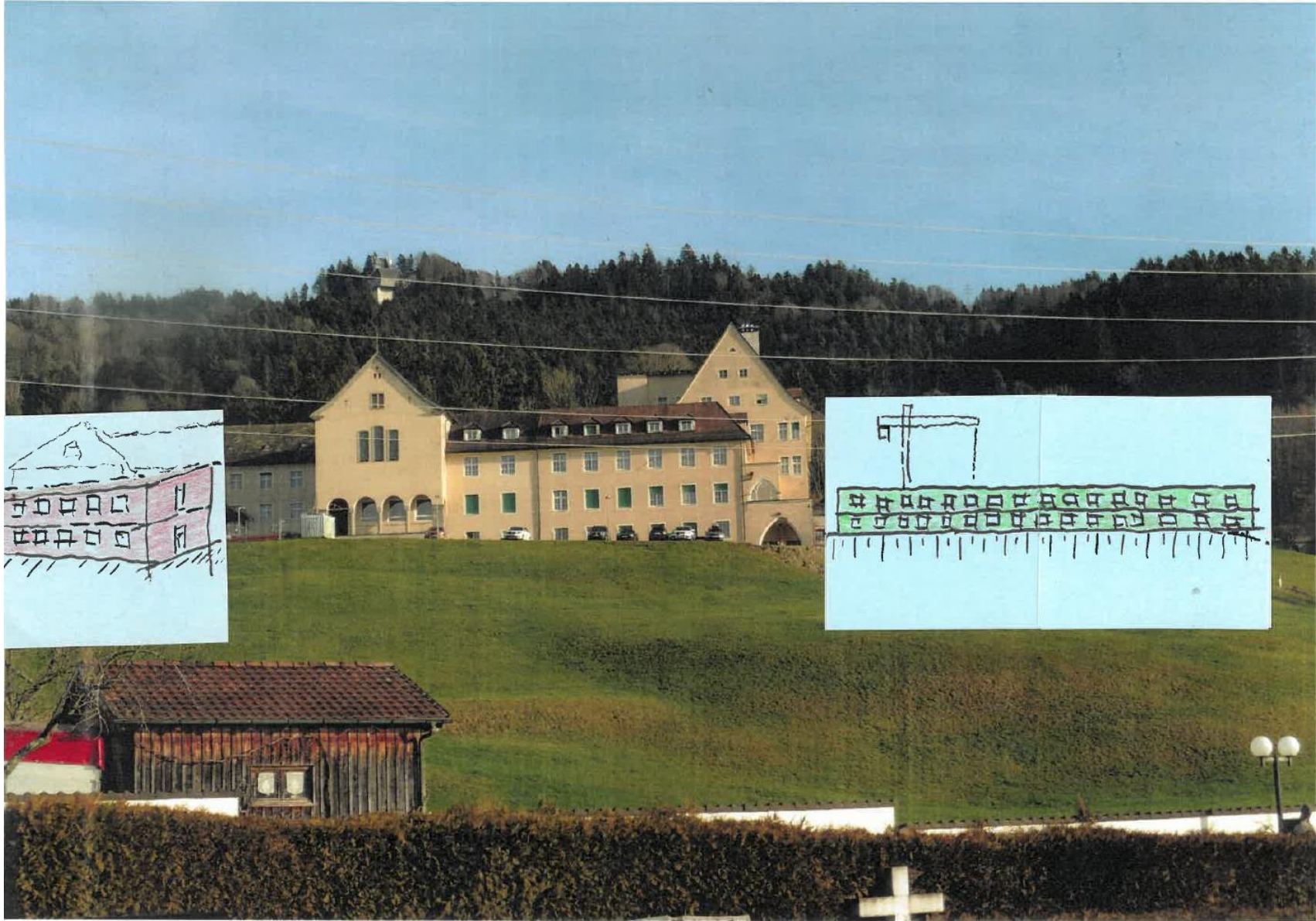


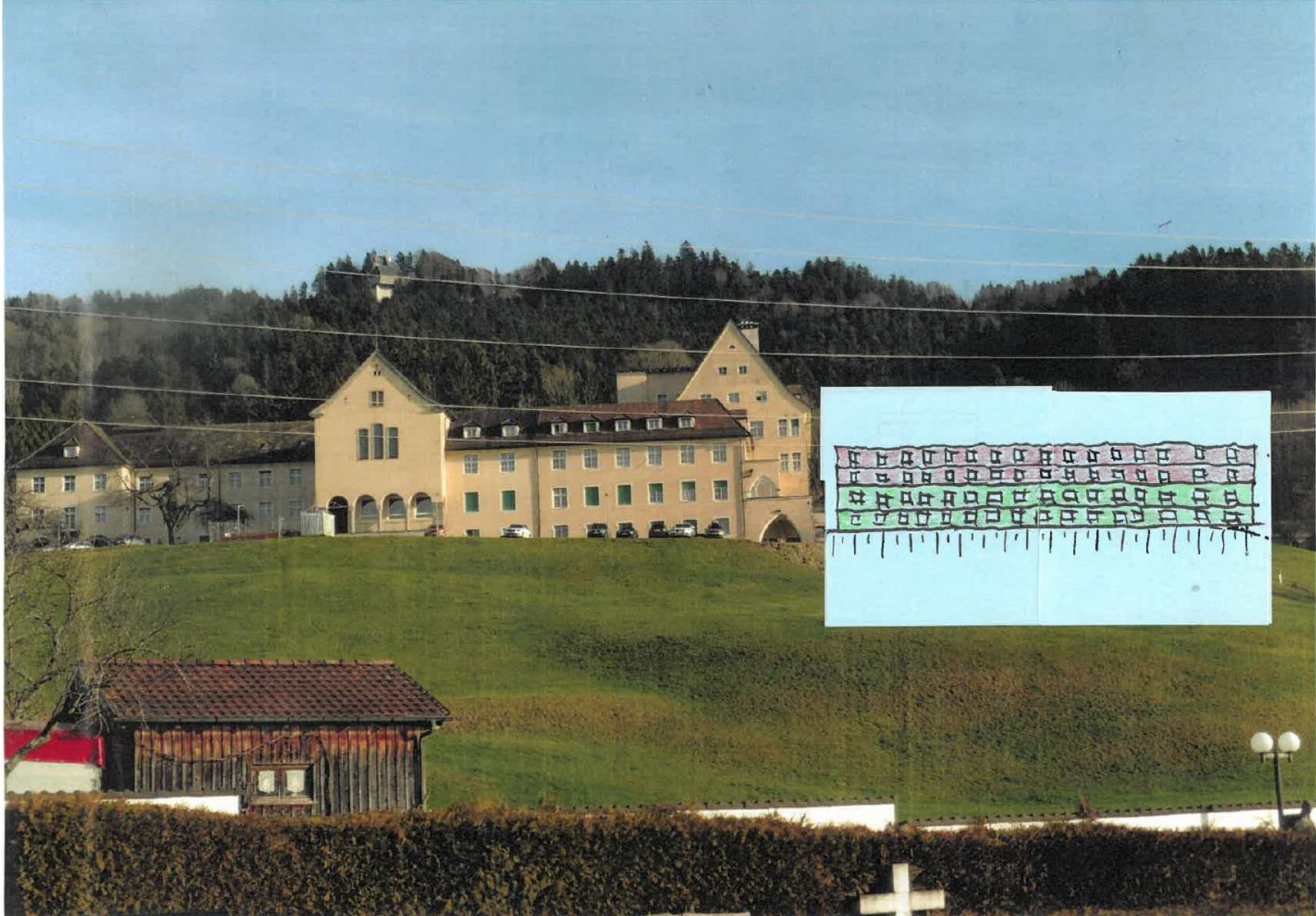












531/2

580/9

Pfänderstraße

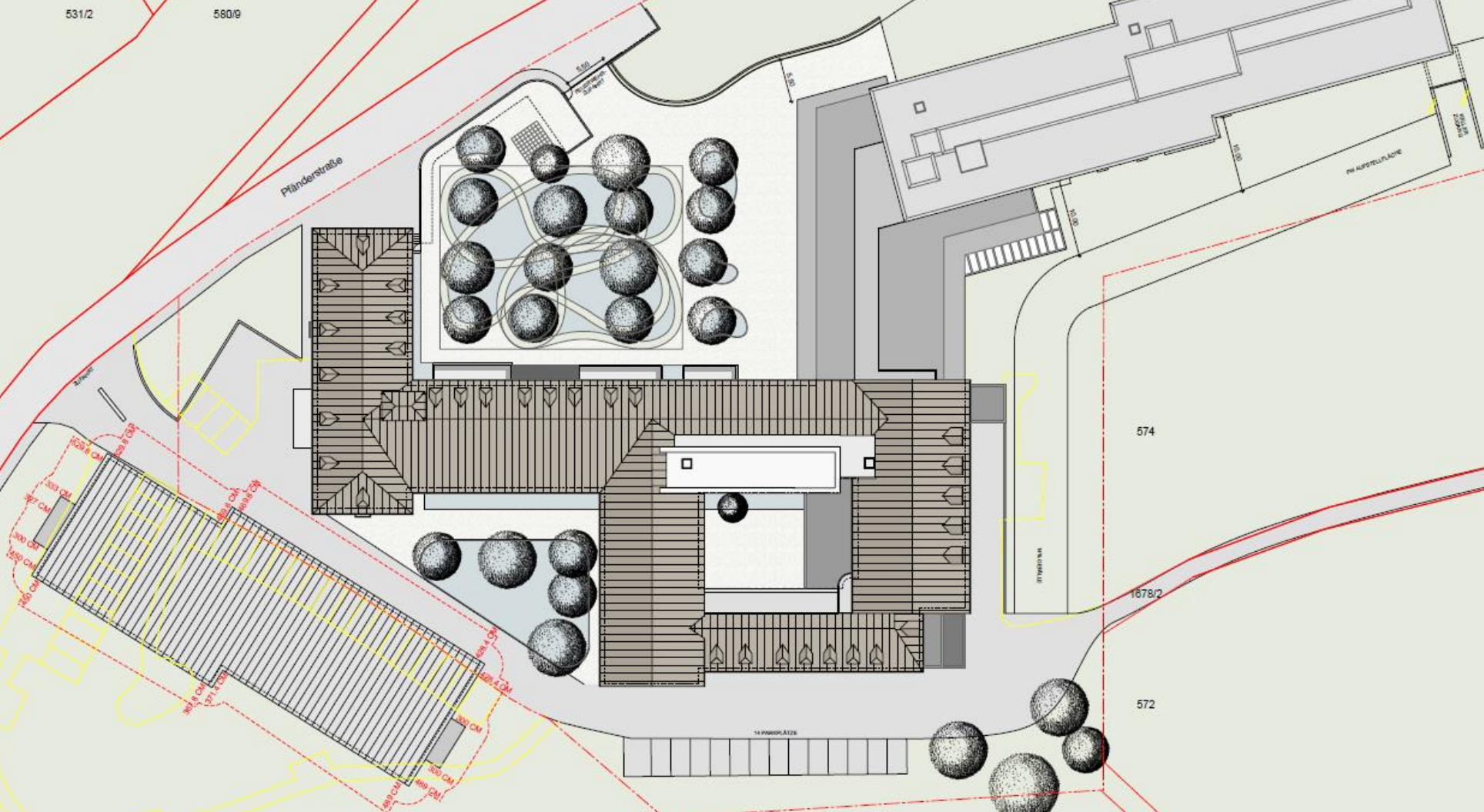
GEMEINDE LOCHAU

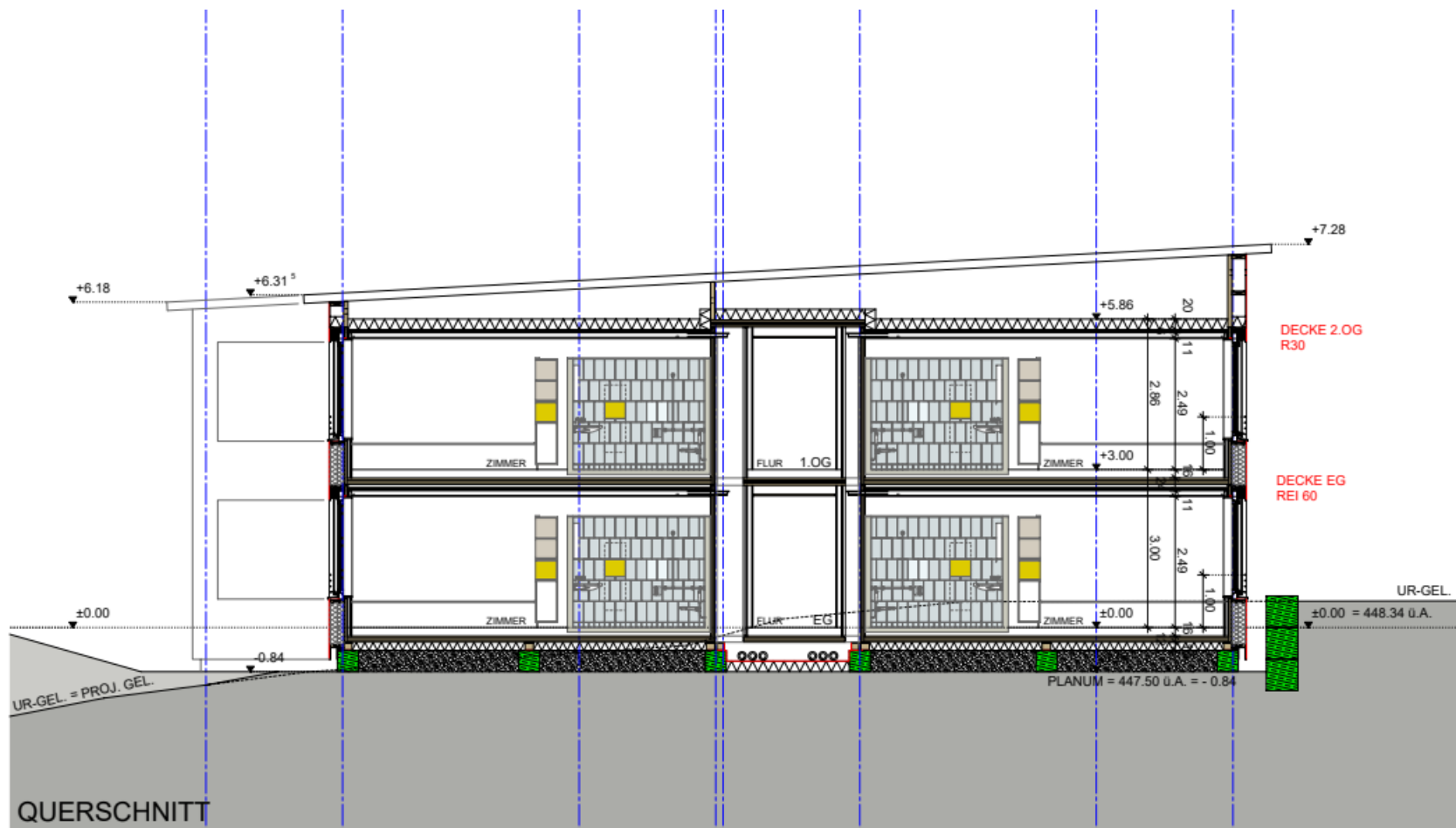
1776

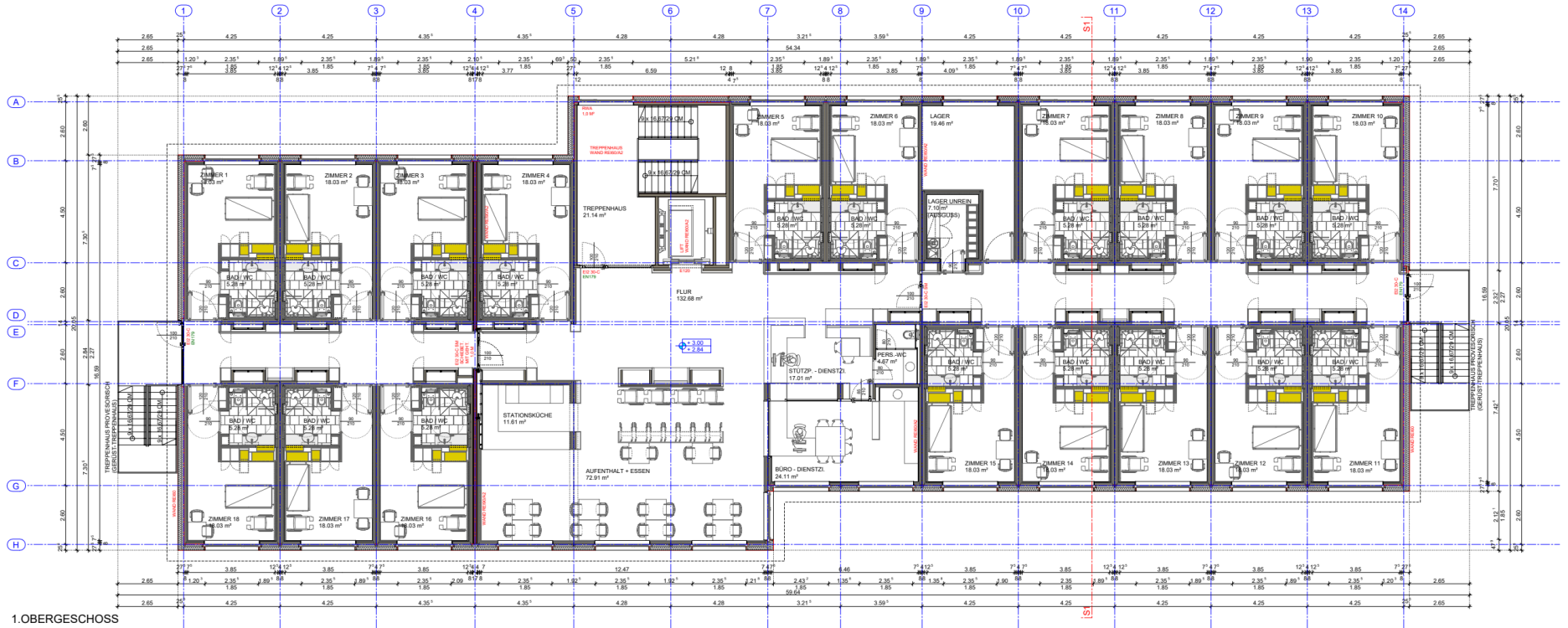
574

1678/2

572

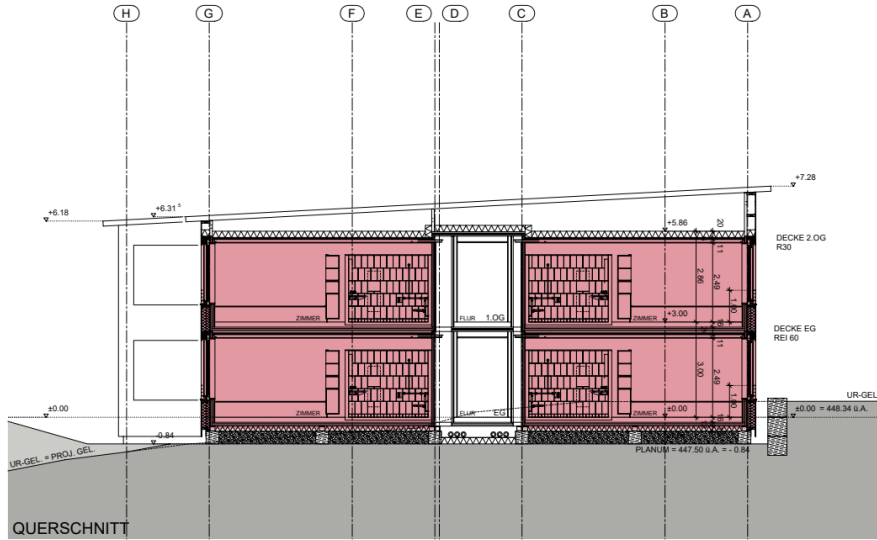






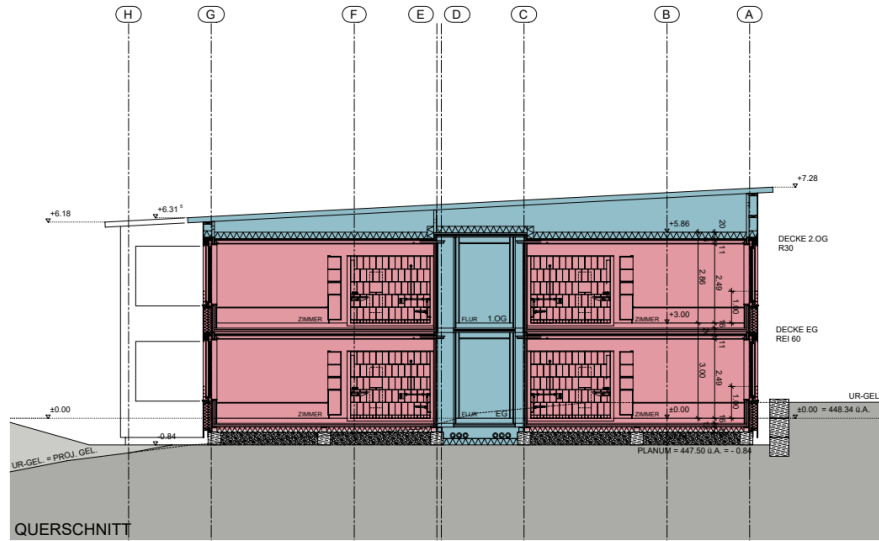
Gliederung LV

- 01 Vorbemerkungen
- 02 Sonderkosten der Baustelle
- 03 Holzmodule
- 04 Holzbau
- 05 Dachprovisorium
- 06 Sonstiges
- 07 Regie



Gliederung LV

- 01 Vorbemerkungen
- 02 Sonderkosten der Baustelle
- 03 Holzmodule
- 04 Holzbau
- 05 Dachprovisorium
- 06 Sonstiges
- 07 Regie

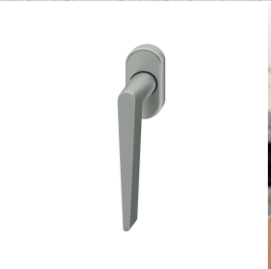




Gliederung LV

- 01 Vorbemerkungen
- 02 Sonderkosten der Baustelle
- 03 Holzmodule
 - Baustellengemeinkosten
 - Module
 - Innentüren aus Holz
 - Holzfenster
 - Aussenjalousie
 - Möblierung
 - Technik
- 04 Holzbau Sozialräume
- 05 Dachprovisorium
- 06 Sonstiges
- 07 Regie







201

WC

schelling

REST-MULL





































HK ARCHITEKTEN

Eugen Keler

M +43 664 198 2323

e.keler@hkarchitekten.at

