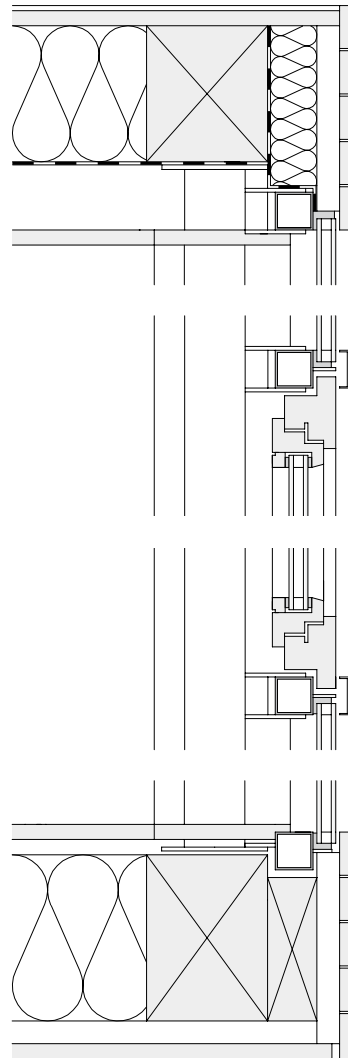
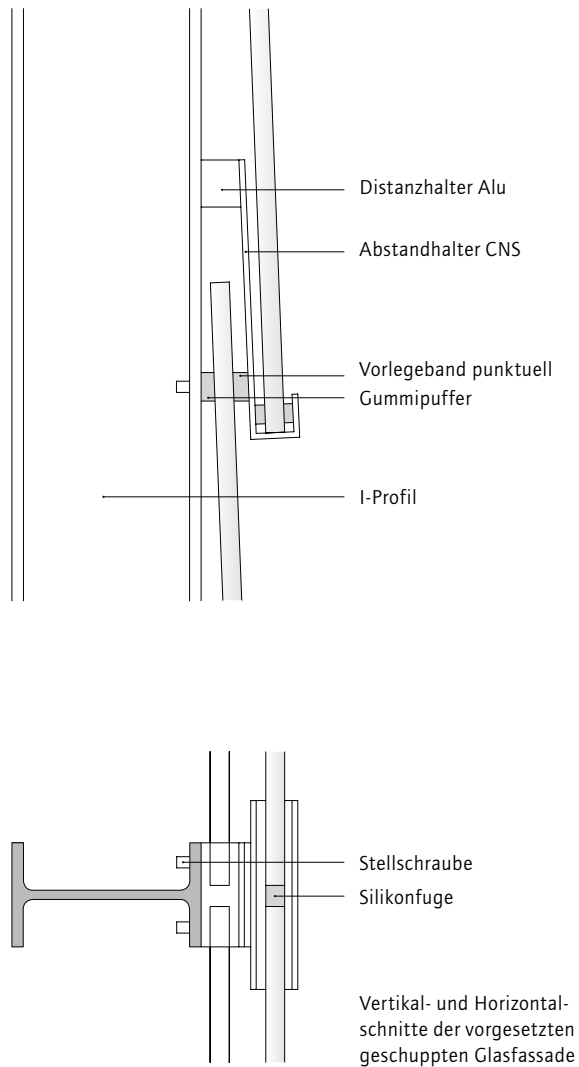


## Juppenwerkstatt Riefensberg



Vertikalschnitt durch die wärmegeämmte Nähstube

**Ort**  
Riefensberg (A)

**Planung**  
Arch. DI Gerhard Gruber  
Kaiserstr. 27, A-6900 Bregenz  
T +43 (0)5574/46963  
gruber.architektur@aon.at

**Statik**  
Rudhart + Gasser, Bregenz

**Holzbau**  
Zimmerei Bilgeri, Riefensberg

**Fertigstellung**  
2003