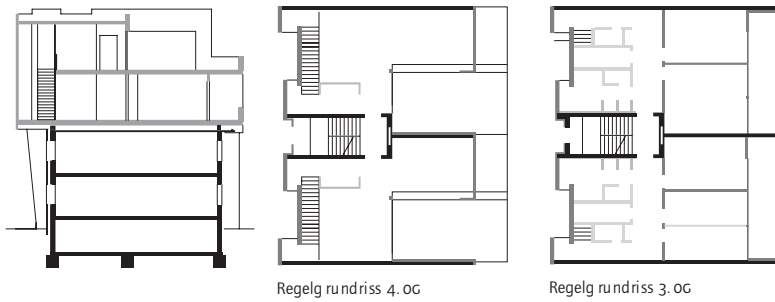


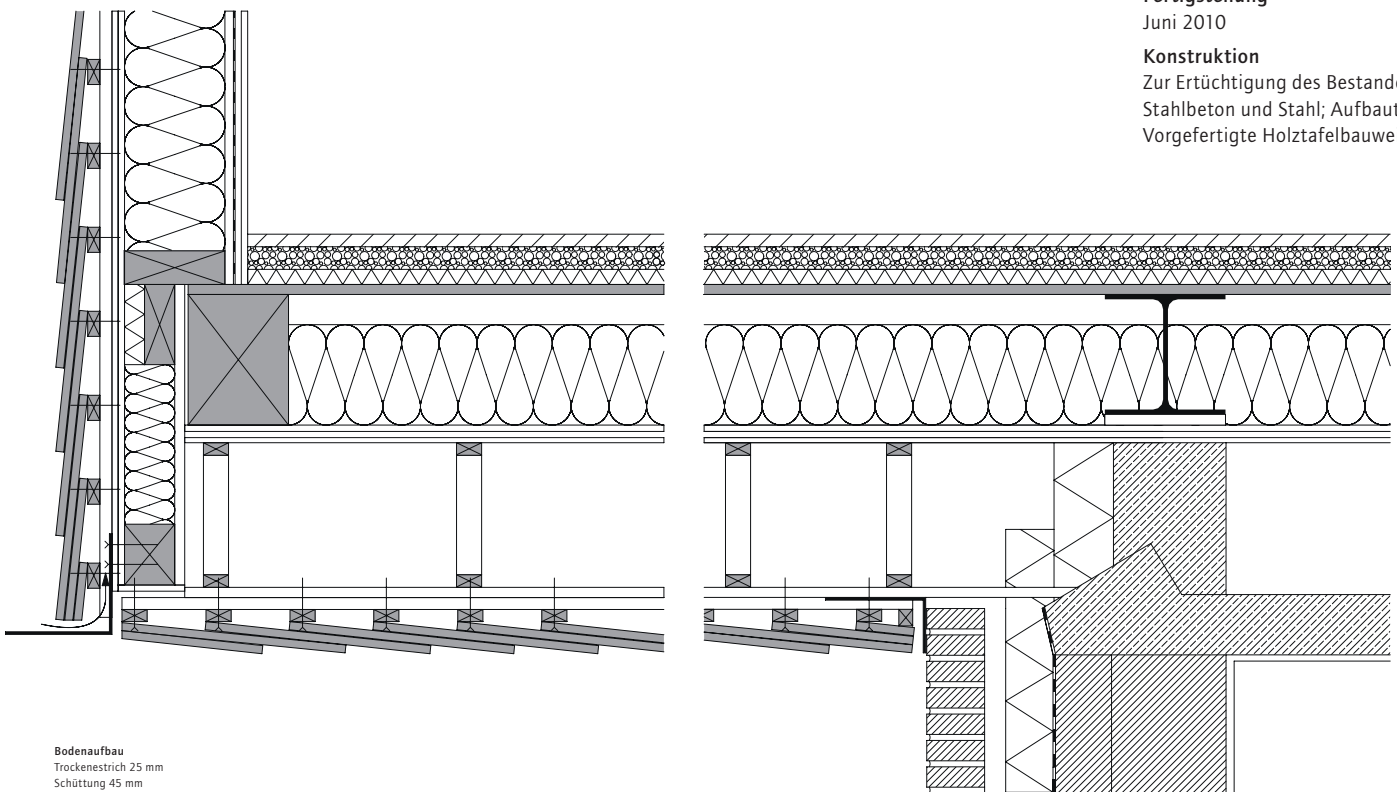
Grünraum schonen

Großmaßstäbliche Aufstockung in Hamburg



Regelg rundriss 4. OG

Regelg rundriss 3. OG



Bodenaufbau
Trockenestrich 25 mm
Schüttung 45 mm
Mineralwolle 20 mm
osb-Platte 22 mm
Stahlträger HEB 240 und Holzbalken (meist 240 x 240 mm)
ck dreilagig 45 mm
abgehängte Decke
Brandschutzplatte
Lattung
Konterlattung
Holzschindel verschraubt

Standort

Bebelallee 64 – 70, Hamburg/D

Planung

blauraum architekten bda,
Hamburg/D, www.blauraum.eu

Bauherr

Robert Vogel GmbH & Co KG,
Hamburg/D, www.robertvogel.de

Holzbau

o. lux GmbH & Co.,
Georgensmünd/D,
www.o-lux.de

Fertigstellung

Juni 2010

Konstruktion

Zur Ertüchtigung des Bestandes:
Stahlbeton und Stahl; Aufbauten:
Vorgefertigte Holztafelbauweise

Der Bestand stellte die Architekten von Wohnung zu Wohnung vor neue statische Herausforderungen. Mal waren zusätzliche Stahlbetonstützen sowie Pfahlgründungen aufgrund von Torflinsen im Untergrund zur Lastabtragung erforderlich, mal konnte die Last direkt auf den Bestand übertragen werden, mal wurden zur leichten Holztafelbauweise zusätzliche Stahlträger benötigt. Dieser Detailaufbau ist deshalb nur einer von vielen.