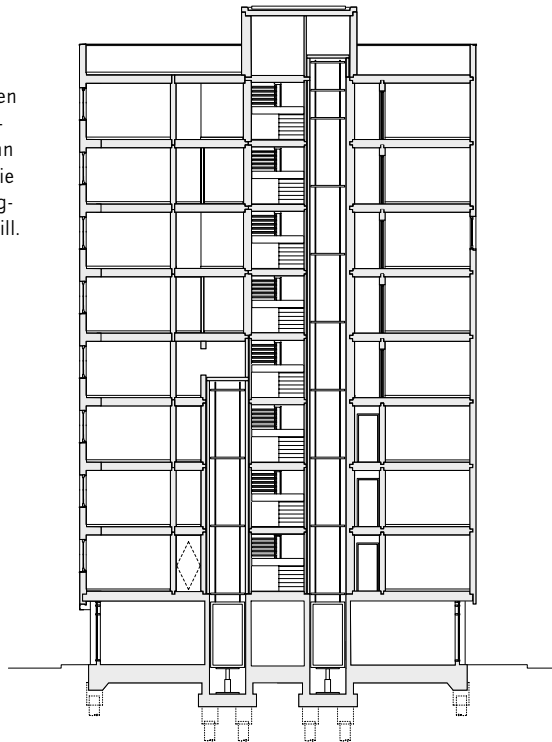
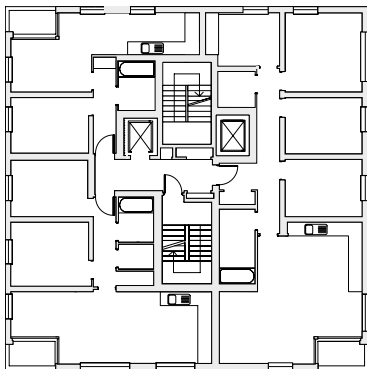
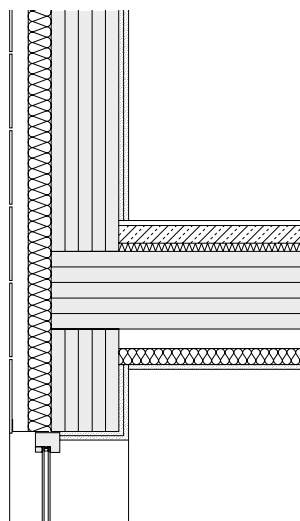
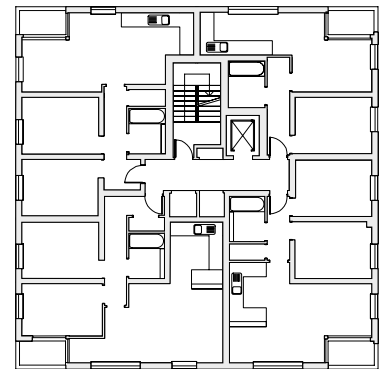


## Holz in the City Stadthaus in London

Das erste bis dritte Obergeschoss ist sogenannten „key workers“ vorbehalten. Dies ist Teil des Wohnungsprogramms der Stadt London, mit dem man Krankenschwestern, Busfahrer oder Polizisten, die wegen der extrem hohen Mieten aus London weggezogen sind, wieder in die Stadt zurückholen will.



Die Apartments in den oberen Geschossen, die man über einen eigenen Lift erreicht, waren im freien Kauf zu erwerben.



### Wandaufbau

Faserzementplatten  
Hinterlüftung 50 mm  
Wärmedämmung 70 mm  
Brettsper Holz 128 mm  
Gipskartonplatten 2 Lagen

### Bodenaufbau

Bodenbelag 15 mm  
Estrich 55 mm  
Trittschalldämmung 25 mm  
Gummimatte  
Brettsper Holz 146 mm  
Abhängekonstruktion:  
Lufthohlraum 75 mm  
Mineralwolle 50 mm  
Gipskartonplatte

### Ort

Murray Grove,  
London N1/UK

### Planung

Waugh Thistleton  
Architects, London/UK  
[www.waughthistleton.com](http://www.waughthistleton.com)

### Auftraggeber

Telford Homes Plc,  
London/UK  
[www.telfordhomes.plc.uk](http://www.telfordhomes.plc.uk)

### Statik

Techniker Ltd., London/UK  
[www.techniker.co.uk](http://www.techniker.co.uk)

### Holzbau

KLH UK Ltd.  
[www.klhuk.com](http://www.klhuk.com)

### Fertigstellung

Oktober 2008