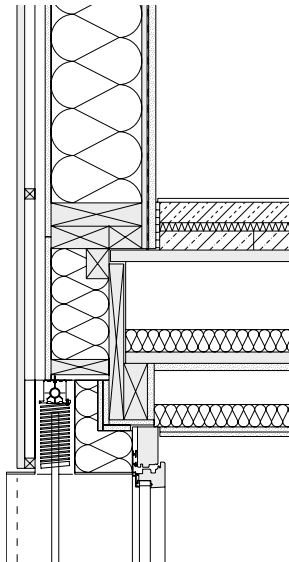


Normalfall Holz Prototyp mit Zukunft

Aussenwand

Kanadische Zeder 20 mm
Horizontale Lattung 27 mm
Vertikale Lattung 27 mm
Gipsfaserplatte 15 mm
Mineralwollplatte 240 mm
Holzständer 240 mm
osb-Platte 15 mm
Luftdichtung
Gipskartonplatte 18 mm

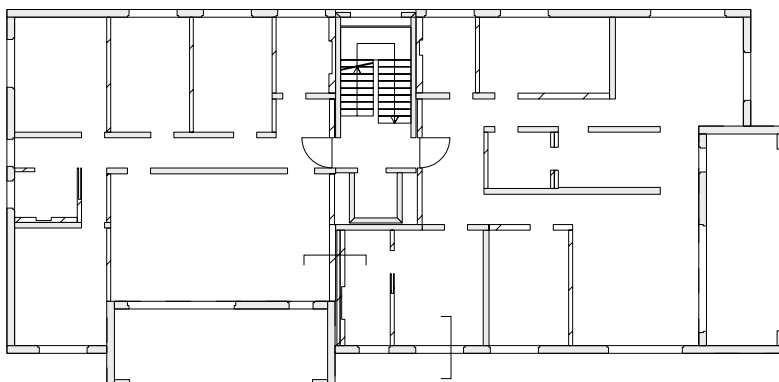
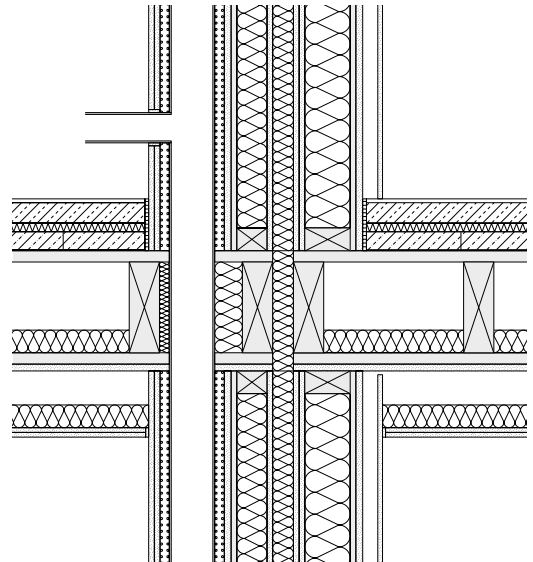


Wohnungstrennwand

cvs-Vorwandinstall. 200 mm
Gipskartonplatte 18 mm
osb-Platte 15 mm
Holzständer dazw.
Mineralwolle 80 mm
Gipsfaserplatte 15 mm
Holzständer 55 mm
Gipsfaserplatte 2x15 mm
Holzständer dazw.
Mineralwolle 120 mm
osb-Platte 15 mm
Gipskartonplatte 18 mm
Installationshohlraum 40 mm
Gipskartonplatte 12,5 mm

Bodenaufbau

Bodenbelag 10 mm
Anhydrit-Fließestrich 55 mm
Trenn-Gleitlage
Trittschalldämmung 22 mm
Betonplatten 50 mm
Filzunterlage
osb-Power 30 mm
Holzbalken 80x240 mm,
e= 600 mm
Mineralwollplatte 60 mm
osb-Platte 30 mm
Gipskartonplatte 18 mm
Abhängkonstruktion:
Lufthohlraum 90 mm
Mineralwollplatte 60 mm
Gipskartonplatte 2x12,5 mm



Regelgeschoss

Ort

Zugerstrasse 20
Steinhausen/CH

Planung

Scheitlin-Syfrig+Partner,
Luzern/CH
www.scheitlin-syfrig.ch

Auftraggeber

Dölf u. Maria Gubser-Furrer,
Steinhausen/CH
www.holzhausen.ch

Statik Holzbau

Makiol + Wiederkehr, Beinwil
am See/CH
www.holzbauing.ch

Generalunternehmer

Renggli AG, Sursee/CH
www.renggli-haus.ch

Fertigstellung

2006